

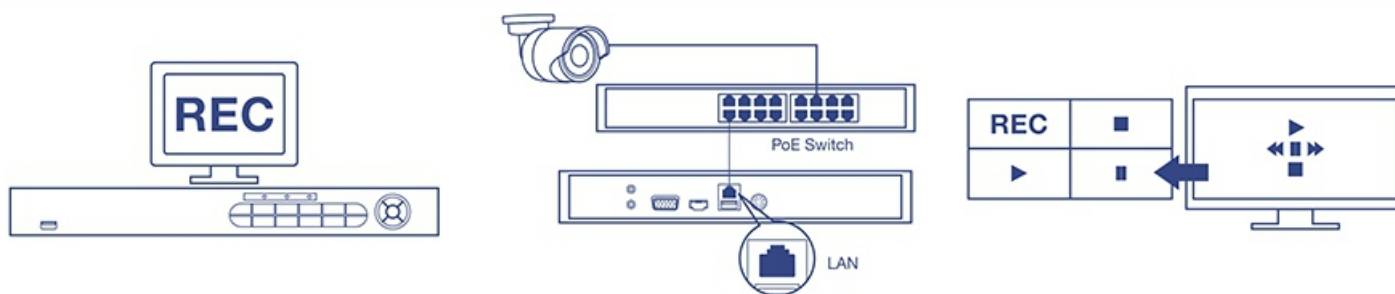


## NVR HD de 32 canales

### TV-NVR2432 (v1.0R)

- Videgrabadora independiente de red con 32 canales
- Controle hasta 32 cámaras TRENDnet\*
- Grabación de video HD a 1080p concurrente para todos los canales
- Las cuatro bahías SATA II de 3.5" admiten hasta 24 TB de almacenamiento (las unidades de disco duro se venden por separado)\*\*
- Grabación de video continua o basada en eventos en HD a 1080p\*\*\*
- Reproducción de video avanzada
- Opción de montaje en bastidor
- Admite cámara de red conforme con ONVIF

La NVR HD de 32 canales de TRENDnet, modelo TV-NVR2432, ofrece una solución completa para montaje en bastidor con pantalla de video, almacenamiento y administración. La NVR conecta en red hasta 32 cámaras\* y reconoce automáticamente las cámaras TRENDnet. Instale almacenamiento de hasta 24 TB (los discos duros se venden por separado)\*\* para grabar video continuo o basado en eventos a partir de dieciséis cámaras\*\*\* HD. La TV-NVR2432 ofrece reproducción avanzada de video y cuenta con apps gratuitas para iOS® y Android™.



### NVR HD independiente a 1080p

Esta NVR HD a 1080p admite una unidad de disco duro de hasta 24 TB y conecta en red hasta 32 cámaras de red; la unidad de disco duro, las cámaras y la pantalla se venden por separado.

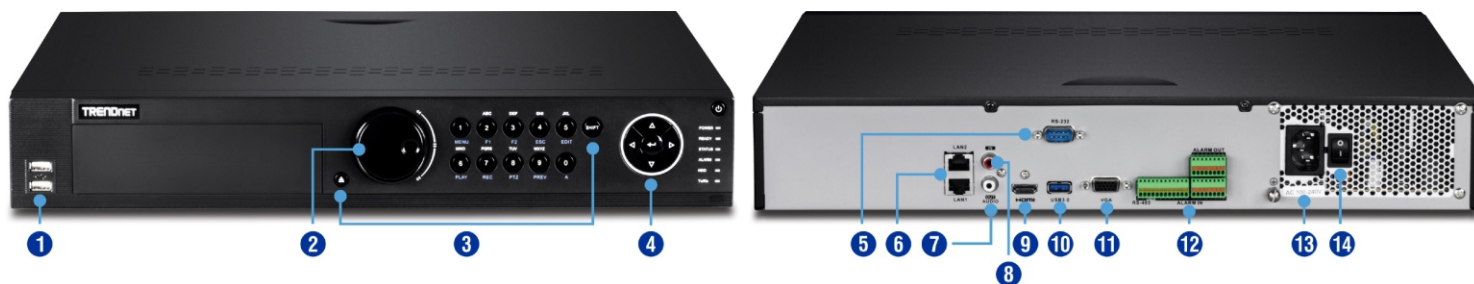
### Toma integrada

La NVR detecta automáticamente y alimenta las cámaras\* de TRENDnet; basta con conectar cámaras PoE de TRENDnet compatibles para comenzar a grabar video destinado a la vigilancia.

### Interfaz intuitiva

Los usuarios encontrarán la interfaz de administración intuitiva y fácil de usar: explore con rapidez las preferencias de visualización en directo, los horarios de grabación y las opciones avanzadas de reproducción.

## Solución de redes



- |                                |                       |                    |                    |                                  |
|--------------------------------|-----------------------|--------------------|--------------------|----------------------------------|
| 1 Puertos USB 2.0              | 4 Botón de navegación | 7 Salida de audio  | 10 Puerto USB 3.0  | 13 Puerto de alimentación        |
| 2 Botón de navegación          | 5 Puerto RS-232       | 8 Entrada de audio | 11 Puerto VGA      | 14 Switch de encendido / apagado |
| 3 Control de botón de arranque | 6 Puerto LAN          | 9 Puerto HDMI      | 12 RS-485 / alarma |                                  |

## Hardware



### Canales

Controle hasta 32 cámaras de red de TRENDnet\*



### Bahía de almacenamiento

Las cuatro bahías SATA II de 3.5" admiten hasta 24 TB de almacenamiento total (6 TB por bahía, las unidades de disco duro se venden por separado)\*\*



### Puerto de red

Puerto de red Gigabit Ethernet



### Puertos de visualización

Puertos de visualización HDMI y VGA



### Puertos de audio

Puertos de entrada y salida de audio RCA



### Puertos USB

Un puerto USB para el mouse (ratón) incluido y uno para la copia de respaldo de la configuración y la actualización del firmware



### Mouse (ratón) incluido

Incluye un ratón y no requiere un teclado



### Montaje en bastidor

Incluye materiales para montaje en bastidor

## Administración



### Aplicaciones gratuitas

Visualice video en directo en un dispositivo móvil mediante las apps gratuitas para iOS® y Android™



### Acceso remoto

Acceso a la NVR por Internet



### Configuración de la cámara

Reconoce automáticamente las cámaras TRENDnet\*



### Controles de visualización en vivo (Live View)

Opciones de visualización de múltiples cámaras con función de autoexploración de tiempo variable



### Administración de las cámaras

Para cada cámara, administre la visualización en pantalla, la configuración de imagen, la funcionalidad de movimiento vertical, horizontal y zoom, la detección de movimientos, las máscaras de privacidad, la detección de manipulación y la pérdida de video



### Grabación de video

Video Full HD a 1080p y 30 fps en formato comprimido H.264

Resolución máx. de una sola cámara: 6 MP en compresión H.264



### Tiempo de grabación

Grabación por cámara con almacenamiento de 24 TB (las unidades de disco duro se venden por separado)\*\* y cámaras Full HD a 1080p y 30 fps con VBR medio



### Grabación programada

Cree programas semanales de grabación continua o detectada por movimientos para cada cámara, con sobreescritura de video una vez se llegue hasta la capacidad de almacenamiento



### Reproducción avanzada

Reproducción avanzada de video archivado con calendario y cronograma de consulta rápida



### Exportación de video

Exporte rápidamente tipos de video en concreto en un momento especificado



### DNS dinámico

Compatible con dyn.com y NO-IP.com



### IPv6

Compatible con IPv6



### ONVIF / PSIA

Admite cámara de red conforme con ONVIF / PSIA  
Capacidad Full HD a 1080p de la cámara

## Especificaciones

### Salida de video

- HDMI / VGA
- Resolución:
  - 1920 × 1080p / 60 Hz
  - 1600 × 1200p / 60 Hz
  - 1280 × 1024 / 60 Hz
  - 1280 × 720 / 60 Hz
  - 1024 × 768 / 60 Hz

### Audio

- Entrada con conector RCA (2.0Vp-p, 1 kΩ)
- Salida con conector RCA

### Grabación

- Grabación simultánea de 32 canales a hasta 1080p y 30 fps
- 4 interfaces SATA para unidades de disco duro o SSD de hasta 6 TB cada una

### Reproducción

- Resolución de la reproducción: 5 MP, 4 MP, 3 MP, 1080p, UXGA, 720p, VGA, 4CIF, DCIF, 2CIF, CIF, QCIF

### Estándares de hardware

- IEEE 802.3
- IEEE 802.3u
- IEEE 802.3x
- IEEE 802.3ab

### Interfaz del dispositivo

- 2 puertos de red Gigabit
- 2 conector USB 2.0, 1 USB 3.0
- Puerto HDMI
- Puerto VGA
- Puerto entrada / salida de audio analógico
- Puerto de alimentación
- Indicadores LED (alimentación, almacenamiento y trabajo en red)

### Protocolo de red

- IPv4, IPv6, UDP, TCP, ICMP, SSL, TLS, ONVIF v2.2
- DHCP, NTP, DNS, DDNS, SMTP, FTP, SNMP v2
- HTTP, UPnP, RTSP, RTP, RTCP

### Temperatura de funcionamiento

- -10 - 55 °C (14 - 131 °F)

- Humedad admitida
- Máx. 90% sin condensación

### Certificaciones

- CE

### FCC

- UL

### Dimensiones

- 440 x 390 x 70 mm (17.3 x 15.4 x 2.8 pulgadas)

### Peso

- 4.3 kg (9.4 libras)

### Alimentación

- Entrada: 100 – 240 V AC 50/60 Hz
- Consumo eléctrico:
  - Placa base: 10 W máx.

### Interfaz de administración

- Idiomas ofrecidos: inglés, español, francés, alemán y portugués
- Visualización en vivo (Live View): visualizaciones simultáneas 1x1, 2x2, 3x3, 1+7, 1+5, 4x4, 5x5, 32x1 o cambio automático a visualización única.
- Grabación programada: continua y activada por detección de movimientos, con excepciones opcionales por vacaciones.
- Configuración de cámara de respaldo mediante NVR\*: visualización en pantalla, configuración de pantalla: brillo, contraste, saturación, desplazamiento vertical, horizontal y zoom, opción de detección de movimientos, manipulación de video y pérdida de video.
- Programación de horarios de grabación personalizados para vacaciones
- Reproducción avanzada: reproducción de múltiples canales simultáneamente y búsqueda de grabaciones de video con etiquetas o eventos especiales
- Exportación de video: etiquetado, recorte y exportación de secuencias de video
- Unidad de DD: formato de disco codificado, pruebas y monitorización del estado del disco S.M.A.R.T., detección de sectores erróneos, asignación de cuotas de almacenamiento para cada canal de video, reciclaje de antiguos espacios

de grabación o envío de advertencias por correo electrónico al administrador cuando se llena el disco

- Almacenamiento externo USB: actualización de firmware, archivo y registros de configuración de importación / exportación, exportación de archivos de video grabados, búsqueda y reproducción de videos directamente desde el almacenamiento externo
- Configuración de visualización local en directo: definición de la presentación de la pantalla y de la secuencia de visualización de canales
- Mensajes de alerta: almacenamiento lleno, error de almacenamiento, red desconectada, conflicto de IP, acceso al sistema no autorizado y excepciones de grabación
- Servicios de DNS dinámico disponibles: Dyn.com y NO-IP.com
- Configuración de la administración: 32 cuentas de usuario como máximo
- Gráfica de tráfico y estadísticas para la administración de la red

### App IPView de TRENDnet

- App gratuita para iOS® y Android™
- Visualice el video de su NVR desde su dispositivo móvil
- Capte instantáneas
- Zoom

### Garantía

- Limitada a 2 años

### Contenido del paquete

- TV-NVR2432 (sin unidad de disco duro instalada)
- CD-ROM (Herramienta y Guía del usuario)
- Cable de corriente (1.8 m / 6 pies)
- Cable de red (1.8 m / 6 pies)
- Cable HDMI (1.8 m / 6 pies)
- Ratón (mouse) óptico
- Control remoto
- Cables de alimentación / cables de datos SATA
- Guía de instalación rápida
- Materiales para montaje en bastidor

\*Véase la lista de cámaras compatibles en el sitio web de TRENDnet

\*\* 6 TB por unidad de disco duro

\*\*\* Una semana de grabación continua de 32 cámaras con una resolución de 1080p a 30 fps, con VBR medio y con 24 TB de almacenamiento (las unidades de disco duro se venden por separado)

