

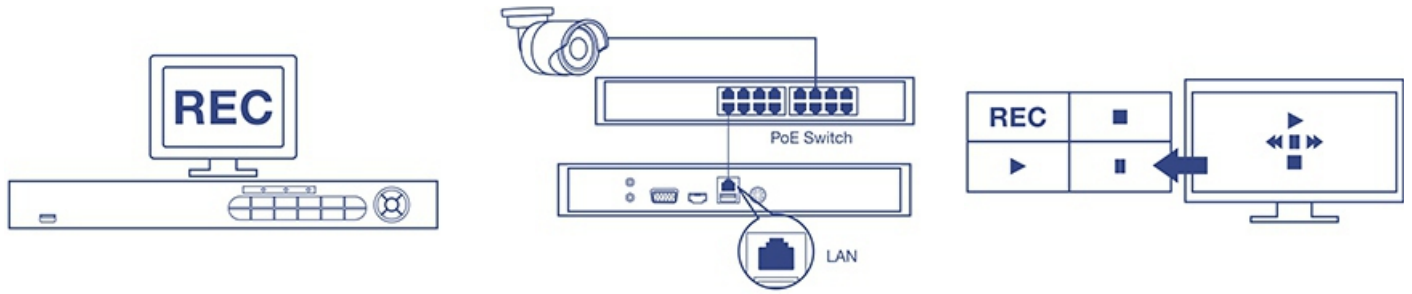


## 32-Kanal HD NVR

### TV-NVR2432 (v1.0R)

- 32-Kanal Netzwerkvideorekorder
- Verwalten Sie bis zu 32 TRENDnet-Kameras\*
- Simultane 1080p HD Videoaufzeichnung für alle Kanäle
- Vier 3,5 Zoll SATA II Buchten für bis zu 24 TB Speicherkapazität (Festplatten nicht inbegriffen)\*\*
- Fortlaufende oder ereignisbasierte Aufzeichnung in 1080p HD\*\*\*
- Fortschrittliche Video-Wiedergabe
- Rackmontierbar
- Unterstützt ONVIF-konforme Netzwerkkamera

Der 32-Kanal HD NVR von TRENDnet, Modell TV-NVR2432, bietet eine umfassende rackmontierbare Lösung zur Anzeige, Speicherung und Verwaltung von Videos. Der NVR vernetzt bis zu 32 Kameras \* und erkennt automatisch Modelle von TRENDnet. Installieren Sie bis zu 24 TB Speicherkapazität (Festplatten nicht inbegriffen)\*\* um fortlaufend oder ereignisbasiert Videos von sechzehn HD-Kameras aufzuzeichnen\*\*\*. Der TV-NVR2432 bietet fortschrittliche Video-Wiedergabe mit kostenlosen iOS® und Android™ Apps.



### Eigenständiger 1080p HD NVR

Dieser 1080p HD NVR unterstützt eine Festplatte bis zu 24 TB und vernetzt bis zu 32 Netzwerkkameras - Festplatte, Kameras und Display separat erhältlich.

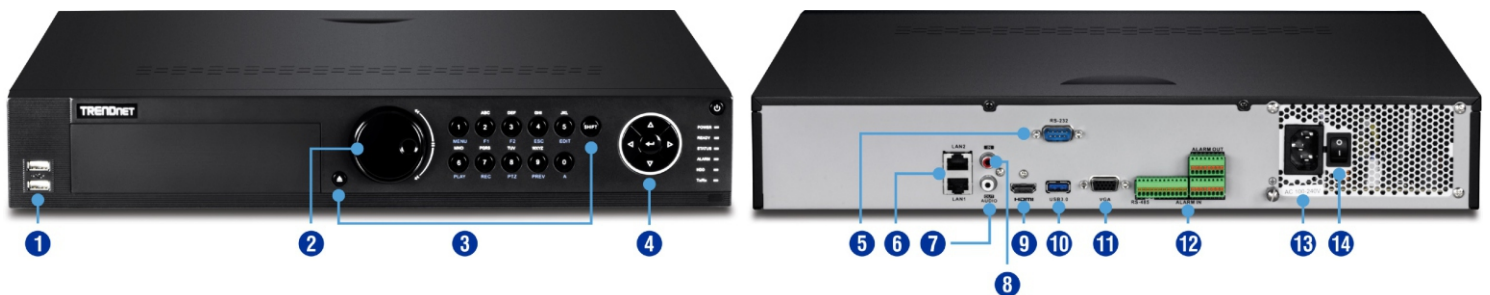
### Einfache Installation

Der NVR erkennt automatisch TRENDnet-Kameras\* - schließen Sie einfach kompatible TRENDnet-Kameras an und beginnen Sie mit der Aufzeichnung von Überwachungsvideo.

### Intuitive Bedienungsoberfläche

Benutzer erleben die Verwaltungsoberfläche als intuitiv und einfach zu verwenden – schnelle Navigation von Liveansichtseinstellungen, Aufzeichnungsplänen und fortschrittliche Wiedergabeoptionen.

## Illustration Eines Network



- |                        |                    |                |                   |                       |
|------------------------|--------------------|----------------|-------------------|-----------------------|
| 1 USB 2.0 Ports        | 4 Navigationstaste | 7 Audioausgang | 10 USB 3.0 Port   | 13 Stromanschluss     |
| 2 Navigation-Regler    | 5 RS-232 Port      | 8 Audioeingang | 11 VGA-Port       | 14 Ein- / Ausschalter |
| 3 Drucktastenkontrolle | 6 LAN-Port         | 9 HDMI-Port    | 12 RS-485 / alarm |                       |

## Hardware



### Kanäle

Verwaltung von bis zu 32 TRENDnet-Netzwerkcameras\*



### Festplattenbuch

Vier 3,5 Zoll SATA II Buchten unterstützen bis zu 24 TB Gesamtspeicherkapazität (6 TB je Bucht, Festplatten nicht inbegriffen) \*\*



### Netzwerkport

Gigabit Ethernet Netzwerkport



### Display-Anschlüsse

HDMI- und VGA-Displayanschlüsse



### Audio-Anschlüsse

RCA Audioeingänge und -ausgänge



### USB-Ports

Je ein USB-Port für die inbegriffene Maus und für Konfigurationsbackup / Firmware-Aktualisierung



### Maus inbegriffen

Maus inbegriffen; Tastatur nicht erforderlich



### Rackmontierbar

Hardware zur Rackmontierung inbegriffen

## Verwaltung



### Kostenlose Apps

Sehen Sie Live-Video auf einem Mobilgerät an mit den kostenlosen iOS® und Android™ Apps



### Fernzugriff

Zugriff auf den NVR über das Internet



### Kameraeinrichtung

Erkennt automatisch Kameras von TRENDnet\*



### Live-Ansicht

Mehrere Kamera-Ansichtsoptionen mit zeitlich variabler automatischer Scan-Funktion



### Kameraverwaltung

Für jede Kamera können Bildschirmdisplay, Bildeinstellungen, Schwenk- / Neige- / ZoomFunktionen, Bewegungserkennung, Privatsphärenmasken, Manipulationserkennung und Videoausfall verwaltet werden



### Videoaufzeichnung

Voll 1080p HD Video mit 30 fps in H.264 Kompressionsformat  
Maximale Auflösung Einzelkamera: 6 MP in H.264 Kompressionsformat



### Aufzeichnungszeit

Aufzeichnung per Kamera mit 24 TB Speicher (Festplatten nicht inbegriffen) \*\* und Voll 1080p HD Kameras mit 30 fps bei mittlerer VBR



### Geplante Aufzeichnung

Erstellen Sie wöchentliche Pläne für fortlaufende Aufzeichnung und Aufzeichnung bei Bewegungserkennung für jede einzelne Kamera mit Überschreibung von Videos, wenn der Speicherplatz erschöpft ist



### Fortschrittliche Wiedergabe

Fortschrittliche Wiedergabe archivierter Videos mit Schnellübersicht für Kalender und Zeitleiste



### Exportieren von Videos

Exportieren Sie schnell bestimmte Videoarten über einen bestimmten Zeitraum hinweg



### Unterstützt dynamisches DNS

Unterstützt dyn.com und NO-IP.com



### IPv6

Unterstützt IPv6



### ONVIF / PSIA

Unterstützt ONVIF / PSIA-konforme Netzwerkamera Voll 1080p HD Kameraunterstützung

## Technische Spezifikationen

### Videoausgang

- HDMI / VGA
- Auflösung:
  - 1920 × 1080p / 60 Hz
  - 1600 × 1200p / 60 Hz
  - 1280 × 1024 / 60 Hz
  - 1280 × 720 / 60 Hz
  - 1024 × 768 / 60 Hz

### Audio

- Eingang mit Cinch-Stecker (2.0Vp-p, 1 kΩ)
- Ausgang mit Cinch-Stecker

### Aufzeichnung

- 32-Kanal simultane Aufzeichnung bis zu 1080p bei 30 fps
- 4 SATA Schnittstellen für HDD oder SSD jeweils bis zu 6 TB Speicherplatz

### Wiedergabe

- Wiedergabeauflösung: 5 MP, 4 MP, 3 MP, 1080p, UXGA, 720p, VGA, 4CIF, DCIF, 2CIF, CIF, QCIF

### Hardware-Standards

- IEEE 802.3
- IEEE 802.3u
- IEEE 802.3x
- IEEE 802.3ab

### Geräteschnittstelle

- 2 x Gigabit-Netzwerkport
- 2 x USB 2.0, 1 x USB 3.0
- HDMI-Anschluss
- VGA-Anschluss
- Analog-Audioeingang / -ausgang
- Stromanschluss
- LED-Leuchten (Strom, Speicher und Netzwerk)

### Netzwerkprotokoll

- IPv4, IPv6, UDP, TCP, ICMP, SSL, TLS, ONVIF v2.2
- DHCP, NTP, DNS, DDNS, SMTP, FTP, SNMP v2
- HTTP, UPnP, RTSP, RTP, RTCP

### Betriebstemperatur

- -10 - 55 °C (14 - 131 °F)

- Betriebsfeuchtigkeit
- Max. 90% nicht-kondensierend

### Zertifizierungen

- CE

### FCC

- UL

### Maße

- 440 x 390 x 70 mm (17,3 x 15,4 x 2,8 Zoll)

### Gewicht

- 4,3 kg (9,4 Pfund)

### Leistung

- Eingang: 100 – 240 V AC 50/60 Hz
- Stromverbrauch:
  - Hauptplatine: 10W max.

### Verwaltungsschnittstelle

- Unterstützt mehrere Sprachen: Englisch, Französisch, Deutsch, Portugiesisch und Spanisch
- Liveansicht: Simultane 1x1, 2x2, 3x3, 1+7, 1+5, 4x4, 5x5, 32x1 Ansichten oder Einzelansicht mit automatischer Umschaltung
- Geplante Aufzeichnung: fortlaufend und bei Bewegungserkennung mit optionalen Ausnahmen für Feiertage
- Durch NVR unterstützte Kamerakonfiguration\*: Bildschirmanzeige, Bildschirmeinstellungen: Helligkeit, Kontrast, Sättigung, Schwenk / Neige / Zoom, Bewegungserkennungseinstellung, Videomanipulation und Videoausfall
- Feiertagszeitplan für benutzerdefinierte Aufzeichnungspläne an Feiertagen
- Fortschrittliche Wiedergabe: Wiedergabe mehrerer Kanäle gleichzeitig und Durchsuchen von Videoaufzeichnungen nach besonderem Ereignis oder Markierung
- Video-Export: Markierung, Zuschneiden und Exportieren von Video-Clips
- Festplatte: Verschlüsselte Festplattenformatierung, S.M.A.R.T. Festplattenüberwachung und -test, Erkennung fehlerhafter Sektoren, Speicherquotenzuteilung je Videokanal, Löschung alter Aufzeichnungen oder Email-Benachrichtigung

an Administrator, wenn die Speicherkapazität erschöpft ist.

- Externe Speicherung über USB: Firmware-Aktualisierung, Import / Export von Konfigurationsdateien und Protokollen, Exportieren aufgezeichneter Videodateien, Suche und Wiedergabe von Videos direkt aus externem Speichermedium
- Lokale Live-View-Einstellungen: Definition von Bildschirm-Layout und Reihenfolge der Kanalanzeige
- Benachrichtigungen: Speicher voll, Speicherfehler, Netzwerkverbindung getrennt, IP-Konflikt, unberechtigter Zugriff und besondere Vorkommnisse bei der Aufzeichnung
- Unterstützte dynamische DNS-Dienste: Dyn.com und NO-IP.com
- Verwaltungseinstellung: maximal 32 Benutzerkonten
- Verkehrstabelle und Statistiken für Netzwerkverwaltung

### TRENDnet IP View App

- Kostenlose iOS® und Android™ App
- Sehen Sie Ihre NVR-Video auf Ihrem Mobilgerät an
- Momentaufnahmen anfertigen
- Zoom

### Garantie

- 2 Jahre begrenzt

### Packungsinhalt

- TV-NVR2432 (keine Festplatte installiert)
- CD-ROM (Hilfsprogramm und Benutzerhandbuch)
- Stromkabel (1,8 m / 6 Fuß)
- Netzkabel (1,80 m / 6 pieds)
- HDMI-Kabel (1,80 m / 6 pieds)
- Optische Maus
- Fernbedienung
- SATA-Datenkabel / Stromkabel
- Schnellinstallationsanleitung
- Hardware zur Rackmontierung

\*Siehe Liste kompatibler Kameras auf der TRENDnet Internetseite

\*\* 6 TB je Festplatte

\*\*\* Eine Woche fortlaufende Aufzeichnung mit 32 Kameras in 1080p Auflösung bei 30 fps (mittlere VBR) mit 24 TB Speicher (Festplatten nicht inbegriffen)

