



## Многосенсорная сетевая камера «панорама/наклон/зум» H.265 1080 П с питанием по Ethernet PoE +

TV-IP460PI (v1.0R)

- Один 2-мегапиксельный PTZ-объектив («панорама/наклон/зум»)
  - Высококачественная запись (1920 x 1080) при 20 кадрах в секунду
  - Фокусное расстояние: 2,8 - 12 мм
  - 4-кратный оптический зум, 8-кратный цифровой зум
  - Интеллектуальный 3D зум с автофокусом
- Три 2-мегапиксельных неподвижных объектива
  - Высококачественная запись (1920 x 1080) при 20 кадрах в секунду
  - Фокусное расстояние: 2мм
- Автоматизированные ИК-светодиоды для ночного видения до 10 метров (33 фт.)
- Баланс изображения по расширенному динамическому диапазону с цифровой обработкой сигнала
- Сокращает затраты на установку благодаря питанию по Ethernet (PoE)
- Программирование обнаружения движения и оповещения по электронной почте
- Слот Micro SD карты (до 256 Гбит, продается отдельно)
- Бесплатное приложение iOS® и Android™

Многосенсорная сетевая камера «панорама/наклон/зум» H.265 1080 П с питанием по Ethernet PoE + компании TRENDnet, модель TV-IP460PI, предназначена для дневного и ночного наблюдения с дальностью ночного видения до 10 метров (33 фт.). Данная многосенсорная высококачественная камера наблюдения оснащена одним 2-мегапиксельным PTZ-объективом («панорама/наклон/зум») с 4-кратным оптическим зумом и тремя неподвижными объективами 2 МП вокруг камерного штатива, что обеспечивает зону видеонаблюдения 360°. Одна камера наблюдения работает так же эффективно, как четыре камеры одновременно. Многосенсорную высококачественную камеру наблюдения лучше всего помещать в центре комнаты. Высококачественная запись до 2 МП при 20 кадрах в секунду в экономичном формате сжатия H.265 на каждом сенсоре. Просмотр видео в реальном времени с многосенсорной высококачественной камеры наблюдения на мобильном устройстве с помощью наших бесплатных мобильных приложений или с Вашего ПК Windows® с помощью нашего бесплатного профессионального программного обеспечения для управления камерами.



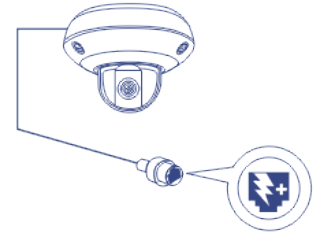
## Многосенсорная камера

Данная многосенсорная высококачественная камера наблюдения оснащена одним 2-мегапиксельным PTZ-объективом («панорама/наклон/зум») с 4-кратным оптическим зумом и тремя неподвижными объективами 2 МП вокруг камерного штатива, что обеспечивает зону видеонаблюдения 360°.



## Оптическое увеличение PTZ («панорама/наклон/зум»)

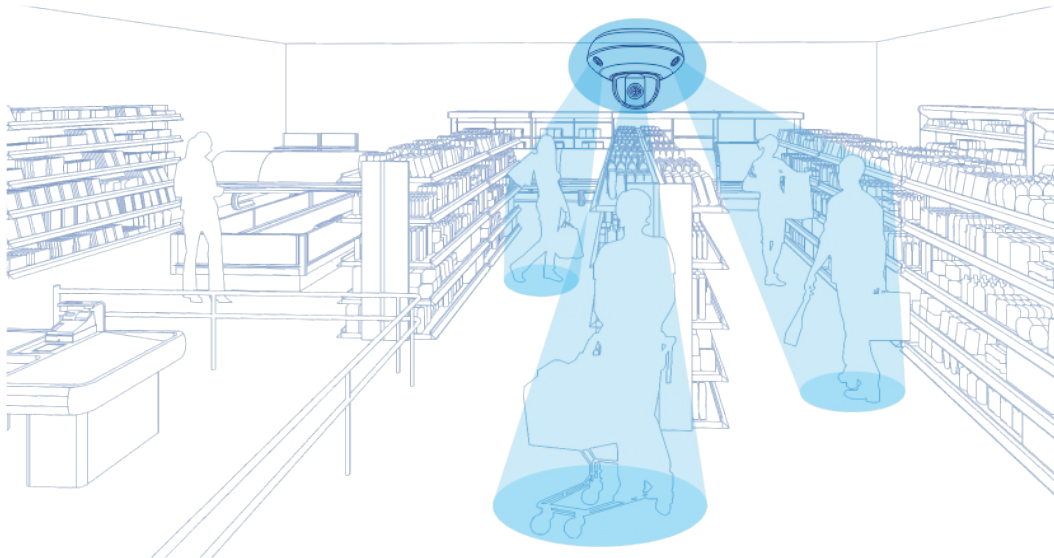
Встроенный 4-кратный оптический зум PTZ-объектива («панорама/наклон/зум») позволяет конфигурировать зону видеонаблюдения с 120° до 56,6° для достижения идеального поля зрения для Вашей установки.



## Power over Ethernet (PoE+)

Сокращенные затраты и гибкость установки благодаря питанию по Ethernet PoE+ для данной ИК сетевой камеры на расстояние до 100 м (328 фт.) от источника питания по Ethernet PoE+.

## СЕТЕВОЕ РЕШЕНИЕ



## ОБЩИЕ ХАРАКТЕРИСТИКИ



### Многосенсорная высококачественная камера наблюдения

Данная многосенсорная высококачественная камера наблюдения оснащена одним 2-мегапиксельным PTZ-объективом («панорама/наклон/зум») с 4-кратным оптическим зумом и тремя неподвижными объективами 2 МП вокруг камерного штатива, что обеспечивает зону видеонаблюдения 360°.



### PoE+

Сокращает затраты на установку благодаря питанию по Ethernet (PoE+)



### Триггеры событий

Создает выборочные зоны обнаружения движения для видеозаписи и отправляет уведомления по электронной почте при обнаружении движения в зоне



### Объектив с оптическим увеличением

Встроенный 4-кратный оптический зум PTZ-объектива («панорама/наклон/зум») позволяет конфигурировать зону видеонаблюдения с 120° до 56,6°.



### Хранение

Запись видео на сетевом запоминающем устройстве или на Micro SD карте (до 256 Гбит, продается отдельно)



### Digital Wide Dynamic Range (DWDR)

Регулируемая настройка DWDR улучшает качество изображения, когда камера работает в условиях высококонтрастного освещения, выделяя темные области изображения и делая их более заметными.



### Автоматизированное ИК

Автоматизированное ИК излучение динамически регулирует инфракрасные (ИК) светодиоды, уменьшая интенсивность ИК-излучения при приближении объектов и увеличивая интенсивность ИК-излучения при удалении объектов. Ночное видение до 10 метров (33 фт.)



### Расширенное воспроизведение видео

Многосенсорная высококачественная камера наблюдения имеет расширенные функции воспроизведения видео в архиве камеры



### Гибкость записи

Имеет режим выборочного расписания, непрерывный режим записи 24/7 или режим записи на основе событий.

## ХАРАКТЕРИСТИКИ

### Фиксированный объектив

- Фокусное расстояние: 2 мм @ F2.0
- Датчик: 1/2,8 " CMOS датчик
- DWDR: 50dB
- Горизонтальный угол зрения: 128.5°

### Объектив PTZ

- Фокусное расстояние: 2,8 - 12 мм @ F2.0 – F2.4
- Датчик: 1/2,8 " CMOS датчик
- Оптическое увеличение: 4x
- Фокусное расстояние: 8x
- DWDR: 50dB
- Горизонтальный угол зрения: 120 – 56.6 (шириной - управляемый)
- Панорамирование: 0° ~ 350°
- Наклон: 0° ~ 90°
- Мин. Расстояние: 10mm – 1500mm (шириной - управляемый)

### Стандарт оборудования

- IEEE 802.1x
- IEEE 802.3
- IEEE 802.3u
- IEEE 802.3x
- IEEE 802.3at

### Минимальная освещенность

- IR выключено: 0.01 lux
- IR включено: 0 lux
- ИК расстояние: 10 м (33 фт.)
- ИК длина волны светодиодов: 850 нм

### Компрессия

- H.265+ / H.265
- H.264+ / H.264
- MJPEG

### Разрешение

- Основной поток: H.265+/H.265/H.264+/H.264: 1920 x 1080 до 20 кадров в секунду
- Дополнительный поток: H.265/H.264/MJPEG: 704 x 480 до 20 кадров в секунду

### Интерфейс устройства

- 10/100 Мбит/с портов с питанием по Ethernet
- Слот Micro SD карты
- 3,5 мм разъемы для микрофона/динамика
- Разъем питания
- Кнопка сброса

### Слот SD карты

- Поддерживает Micro SD / SDHC / SDXC (не входит в комплект)
- До 256 Гбит

### Аудио

- Двухстороннее аудио
- 3,5 мм разъемы для микрофона/динамика (микрофон и динамик не включены)

### Protocolo de red

- IPv4, IPv6, UDP, TCP/IP
- DHCP, NTP, DDNS, SMTP, FTP, LLTD
- SNMP v1, v2c, v3, QoS/DSCP, IEEE 802.1X
- NFS, SMB/CIFS
- HTTP, HTTPS
- PPPoE
- UPnP, RTSP, RTP

### Стандарты

- Профиль ONVIF (S, G)

### Размеры

- 183 x 133,2 x 133,2 мм (7,2 x 5,25 x 5,25 дюйм.)

### Вес

- 0.9 кг (2 фунта)

### Рабочая температура

- -10° – 50° C (14° – 122° F)

## Влажность

- Макс. 90% (без конденсата)

## Мощность

- Вход: Питание по Ethernet
- Потребление: Максимум 24 Вт

## Интерфейс управления

- Поддерживает нескольких языков: английский, французский, немецкий, испанский и португальский
- Настройки изображения: Яркость, Контрастность, Насыщенность, Четкость, Время выдержки, Усиление изображения, Переключатель «День / Ночь». Smart ИК, BLC, WDR, баланс белого, Цифровое шумоподавление, Зеркало, Поворот, Режим съёмки, Стандарт видео
- DWDR улучшает качество видео при высококонтрастном дневном освещении
- Цифровое шумоподавление устраняет цифровой шум от видеосигнала
- Запись: на компьютер, микро SD или SAMBA
- Время, дата и наложение текста
- Фильтр адреса IP
- Видеозапись: запланированная, обнаружение движения, обнаружение вторжения, обнаружение пересечения линии и обнаружение попыток несанкционированного вскрытия
- Обнаружение движения: определение областей обнаружения движения и чувствительности детектора движения
- Ширма конфиденциальности: определение ширмы конфиденциальности пользователя
- Обнаружение попыток несанкционированного вскрытия: уведомление по электронной почте
- Снимок: в режиме реального времени, обнаружение движения
- Поддерживаемые динамические DNS услуги : dyn.com, no-ip.com
- Поддерживает удаленное управление
- Совместимые браузеры: Internet Explorer® или Safari®

## Программное обеспечение TRENDnetVIEW EVO

- Поддерживает до 32 камер TRENDnet
- Поддерживает нескольких языков
- Установка параметров записи (обнаружение движения, расписание, триггер события)
- Поиск и воспроизведение
- Пользовательские режимы и параметры просмотра
- Совместимость: Windows® 10, 8.1, Windows Server® 2012, 2008

## Приложение TRENDnet IPVIEW

- Бесплатное приложение iOS® и Android™
- Просмотр видео в реальном времени на мобильном устройстве
- Моментальная копия экрана
- Фокусное расстояние

## Сертификации

- CE
- FCC

## Гарантия

- 3 года

## Содержимое упаковки

- TV-IP460PI
- Руководство по быстрой установке
- Оборудование для монтажной стойки