

TV-IP400 TV-IP400W

Quick Installation Guide

Version 09.08.05



TRENDnet[®]
TRENDware, USA
What's Next in Networking

Table of Contents

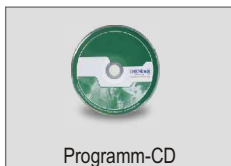
Deutsch	1
1. Vorbereitung der Installation	1
2. Installation der Hardware	2
3. Konfiguration der Internetkamera	3
4. Drahtlose Nutzung der Internetkamera (nur bei TV-IP400W)	5
Troubleshooting	7

Deutsch QIG

1. Vorbereitung der Installation

Prüfung des Paketinhalts

Prüfen Sie bitte, ob alle erforderlichen Einzelteile in der Packung vorhanden sind:



Systemanforderungen

1. 10/100 Mbit/s Ethernet
2. CD-ROM-Laufwerk
3. CPU: Intel Pentium III 450MHz oder höher
4. Speicher: 128 MB oder mehr
5. Web Browser: Microsoft Internet Explorer 5.0 oder höher, Netscape Navigator 6.0 oder höher
6. VGA-Auflösung: 800 x 600 oder höher

2. Installation der Hardware

1. Stellen Sie die Kamera bitte auf eine flache, ebene Oberfläche.
2. Verbinden Sie ein Ende des RJ45-Netzwerkkabels mit der Internetkamera und das andere Ende mit einem Switch oder einem Hub.
3. Verbinden Sie den Stromadapter mit der Internetkamera. Verwenden Sie nur den Stromadapter, der mit der Internetkamera geliefert wird.

Hinweis: Andere Stromadapter können das Gerät beschädigen.

TV-IP400

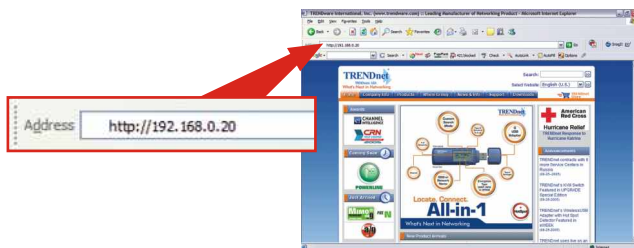


TV-IP400W



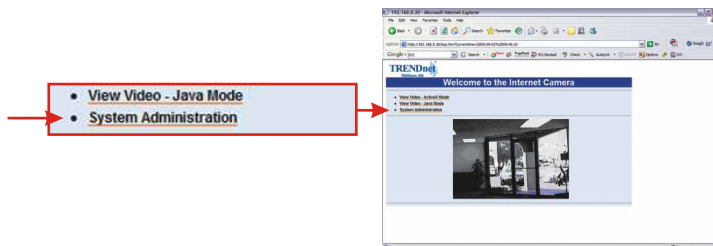
3. Konfiguration der Internetkamera

1. Öffnen Sie einen Internet-Browser und geben Sie **http://192.168.0.20** ein (die standardmäßige IP-Adresse der Kamera).

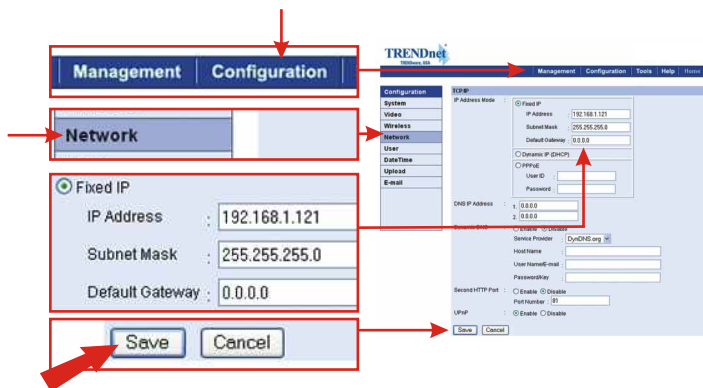


Hinweis: Die IP-Adresse des PC (im Beispiel 192.168.0.50) muss der IP-Adresse der Internetkamera (standardmäßige IP: 192.168.0.20) im gleichen Segment entsprechen, damit die beiden Geräte miteinander eine kommunizieren können.

2. Mit einem Klick auf **System Administration** gelangen Sie zur Konfigurationsseite.



3. Klicken Sie auf **Configuration** (Konfiguration) und dann auf **Network** (Netzwerk). Geben Sie die IP-Adresse, Subnetzmaske und den Default Gateway ein, die Ihrem bestehenden Netzwerk entsprechen. Übernehmen Sie die Änderungen mit einem Klick auf **Save** (Speichern).



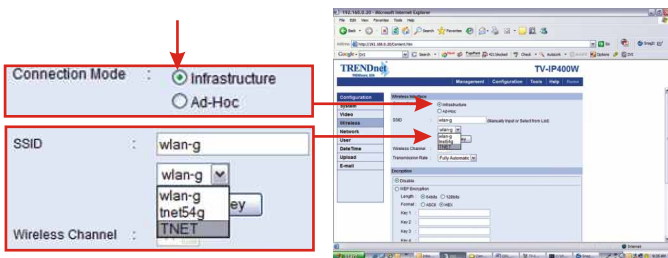
Hinweis: Wenn Sie von einem anderen Computer auf die Konfiguration zugreifen müssen, ist es empfehlenswert, eine statische IP-Adresse und die Internet DNS IP-Adresse einzugeben.

4. Drahtlose Nutzung der Internetkamera (nur bei TV-IP400W)

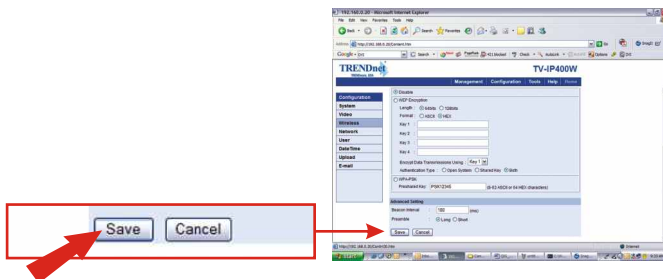
1. Klicken Sie auf **Configuration** (Konfiguration) und dann auf **Wireless** (Drahtlos).



2. Wählen Sie im Pulldown-Menü die **SSID** aus, die Ihrem drahtlosen Access Point entspricht, und stellen Sie den **Connection Mode** (Verbindungsmodus) auf **Infrastructure**.



3. Scrollen Sie ans Ende der Seite und klicken Sie auf **Save** (Speichern).



4. Trennen Sie das CAT5-Kabel und den Netzanschluss von der TV-IP400W.



5. Verbinden Sie den Netzanschluss wieder mit der TV-IP400W. Warten Sie 5-10 Sekunden, damit die TV-IP400W und Ihr Access Point die drahtlose Kommunikation aufnehmen können. Geben Sie dann die **IP-Adresse**, die Sie der TV-IP400W zugewiesen haben, zur Kontrolle in Ihren Webbrowser ein.

Troubleshooting

Q1. The image is blurry, how do I fix this?

A1. You can adjust the Internet Camera's focus by rotating the lens.

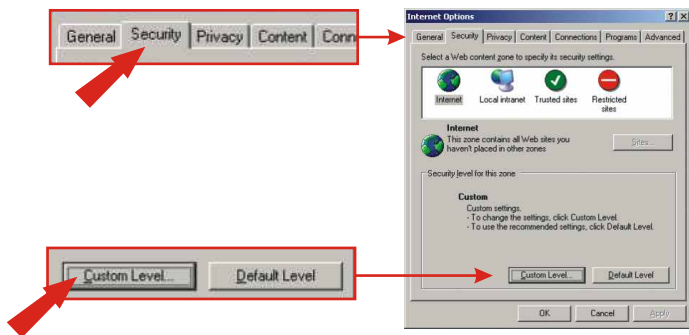
Q2. How do I view the Internet Camera's live images within my Local Network?

A2. Open a web browser (Internet Explorer or Netscape), type your Wireless Internet Camera's IP address (i.e.: 192.168.0.20) in the Address bar, and then hit the **Enter** key. The Welcome page of the Internet Camera will appear.

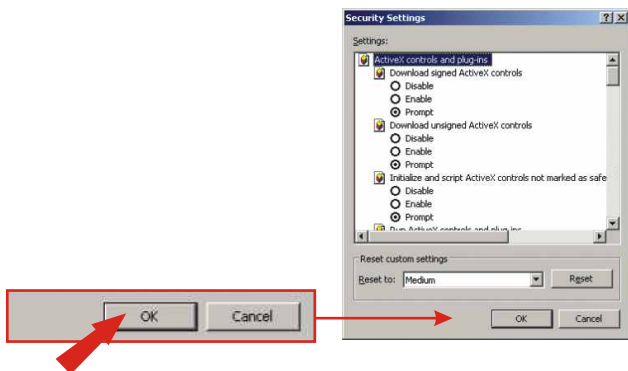
Q3. When I enter the IP address of the camera, the image does not load, why?

A3. Please make sure all the Active X features are enabled for your Internet Explorer.

1. Go to **Tool (on the Tool bar) → Internet options → Security**



2. Click on **Custom Level** and make sure all ActiveX controls are set to **"Enable"** and click **OK**.



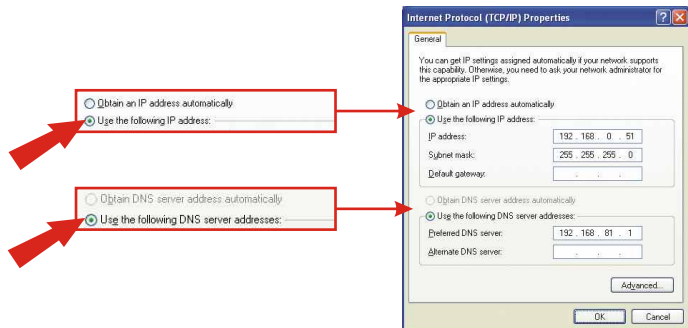
3. Once you save the settings, the browser will load again and the image should appear.

Q5. How do I configure my computer's IP address?

A5. For Windows 2000/XP users:

- On the Desktop, right click on **My Network Places** → select **Properties**
→ right click on the **Local Area Connection** → select **Properties**,
the Local Area Connection Properties Window will appear
- Under **General** tab, select **Internet Protocol (TCP/IP)** → click on
Properties button, Internet Protocol (TCP/IP) Properties Window will
appear

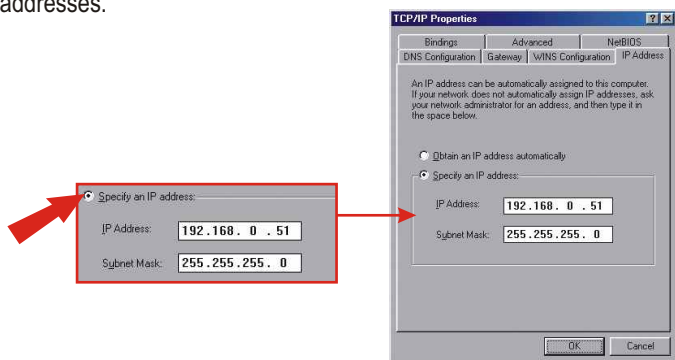
1. Select Use the following IP address option and enter the IP, Subnet Mask and Default gateway addresses.
2. Click OK to complete



For Windows 98/ME users:

- On the Desktop, right click on **Network Neighborhood** → select **Properties** → right click on the **Local Area Connection** → select **Properties**, the Local Area Connection Properties Window will appear
- Under **Configuration** tab, select your **Network Adapter (TCP/IP protocol)** → click on **Properties** button, TCP/IP Protocol Properties Window will appear

1. Select **Specify an IP address** option and enter the IP, Subnet Mask addresses.



For detailed information about the TV-IP400/TV-IP400W's configuration and advanced settings, please refer to the User's Guide on the included CD-ROM or to www.TRENDnet.com.

Certifications

This equipment has been tested and found to comply with FCC and CE Rules. Operation is subject to the following two conditions:

- (1) This device may not cause harmful interference.
- (2) This device must accept any interference received.
Including interference that may cause undesired operation.



NOTE: THE MANUFACTURER IS NOT RESPONSIBLE FOR ANY RADIO OR TV INTERFERENCE CAUSED BY UNAUTHORIZED MODIFICATIONS TO THIS EQUIPMENT. SUCH MODIFICATIONS COULD VOID THE USER'S AUTHORITY TO OPERATE THE EQUIPMENT.

TRENDnet[®]

TRENDware, USA

What's Next in Networking

Product Warranty Registration

Please take a moment to register your product online.
Go to TRENDware's website at <http://www.TRENDNET.com>

TRENDnet Technical Support

US/Canada Support Center	European Support Center
Contact Telephone: 1(310) 626-6252 Fax: 1(310) 626-6267 Email: support@trendnet.com	Contact Telephone Deutsch : +49 (0) 6331 / 268-460 Français : +49 (0) 6331 / 268-461 0800-907-161 (numéro vert) Español : +49 (0) 6331 / 268-462 English : +49 (0) 6331 / 268-463 Italiano : +49 (0) 6331 / 268-464 Dutch : +49 (0) 6331 / 268-465 Fax: +49 (0) 6331 / 268-466
Tech Support Hours 7:30am - 6:00pm Pacific Standard Time Monday - Friday	Tech Support Hours 8:00am - 6:00pm Middle European Time Monday - Friday

TRENDware International, Inc.
3135 Kashiwa Street. Torrance, CA 90505
<http://www.TRENDNET.com>