



Guia de Instalação Rápida

TV-IP201
TV-IP201W

Português	1
1. Antes de Iniciar	1
2. Como Conectar	2
3. Configure a Câmera Internet	3
4. Usando a Câmera Internet sem fios (TV-IP201W somente)	4
Troubleshooting	5

1. Antes de Iniciar



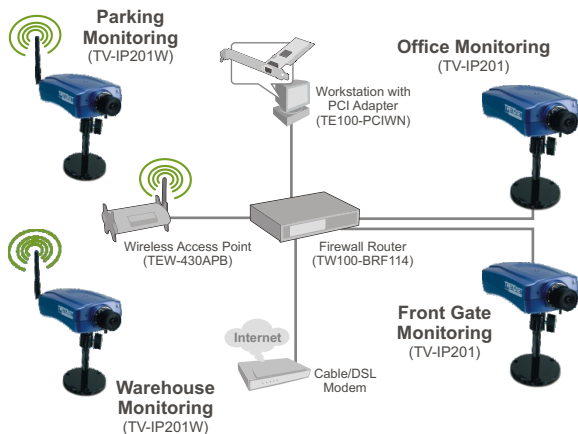
Conteúdo da Embalagem

- TV-IP201/TV-IP201W
- Antena (TV-IP201W)
- Suporte de Metal
- CD-ROM de Utilitários
- Adaptador de Tensão AC
- Guia de Instalação Rápida

Requisitos do Sistema

- 10/100 Mbps Ethernet
- Drive de CD-ROM
- CPU: Intel Celeron 1.1 Ghz ou superior
- Memória: 512 MB ou superior
- Web Browser: Internet Explorer (5.0 ou superior)
- Resolução VGA: 800 x 600 ou superior

Aplicação



2. Como Conectar

1. Monte a Câmera Internet ao suporte de metal.



2. Anexe a Antena. (TV-IP201W)

3. Conecte um cabo de rede RJ-45 do Switch/Roteador a porta LAZ da Câmera Internet.

4. Conecte o Cabo de Força a Câmera Internet e então a saída de energia.



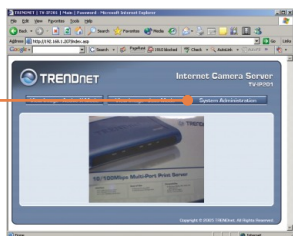
3. Configure a Câmera Internet

Nota: Para acessar e configurar a Câmera Internet, ambos, a Câmera Internet e seu adaptador de rede do computador devem estar com o mesmo segmento de rede.

1. Abra seu web browser, digite **http://192.168.0.30** na barra de endereços, e depois aperte **Enter**.



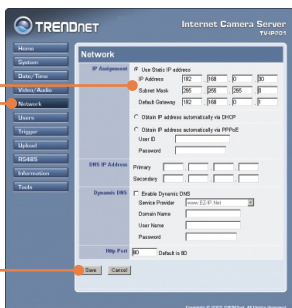
2. Para acessar a página de configuração, clique System Administration (Administrador de Sistema).



3. Entre o Nome de Usuário e Password (Senha), e depois clique OK.
User Name: **admin**
Password: **admin**



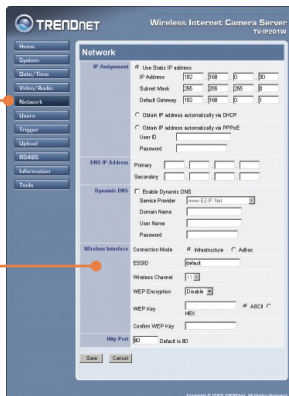
4. Clique em **Rede**, configure a rede para ter o mesmo segmento de rede (ex: 192.168.1.207), e então clique 'Save' (Salvar).



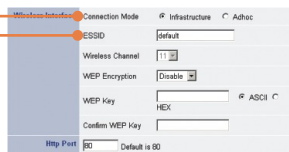
A instalação de sua TV-IP201 agora está completa.

4. Usando a Câmera Internet sem fios (TV-IP201W somente)

1. Clique em **Network** (Rede), no menu de puxar, selecione **Wireless Interface** (Interface Sem Fios)



2. Entre o ESSID para assemelhar-se ao seu ponto de acesso wireless e clique Save (Salvar). (Habilitado/Entre a informação WEP quando sua rede wireless está encriptada)



3. Desconecte o cabo RJ-45 da câmara.

A instalação de sua TV-IP201 agora está completa.

Para informações detalhadas referentes à configuração do TV-IP201/TV-IP201W, favor recorrer ao Guia do Usuário incluído no CD-ROM de Utilitários ou ao website da TRENDnet em www.trendnet.com

P1: A imagem está embaçada. Como posso ajustar o foco na Câmera Internet?

R1: Você pode ajustar o foco da Câmera Internet apenas rotacionando as lentes.

P2: Posso trocar as lentes da câmera?

R2: A lente da Câmera Internet pode ser trocada com um tipo de lente padrão CS-Mount.

P3. Como vejo as imagens da Câmera Internet com minha Rede Local?

R3: Abra um web browser, (Internet Explorer ou Netscape) digite o endereço IP de sua Câmera Internet (ex.: 192.168.1.203) na Barra de Endereço, e então aperte **Enter**. A página de Boas-Vindas da Câmera Internet aparecerá.

P4: Quando eu entro com o endereço IP da câmera, a imagem não carrega, por quê?

R4: Favor certificar-se de que as características do Active X estão habilitadas para seu web browser, refira-se ao manual de usuário de seu web browser referente ao Active X.

Se você ainda encontrar problemas ou tiver perguntas referentes ao **TV-IP201/TV-IP201W**, favor recorrer ao Guia do Usuário incluído no CD-ROM de Utilitários ou entrar em contato com o Departamento de Suporte Técnico da TRENDnet

Certificados

Este equipamento foi submetido a testes e provou ser aderente às Regras FCC e CE. Sua operação está sujeitas às seguintes condições:

- (1) Este dispositivo não pode causar interferência prejudicial.
- (2) Este dispositivo deve aceitar qualquer interferência recebida. Isso inclui interferências que podem causar operação indesejada.



Lixo de produtos elétricos e eletrônicos não deve ser depositado em lixeiras caseiras. Favor reciclar onde há disponibilidade. Verifique com sua Autoridade Local ou Revendedor para obter informações sobre reciclagem.



NOTA: O FABRICANTE NÃO É RESPONSÁVEL POR QUALQUER INTERFERÊNCIA DE RÁDIO OU TV CAUSADA POR MODIFICAÇÕES NÃO AUTORIZADAS NESTE EQUIPAMENTO. TAIS MODIFICAÇÕES PODEM VIOLAR A AUTORIDADE DO USUÁRIO DE OPERAR O EQUIPAMENTO.

ADVERTENCIA

En todos nuestros equipos se mencionan claramente las características del adaptador de alimentación necesario para su funcionamiento. El uso de un adaptador distinto al mencionado puede producir daños físicos y/o daños al equipo conectado. El adaptador de alimentación debe operar con voltaje y frecuencia de la energía eléctrica domiciliar existente en el país o zona de instalación.



TRENDnet Technical Support

US • Canada

Toll Free Telephone: 1(866) 845-3673

24/7 Tech Support



Europe (Germany • France • Italy • Spain • Switzerland • UK)

Toll Free Telephone: +00800 60 76 76 67

English/Espanol - 24/7

Francais/Deutsch - 11 am-8pm, Monday - Friday MET

Worldwide

Telephone: +(31) (0) 20 504 05 35

English/Espanol - 24/7

Francais/Deutsch - 11 am-8pm, Monday - Friday MET

Product Warranty Registration

Please take a moment to register your product online.

Go to TRENDnet's website at <http://www.trendnet.com>

TRENDnet[®]
20675 Manhattan Place
Torrance, CA 90501
USA