

TU2-400

4-port USB 2.0 Hub
Quick Installation Guide

Guide d'installation rapide du
Hub USB 2.0 à 4 ports

Anleitung zur Schnellinstallation des
4-Port USB-2.0-Hub

Guía de instalación rápida del
Hub USB 2.0 de 4 puertos

Version 10.05.04



TRENDnet[®]
TRENDware, USA
What's Next in Networking

Table of Contents

Español	1
1. Preparación para la instalación	1
2. Detalles del producto	2
3. Instalación del Hardware	3
4. Verificar la instalación	4
Troubleshooting	8

1. Preparación para la instalación

Verificación de los contenidos del paquete

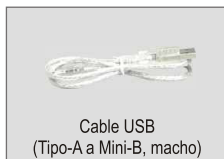
Verifique que su caja contiene todo lo que incluimos en ella:



TU2-400



Guía de instalación rápida



Cable USB
(Tipo-A a Mini-B, macho)



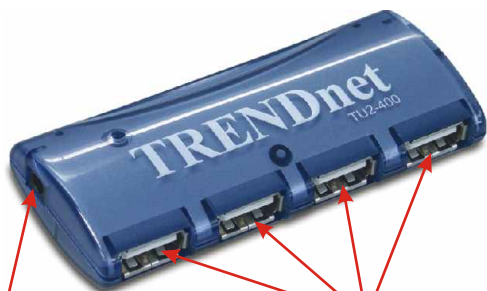
Adaptador de alimentación

Requisitos mínimos del sistema

1. Procesador Pentium de 300Mhz o de mayor velocidad con al menos 64MB de RAM
2. PC con un puerto USB disponible
3. Windows XP, 2000, ME, 98SE, o Mac OS X o una versión posterior

2. Detalles del producto

El hub anfitrión USB 2.0 tiene 4 puertos USB de alta velocidad.



Puerto para la conexión de un adaptador externo

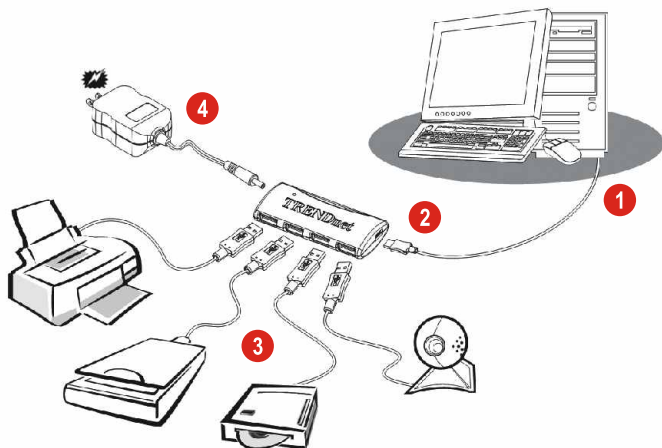
4 puertos USB 2.0 para la conexión de periféricos USB externos



Puerto para la conexión de un cable USB

3. Instalación del Hardware

1. Encienda su PC y deje que el sistema operativo se cargue por completo en el sistema.
2. Conecte el conector mini-B del cable USB en el TU2-400, y conecte el conector tipo-A en el puerto USB de su PC de sobremesa o su PC portátil.
3. Conecte cualquiera dispositivo con una conexión USB al puerto TU2-400 USB.
4. Si está utilizando múltiples dispositivos USB auto alimentados en el TU2-400, conecte posteriormente el adaptador de alimentación externo en el TU2-400.



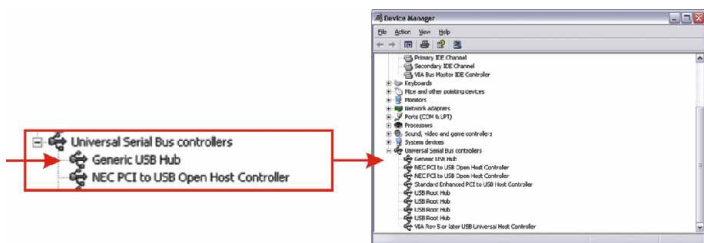
En este momento, la instalación del hardware ya ha finalizado.

Nota: Si usted desea verificar que la tarjeta TU2-400 ha sido instalada correctamente para su Windows, vaya a la sección Verify Installation (Verificar la instalación).

4. Verificar la instalación

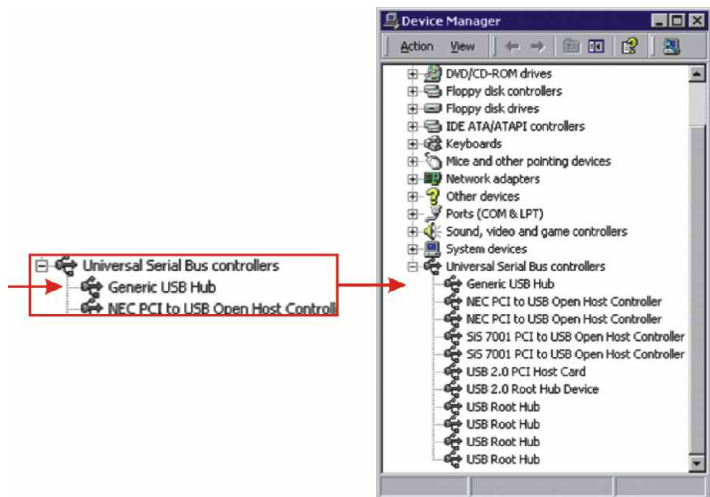
Windows XP

1. Haga un clic en **Start (Inicio)** y después en **Control Panel (Panel de Control)**.
2. Haga doble clic en el icono **System (Sistema)**. En la pestaña **Hardware**, haga un clic en **Device Manager (Administrador de dispositivos)**.
3. Extienda el encabezado “Universal Serial Bus controller” (Controlador Bus serie universal) para comprobar que el **Generic USB Hub (hub USB genérico)** ha sido instalado.



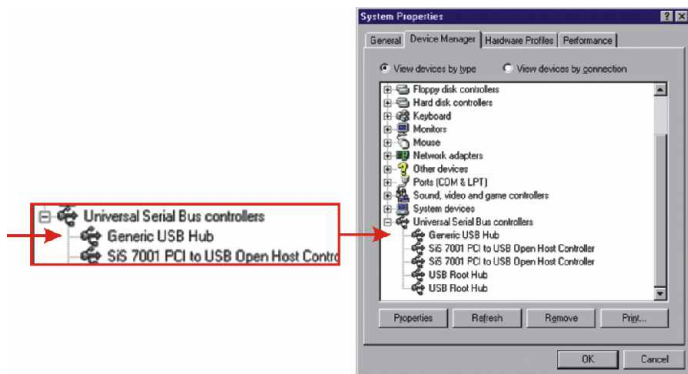
Windows 2000

1. Haga clic en **Start (Inicio)**, después haga un clic en **Settings (Configuración)**, y por último, haga clic en **Control Panel (Panel de Control)**.
2. Haga doble clic en el icono **System (Sistema)**. En la pestaña **Hardware**, haga un clic en **Device Manager (Administrador de dispositivos)**.
3. Extienda el encabezado “Universal Serial Bus controller” (Controlador Bus serie universal) para comprobar que el **Generic USB Hub (hub USB genérico)** ha sido instalado.



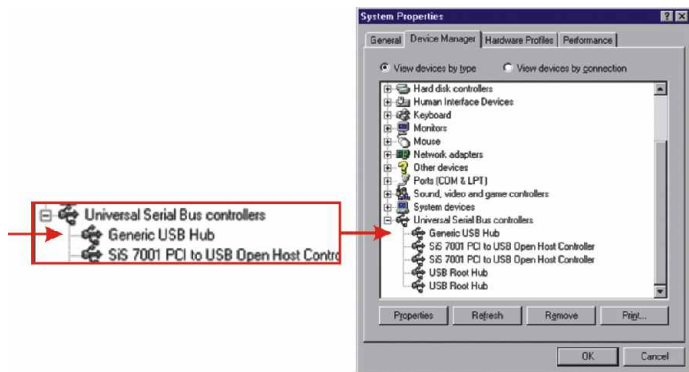
Windows ME

1. Haga clic en **Start (Inicio)**, después haga un clic en **Settings (Configuración)**, y por último, haga un clic en **Control Panel (Panel de Control)**.
2. Haga doble clic en el icono **System (Sistema)** y después haga clic en la pestaña **Device Manager (Administrador de dispositivos)**.
3. Extienda el encabezado “Universal Serial Bus controller” (Controlador Bus serie universal) para comprobar que el **Generic USB Hub (hub USB genérico)** ha sido instalado.



Windows 98SE

1. Haga clic en **Start (Inicio)**, después haga un clic en **Settings (Configuración)**, y por último, haga un clic en **Control Panel (Panel de Control)**.
2. Haga doble clic en el icono **System (Sistema)** y después haga clic en la pestaña **Device Manager (Administrador de dispositivos)**.
3. Extienda el encabezado “Universal Serial Bus controller” (Controlador Bus serie universal) para comprobar que el **Generic USB Hub (hub USB genérico)** ha sido instalado.



Troubleshooting

Q1. Can I connect or disconnect the USB cable while the computer is on?

A1. Yes, you can connect or disconnect the USB cable, or any external USB device while the computer is on because the USB interface is Plug-and-Play and hot-pluggable.

Q2. I have a USB 1.1 cable, can it work with USB 2.0 devices?

A2. Yes, it works but it may cause problems for connecting high-speed USB 2.0 external peripherals. Therefore it is recommended that you use certified USB 2.0 cable.

Q3. After successful installation of the TU2-400 USB 2.0 Hub, I connected my external USB device to the USB port, but it doesn't seem to work. What should I do?

A3. If you have an external AC power adapter that came with the external USB device, connect the AC power adapter to the device and power on the device. Also make sure that you have installed the correct driver for your external USB device in Windows.

If you have any questions regarding the TU2-400 USB 2.0 Hub, please contact Trendware Technical Support Department.

Certifications

This equipment has been tested and found to comply with Part 15 of the FCC Rules. Operation is subject to the following two conditions:

- (1) This device may not cause harmful interference.
- (2) This device must accept any interference received.
Including interference that may cause undesired operation.

This equipment is in compliance with the requirements of the following regulations: EN 55 022: CLASS B



Contact Technical Support

Telephone: +1-310-626-6252
Fax: +1-310-626-6267
Website: www.TRENDNET.com
E-mail: support@trendware.com

Technical Support Hours

7:00AM ~ 6:00PM, Monday through Friday
Pacific Standard Time (except holidays)

TRENDnet[®]

TRENDware, USA

What's Next in Networking

Product Warranty Registration

Please take a moment to register your product online.
Go to TRENDware's website at <http://www.TRENDNET.com>

TRENDware International, Inc.
3135 Kashiwa Street
Torrance, CA 90505

<http://www.TRENDNET.com>