

TU2-400

4-port USB 2.0 Hub
Quick Installation Guide

Guide d'installation rapide du
Hub USB 2.0 à 4 ports

Anleitung zur Schnellinstallation des
4-Port USB-2.0-Hub

Guía de instalación rápida del
Hub USB 2.0 de 4 puertos

Version 10.05.04



TRENDnet[®]
TRENDware, USA
What's Next in Networking

Table of Contents

Deutsch	1
1. Vorbereitung der Installation	1
2. Produktbeschreibung	2
3. Installation der Hardware	3
4. Prüfung der Installation	4
Troubleshooting	8

1. Vorbereitung der Installation

Prüfung des Paketinhalts

Prüfen Sie bitte, ob alle erforderlichen Einzelteile in der Packung vorhanden sind:

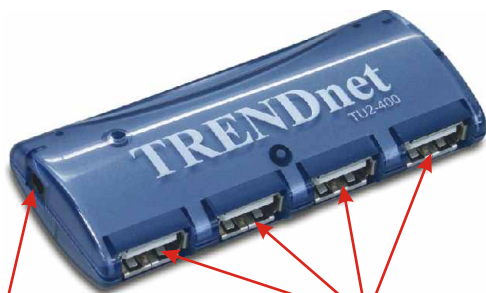


Mindestsystemanforderungen

1. Pentium 300 MHz oder schneller mit mindestens 64 MB RAM
2. Computer mit verfügbarem USB-Port
3. Windows XP, 2000, ME, 98SE oder Mac OS X oder später

2. Produktbeschreibung

Der USB-2.0 Host-Hub verfügt über 4 Hochgeschwindigkeits-USB-Anschlüsse.



Port zum Anschluss
eines externen
Adapters

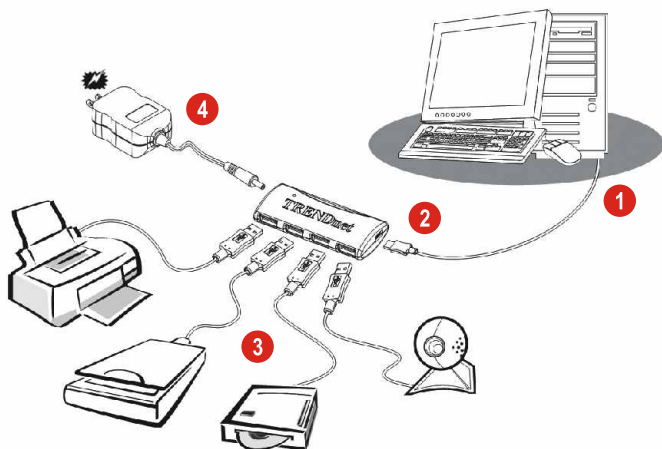
4 USB-2.0-Ports für den
Anschluss externer USB-
Peripheriegeräte



Port zum Anschluss des USB-Kabels

3. Installation der Hardware

1. Schalten Sie Ihren Computer ein und warten Sie, bis Ihr Betriebssystem vollständig hochgefahren ist.
2. Stecken Sie den Mini-B-Stecker des USB-Kabels in Ihren TU2-400 und den Typ-A-Stecker in den USB-Port Ihres Desktops oder Notebooks.
3. Verbinden Sie ein Gerät mit einem USB-Anschluss mit dem USB-Port des TU2-400.
4. Wenn Sie mehrere USB-Geräte mit eigener Stromversorgung an den TU2-400 anschließen wollen, verwenden Sie für den TU2-400 den externen Stromadapter.



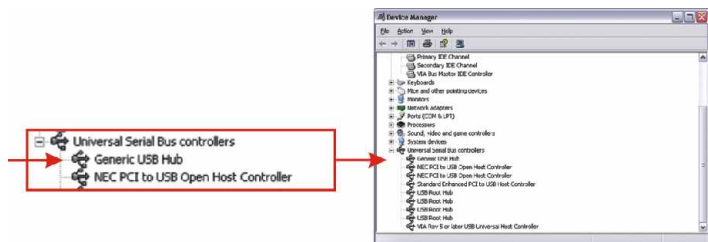
Die Hardware ist jetzt vollständig installiert.

Hinweis: Falls Sie prüfen möchten, ob die TU2-400 korrekt für Ihr Windows-System installiert ist, lesen Sie bitte den Abschnitt Prüfung der Installation.

4. Prüfung der Installation

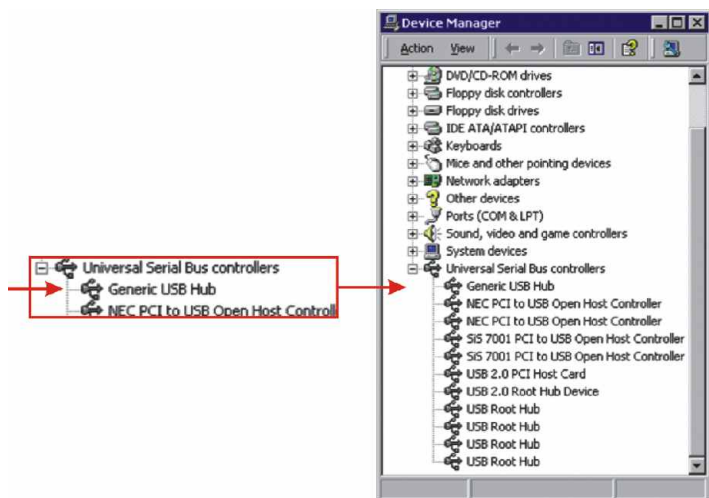
Windows XP

1. Klicken Sie auf **Start** und dann auf **Control Panel (Systemsteuerung)**.
2. Doppelklicken Sie auf das **System**-Symbol. Klicken Sie in der Registerkarte **Hardware** auf die Schaltfläche **Device Manager (Geräte-Manager)**.
3. Erweitern Sie die Liste „Universal Serial Bus Controller“ (USB-Controller) und prüfen Sie, dass der **Generic USB Hub (Standard-USB-Hub)** installiert ist.



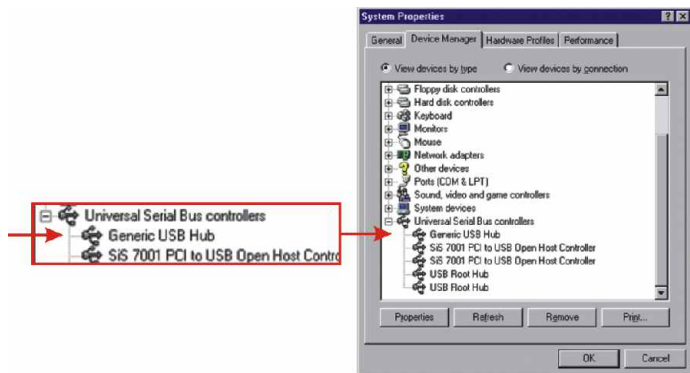
Windows 2000

1. Klicken Sie auf **Start**, gehen Sie zu **Settings (Einstellungen)** und klicken Sie dann auf **Control Panel (Systemsteuerung)**.
2. Doppelklicken Sie auf das **System**-Symbol. Klicken Sie in der Registerkarte **Hardware** auf die Schaltfläche **Device Manager (Geräte-Manager)**.
3. Erweitern Sie die Liste „Universal Serial Bus Controller“ (USB-Controller) und prüfen Sie, dass der **Generic USB Hub (Standard-USB-Hub)** installiert ist.



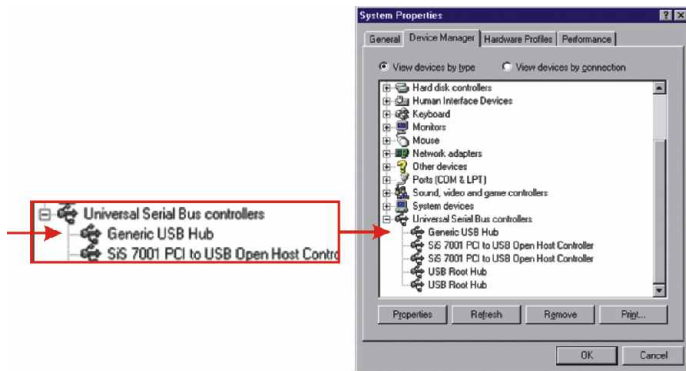
Windows ME

1. Klicken Sie auf **Start**, gehen Sie zu **Settings (Einstellungen)** und klicken Sie dann auf **Control Panel (Systemsteuerung)**.
2. Doppelklicken Sie auf das **System**-Symbol und klicken Sie dann auf die Registerkarte **Device Manager (Geräte-Manager)**.
3. Erweitern Sie die Liste „Universal Serial Bus Controller“ (USB-Controller) und prüfen Sie, dass der **Generic USB Hub (Standard-USB-Hub)** installiert ist.



Windows 98SE

1. Klicken Sie auf **Start**, gehen Sie zu **Settings (Einstellungen)** und klicken Sie dann auf **Control Panel (Systemsteuerung)**.
2. Doppelklicken Sie auf das **System**-Symbol und klicken Sie dann auf die Registerkarte **Device Manager (Geräte-Manager)**.
3. Erweitern Sie die Liste „Universal Serial Bus Controller“ (USB-Controller) und prüfen Sie, dass der **Generic USB Hub (Standard-USB-Hub)** installiert ist.



Troubleshooting

Q1. Can I connect or disconnect the USB cable while the computer is on?

A1. Yes, you can connect or disconnect the USB cable, or any external USB device while the computer is on because the USB interface is Plug-and-Play and hot-pluggable.

Q2. I have a USB 1.1 cable, can it work with USB 2.0 devices?

A2. Yes, it works but it may cause problems for connecting high-speed USB 2.0 external peripherals. Therefore it is recommended that you use certified USB 2.0 cable.

Q3. After successful installation of the TU2-400 USB 2.0 Hub, I connected my external USB device to the USB port, but it doesn't seem to work. What should I do?

A3. If you have an external AC power adapter that came with the external USB device, connect the AC power adapter to the device and power on the device. Also make sure that you have installed the correct driver for your external USB device in Windows.

If you have any questions regarding the TU2-400 USB 2.0 Hub, please contact Trendware Technical Support Department.

Certifications

This equipment has been tested and found to comply with Part 15 of the FCC Rules. Operation is subject to the following two conditions:

- (1) This device may not cause harmful interference.
- (2) This device must accept any interference received.
Including interference that may cause undesired operation.

This equipment is in compliance with the requirements of the following regulations: EN 55 022: CLASS B



Contact Technical Support

Telephone: +1-310-626-6252
Fax: +1-310-626-6267
Website: www.TRENDNET.com
E-mail: support@trendware.com

Technical Support Hours

7:00AM ~ 6:00PM, Monday through Friday
Pacific Standard Time (except holidays)

TRENDnet[®]

TRENDware, USA

What's Next in Networking

Product Warranty Registration

Please take a moment to register your product online.
Go to TRENDware's website at <http://www.TRENDNET.com>

TRENDware International, Inc.
3135 Kashiwa Street
Torrance, CA 90505

<http://www.TRENDNET.com>