

TU2-400

4-port USB 2.0 Hub
Quick Installation Guide

Guide d'installation rapide du
Hub USB 2.0 à 4 ports

Anleitung zur Schnellinstallation des
4-Port USB-2.0-Hub

Guía de instalación rápida del
Hub USB 2.0 de 4 puertos

Version 10.05.04



TRENDnet[®]
TRENDware, USA
What's Next in Networking

Table of Contents

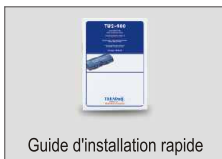
Français	1
1. Préparation de l'installation	1
2. Détails du produit	2
3. Installation du matériel	3
4. Vérification de l'installation	4
Troubleshooting	8

Français QIG

1. Préparation de l'installation

Vérification du contenu de l'emballage

Veuillez vérifier la présence des éléments suivants dans la boîte :

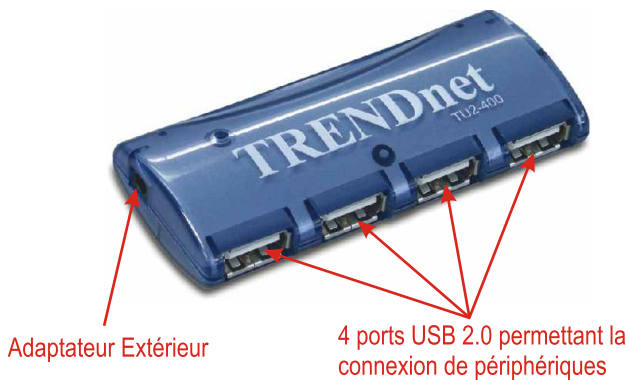


Exigences systèmes minimales

1. Pentium 233Mhz ou plus rapide avec au moins 64 MB de RAM
2. Ordinateur avec un port USB disponible
3. Windows XP, 2000, ME, 98SE ou Mac OS X ou ultérieur

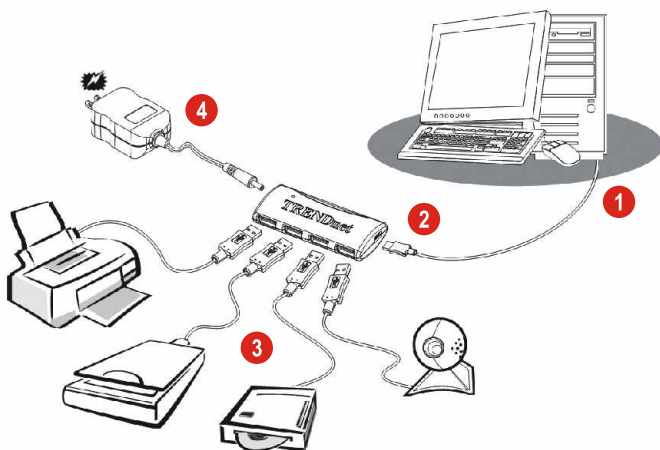
2. Détails du produit

Le Hub USB 2.0 hôte dispose de 4 ports USB à haute vitesse.



3. Installation du matériel

1. Allumez votre ordinateur et laissez votre système d'exploitation se charger complètement.
2. Branchez la prise mini-B du cordon USB à votre TU2-400 et branchez la prise de Type-A au port USB de votre ordinateur ou de votre portable.
3. Branchez chaque élément à l'aide d'une connexion USB à un port USB du TU2-400.
4. Si vous utilisez plusieurs appareils USB autoalimentés sur le TU2-400, branchez l'adaptateur secteur sur le TU2-400.



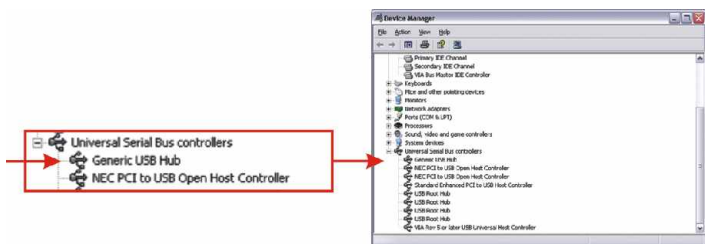
L'installation du matériel est à présent terminée. .

Remarque: Si vous désirez vérifier que le TU2-400 a été installé correctement sur votre PC Windows, rendez-vous à la partie Vérification de l'installation.

4. Vérification de l'installation

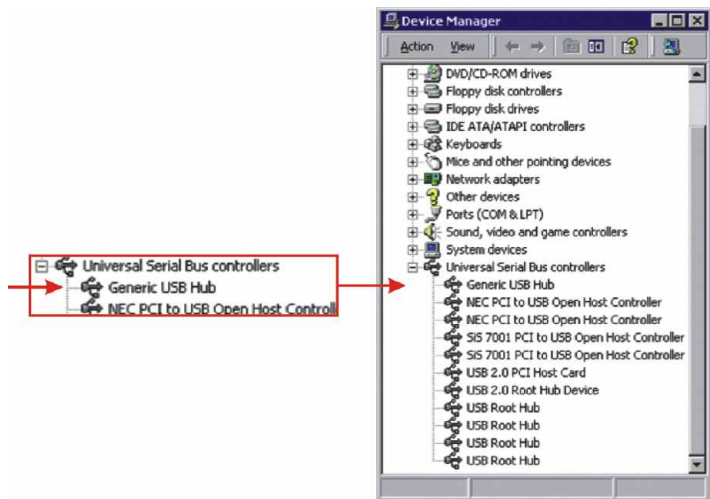
Windows XP

1. Cliquez sur **Start (Démarrer)**, et ensuite sur **Control Panel (Panneau de configuration)**.
2. Double-cliquez sur l'icône **System (Système)**. Dans l'onglet **Hardware (Matériel)**, cliquez sur le bouton **Device Manager (Gestionnaire de périphériques)**.
3. Développez la liste « **Universal Serial Bus Controllers** » (Contrôleurs de bus USB) afin de vérifier que le **Generic USB Hub** a été installé.



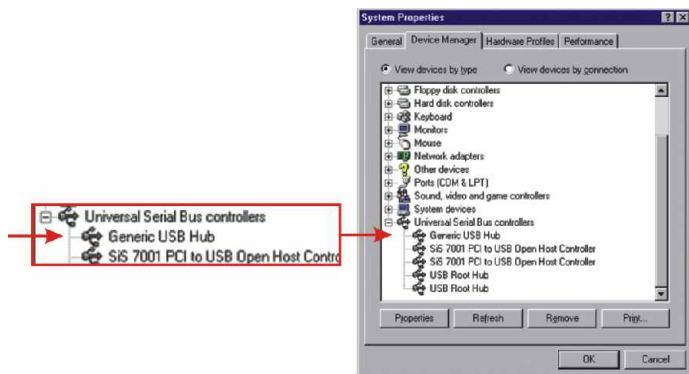
Windows 2000

1. Cliquez sur **Start (Démarrer)**, sur **Settings (Paramètres)** et ensuite sur **Control Panel (Panneau de configuration)**.
2. Double-cliquez sur l'icône **System (Système)**. Dans l'onglet **Hardware (Matériel)**, cliquez sur le bouton **Device Manager (Gestionnaire de périphériques)**.
3. Développez la liste « Universal Serial Bus Controllers » (Contrôleurs de bus USB) afin de vérifier que le **Generic USB Hub** a été installé.



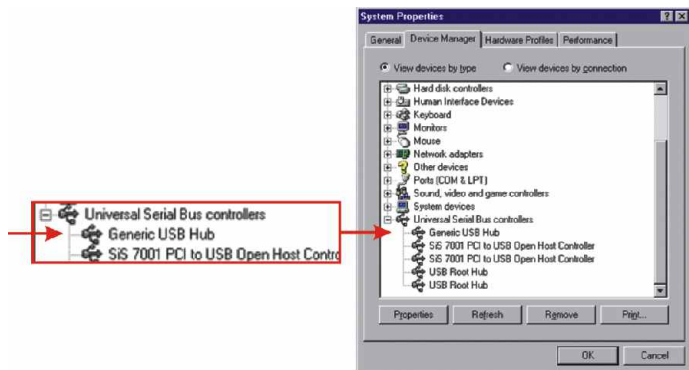
Windows ME

1. Cliquez sur **Start (Démarrer)**, sur **Settings (Paramètres)** et ensuite sur **Control Panel (Panneau de configuration)**.
2. Double-cliquez sur l'icône **System (Système)** et cliquez sur l'onglet **Device Manager (Gestionnaire de périphériques)**.
3. Développez la liste « Universal Serial Bus Controllers » (Contrôleurs de bus USB) afin de vérifier que le **Generic USB Hub** a été installé.



Windows 98SE

1. Cliquez sur **Start (Démarrer)**, sur **Settings (Paramètres)** et ensuite sur **Control Panel (Panneau de configuration)**.
2. Double-cliquez sur l'icône **System (Système)** et cliquez sur l'onglet **Device Manager (Gestionnaire de périphériques)**.
3. Développez la liste « Universal Serial Bus Controllers » (Contrôleurs de bus USB) afin de vérifier que le **Generic USB Hub** a été installé.



Troubleshooting

Q1. Can I connect or disconnect the USB cable while the computer is on?

A1. Yes, you can connect or disconnect the USB cable, or any external USB device while the computer is on because the USB interface is Plug-and-Play and hot-pluggable.

Q2. I have a USB 1.1 cable, can it work with USB 2.0 devices?

A2. Yes, it works but it may cause problems for connecting high-speed USB 2.0 external peripherals. Therefore it is recommended that you use certified USB 2.0 cable.

Q3. After successful installation of the TU2-400 USB 2.0 Hub, I connected my external USB device to the USB port, but it doesn't seem to work. What should I do?

A3. If you have an external AC power adapter that came with the external USB device, connect the AC power adapter to the device and power on the device. Also make sure that you have installed the correct driver for your external USB device in Windows.

If you have any questions regarding the TU2-400 USB 2.0 Hub, please contact Trendware Technical Support Department.

Certifications

This equipment has been tested and found to comply with Part 15 of the FCC Rules. Operation is subject to the following two conditions:

- (1) This device may not cause harmful interference.
- (2) This device must accept any interference received.
Including interference that may cause undesired operation.

This equipment is in compliance with the requirements of the following regulations: EN 55 022: CLASS B



Contact Technical Support

Telephone: +1-310-626-6252
Fax: +1-310-626-6267
Website: www.TRENDNET.com
E-mail: support@trendware.com

Technical Support Hours

7:00AM ~ 6:00PM, Monday through Friday
Pacific Standard Time (except holidays)

TRENDnet[®]

TRENDware, USA

What's Next in Networking

Product Warranty Registration

Please take a moment to register your product online.
Go to TRENDware's website at <http://www.TRENDNET.com>

TRENDware International, Inc.
3135 Kashiwa Street
Torrance, CA 90505

<http://www.TRENDNET.com>