




Lühike paigaldusjuhend 

TPL-305E
1.01

Eesti	
1. Enne alustamist	1
2. Riistvara paigaldamine	2
3. LEDid ja nupud	5
Tõrkeotsing	8



Pakendi sisu

- TPL-305E
- CD-ROM'il kasutusjuhend ja Utiliidi
- Mitme keelne lühike paigaldusjuhend
- Cat.5 Etherneti võrgukaabel (1.5m/5ft)

Minimaalsed nõuded süsteemile

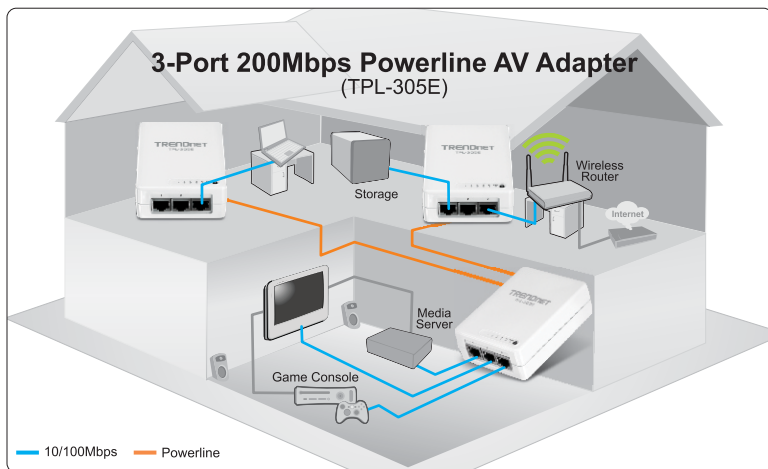
- CD-ROM kettaseade
- Laua- või sülearvuti sisse paigaldatud võrgukaardiga
- Toimiv 10/100Mbps traadivõrk, kus TPL-305E kasutatakse silla seadmena
- Täiendav 200Mbps HomePlug AV elektriliinisidesüsteemi adapter(id) (näiteks TRENDnet TPL-302E/E2K, TPL-303E/E2K, TPL-305E/E2K, TPL-310AP või mõni muu TPL-305E)

Nõuded utiliidile

Supported Operating Systems	Keskprotsessor	Mälu
Windows 7 (32/64-bit)	1GHz või rohkem	1GB RAM või rohkem
Windows Vista (32/64-bit)	800MHz või rohkem	512MB RAM või rohkem
Windows XP (32/64-bit)	300MHz või rohkem	256MB RAM või rohkem

Märkus:

Seadistamise utiliit võimaldab teil lisada turvalisust oma elektriliinisidesüsteemis, võimaldades muuta vaikumisi võrgunime ja luua oma isiklik võrgunimi oma elektriliinisidesüsteemile. Utiliit võib samuti aidata teil tõrkeotsingus elektriliini adapterite omavahelistes ühendustes, kontrollides võrgu nime. Palun tutvuge TPL-305E kasutusjuhendiga CD-ROM'il, kuidas installeerida ja kasutada utiliiti.



Näiteks joonisel on kujutatud tüüpilist elektriliinisidesüsteemi konfiguratsiooni koduses keskkonnas koos 3 elektriliinisidesüsteemi adapteriga, mis on paigaldatud eri tubadesse. Oranž joon tähistab elektriliinisidesüsteemi ühenduvust läbi kodu elektrisüsteemi ja sinised jooned kujutavad Cat5, 5e, 6 Etherneti ühenduvust võrguseadmetega nagu arvuti, ruuteri või IPTV vastuvõtjaga, mis on ühendatud televiisoriga.

Märkus:

1. Ärge paigaldage TPL-305E-e enne, kui seda teha palutakse.
2. Ärge ühendage TPL-305E pikendusjuhtmesse või ülepinge kaitseesse.
3. Vältige TPL-305E ühendamist samasse seinakontakti, kuhu on ühendatud ka kodumasinad (näiteks külmikud, pesumasinad ja kuivatusmasinad).
4. Et luua TPL-305E adapterite vahel ühendus peavad kõik adapterid olema samas elektrisüsteemis.
5. Võrku saab lülitada maksimaalselt 16 TPL-305E-e.
6. Soovides luua TPL-305E adapterite vaikeväärtustega elektriliinisidesüsteemi, siis selleks lihtsalt ühendage kõik TPL-305E adapterid seinakontaktidesse, mis on samas elektrisüsteemis (asuvad samal faasil). Täiendavat utiliidiga seadistamist ei ole vajalik teha.
7. Selleks, et luua elektriliinisidesüsteemide vahel ühendus, peab kõikidel adapteritel olema sama võrgu nimi. Kui võrgu nimi ei ole kõikidel elektriliinisidesüsteemidel sama, siis EI saa luua ühendusi. TPL-305E adapterite vaikimisi võrgu nimi on "HomePlugAV".

Jälgige näidet, kuidas luua elektriliinisidesüsteemi, kasutades selleks TPL-305E ja olemasolevat ruuterit, mis jagab Internetti.

1. Ühendage TPL-305E vabasse pistikupessa. Antud TPL-305E peaks asuma ruuteri arvutivõrgu kaabli ulatuse kaugusel.



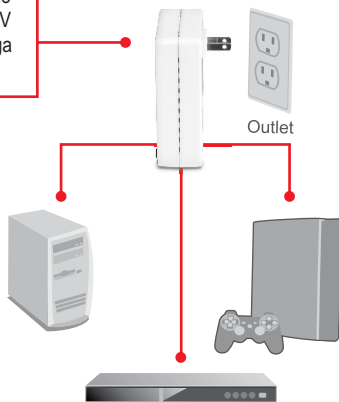
2. Ühendage arvutivõrgu kaabel TPL-305E'ist teie ruuteri vabasse LAN porti. (nt TEW-673GRU).



3. Ühendage järgmine TPL-305E vabasse seinakontakti, mis asub teie võrguseadmete lähedal (näiteks mängukonsool, IPTV vastuvõtja, Blu-ray mängija, võrguühendusega TV vastuvõtja, jne).



4. Ühendage arvutivõrgu kaabel järgmisest TPL-305E'ist oma kaugarvuti või võrguseadme arvutivõrgu porti (näiteks mängukonsool, IPTV vastuvõtja, Blu-ray mängija, võrguühendusega TV vastuvõtja, jne).



5. Veenduge, et PWR (toide) PL (Powerline) elektriliinisidesüsteem) ja aktiivne 1-3 (Ethernet) LEDid helenduvad mõlemas TPL-305E adapteris.

Paigaldus on lõppenud

Täpsemat teavet **TPL-305E** seadistamise ja edasijõudnud valikute kohta leiате käsiraamatust Easy Go CD-plaadilt või TRENDneti veebilehelt www.trendnet.com

Teie seadmete registreerimine

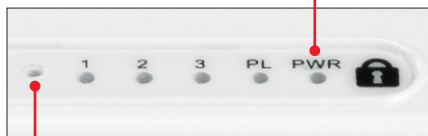
Et kindlustada teid parima teeninduse ja toega, palun leidke moment, et registreerida teie toode OnLines www.trendnet.com/register Täname, et te valisite TRENDnet'i.

3. LEDid ja nupud

1-3 (Etherneti)



PWR (Power)



Reset nupp

Sünkroniseerima



PL (Powerline)

Märkus:

Järgmised tegurid võivad mõjutada elektrisüsteemi ühenduse kvaliteeti:

- Müra - tuleneb seadmetest, mis on ühendatud teie elektrisüsteemi ja on kõrge energiatarbimisega. (Nt mikrolaineahi, puhur, kuivati, triikraud, nõudepesumasin, jne) Samuti võib teie kodune elektrijuhtmete halb kvaliteet põhjustada täiendavat müra elektrisüsteemile.
- Vahemaa - Pikad elektrijuhtmed elektrisüsteemis, milledega on omavahel ühendatud teie elektrisüsteemi adapterid.

Etherneti / arvutivõrgu pordid asuvad seadme taga.



1. Ma tegin kindlaks, et Powerline seade on töökohaga ühendatud, aga ma ei näe teisi Powerline seadmeid. Mida ma peaksin tegema?

1. Veenduge, et te kasutate Cat5, Cat5e või Cat6 Ethernet kaableid
2. Adapterid on ühendatud voolupisitikutesse,
3. Veenduge, et TPL-305E seinakontaktid oleks ühendatud samasse elektrisüsteemi ja/või elektrikilpi.
4. Kui teil ikkagi ei õnnestu saada ühendust vaatamata eelmistele sammudele, siis palun tehke reset mõlemale TPL-305E adapterile, mis taastab tehase algseaded. Vaikimisi on võrgu nimeks/võtmeks "HomePlugAV". TPL-305E Reset nupp asub esiküljel LEDide paneelil.
 - a: Nõela või kirjaklambri abil vajutage ja hoidke Reset nuppu 1 sekund ja vabastage see. LED'id kustuvad ja süttivad uuesti.
 - b: Kui on loodud ühendus, siis PL LED hakkab helenduma. Kõikidel TPL-305E elektrisidesüsteemi adapteritel, mis on omavahel ühendatud peab olema samasugune arvutivõrgu nimi/võti.Märkus: kui teil tekib probleeme oma seadmete resettimisega, siis võtke elektrisidesüsteemi adapter(id) pistikupesast, oodake 15 sekundit ja ühendage adapter(id) uuesti vooluvõrku, ning proovige korrata resettimise protseduuri.

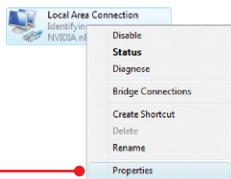
2. Ma näen Powerline arvutivõrgus oma Powerline seadmeid, aga ei saa Internetiühendust. Mida ma peaksin tegema?

Eeldades, et elektriliinisidevõrk on ühendatud ruuteriga:

1. Ärge ühendage seadmeid pikendusjuhtmesse või ülepinge kaitsesse
2. Veenduge, et teie ruuter oleks ühendatud internetiga ja üks ruuteri LAN portidest oleks ühendatud TPL-305E arvutivõrgu porti (1-3). Kontrollige korraliku ühenduse kinnituseks nii TPL-305E kui ruuteri arvutivõrgu LED'e .
- 3: Veenduge, et teie arvuti TCP/IP seadistused on määratud "Obtain an IP address automatically" (vaadake allpool olevaid samme)

Windows 7

1. Avage **Control Panel**, klõpsake **Network and Internet**, klõpsake **Network and Sharing Center**, klõpsake **Change Adapter Settings** ja siis tehke parem klõpp **Local Area Connection** ikoonil ja siis klõpsake **Properties**.



1. Obtain an IP address automatically

Use the following IP address:

IP address:

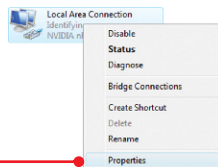
Subnet mask:

Default gateway:

1. Klõpsake **Internet Protocol Version 4(TCP/IPv4)** ja siis klõpsake **Properties**. Siis klõpsake **Obtain an IP address automatically**.

Windows Vista

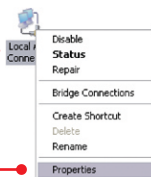
1. Avage Control Panel, klõpsake **Network and Internet**, klõpsake **Network and Sharing Center**, klõpsake **Manage Network Connections** ja siis parem klõpsake **Local Area Connection** ikoonil ja siis klõpsake **Properties**.



2. Klõpsake **Internet Protocol Version 4(TCP/IPv4)** ja siis klõpsake **Properties**. Siis klõpsake **Obtain an IP address automatically**.

Windows XP/2000

1. Avage Control Panel ja topelklõpsake **Network Connections** ikoonil, paremklõpsake **Local Area Connection** ikoonil ja seejärel klõpsake **Properties**.



2. Klõpsake **Internet Protocol (TCP/IP)** ja seejärel klõpsake **Properties**. Klõpsake **Obtain an IP address automatically** ja seejärel klõpsake **OK**.

3. Mul on HomePlug 1.0 või HomePlug turbo arvutivõrk. Saan ma seda oma võrguga kasutada? TPL-305E ei ühildu HomePlug 1.0 või HomePlug turbo-ga.
4. Kui ma olen vajutanud reset nuppu, kas ma pean oma TPL-305E ümberseadistama? Ei, TPL-305E peaks automaatselt võtma ühenduse seadmetega, kui kõikidel seadmetel on taastatud tehase vaikesätted.

Kui teil on jätkuvalt probleeme või küsimusi **TPL-305E** kohta, palun võtke ühendust TRENDneti tehnilise toega.

Sertifikaadid:

Seade on testitud ning vastab FCC ja CE reeglitele.

Seade vastab järgmistele tingimustele:

(1) Seade ei tohi põhjustada ohtlikke häireid.

(2) Seade peab võtma vastu kõiki signaale, sealhulgas signaale, mis võivad põhjustada soovimatuid häireid seadme töös.



Elektri- ja elektroonikatoodete jäätmeid ei tohi ära visata koos olmejäätmetega. Abivahendite olemasolu korral palume ümbertöötlemiseks sorteerida. Jäätmete ümbertöötlemise kohta küsige nõu oma kohalikul jaemüüjalt.



MÄRKUS: TOOTJA EI VASTUTA ÜHEGI TV VÕI RAADIO HÄIRE EEST, MIS ON PÕHJUSTATUD SEADME LUBAMATUST ÜMBEREHITAMISEST. IGASUGUNE ÜMBERMODIFITSEERIMINE TÜHISTAB AUTORIVASTUTUSE SEADMELE.



Product Warranty Registration

Please take a moment to register your product online.
Go to TRENDnet's website at <http://www.trendnet.com/register>