

# TRENDnet<sup>®</sup>



## Quick Installation Guide

### TPE-TG50ES/TPE-TG82ES (V1)

# Table of Contents

---

## **1 Deutsch**

1. Bevor Sie anfangen
2. Schnellübersicht
3. Hardware-Installation und Konfiguration

# 1. Bevor Sie anfangen

## Packungsinhalt

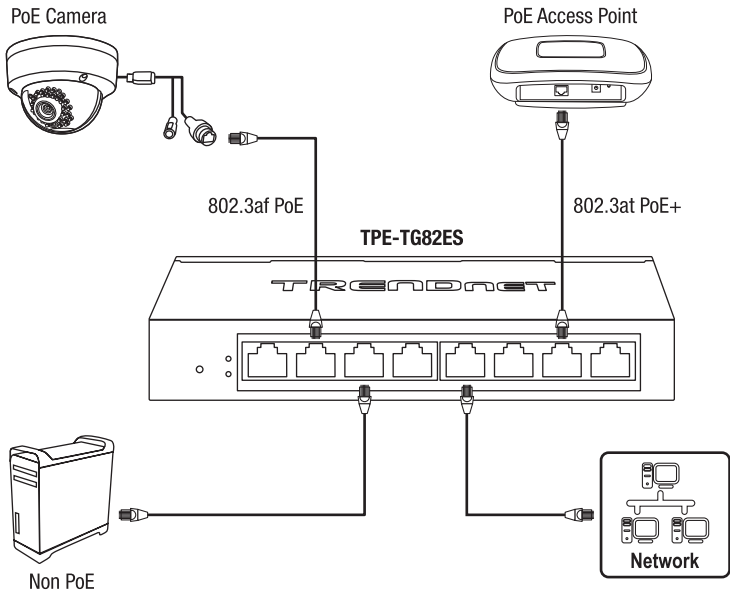
- TPE-TG50ES/TPE-TG82ES
- Anleitung zur Schnellinstallation
- Netzteil TPE-TG50ES (48V DC, 0.8A) / TPE-TG82ES (54V DC, 1.67A)
- Stromkabel

## Installationsanforderungen

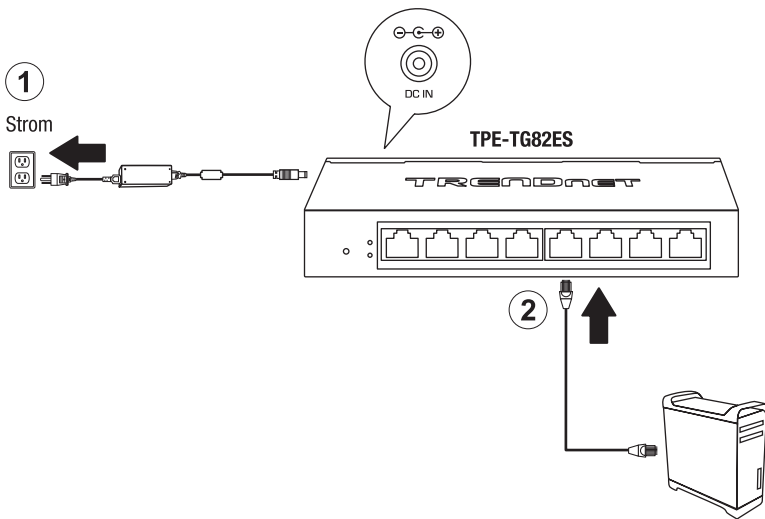
- Einen Computer mit einem Ethernet-Anschluss und Web-Browser
- Netzwerkkabel

# 2. Schnellübersicht

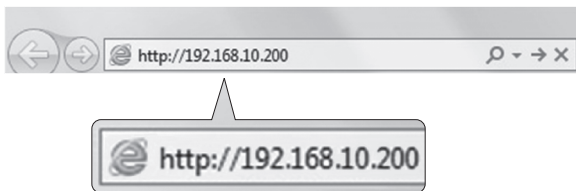
**Hinweis:** Das Switchmodell kann sich von dem im folgenden Beispiel gezeigt unterscheiden.



### 3. Installation der Hardware und Konfiguration



3. Weisen Sie dem Netzwerkadapter Ihres Computers eine statische IP-Adresse im Subnetz 192.168.10.x (z.B. 192.168.10.25) und die Subnetzmaske 255.255.255.0 zu.
4. Öffnen Sie Ihren Webbrowser, geben Sie die IP-Adresse des Switch in die Adressleiste ein und drücken Sie auf die **Eingabetaste**. Die Standard-IP-Adresse lautet 192.168.10.200.



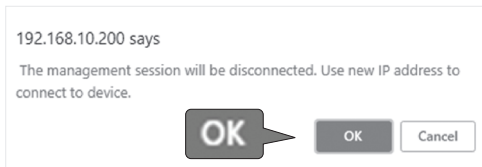
5. Geben Sie **User name** (Benutzername) und **Password** (Kennwort) ein und klicken sie auf **LOGIN**. Standardeinstellung:  
 User name (Benutzername): **admin**  
 Password (Kennwort): **admin**  
**Hinweis:** Achten Sie auf Groß- und Kleinschreibung.



6. Klicken Sie auf **System** und klicken Sie danach auf **IPv4 Setup**.  
 7. Konfigurieren Sie den Switch entsprechend den Anforderungen Ihres Netzwerks. Klicken Sie dann auf Übernehmen, um die **Änderungen** zu speichern.

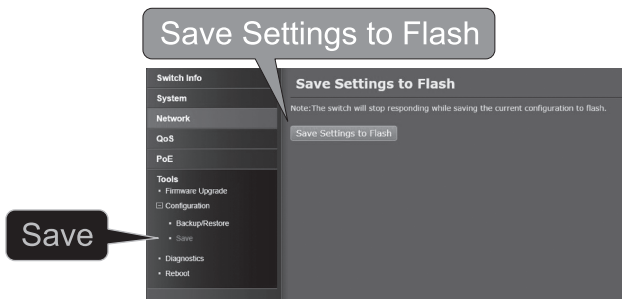


8. Klicken Sie auf **OK**.

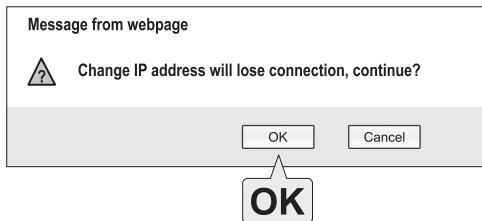


9. Klicken Sie links auf **Tools**, klicken Sie danach auf **Konfiguration** und klicken Sie dann auf **Speichern**.

10. Klicken Sie auf **Save Settings to Flash** (einstellungen auf Flash speichern) (taste).



11. Klicken Sie auf **OK**.



Weitere Informationen zu den Konfigurations- und erweiterten Einstellungen der **TPE-TG50ES/TPE-TG82ES**, Weitere Informationen finden Sie im Benutzerhandbuch auf der TRENDnet-Support-Seite, [www.trendnet.com/support](http://www.trendnet.com/support).

## Certifications

This device complies with Part 15 of the FCC Rules.

Operation is subject to the following two conditions:

- (1) This device may not cause harmful interference.
- (2) This device must accept any interference received.

Including interference that may cause undesired operation.



Waste electrical and electronic products must not be disposed of with household waste. Please recycle where facilities exist. Check with your Local Authority or Retailer for recycling advice.

## Warning note:

### A. Earthing Warning

"The equipment power supply cord shall be connected to a socket-outlet with earthing connection."

### B. Wall-mounted instructions

The Unit has two wall-mount slots on its bottom panel.

Before you begin, make sure you have two screws that indicate a diameter measurement of 0.1377 inches (4.0mm).

1. Determine where you want to mount the modem.
2. Drill two holes into the wall. Make sure adjacent holes are 4.51 inches (114mm) apart.
3. Maneuver the modem so the wall-mount slots line up with the two screws.
4. Place the wall-mount slots over the screws and slide the modem down until the screws fit snugly into the wall-mount slots.
5. Screw type T3 x 15 mm X 2

## Technical Support

If you have any questions regarding the product installation, please contact our Technical Support.

Toll free US/Canada: **1-866-845-3673**

Regional phone numbers available at [www.trendnet.com/support](http://www.trendnet.com/support)

## TRENDnet

20675 Manhattan Place  
Torrance, CA 90501  
USA

Applies to PoE Products Only: This product is to be connected only to PoE networks without routing to the outside plant.

The equipment power cord must be connected to a socket-outlet with earthing connection.

## Note

The Manufacturer is not responsible for any radio or TV interference caused by unauthorized modifications to this equipment. Such modifications could void the user's authority to operate the equipment.

## Advertencia

En todos nuestros equipos se mencionan claramente las características del adaptador de alimentación necesario para su funcionamiento. El uso de un adaptador distinto al mencionado puede producir daños físicos y/o daños al equipo conectado. El adaptador de alimentación debe operar con voltaje y frecuencia de la energía eléctrica domiciliar existente en el país o zona de instalación.

## Product Warranty Registration

Please take a moment to register your product online. Go to TRENDnet's website at: [www.trendnet.com/register](http://www.trendnet.com/register)