



Injetor PoE+ 10G

TPE-315GI (v1.xR)

- Converte uma porta não PoE em uma porta PoE+
- Fornece Energia PoE (15.4W) ou PoE+ (30W)
- Compatível com 10GBASE-T
- Instale em rede um dispositivo PoE de até 100m (328 pés) em cat6a ou cabeamento superior
- Economiza em custos de instalação e equipamentos
- Compatível com IEEE 802.3af e 802.3at
- Compatível com NDAA/TAA (somente EUA e Canadá)

O Injetor PoE+ 10G da TRENDnet, modelo TPE-315GI, combina energia elétrica com uma conexão de rede 10GBASE-T para produzir um sinal de rede 10G PoE+. A tecnologia de detecção automática fornece a potência correta necessária para alimentar seus dispositivos PoE ou PoE+. Conecte o injetor 10G PoE+ a um switch não PoE e, em seguida, passe um cabo Ethernet com dados + energia para conectar um dispositivo PoE ou PoE+ em rede a até 100 metros (328 pés) por meio de cabeamento Cat6A ou superior. Dispositivos PoE de rede, como pontos de acesso sem fio, câmeras IP, sistemas de telefonia VoIP, decodificadores de IPTV, controles de acesso e muito mais.



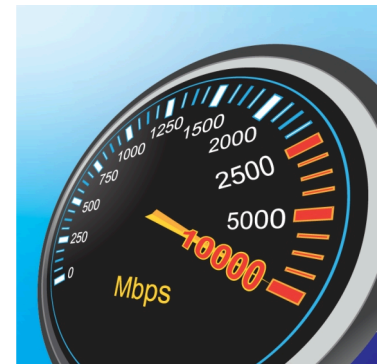
PoE+

O injetor PoE+ 10G fornece energia PoE (15.4W) ou PoE+ (30W) a um dispositivo PoE.



Flexibilidade de instalação

O gabinete com design magnético para montagem em parede acomoda a maioria dos cenários de instalação.



Velocidades 10G

Equipado com uma porta RJ-45 10GBASE-T, que fornece velocidades de rede de até 10Gbps sobre o cabeamento Cat6A existente ou superior.

CARACTERÍSTICAS



PoE+

O injetor PoE+ de 10Gb fornece energia PoE (15.4W) ou PoE+ (30W) a um dispositivo PoE



Tecnologia Detecção Automática

Com a tecnologia de detecção automática, o injetor PoE+ 10G fornece a potência correta necessária para alimentar seus dispositivos PoE ou PoE+



Instalação fácil

Basta conectar o injetor PoE+ multigig ao switch e ao dispositivo PoE, sem necessidade de configuração



Flexibilidade de instalação

O design magnético para montagem em parede acomoda a maioria dos cenários de instalação



PORTAS 10G

1 porta 10G (dados) e 1 porta 10G PoE+ (dados + alimentação)



Distância PoE

Fornecer uma conexão de rede PoE+ de até 100m (328 pés) por meio de cabeamento Cat6A ou superior



Indicadores LED

Os LEDs indicadores no injetor PoE+ 10G confirmam a conectividade PoE e de rede

PROJETO DE REDE



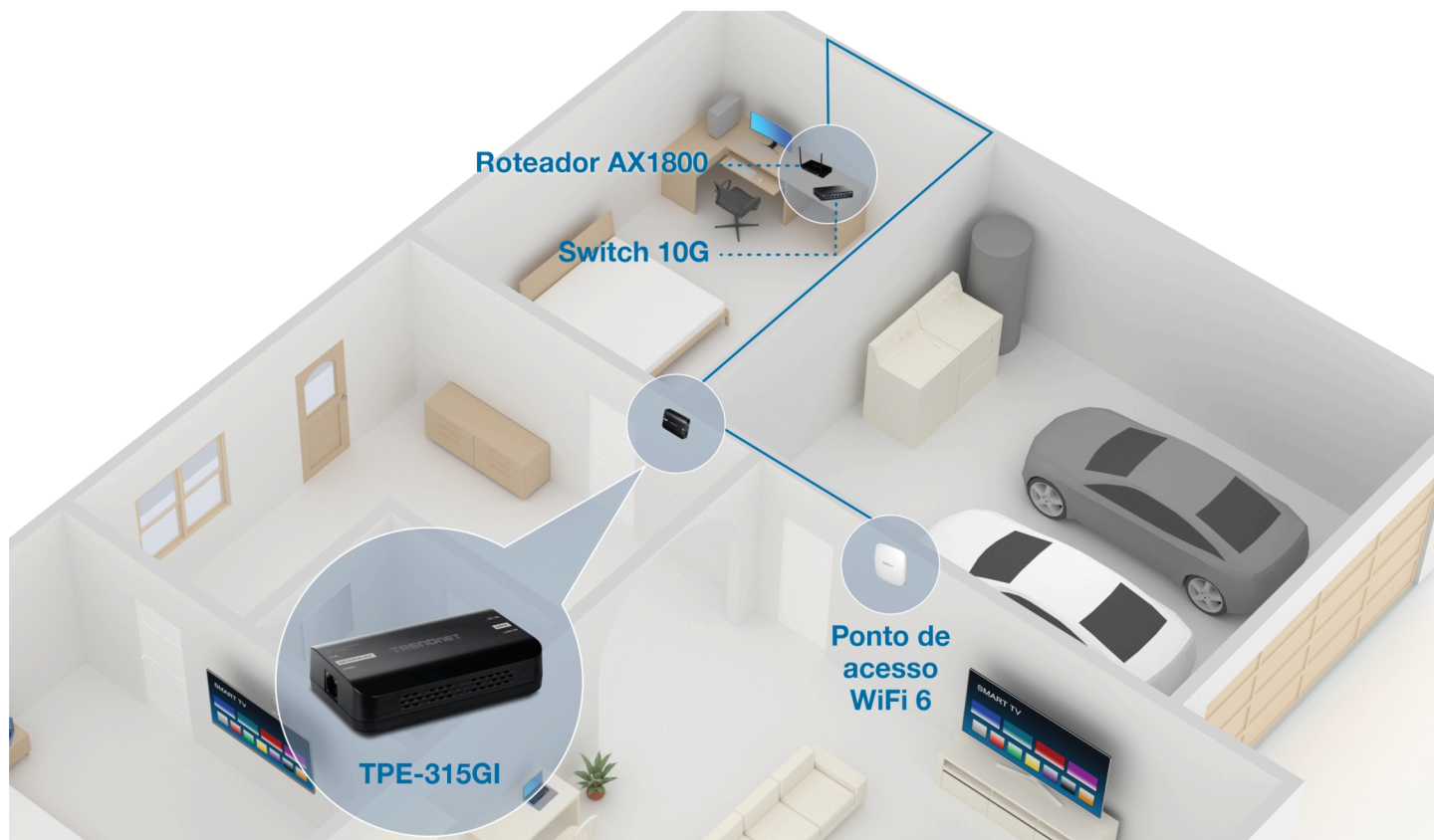
Porta de entrada de dados 10GBASE-T

Alimentação



Porta de saída de dados 10GBASE-T

Indicadores de LED



ESPECIFICAÇÕES

Padrão

- IEEE 802.3
- IEEE 802.3u
- IEEE 802.3ab
- IEEE 802.3af
- IEEE 802.3an
- IEEE 802.3at
- IEEE 802.3bz

Interface do dispositivo

- 1 x porta 10GBASE-T (dados)
- 1 x porta 10GBASE-T PoE+ (dados + energia)

Performance & Distância

- Cabeamento Cat5e: 1Gbps / 2.5Gbps @ 100m (328 pés)
- Cabeamento Cat6: 10Gbps @ 50m (164 pés)*
- Cabeamento Cat6a: 10Gbps @ 100m (328 pés)*

PoE

- Modo A: Pinos 1, 2 para alimentação+ e pinos 3, 4 para alimentação-
- Modo B: Pinos 5, 6 para alimentação+ e pinos 7, 8 para alimentação-
- Máx. 30W

Consumo de energia

- Máx. 0.3W (sem PD)

Temperatura

- 0° – 50° C (32° – 122° F)

Umidade

- Max. 90% sem condensação

Certificações

- CE
- FCC

Dimensões

- 109,7 x 70 x 28,6mm (4,3 x 2,8 x 1,1 pol.)

Peso

- 0,1 kg (0,22 lb)

Garantia

- 3-year

Conteúdo da embalagem

- TPE-315GI
- Adaptador de energia (54 VCC, 1,67A)

*A distância máxima do cabeamento Cat6 e Cat6a é uma referência ao padrão IEEE 802.3an. A taxa de transferência de dados e a distância reais variam de acordo com a qualidade do cabo.

Todas as referências à velocidade são apenas para fins comparativos. As especificações, tamanho e formato do produto estão sujeitos a alterações sem aviso prévio, e a aparência real do produto pode ser diferente da descrita aqui.