

TMR-41 PC

**4-in-1 Memory Card Reader/Writer PC Card
Quick Installation Guide**

**Guide d'installation rapide de
la carte PC lecteur/enregistreur de carte mémoire 4 en 1**

**4-facher PC-Speicherkartenleser/-schreiber
Kurzanleitung zur Installation**

**Guía de instalación rápida de
la Tarjeta PC Lectora/Escritora 4 en 1 de tarjetas de memoria**

Version 01.28.05



TRENDnet[®]
TRENDware, USA
What's Next in Networking

Table of Contents

Español	1
1. Preparación para la instalación	1
2. Detalles del producto	2
3. Instalación del Hardware	3
4. Instalación de la unidad	6
4. Verificar la instalación	8
Troubleshooting	9

Español QIG

1. Preparación para la instalación

Verificación de los contenidos del paquete

Verifique que su caja contiene todo lo que incluimos en ella:



Verificación del equipo

Antes de instalar la TMR-41PC, usted debe tener:

1. Un PC portátil con interfaz para Tarjeta PC tipo II PCMCIA
2. Se recomienda tener PC con procesador de 300 MHz y 32 MB de RAM
3. Windows 98/98SE/ME/2000/XP

2. Detalles del producto

La TMR-41PC es una tarjeta PC con una ranura para conectar una tarjeta Smart Media, Memory Stick, Secure Digital, o Multimedia.



3. Instalación del Hardware

Ranuras para tarjeta de memoria

1. Por favor siga las siguientes instrucciones para introducir su tarjeta de memoria dentro de la TMR-41PC.

A. Si utiliza una tarjeta Memory Stick Duo/ Pro Duo, introdúzcala en el adaptador para Memory Stick Duo /Pro, luego introduzca este adaptador dentro de la TMR-41PC tal como se muestra en la imagen. Compruebe que los conectores de cobre del adaptador Memory Stick estén hacia **arriba**.



B. Si utiliza una tarjeta Smart Media, introdúzcala dentro de la TMR-41PC tal como se muestra. Compruebe que los conectores de cobre de la tarjeta Smart Media estén hacia **abajo**.



C. Si utiliza una tarjeta Secure Digital, introdúzcala dentro de la TMR-41PC tal como se muestra. Compruebe que los conectores de cobre de la tarjeta Secure Digital estén hacia **abajo**.



D. Si utiliza una tarjeta Multimedia, introdúzcala dentro de la TMR-41PC tal como se muestra. Compruebe que los conectores de cobre de la tarjeta Multimedia estén hacia **abajo**.



2. Encienda su portátil y permita que su sistema operativo se cargue por completo.
3. Introduzca la TMR-41PC dentro de su portátil tal como se indica. Verifique que introduce la tarjeta completamente en su portátil. Deberá escuchar un pitido que confirma que ha introducido el nuevo hardware.



4. Instalación de la unidad

Windows 98/98SE/ME

1. Después de reiniciar su PC, le aparecerá la pantalla “Add New Hardware Wizard” (Asistente para Añadir Nuevo Hardware). Haga clic en **Next** (Siguiente).



2. Haga clic en **Next** (Siguiente).



3. Haga clic en **Next** (Siguiente).



- Una vez que Windows haya encontrado el archivo del controlador, haga clic en **Next** (Siguiente) para instalar los archivos.



- Haga clic en **Finish** (Finalizar) para completar la instalación de la unidad.



NOTA: Windows 98 ha finalizado la instalación de la TMR-41PC. Deberá reiniciar manualmente su PC antes de que las nuevas configuraciones tengan efecto.

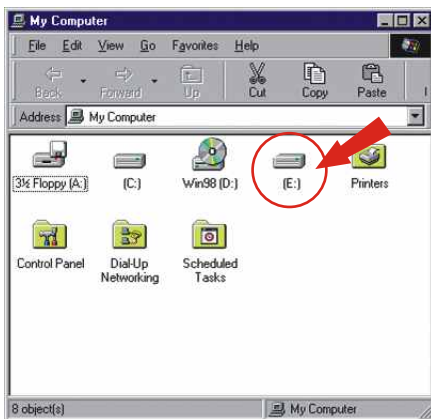
Windows 2000/XP

- Tras reiniciar su PC, Windows detectará automáticamente su tarjeta TMR-41PC.
- Haga un doble clic en My computer (Mi PC) en su escritorio y luego verifique que el dispositivo de almacenamiento se haya instalado correctamente.

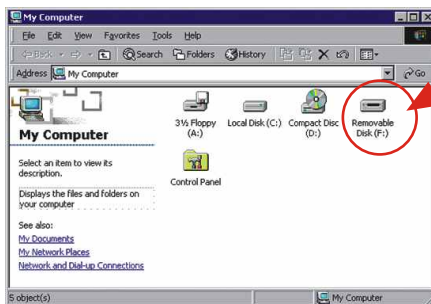
5. Verificar la instalación

Tras finalizar la instalación, haga un doble clic en el icono "Mi PC" en su escritorio. Si observa un disco local o portátil, su tarjeta Lectora/Escritora 4 en 1 de tarjetas de memoria está lista para usar.

Windows 98/98SE/ME



Windows 2000/XP



Troubleshooting

Q1. Where is the driver diskette? I didn't find one in the box.

A1. The TMR-41PC does not come with a driver diskette or CD-ROM. When you connect your 4-in-1 Memory Card Reader/Writer to the laptop computer's PCMCIA slot with the one of the following memory card-types inserted, it will automatically be recognized by the operating system.

Q2. Windows doesn't recognize my new hardware. What should I do?

A2. Go to Start > Control Panel > System > Device Manager. (Start > Control Panel > System > Hardware > Device Manager in Windows 2000/XP) In the list of device-types, locate and double-click "Disk drives". If you see a device with a yellow question mark or exclamation point over it, double-click it. Click the Driver tab, and click Update Driver. Follow the Hardware Update Wizard's instructions to update your computer with the drivers.

Q3. I inserted the TMR-41PC into my PCMCIA Type II PC Card Interface slot, but I still do not get a storage device in My Computer.

A3. Make sure that you inserted the TMR-41PC all the way to the end of the PCMCIA slot. See (3. Hardware Installation).

Q4. I have inserted the TMR-41PC properly into my slot and verified that my PCMCIA slot supports Type II PC Card Interface, but I still do not see a storage device.

A4. Make sure that your memory card is properly inserted into your TMR-41PC before inserting the TMR-41PC into your PCMCIA slot. See (3. Hardware Installation).

Q4. I have a mapped network drive that conflicts with the logical letter assigned to the TMR-41PC, and now I cannot access my TMR-41PC. What do I do?

A3. Disconnect the TMR-41PC to your laptop, disconnect the mapped network drive, and re-insert the TMR-41PC.

If you still encounter problems, please feel free to contact TRENDware's technical support team.

Certifications

This equipment has been tested and found to comply with FCC and CE Rules. Operation is subject to the following two conditions:

- (1) This device may not cause harmful interference.
- (2) This device must accept any interference received.
Including interference that may cause undesired operation.





What's Next in Networking

Product Warranty Registration

Please take a moment to register your product online.
Go to TRENDware's website at <http://www.TRENDNET.com>

TRENDnet Technical Support

US/Canada Support Center

Contact

Telephone: 1(310) 626-6252

Fax: 1(310) 626-6267

Email: support@trendnet.com

Tech Support Hours

7:30am - 6:00pm Pacific Standard Time

Monday - Friday

European Support Center

Contact**Telephone**

Deutsch : +49 (0) 6331 / 268-460

Français : +49 (0) 6331 / 268-461

Español : +49 (0) 6331 / 268-462

English : +49 (0) 6331 / 268-463

Italiano : +49 (0) 6331 / 268-464

Dutch : +49 (0) 6331 / 268-465

Fax: +49 (0) 6331 / 268-466

Tech Support Hours

8:00am - 6:00pm Middle European Time

Monday - Friday

TRENDware International, Inc.

3135 Kashiwa Street. Torrance, CA 90505

<http://www.TRENDNET.com>