

# TMR-41 PC

**4-in-1 Memory Card Reader/Writer PC Card  
Quick Installation Guide**

**Guide d'installation rapide de  
la carte PC lecteur/enregistreur de carte mémoire 4 en 1**

**4-facher PC-Speicherkartenleser/-schreiber  
Kurzanleitung zur Installation**

**Guía de instalación rápida de  
la Tarjeta PC Lectora/Escritora 4 en 1 de tarjetas de memoria**

**Version 01.28.05**



**TRENDnet**<sup>®</sup>  
TRENDware, USA  
**What's Next in Networking**

# Table of Contents

Deutsch .....	1
1. Vorbereitung der Installation .....	1
2. Produktbeschreibung .....	2
3. Installation der Hardware .....	3
4. Installation der Treiber .....	6
5. Prüfung der Installation .....	8
Troubleshooting .....	9

## 1. Vorbereitung der Installation

### Prüfung des Paketinhalts

Prüfen Sie bitte, ob alle erforderlichen Einzelteile in der Packung vorhanden sind:



### Prüfung Ihrer Ausrüstung

Bevor Sie die TMR-41PC installieren, sollten Sie über Folgendes verfügen:

1. Einen Notebook-Computer mit einer PCMCIA-Schnittstelle für PC-Karten, Typ II
2. 300-MHz-Prozessor und 32 MB RAM auf Ihrem Computer (empfohlen)
3. Windows 98/98SE/ME/2000/XP

## 2. Produktbeschreibung

Die PC-Karte TMR-41PC verfügt über einen Steckplatz für eine Smart Media, Memory Stick, Secure Digital oder MultiMedia Card.



# 3. Installation der Hardware

## Einschub der Speicherkarten

1. Bevor Sie Ihre Speicherkarte in die TMR-41PC stecken, beachten Sie bitte die folgenden Hinweise.

A. Wenn Sie einen Memory Stick Duo/Pro Duo verwenden, stecken Sie ihn bitte in einen Duo Memory-Stick-Adapter und stecken dann den Adapter wie im Bild ersichtlich in die TMR-41PC. Achten Sie bitte darauf, dass die Kupferanschlüsse des Adapters nach **oben** zeigen.



B. Wenn Sie eine Smart Media Card verwenden, stecken Sie die Karte wie im Bild gezeigt in die TMR-41PC. Achten Sie bitte darauf, dass die Kupferanschlüsse der Karte nach **unten** zeigen.



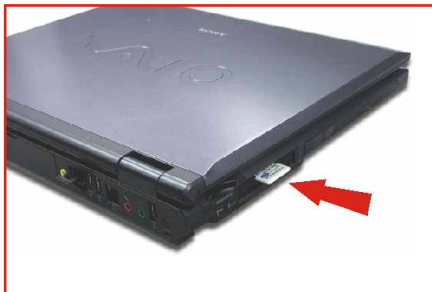
C. Wenn Sie eine Secure Digital Card verwenden, stecken Sie die Karte wie im Bild gezeigt in die TMR-41PC. Achten Sie bitte darauf, dass die Kupferanschlüsse der Karte nach **unten** zeigen.



D. Wenn Sie eine Multi-Media Card verwenden, stecken Sie die Karte wie im Bild gezeigt in die TMR-41PC. Achten Sie bitte darauf, dass die Kupferanschlüsse der Karte nach **unten** zeigen.



2. Schalten Sie Ihren Laptop ein und warten Sie, bis das Betriebssystem vollständig hochgefahren ist.
3. Stecken Sie die TMR-41PC wie gezeigt in Ihren Laptop. Achten Sie darauf, die Karte bis zum Anschlag in Ihren Laptop zu schieben. Es sollte außerdem ein Signalton zu hören sein, der auf die Anwesenheit einer neuen Hardwarekomponente hinweist.



# 4. Installation der Treiber

## Windows 98/98SE/ME

1. Nach dem Neustart Ihres Computers erscheint der „Add New Hardware Wizard“ (der Assistent „Neue Hardwarekomponente hinzufügen“). Klicken Sie auf **Next** (Weiter).



2. Klicken Sie auf **Next** (Weiter).

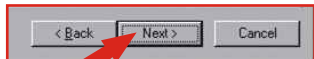


3. Klicken Sie auf **Next** (Weiter).





4. Sobald Windows die Treiberdatei gefunden hat, klicken Sie auf **Next** (Weiter), damit die Dateien installiert werden können.



5. Mit einem Klick auf **Finish** (Fertigstellen) schließen Sie die Installation des Treibers ab.



**HINWEIS:** Windows 98 hat die Installation der TMR-41PC abgeschlossen. Starten Sie den Computer neu, damit die neuen Einstellungen wirksam werden.

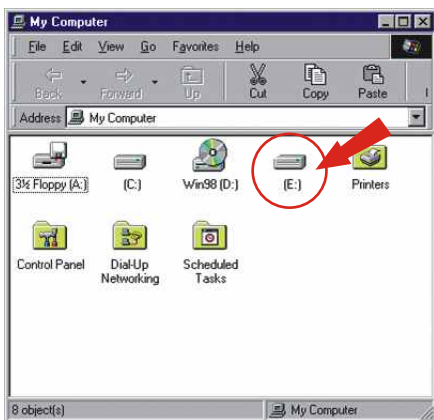
## Windows 2000/XP

1. Nach dem Neustart Ihres Computers erkennt Windows automatisch die TMR-41PC.
2. Doppelklicken Sie auf Ihrem Desktop auf **My Computer** (Arbeitsplatz) und kontrollieren Sie, dass das Speichergerät korrekt installiert ist.

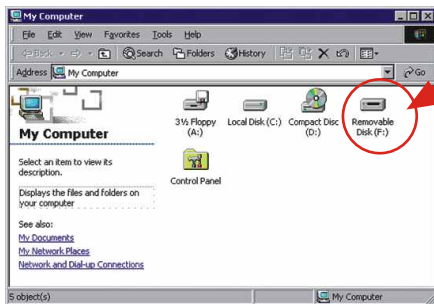
# 5. Prüfung der Installation

Nach Abschluss der Installation doppelklicken Sie auf Ihrem Windows-Desktop auf das Symbol „My Computer“ (Arbeitsplatz). Wenn dort ein weiterer lokaler Datenträger oder Wechseldatenträger angezeigt wird, ist Ihr 4-facher Speicherkartenleser/-schreiber einsatzbereit.

## Windows 98/98SE/ME



## Windows 2000/XP



# Troubleshooting

## **Q1. Where is the driver diskette? I didn't find one in the box.**

**A1.** The TMR-41PC does not come with a driver diskette or CD-ROM. When you connect your 4-in-1 Memory Card Reader/Writer to the laptop computer's PCMCIA slot with the one of the following memory card-types inserted, it will automatically be recognized by the operating system.

## **Q2. Windows doesn't recognize my new hardware. What should I do?**

**A2.** Go to Start > Control Panel > System > Device Manager. (Start > Control Panel > System > Hardware > Device Manager in Windows 2000/XP) In the list of device-types, locate and double-click "Disk drives". If you see a device with a yellow question mark or exclamation point over it, double-click it. Click the Driver tab, and click Update Driver. Follow the Hardware Update Wizard's instructions to update your computer with the drivers.

## **Q3. I inserted the TMR-41PC into my PCMCIA Type II PC Card Interface slot, but I still do not get a storage device in My Computer.**

**A3.** Make sure that you inserted the TMR-41PC all the way to the end of the PCMCIA slot. See (3. Hardware Installation).

## **Q4. I have inserted the TMR-41PC properly into my slot and verified that my PCMCIA slot supports Type II PC Card Interface, but I still do not see a storage device.**

**A4.** Make sure that your memory card is properly inserted into your TMR-41PC before inserting the TMR-41PC into your PCMCIA slot. See (3. Hardware Installation).

## **Q4. I have a mapped network drive that conflicts with the logical letter assigned to the TMR-41PC, and now I cannot access my TMR-41PC. What do I do?**

**A3.** Disconnect the TMR-41PC to your laptop, disconnect the mapped network drive, and re-insert the TMR-41PC.

If you still encounter problems, please feel free to contact TRENDware's technical support team.

## **Certifications**

This equipment has been tested and found to comply with FCC and CE Rules. Operation is subject to the following two conditions:

- (1) This device may not cause harmful interference.
- (2) This device must accept any interference received.  
Including interference that may cause undesired operation.





**What's Next in Networking**

## Product Warranty Registration

Please take a moment to register your product online.  
Go to TRENDware's website at <http://www.TRENDNET.com>

## TRENDnet Technical Support

### US/Canada Support Center

#### Contact

**Telephone:** 1(310) 626-6252

**Fax:** 1(310) 626-6267

**Email:** [support@trendnet.com](mailto:support@trendnet.com)

#### Tech Support Hours

7:30am - 6:00pm Pacific Standard Time

Monday - Friday

### European Support Center

#### Contact

##### Telephone

Deutsch : +49 (0) 6331 / 268-460

Français : +49 (0) 6331 / 268-461

Español : +49 (0) 6331 / 268-462

English : +49 (0) 6331 / 268-463

Italiano : +49 (0) 6331 / 268-464

Dutch : +49 (0) 6331 / 268-465

**Fax:** +49 (0) 6331 / 268-466

#### Tech Support Hours

8:00am - 6:00pm Middle European Time

Monday - Friday

**TRENDware International, Inc.**  
3135 Kashiwa Street. Torrance, CA 90505  
**<http://www.TRENDNET.com>**