

Einfacher KVM-Umschalter über IP TK-IP101 (v1.0R)

Der einfache KVM-Umschalter über IP (TK-IP101) ist eine kosteneffiziente Lösung für ein vom Serverstatus unabhängiges Fernmanagement mit mehreren Benutzern. Die Behebung von Fehlern, der Neustart oder die Bearbeitung von Startfunktionen brauchen jetzt nicht mehr direkt im Serverraum vorgenommen zu werden. So sparen Sie wertvolle Ressourcen und können Ihre Server und PCs von jedembeliebigen Ort aus verwalten. Dieses Produkt erlaubt einen überaus sicheren Zugriff auf Windows- und Java-Geräte. Der mit bis zu 16 aktiven Benutzerkonten ausgestattete TK-IP101 unterstützt viergleichzeitig angemeldete Nutzer. Eine intuitive Internet-Benutzeroberfläche erlaubt den Zugriff auf BIOS-Befehle und Windows-Anwendungen. Und in Kombination mit dem 8-fachen externen Stromregler von TRENDnet (TK-RP08) lässt sich der TK-IP101 auch besonders einfach aus der Ferne einschalten und neu starten.

EIGENSCHAFTEN

- Gérez à distance les switches et les serveurs KVM via Internet
- Centralisez la gestion de plusieurs serveurs lorsque tout en étant connecté à Switch KVM traditionnel
- Epargnez du temps et des ressources grâce à la gestion à distance
- Contrôle d'accès multi utilisateurs
- Gestion des serveurs éloignés depuis le BIOS jusqu'aux application GUI
- Accès hyper sécurisé grâce à l'authentification complète PKI 1024 bits et au cryptage SSL 256 bits
- Profitez d'une résolution 1600 x 1200 nette
- L'interface utilisateur Internet intuitif permet les mises à jour et les sauvegardes
- Supporte les sessions Telnet conviviales et l'accès FTP
- A utiliser avec le TK-RP08 de TRENDnet pour contrôler à distance la mise sous/hors tension de plusieurs périphériques
- Fonctionne avec LDAP, RADIUS et Active Directory Servers
- Supporte les connexions RJ-45 Ethernet et Serial PPP
- Connexion PPP sur l'interface série RS-232 avec un débit de données allant jusque 1 Mbps
- Fonctionne avec les clients Windows® et Java pour une compatibilité inter plateformes
- Les connexions Internet à faible largeur de bande sont supportées grâce à la compression JPEG
- Garantie de 2 ans

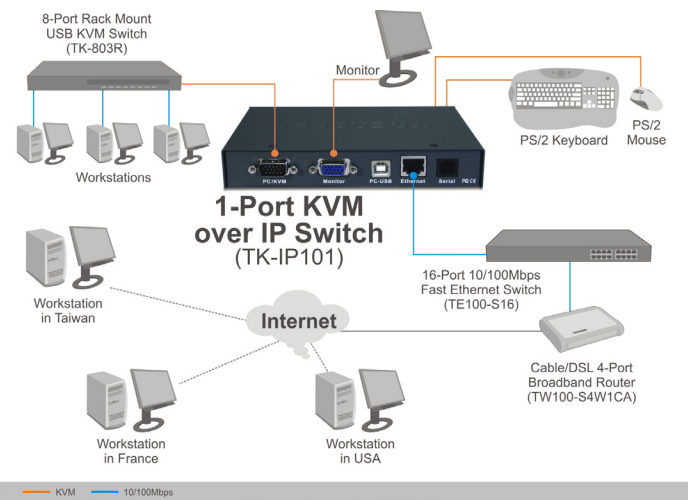


TECHNISCHE SPEZIFIKATIONEN

HARDWARE	
Anzahl der Server-Ports	• 1 x
Anschlüsse für Server bzw. KVM-Umschalter	• 1 x 15-poliger HDB-Stecker + Spezialkabel mit VGA-, PS/2-Maus- und PS/2-Tastaturanschlüssen. • 1 x USB (Type B)
Externe Verbindungen	• Verschieden [gemeinsam/privat/nur lesen]
Viewer Session	• Gemeinsam/nur lesen – mehrere Benutzer/Privat – 1 Benutzer
Lokale Konsolenanschlüsse	• 1 x 6-polige Mini-DIN-Buchse für PS/2-Tastatur • 1 x 6-polige Mini-DIN-Buchse für PS/2-Maus • 1 x 15-polige VGA HDB-Buchse
PC-Anschlüsse	• 1 X HDB15 (integriert mit PS/2-Tastatur und PS/2-Maus) • 1 X USB Typ B (für USB-Tastatur und USB-Maus)
Digitaler Anschluss	• Rj-45
Ethernet-Schnittstelle	• 10/100 Base-T-Verbindung mit automatischer Erfassung
Serieller Konsolenanschluss (vorn)	• RJ-12-Anschluss/max. 115200 Bit/s - nur für Konsolensteuerung
Serieller Konsolenanschluss (Rückseite)	• RJ-12/1 MBit/s seriell zum Anschluss eines externen Modems/Stromreglers
Externe Schnittstelle für Serversteuerung	• Win32 Viewer/JAVA Viewer
Ansteuerung	• Mit beliebigem Browser und Anschluss an integrierten Webserver über sichere HTTPS-Verbindung
Supported OS	• Windows 98(SE)/ME/2000/XP/2003 Server/Vista/7/8/8.1
Sicherheit	• SSL-Verschlüsselung mit 256-Bit Einmalschlüsseln • Benutzerauthentifizierung mit Kennwörtern und PKI-Zertifikaten
Video-Auflösung	• 1600 x 1200 Max.
Tastatur-Emulation	• PS/2 und USB
Maus-Emulation	• PS/2 und USB
Externes Ein-/Ausschalten	• Yes*
Stromversorgung	• DC 9V 2A
Betriebstemperatur	• 0 ~ 50°C
Lagertemperatur	• - 20 ~ 60°C
Luftfeuchtigkeit	• 0~90% RH nicht kondensierend
Gehäuse	• Metal/0U
Abmessungen (B x T x H)	• 16 x 11.5 x 2.5 cm
Sicherheit/EMV-Zertifizierung	• FCC, CE



ILLUSTRATION EINES NETZWERKS



PACKUNGSGEHALT

TK-IP101

Mehrsprachige Installationsanleitung

CD ROM (Bedienungsanleitung)

1 x PS/2 KVM Kabel (1,5 m/5 ft.)

1 x USB Typ B Kabel (1m/3,3 ft.)

1 x RJ-12 zu Buchse serielles Kabel (1m/3,3 ft.)

1 x RJ-12 zu Stecker serielles Kabel (1m/3,3 ft.)

1 x RJ-12 zu Parallelportkabel (1m/3,3 ft.)

1 x Netzadapter (9 V DC 2 A)

VERWANDTE PRODUKTE

TK-RP08	Fernsteuerpult der energien-8-Outlet
TK-804R	8-facher stapelbarer Einbau-USB-KVM-Umschalter mit Bildschirmenü
TK-1604R	16-facher stapelbarer Einbau-USB-KVM-Umschalter mit Bildschirmenü

KONTAKT INFORMATIONEN

TRENDnet

Deutschland

Fon: 49-22 25 94 75 16/Fax: 49-22 25 94 75 17

Hauptsitz

20675 Manhattan Place, Torrance, CA 90501 USA

Tel: 1-310-961-5500/Fax: 1-310-961-5511

Web: www.trendnet.com

