

Switch KVM over IP à 1 port TK-IP101 (v1.0R)



Le Switch over IP KVM à 1 port TK-IP101 permet la gestion d'un serveur éloigné pour plusieurs utilisateurs, quel que soit l'état du serveur. Supprimez l'impératif de présence physique dans la salle de serveur pour dépanner, relancer et modifier les fonctions de « preboot » (opérations effectuées au lancement). Économisez en matériel et gérez votre serveur et les PC, qu'ils se trouvent à proximité ou de l'autre côté du monde. Le Switch fournit un accès hautement sécurisé aux clients Windows et Java. Avec un maximum de 16 comptes utilisateurs actifs, le TK-IP101 supporte 4 logins simultanés. Une interface utilisateur Internet intuitive permet de contrôler des fonctions au niveau du BIOS jusqu'aux applications basées Internet. Utilisez le TK-IP101 avec le contrôleur de courant à distance à 8 prises (TK-RP08) afin de permettre les opérations de coupure et de remise sous tension et le redémarrage.

CARACTÉRISTIQUES

- Gérez à distance les switches et les serveurs KVM via Internet
- Centralisez la gestion de plusieurs serveurs lorsque tout en étant connecté à Switch KVM traditionnel
- Économisez du temps et des ressources grâce à la gestion à distance
- Contrôle d'accès multi utilisateurs
- Gestion des serveurs éloignés depuis le BIOS jusqu'aux applications GUI
- Accès hyper sécurisé grâce à l'authentification complète PKI 1024 bits et au cryptage SSL 256 bits
- Profitez d'une résolution 1600 x 1200 nette
- L'interface utilisateur Internet intuitive permet les mises à jour et les sauvegardes
- Supporte les sessions Telnet conviviales et l'accès FTP
- À utiliser avec le TK-RP08 de TRENDnet pour contrôler à distance la mise sous/hors tension de plusieurs périphériques
- Fonctionne avec LDAP, RADIUS et Active Directory Servers
- Supporte les connexions RJ-45 Ethernet et Serial PPP
- Connexion PPP sur l'interface série RS-232 avec un débit de données allant jusqu'à 1 Mbps
- Fonctionne avec les clients Windows® et Java pour une compatibilité inter plateformes
- Les connexions Internet à faible largeur de bande sont supportées grâce à la compression JPEG
- Garantie de 2 ans



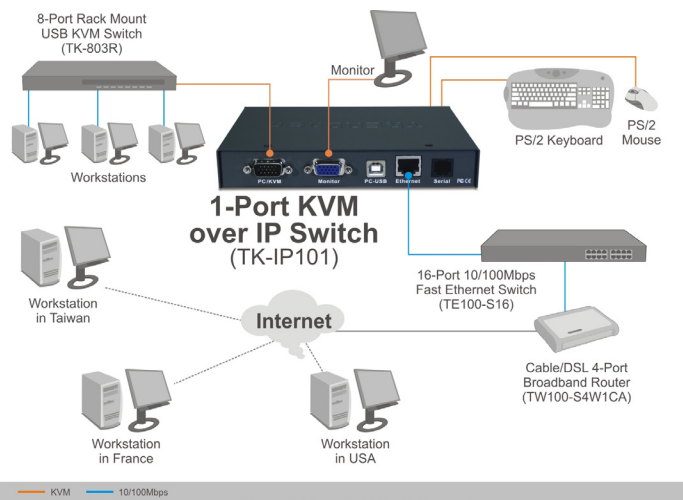
SPÉCIFICATIONS

HARDWARE	
Nombre de ports serveur	• 1 x
Connexions au port serveur ou KVM	• 1 fiche mâle HDB à 15 broches + kit de câbles spécial permettant une connexion VGA, souris et clavier PS/2. • 1 prise USB (Type B)
Connexions éloignées	• Connexions multiples [Session partagée/privée/visualisation uniquement]
Session de visualisation	• Partagée/visualisation uniquement – multi utilisateurs/privé – 1 utilisateur
Connexions à la console locale	• 1 prise femelle clavier PS/2 Mini Din à 6 broches • 1 prise femelle souris PS/2 Mini Din à 6 broches • 1 prise femelle VGA HDB à 15 broches
Connecteurs Port PC	• 1 prise HDB15 (intégrée, avec prise clavier et souris PS/2) • 1 prise USB de Type B (pour clavier et souris USB)
Connexion numérique	• RJ-45
Interface Ethernet	• Connexion 10/100 Base-T avec détection automatique
Port série console (avant)	• Connecteur RJ-12/115200 Bps Max - utilisé uniquement pour la gestion de la console
Port série console (arrière)	• RJ-12/port série haut débit 1Mbps pour brancher un modem externe/un périphérique de contrôle de l'alimentation
Interface de contrôle à distance du serveur	• Visionneur Win32/Visionneur JAVA
Gestion	• Avec n'importe quel navigateur branché au serveur Internet intégré via connexion sécurisée HTTPS
SE supportés	• Windows 98(SE)/ME/2000/XP/2003 Server/Vista/7/8/8.1
Sécurité	• SSL, Encryption Avec 256-Bit Ephemeral Keys • User Authentication Based On Password und PKI Certificates
Résolution vidéo	• 1600 x 1200 Max.
Emulation du clavier	• PS/2 und USB
Emulation de la souris	• PS/2 und USB
Mise sous/hors tension à distance	• Yes*
Prise d'alimentation	• DC 9V 2A
Température de fonctionnement	• 0 ~ 50°C
Température d'entreposage	• - 20 ~ 60°C
Humidité (en fonctionnement)	• 0~90% RH pas de condensation
Boîtier	• Métallique/0U
Dimension (L x W x H)	• 16 x 11.5 x 2.5 cm
Certification de sécurité/EMI	• FCC, CE

Switch KVM over IP à 1 port TK-IP101 (v1.0R)



SOLUTION DE RÉSEAUX



CONTENU DE L'EMBALLAGE

TK-IP101

Guide d'installation rapide en plusieurs langues

CD-ROM (guide de l'utilisateur)

1 câble KVM PS/2 (1,50 m)

1 câble USB de type B (1 m)

1 câble RJ-12 vers port série femelle (1 m)

1 câble RJ-12 vers port série mâle (1 m)

1 câble RJ-12 vers port parallèle (1 m)

1 adaptateur secteur (9 V DC 2 A)

PRODUITS EN RELATION

TK-RP08	Contrôleur à distance de la puissance 8-Outlet
TK-804R	Switch KVM USB avec OSD à 8 ports avec kit de montage empilable
TK-1604R	Switch KVM USB avec OSD à 16 ports avec kit de montage empilable

INFORMATION POUR COMMANDER

TRENDnet

20675 Manhattan Place, Torrance, CA 90501 USA

Tel: 1-310-961-5500

Fax: 1-310-961-5511

Web: www.trendnet.com

Email: sales@trendnet.com

