



Switch Gerenciado Industrial 26 Portas Gigabit L2 PoE+ Rackmount

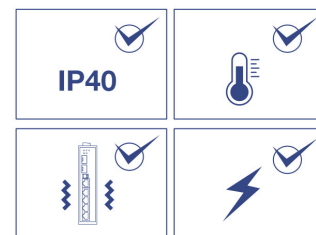
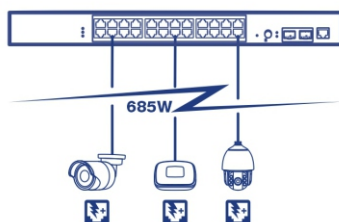
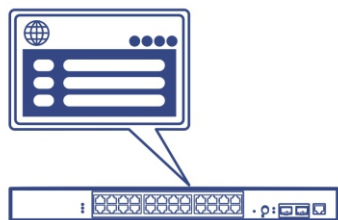
TI-RP262i (v1.6R)

- 24 portas Gigabit PoE+
- 2 slots SPF
- Suporta módulos SFP de fibra 100/1000Base-FX
- Budget de energia PoE de 685W
- A verificação ativa do PoE reinicia dispositivos PoE que não respondem
- Gerenciamento remoto de nuvem com TRENDnet Hive (taxa adicional se aplica)
- 52 Gbps de capacidade de comutação
- Gabinete de metal com classificação IP40
- Faixa de temperatura de operação de -40° à 75°C (-40° à 167°F)
- Suporta LACP, STP/RSTP, VLAN, e IGMP Snooping
- IEEE 802.1p QoS com suporte a queue scheduling
- CLI (Console / Telnet / SSH), Web (HTTP / HTTPS), gerenciamento SNMP v1 / 2c / 3
- Suporta IGMP Snooping / MVR
- Suporte a QoS 802.1p / DSCP / Agendamento de filas (SPQ / WRR)
- Controle de largura de banda por porta
- Suporta Ethernet Ring Protection Switching (ERPS)
- Caixa metálica de 19" rackmount com kit de montagem incluído
- Múltiplas entradas fornecem energia com proteção contra sobrecarga de corrente
- Fonte de alimentação vendida separadamente (modelo: TI-RSP100048)

A Série Switch Gerenciado Industrial Gigabit L2 PoE+ Rackmount da TRENDnet oferece recursos avançados de camada 2 gerenciados com controles de tráfego aprimorados para atender às crescentes demandas das redes SMB atuais. Cada switch industrial de camada 2 rackmount é equipada com um gabinete de metal com classificação IP40, projetado para suportar um alto grau de vibração e choque, enquanto opera em uma ampla faixa de temperatura de -40° - 70° C (-40° - 158° F) para ambientes industriais. Nossos modelos de switch industrial de camada 2 rackmount apresentam portas gigabit de cobre para conexões de dispositivos de alta velocidade, bem como slots SFP que suportam módulos SFP 100/1000Base-FX para aplicações de rede de fibra de longa distância. Esses switches industriais de camada 2 rackmount apresentam um design sem ventilador que elimina o ruído operacional e reduz o consumo de energia.

Essa série de switches gerenciados industriais Gigabit L2 PoE+ rackmount fornece uma interface de gerenciamento intuitiva baseada na Web. Cada switch industrial de camada 2 rackmount da TRENDnet suporta controles avançados de gerenciamento de tráfego, solução de problemas e monitoramento SNMP. Os recursos avançados do switch gerenciado incluem LACP para agrupar portas e aumentar a largura de banda entre switches, VLANs para segmentar e isolar grupos de LAN virtuais, QoS para priorizar tráfego, controles de largura de banda por porta, monitoramento SNMP e muito mais, tornando cada switch industrial de camada 2 rackmount da TRENDnet uma poderosa solução para redes SMB.

Gerencie e configure facilmente este switch remotamente atualizando o firmware do switch para a versão mais recente e acesse o TRENDnet Hive. O TRENDnet Hive é um gerenciador de nuvem de rede que reduz o tempo e o custo de gerenciamento. Nenhum hardware, servidor ou nuvem pessoal adicional é necessário nesses switches gerenciados em nuvem com o serviço de nuvem da TRENDnet.



Gerenciamento L2

Fornece uma interface de gerenciamento web fácil de usar para controles de gerenciamento de tráfego, como VLAN, QoS, controles de acesso, agregação de links, solução de problemas, monitoramento SNMP e restrição de MAC por porta.

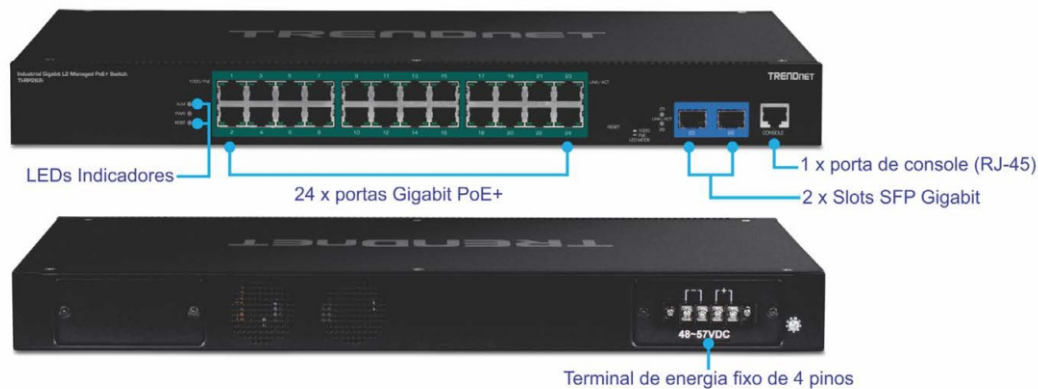
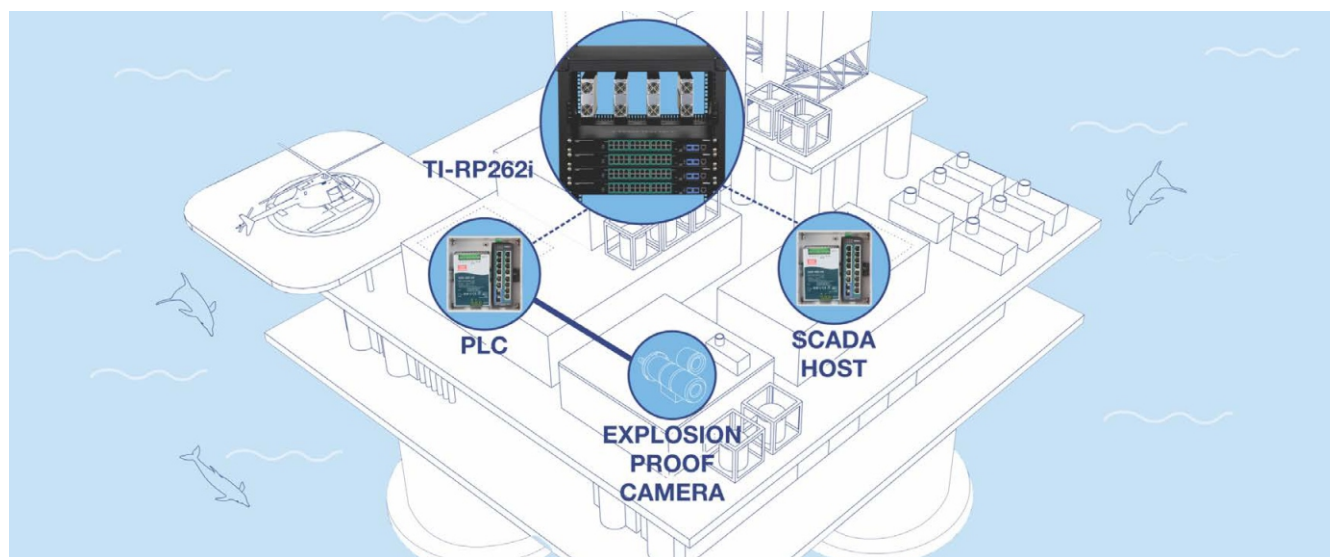
Energia PoE

Um budget de energia PoE de 685W alimenta até 24 dispositivos Power over Ethernet e inclui controles avançados de porta PoE, como ativar / desativar PoE, prioridade de energia, verificação ativa do PD e programação de energia.

Desenho industrial

Equipado com um gabinete metálico com classificação IP40, projetado para suportar um alto grau de vibração e choque e operar dentro da faixa de temperatura de -40° a 75° C (-40° - 167° F) em ambientes industriais.

PROJETO DE REDE



CARACTERÍSTICAS



Portas de Rede

Um budget de energia PoE de 685W alimenta até 24 dispositivos Power over Ethernet e inclui controles avançados de porta PoE, como ativar/desativar PoE, prioridade de energia, verificação ativa de PD e programação de energia.



Energia PoE

O switch industrial de camada 2 PoE+ rackmount fornece até 30W de energia PoE+ por porta com um budget total de energia PoE de 685W



Controle PoE total por porta

Os controles de porta PoE disponíveis no switch industrial de camada 2 PoE+ rackmount incluem ativar/desativar PoE, prioridade de energia, verificação ativa do PD e programação de energia



Gestão do tráfego

Os recursos gerenciados incluem 802.1Q, IGMP v1 / 2/3, IGMP Snooping, controle de largura de banda por porta / 802.1p / DSCP / Agendamento de filas (SPQ / WRR), STP / RSTP, agregação de link estático e dinâmico e ERPS para integração flexível de rede



Gestão de layer 2

Oferece atribuição IPv4 / IPv6 estática ou DHCPv4 / v6, servidor DHCP / relay / opção 82 e DHCP server snooping / screening para filtrar servidores DHCP não autorizados



Controle de acessos

Os recursos de controle de acesso gerenciado incluem ACLs, IP-MAC-Port binding, inspeção ARP, 802.1X RADIUS, aprendizado de endereço MAC, DHCP snooping e IP Source Guard fornece controles de acesso à rede em camadas



Monitoramento do sistema

Os recursos de monitoramento incluem SNMP v1 / v2c / 3, suporte a MIB, SNMP trap, grupos RMON (1, 2, 3, 9), alerta SMTP, syslog, espelhamento de porta e ModBus / TCP



Montagem em rack de 19"

Caixa metálica robusta rackmount com kit de montagem incluído



Design sem ventilador

Switch Industrial de camada 2 rackmount com design sem ventilador para eliminar o ruído operacional e reduzir o consumo de energia



Capacidade de comutação

52 Gbps de capacidade de comutação



Alimentação

Múltiplas entradas de energia são exibidas no switch industrial de camada 2 rackmount (fonte de alimentação vendida separadamente: TI-RSP100048)



Jumbo Frame

Envia pacotes maiores, ou Jumbo Frames (até 10 KB), para maior desempenho



Ampla faixa de temperatura

Uma ampla faixa de temperatura operacional de -40° - 70° C (-40° - 158° F) permite que o switch industrial de camada 2 rackmount seja instalado em ambientes extremos de calor ou frio



Resistente a Choque e Vibração

Classificado para choque (EN 60068-2-27), queda livre (EN 60068-2-32) e vibrações (EN 60068-2-6)



Ponto de Aterramento

O ponto de aterramento no switch industrial de camada 2 rackmount protege o equipamento contra sobretensões elétricas externas



Hive ativado

Gerenciar, configurar e diagnosticar remotamente este switch web smart através do serviço de nuvem da TRENDnet (taxa adicional se aplica)

ESPECIFICAÇÕES

Padrões

- IEEE 802.1d
- IEEE 802.1p
- IEEE 802.1Q
- IEEE 802.1w
- IEEE 802.1X
- IEEE 802.1ab
- IEEE 802.1ax
- IEEE 802.3u
- IEEE 802.3x
- IEEE 802.3ab
- IEEE 802.3az
- IEEE 802.3af
- IEEE 802.3at

Interface do dispositivo

- 24 x portas Gigabit PoE+
- 2 x Slots SFP Gigabit
- 1 x porta de console (RJ-45)
- Terminal de energia fixo de 4 pinos
- LEDs Indicadores
- Botão modo exibição de LED (alterna os indicadores de LED para exibir o link/atividade ou PoE somente status da porta)

Taxa de transferência de dados

- Ethernet: 10 Mbps (half-duplex), 20 Mbps (full-duplex)
- Fast Ethernet: 100 Mbps (half duplex), 200 Mbps (full duplex)
- Gigabit Ethernet: 2000 Mbps (full-duplex)
- SFP: 2000Mbps (full duplex)

Desempenho

- Switch Fabric: 52 Gbps
- Buffer de RAM de dados: 512 KB
- Tabela de Endereços MAC: 8K entradas
- Jumbo Frames: 10 KB
- Modo de Encaminhamento: store and forward
- Taxa de encaminhamento: 38.7, Mpps (tamanho do pacote de 64 bytes)

Bloco terminal

- Entrada de energia, 4 pinos
- Alcance do fio: 1,5mm² a 2,5mm²
- Fio sólido (AWG): 12-18
- Fio flexível (AWG): 12-18
- Comprimento da tira do fio: 10-11mm

Gestão

- GUI baseada na Web HTTP / HTTPS
- CLI: Telnet / SSHv2
- SNMP v1, v2c, v3
- SNMP trap (até 5 receptores)
- Grupos RMON 1/2/3/9
- Backup & Restore da configuração do dispositivo, atualização do firmware, reinicialização e redefinição para o padrão
- Múltiplas contas administrativas ou de leitura somente
- Ativar ou desativar o modo de economia de energia por porta
- Entradas MAC estáticas
- Entradas unicast estáticas
- LLDP (protocolo de descoberta de camada de link)
- Mapa do dispositivo Netlite
- Descoberta de dispositivo ONVIF
- SNMP
- Alerta SMTP
- Syslog
- Estatísticas de porta/utilização
- Monitor de tráfego
- Espelhamento de porta: um para um, muitos para um
- Controle de Storm: Broadcast, multicast, falha de pesquisa de destino (limite mínimo: 1pps)
- Detecção de loopback
- DHCP Relay/opção 82
- Modbus/TCP
- ERPS (Comutação de proteção por anel Ethernet) G8032v2

MIB

- MIB II RFC 1213
- Bridge MIB RFC 1493
- RMON (Grupo 1,2,3,9) RFC 2819 RFC 1757

Spanning Tree

- IEEE 802.1d STP (protocolo spanning tree)
- IEEE 802.1w RSTP (protocolo rapid spanning tree)
- Filtro BPDU, guard e root guard

Agregação de links

- Agregação de link estático and LACP dinâmico 802.3ad (até 8 grupos)

Qualidade do serviço (QoS)

- Classe do Serviço 802.1p (CoS)
- DSCP (Differentiated Services Code Point)
- Controle de largura de banda por porta
- Programação de fila: strict priority (SP), weighted round robin (WRR), weighted fair queuing (WFQ)

VLAN

- 802.1Q Tagged VLAN
- VLAN baseada em MAC
- Isolamento de porta
- Até 256 grupos de VLAN, Intervalo de ID 1 - 4094

Multicast

- IGMP Snooping v1, v2, v3
- IGMP querier
- IGMP fast/immediate leave
- Até 256 grupos de multicast
- Entradas multicast estáticas

Controle de acesso

- Autenticação 802.1X (banco de dados de usuários locais, RADIUS, atribuição de guest VLAN)
- DHCP snooping/screening
- Trusted host/IP access list para acesso de gerenciamento
- Port Security/MAC address learning restriction (até 100 entradas por porta)
- Inspeção ARP estática/dinâmica

ACL

- Endereço MAC de Origem/Destino
- Endereço IP de Origem/Destino
- Interface de Origem
- VLAN ID
- EtherType
- Porta TCP/UDP 1-65535

Características Especiais

- Detecção de dispositivo Netlite e exibição de mapa na GUI
- Port Security: restrição de aprendizagem do endereço MAC por porta
- Suporte à DHCP relay/opção 82 & Servidor DHCP Snooping/Screening
- Ampla faixa de temperatura de operação
- Proteção contra surtos e ESD

Energia

- Entrada do terminal de energia: 48 - 57V DC
- Fonte de alimentação compatível: TI-RSP100048 (1000W) vendida separadamente
- Máx. Consumo: 20W (sem carga PoE); 705W (carga total de PoE)

PoE

- Budget PoE: 685W @ 48V DC input
- 802.3at: até 30W por porta
- PoE Modo A: Pinos 1, 2, 3 e 6 para alimentação
- Classificação PoE automática
- Prioridade de porta PoE/programação de energia/verificação PD alive
- Proteção contra sobrecorrente/curto-circuito

Gabinete

- Gabinete metálico com classificação IP40
- Refrigeração passiva sem ventilador
- Montagem em Rack 1U
- Ponto de aterramento
- ESD (Ethernet) Proteção: 8KV DC (Ar) 4KV (Contato)
- Proteção contra picos (energia): 1KV DC

Gerenciamento de nuvem Hive

- Configure, monitore e gerencie através do TRENDnet Hive Cloud Management Portal remotamente via navegador web PC ou Mac
- Gerenciamento de vários dispositivos
- Provisionamento por meio de programação de lote de atualizações de firmware ou configuração para vários switches
- Monitoramento de eventos/hardware (utilização de CPU/memória)
- Habilite e desabilite o PoE, configure a verificação ativa do PD (dispositivo energizado), configure o agendamento do PoE e monitore a utilização do budget PoE (apenas para switches PoE)
- Configurar recursos como configurações de endereço IP, VLANs, spanning tree, detecção de loopback, IGMP snooping, link aggregation e controle de largura de banda por meio do gerenciamento em nuvem

MTBF

- 475,352 horas @ 25° C
- 127,076 horas @ 75° C

Temperatura de operação

- -40° – 70° C (-40° – 158° F)

Umidade de operação

- Máx. 95% sem condensação

Dimensões

- 440 x 310 x 44mm (17,3 x 12,3 x 1,7 pol.)

Peso

- 3.58kg (7.89 oz)

Certificações

- CE
- FCC
- Choque (IEC 60068-2-27)
- Queda livre (IEC 60068-2-32)
- Vibração (IEC 60068-2-6)

Garantia

- 3 anos

Conteúdo da embalagem

- TI-RP262i
- Guia de instalação rápida
- Cabo do console (RJ-45 para RS-232)
- Kit para montagem em Rack

Todas as referências à velocidade são apenas para fins comparativos. As especificações, tamanho e formato do produto estão sujeitos a alterações sem aviso prévio, e a aparência real do produto pode ser diferente da descrita aqui.