



Switch Industriale Temprato 26 porte Gigabit PoE+ per montaggio a rack

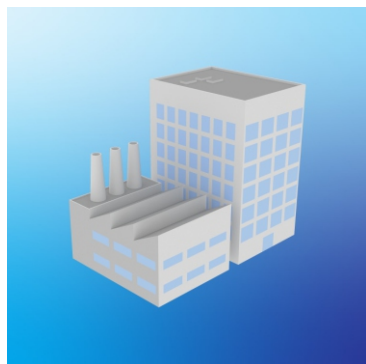
TI-RP262 (v1.0R)

- 24 porte PoE+ Gigabit
- 2 x porte Gigabit SFP in fibra
- Budget di potenza Full PoE da 685W
- Capacità di switching 52 Gbps
- Switch in metallo temprato con classe di protezione IP30
- Staffe di montaggio a rack 1U 19" incluse
- Range di temperatura di funzionamento estremo, da -40° A 75°C (da -40 a 167°F)
- Doppi ingressi di alimentazione ridondanti con protezione dalla corrente di sovraccarico
- Alimentatore venduto separatamente (Modelli: TI-S48048, TI-RSP100048)

Gli Switch Industriali Temprati Gigabit PoE+ di TRENDnet per montaggio a rack sono tutti caratterizzati da un alloggiamento in metallo solido classificato IP30. Questi Switch Temprati Gigabit PoE+ sono concepiti per resistere a vibrazioni e urti di notevole entità e per operare a temperature sia elevate che basse in ambienti industriali comprese tra -40 °C e 75 °C (-40 °F e 167 °F). Gli ingressi di alimentazione ridondanti dotati di protezione da sovraccarico di corrente su ogni switch temprato PoE+ minimizzano i tempi di inattività della rete.

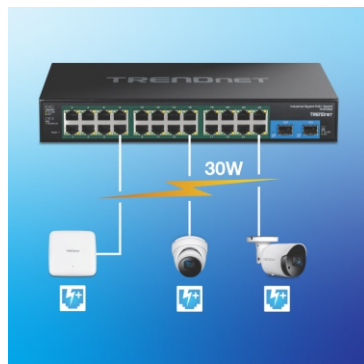
Gli installatori e gli integratori di sistemi possono risparmiare sui costi delle apparecchiature e ridurre i tempi di installazione con gli Switch Industriali Temprati Gigabit PoE+ di TRENDnet per montaggio a rack che erogano fino a 30 W per porta di alimentazione PoE e dati su cavi Ethernet esistenti. Grazie alla tecnologia PoE, gli utenti necessitano di un solo set di cavi per trasmettere dati e

alimentazione dallo Switch Industriale PoE+ per montaggio a rack. Tramite questi switch temprati PoE+, possono essere facilmente utilizzati i dispositivi PoE di rete, quali punti d'accesso wireless a potenza elevata, PTZ e altre telecamere IP avanzate, sistemi telefonici VoIP, decoder IPTV, controlli degli accessi e altro ancora.



Applicazioni Industriali

Dispositivi di rete per applicazioni manifatturiere, industriali generali, magazzino, sorveglianza e aziendali.



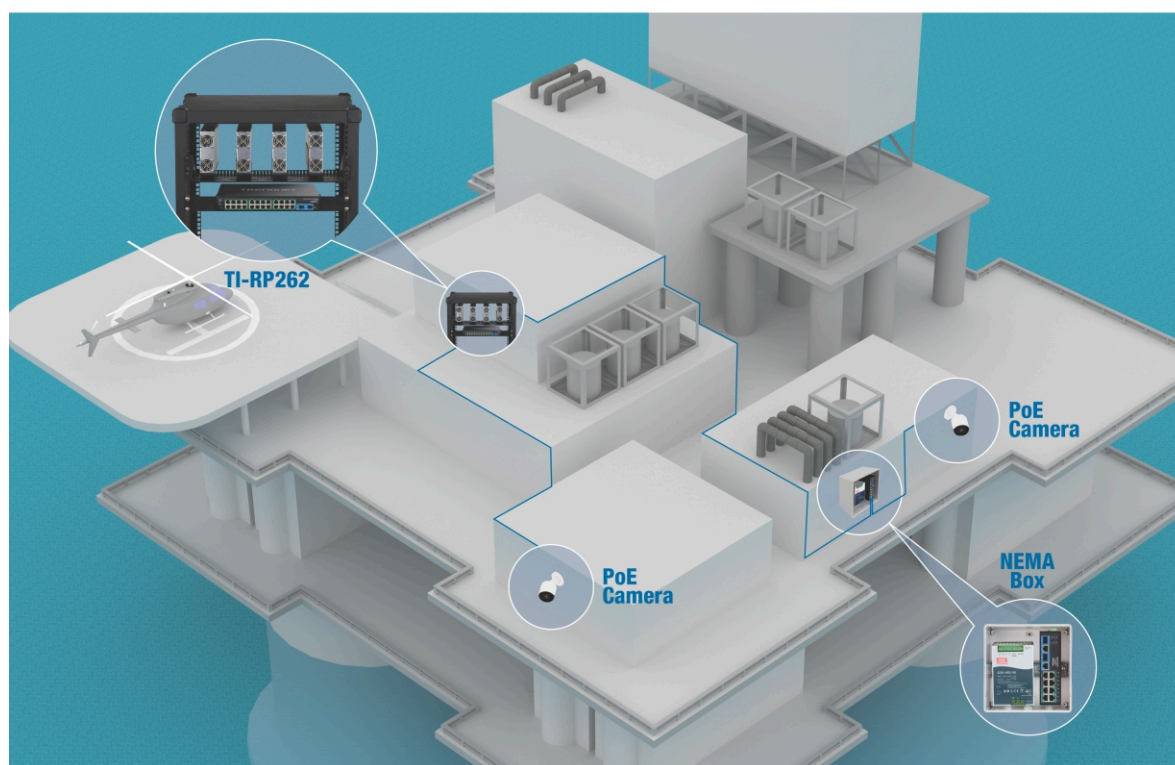
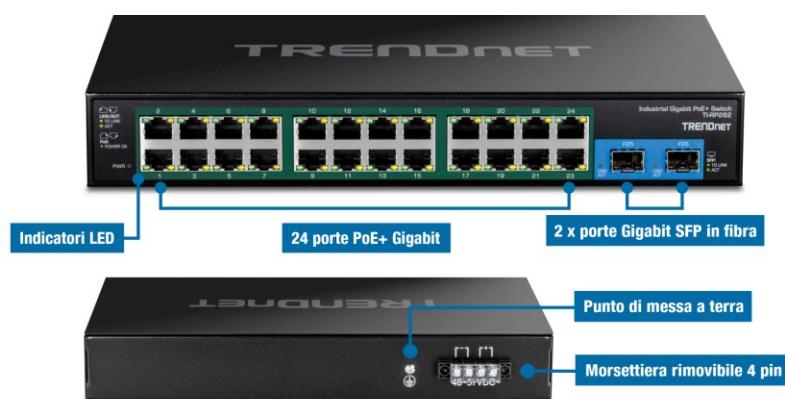
Alimentazione PoE+

Fornisce PoE+ totale (30 watt) per porta a dispositivi quali punti di accesso, telecamere, apparecchiature di monitoraggio degli accessi e altro ancora.



Ambienti estremi

Switch IP30 temprato, con un range di temperatura operativa da -40 a 75 °C (da -40 a 167 °F), funziona nella maggior parte degli ambienti.



CARATTERISTICHE



Budget di piena potenza PoE+

Eroga potenza PoE/PoE+ fino a 30W per porta (802.3at/802.3af) con fino a un budget di potenza PoE di 480W



Porte di rete

Lo switch temprato PoE+ a 26 porte dispone di 24 x porte gigabit PoE+ e di 2 x porte gigabit SFP



Design di montaggio a rack

Grazie al solido alloggiamento in metallo e alle staffe di montaggio su rack incluse, questo switch temprato PoE+ è particolarmente adatto alle installazioni su rack 1U da 19"



Capacità di switching

Lo switch temprato industriale 26 porte PoE+ con porte in fibra SFP è contraddistinto da una capacità di switching di 52Gbps



Alimentazione ridondante

Gli ingressi di alimentazione ridondanti sullo switch temprato PoE+ supportano la protezione da sovraccarico di corrente (alimentatore venduto separatamente, modelli: TI-S48048, TI-RSP100048)



Jumbo Frame

Invia larghi pacchetti o jumbo frame (fino a 9 KB), per una performance aumentata



Temperature estreme

Questo solido switch 26 porte PoE+ è classificato per un range di temperatura operativa compreso tra -40 °C e 75 °C (-40 °F e 167 °F)



Compatibilità elettromagnetica

Conforme agli standard FCC Parte 15 Sottoparte B Classe A e CE EN 55032 Classe A



Certificazioni

Classificato per la tecnologia dell'informazione (ITE) e le apparecchiature industriali (EN55032/35)



Resistente all'urto e alle vibrazioni

Classificato per urti (IEC 60068-2-27), caduta libera (IEC 60068-2-31) e vibrazioni (IEC 60068-2-6)



Punto di messa a terra

Il punto di messa a terra dello switch temprato 26 porte PoE+ protegge le apparecchiature da sovratensioni elettriche esterne

SPECIFICHE

Standards

- IEEE 802.3
- IEEE 802.3u
- IEEE 802.3ab
- IEEE 802.3z
- IEEE 802.3x
- IEEE 802.3af
- IEEE 802.3at

Velcità di trasferimento dati

- 24 porte PoE+ Gigabit
- 2 x porte Gigabit SFP in fibra
- Morsettiera rimovibile 4 pin
- Indicatori LED

Funzioni speciali

- Componenti temprati in grado di resistere a temperature estreme
- Doppio ingresso di alimentazione
- Negoziazione automatica
- Architettura di archiviazione e inoltramento automatico
- Address learning e address aging automatici
- Protezione ESD 8KV e Surge 2KV

Alimentazione

- Ingresso: 48 - 57V CC
- Alimentatore compatibile: TI-S48048, TI-RSP100048 (venduto separatamente)
- Consumo massimo: 5,76W (carico non-PoE)

Alloggiamento

- Involucro in metallo classificato IP30
- Montaggio a rack
- Punto di messa a terra
- Protezione ESD 8KV
- Protezione da sovratensione 2KV

Temperatura di Esercizio

- - 40° - 75° C (-40° - 167° F)

Umidità di Esercizio

- Max. 95 % senza condensa

Dimensioni

- 296 x 180 x 45mm (11.65 x 7.08 x 1.77 in.)

Velocità di trasferimento dati

- Ethernet: 10 Mbps (half duplex), 20 Mbps (full duplex)
- Ethernet veloce: 100 Mbps (half duplex), 200 Mbps (full duplex)
- Gigabit: 2000Mbps (full duplex)
- Fibra: 2000 Mbps (trasmissione full duplex)

Prestazione

- RAM Data Buffer: 512 KB
- Infrastruttura basata su switch: 52Gbps
- Tabella indirizzi MAC: 8K voci
- Jumbo Frame: 9 KB
- Velocità di Inoltro: 38.6Mpps (dimensione pacchetto 64 byte)

PoE

- 802.3at: Fino a 30W per porta
- Budget PoE: 685W a 56V CC
- Modalità A PoE: Pin 1,2, 3 e 6 per l'alimentazione

Morsettiera

- Ingressi di alimentazione ridondanti, contatto relè di allarme, 4 pin
- Gamma filo: da 0,34 mm² a 2,5 mm²
- Filo pieno (AWG): -24/14-22
- Filo intrecciato (AWG): 12-24/14-22
- Coppia: 5 lb. – In / 0.5Nm / 0.56 Nm
- Lunghezza della striscia di filo: 7-8mm

Tempo medio fra i guasti

- 503.149 ore

Peso

- 1.63kg (3.6 lb)

Certificazioni

- CE
- FCC
- LVD
- IEC 61000-4-2
- IEC 61000-4-4
- IEC 61000-4-5
- Urto (IEC 60068-2-27)
- Caduta libera (IEC 60068-2-32)
- Vibrazione (IEC 60068-2-6)

Garanzia

- 3 Anni

Contenuto della confezione

- TI-RP262
- Guida rapida
- Kit di montaggio a rack

Tutti i riferimenti relativi alla velocità sono solo a scopo comparativo. Le specifiche, le dimensioni e la forma del prodotto sono soggette a modifiche senza preavviso e l'aspetto effettivo può differire da quello raffigurato nel presente documento.