

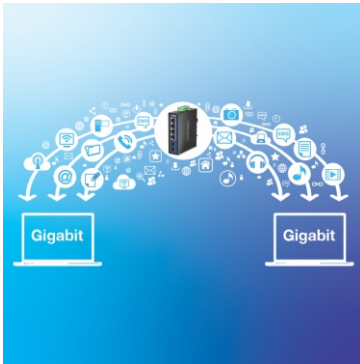


## Industrieller 5-Port-Gigabit-DIN-Rail-Switch mit MultiMode-SC-Port

TI-G51SC (v1.xR)

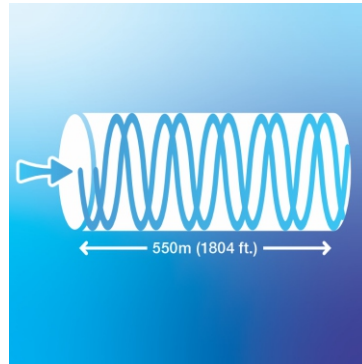
- 4 x Gigabit Ports
- 1x Gigabit-Multi-Mode-Glasfaser-SC-Port
- Gehärteter Metall-Switch mit Schutzklasse IP30
- Extremer Betriebstemperaturbereich von -40 °C bis 75 °C (-40° - 167° F)
- Redundante Leistungseingänge mit Überstromschutz
- Alarmausgang ausgelöst durch Stromausfall
- 10 Gbps Schaltkapazität
- Mit DIN-Rail und Wandhalterung
- Netzteil separat erhältlich (Modell: TI-M6024, TI-S15052, 48VDC3000)

Der Industrielle Gigabit-DIN-Rail-Switch (5 Ports) mit Multi-Mode-SC-Port von TRENDnet, Modell TI-G51SC, verfügt über ein robustes Metallgehäuse der Schutzklasse IP30 und ist für den Einsatz in rauesten Netzwerkkumgebungen vorgesehen. Dieser industrielle Switch mit Glasfaseranschluss ist für ein hohes Maß an Vibrationen und Stößen und den Betrieb sowohl bei hohen als auch bei niedrigen Temperaturen in Industrieumgebungen von -40 °C bis 75 °C (-40° bis -167° F) vorgesehen. Redundante Stromeingänge mit Überlastungsschutz am industriellen Unmanaged Switch minimiert die Ausfallzeiten des Netzwerks. Dieser robuste industrielle Switch ist mit Kupfer-Gigabit-Ports für Hochgeschwindigkeits-Geräteverbindungen und einem Gigabit-MultimodeSC-Port für Langstrecken-Glasfasernetzwerke mit einer Reichweite von bis zu 550 Metern ausgestattet.



### Gigabit-Ports

Dieser zuverlässige industrielle Switch bietet leistungsstarke Gigabit-RJ-45-Ports für Hochgeschwindigkeits-Geräteverbindungen.



### SC-Multimode-Glasfaseranschluss

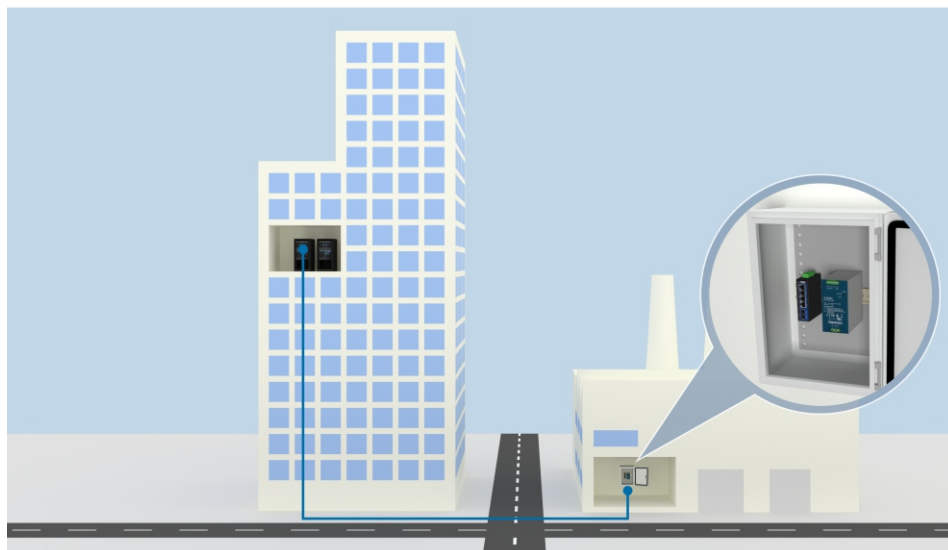
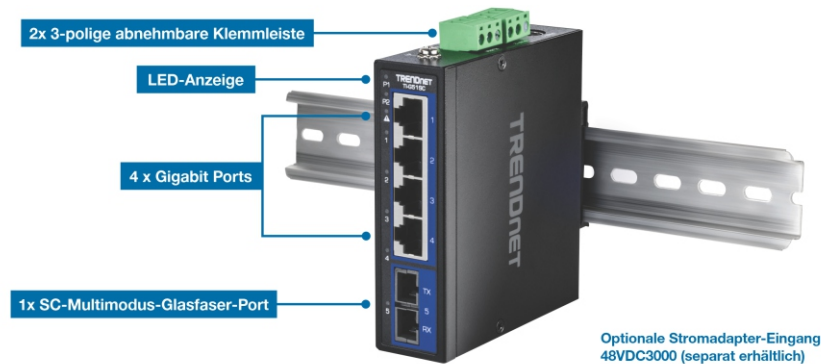
Der SC-Multimode-Glasfaseranschluss unterstützt Langstrecken-Glasfasernetzwerkanwendungen bis zu 550 Metern.



### Industrielles Hardware-Design

Mit einem Metallgehäuse der Schutzklasse IP30, das einem hohen Maß an Vibrationen und Stößen standhält und für einen großen Temperaturbereich von -40°C bis 75°C (-40°F bis 167°F) vorgesehen ist.

## ILLUSTRATION EINES NETWORK



## EIGENSCHAFTEN



### Gigabit-Ports

Der industrielle Switch mit Glasfaseranschluss bietet Gigabit-RJ-45-Ports für Hochgeschwindigkeits-Geräteverbindungen und einen Gigabit-SC-Multi-Mode-Glasfaseranschluss, der Glasfaser-Netzwerkanwendungen mit einer Entfernung von bis zu 550 Metern unterstützt.



### DIN-Rail- / Wandhalterungen

Der industrielle Switch mit Glasfaser-SC-Anschluss verfügt über ein Metallgehäuse der Schutzklasse IP30 und wird mit Befestigungsmaterial für DIN-Schienen und für die Wandmontage geliefert.



### Redundante Stromversorgung

Mehrere redundante Stromeingänge mit Überlastungsschutz (Netzteil separat erhältlich, Modelle: TI-M6024, TI-S15052)



### Alarmrelais

Alarmrelais am industriellen Netzwerk-Switch mit optischem Glasfaseranschluss wird durch Stromausfall der primären und/oder redundanten Stromversorgung ausgelöst.



### Jumbo Frame

Unterstützt größere Pakete oder Jumbo Frames (bis zu 9KB) für mehr Leistung.



### Extremer Temperaturbereich

Ein Betriebstemperaturbereich von -40°C bis 75°C (-40° bis 167°F) ermöglicht die Installation in Umgebungen mit extrem heißen oder kalten Bedingungen.



### Stoß- und vibrationsfest

Stoß- (IEC 60068-2-27), freifall (IEC 60068-2-32) und vibrationsfest (IEC 60068-2-6)



### Elektromagnetische Störfestigkeit

Entspricht den industriellen EMS-Zertifizierungen (IEC 61000-4-2) ESD: Kontakt: 6kV | Luft: 8kV, (IEC 61000-4-4) EFT: Leistung: 2kV | Signal: 2kV, (IEC 61000-4-5) Überspannung: Leistung: 2kV | Signal: 6kV



### Erdungspunkt

Erdungspunkt für Hochspannungsschutz



### Switching-Kapazität

10 Gbit/s Schaltkapazität



### LED-Anzeige

LED-Anzeigen an diesem industriellen Switch mit Glasfaseranschluss zeigen den Status der Ports an.

## TECHNISCHE SPEZIFIKATIONEN

### Standards

- IEEE 802.3
- IEEE 802.3u
- IEEE 802.3x
- IEEE 802.3z (1000Base-SX)
- IEEE 802.3ab

### Geräteschnittstelle

- 4 x Gigabit Ports
- 1x SC-Multimodus-Glasfaser-Port
- 2x 3-polige abnehmbare Klemmleiste
- LED-Anzeige
- Optionaler Netzzeileingang 48VDC3000 (separat erhältlich). Stromanschlusstyp herauszufinden

### Datentransferrate

- Ethernet: 10 Mbps (Halbduplex), 20 Mbps (Vollduplex)
- Fast Ethernet: 100 Mbps (Halbduplex), 200 Mbps (Vollduplex)
- Gigabit: 2 Gbps (Vollduplex)
- Glasfaser: 2 Gbps (Vollduplex)

### Leistung

- RAM Datenpuffer: 48 KB
- Switching Fabric: 10 Gbps
- MAC Adresstabelle: 2K Einträge
- Jumbo Frame: 9 KB
- Weiterleitungsrate: 7,44 Mpps (64-byte Paketgröße)

### Besondere Funktionen

- Gehärtete Komponenten für Einsatz in extremen Temperaturen
- Zwei Stromeingänge
- Auto-Verhandlungen
- Auto Store und Forward Architektur
- Automatisches Address Learning und Aging
- 6-kV-ESD- und 2-kV-Überspannungsschutz

### Strom

- Eingangsleistung: 9 – 60 V DC
- Kompatible Stromversorgung: TI-M6024, TI-S15052 (separat erhältlich)
- Max. Verbrauch: 3,6 W
- Netzteil 48VDC3000 (separat erhältlich)

### Klemmleiste

- Redundante Stromeingänge, Alarmrelaiskontakt, 2x 3-polig
- Kabeldurchmesser: 0,34mm<sup>2</sup> bis 2,5mm<sup>2</sup>
- Volldraht (AWG): 12-24/14-22
- Litze (AWG): 12-24/14-22
- Drehmoment: 5 Pfund – Zoll / 0,5Nm / 0,56 Nm
- Absisolierlänge: 7-8mm

### Alarmrelaiskontakt

- Relaisausgang mit Strombelastbarkeit in Höhe von 1A, 24V DC
- Kurzschlussmodus, wenn nur eine Stromquelle angeschlossen ist
- Modo circuito abierto cuando se conecta una sola fuente de alimentación

### MTBF

- 71,955 Stunden

### Gehäuse

- IP30 Metallgehäuse
- DIN-Rail Befestigung
- Wandbefestigung
- Erdungspunkt
- 8KV ESD-Schutz
- 2 KV Überlastschutz

### Betriebstemperatur

- - 40° – 75° C (-40° – 167° F)

### Betriebsfeuchtigkeit

- Max. 95% nicht-kondensierend

### Maße

- 99 x 90 x 28 mm (3,89 x 3,54 x 1,10 Zoll)

### Gewicht

- 292 g (0,64 Pfund)

### Zertifizierungen

- CE
- FCC
- LVD
- Shock (IEC 60068-2-27)
- Freifall (IEC 60068-2-32)
- Vibration (IEC 60068-2-6)

### Garantie

- 3 Jahre

### Packungsinhalt

- TI-G51SC
- Anleitung zur Schnellinstallation
- Entfernbarer Klemmleiste
- DIN-Schienen- / Wandbefestigungszubehör

Alle erwähnten Geschwindigkeiten dienen ausschließlich dem Vergleich. Produktspezifikationen, Größe und Form unterliegen unangekündigten Änderungen, und das tatsächliche Aussehen des Produkts kann von dieser Beschreibung abweichen.