

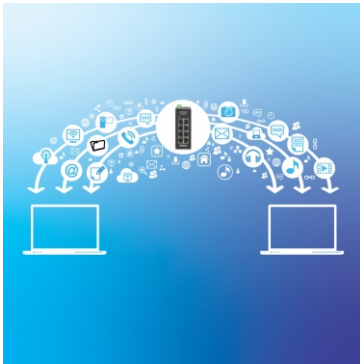


Mini switch DIN-Rail Fast Ethernet industrial de 8 puertos

TI-ELC80 (v1.xR)

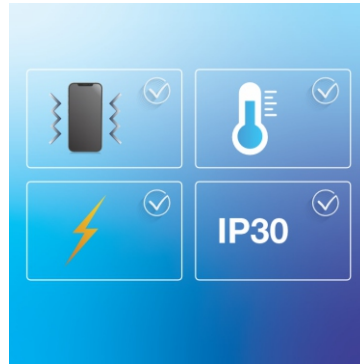
- 8 puertos a 10/100Mbps
- Mini switch metálico reforzado con clasificación IP30
- Amplio intervalo de temperatura de funcionamiento -40° – 75°C (-40° – 167°F)
- Capacidad de conmutación de 1.6 Gbps
- Incluye accesorios de montaje en DIN-Rail y soportes de montaje en pared
- La fuente de alimentación se vende por separado (modelo: TI-M6024)
- Cumple con NDAA / TAA (solo EE. UU. y Canadá)

El mini switch DIN-Rail Fast Ethernet industrial de 8 puertos de TRENDnet, modelo TI-ELC80, es una solución de red fiable y resistente diseñada para su uso en entornos extremos y exigentes. Este mini switch DIN-Rail Fast Ethernet industrial está equipado con una robusta carcasa metálica con clasificación IP30, diseñada para soportar un alto grado de vibraciones e impactos, y además funciona en temperaturas tanto altas como bajas, comprendidas entre -40° y 75°C (-40° y 167°F) en entornos industriales. Este switch industrial reforzado cuenta con cinco puertos Ethernet de cobre para conexiones de dispositivos estables. La mini carcasa está diseñada para encajar en las zonas de instalación más compactas.



Puertos Fast Ethernet

200 Mbps full-dúplex por puerto y una capacidad total de conmutación de 1Gbps



Diseño industrial reforzado

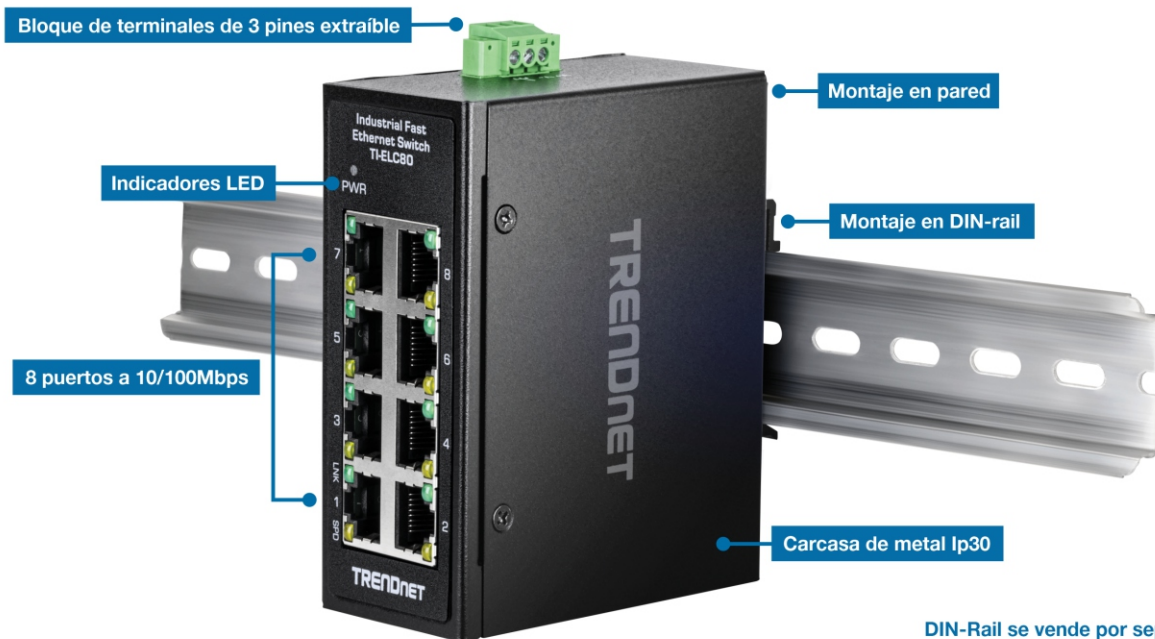
Está equipado de una sólida carcasa con clasificación IP30 concebida para soportar un alto grado de vibraciones e impactos y funciona en un amplio intervalo de temperaturas extremas, de -40° – 75°C (-40° – 167°F).



Diseño Mini

Con una carcasa metálica compacta, este mini switch de red se adapta perfectamente a las instalaciones en la mayoría de entornos. Su diseño sin ventilador es perfecto para entornos tranquilos que requieren un funcionamiento silencioso.

SOLUCIÓN DE REDES



DIN-Rail se vende por separado

CARACTERÍSTICAS



Puertos Fast Ethernet

200 Mbps full-dúplex por puerto y una capacidad total de conmutación de 1Gbps



Montaje en DIN-Rail & en pared

Switch industrial con carcasa metálica de clasificación IP30, con material de montaje en DIN-Rail y en pared incluido



Diseño de la mini carcasa

Carcasa metálica compacta y resistente



Rango de temperaturas de funcionamiento

Un rango de temperaturas de funcionamiento, de -40° a 75°C (-40° a 167°F), permite instalaciones de los switches industriales en entornos de extremo calor o frío



Resistente a golpes y vibraciones

Clasificado para golpes (EN 60068-2-27), caída libre (EN 60068-2-32) y vibraciones (EN 60068-2-6)



Cumplimiento de normas electromagnéticas

Cumplen con las certificaciones industriales EMS (IEC 61000-4-2) para protección contra descargas electrostáticas: Contacto: 6kV | Aire: 8kV, (IEC 61000-4-4) Transitorios eléctricos rápidos: Alimentación: 2kV | Señal: 2kV, (61000-4-5) Sobretensión: Alimentación: 2kV | Señal: 2kV



Punto de conexión a tierra

El switch industrial cuenta con un punto de conexión a tierra para ofrecer protección contra sobretensiones eléctricas externas

ESPECIFICACIONES

Estándares

- IEEE 802.3
- IEEE 802.3u
- IEEE 802.3x

Interfaz del dispositivo

- 8 puertos a 10/100Mbps
- Bloque de terminales de 3 pines extraíble
- Indicadores LED

Tasa de transferencia de datos

- Ethernet: 10 Mbps (half duplex), 20 Mbps (full duplex)
- Fast Ethernet: 100 Mbps (half duplex), 200 Mbps (full duplex)

Rendimiento

- Búfer RAM de datos: 56KB
- Malla de conmutación: 1.6Gbps
- Tabla de direcciones MAC: 1K entradas
- Velocidad de reenvío: 1,19Mpps (tamaño de paquetes de 64 bytes)

Características especiales

- Componentes reforzados con clasificación para temperaturas extremas
- Autonegociación
- Arquitectura de autoalmacenamiento y reenvío
- Aprendizaje automático de direcciones y control de caducidad de direcciones
- Protección contra descargas electrostáticas de 6 kV

Alimentación

- Entrada: 9,6 – 60V DC
- Fuente de alimentación compatible: TI-M6024 (se vende por separado)
- Consumo máximo: 1.68 W

Bloque de terminales

- Bloque de terminales de 3 pins
- Sección del cable: 1,5 mm²
- Cable rígido (AWG): 16-28
- Cable trenzado (AWG): 16-28
- Par de torsión: 3 lb. - In / 0,2Nm / 0,56 Nm
- Longitud de la tira de cable: 6-7 mm

MTBF

- 576,653 horas

Carcasa

- Carcasa de metal IP30
- Montaje en DIN-rail
- Montaje en pared
- Punto de conexión a tierra
- Protección para descarga electrostática de 6 kilovoltios

Temperatura de funcionamiento

- - 40° - 75° C (-40° - 167° F)

Humedad admitida

- Máx. 95% (sin condensación)

Dimensiones:

- 100,5 x 81,5 x 40mm (3,95 x 3,2 x 1,6 pulgadas)

Peso

- 336g (11,8 onzas)

Certificaciones

- CE
- FCC
- LVD
- Golpes (EN 60068-2-27)
- Caída libre (EN 60068-2-32)
- Vibraciones (EN 60068-2-6)
- ESD 6KV
- EFT 2KV
- Sobretensión de 2KV

Garantía

- 2 años

Contenido del paquete

- TI-ELC80
- Guía de instalación rápida
- Bloque de terminales extraíble
- Kit de montaje en DIN-rail y pared

Todas las referencias a la velocidad son solo para fines de comparación. Las especificaciones, el tamaño y la forma del producto están sujetos a cambios sin previo aviso, y el aspecto real del producto puede diferir del que se describe en este documento.