



Conversor de Mídia de 10GBASE-T para Fibra SFP+

TFC-10GSFP (v1.0R)

- Portas 10G RJ-45
- 1 x Slot SFP+ 10G
- Suporta LFPT (Link Fault Pass Through)
- O slot SFP acomoda módulos multimodo ou monomodo
- A porta Auto-MDIX RJ-45 suporta o modo full-duplex
- Funciona como um conversor autônomo
- Compatível com NDAA/TAA (somente EUA e Canadá)

Conversor de Mídia de 10GBASE-T para Fibra SFP+ compacto da TRENDnet, modelo TEG-10GSFP, converte uma conexão ethernet 10GBASE-T (Cobre 10Gbps) para conexão de mídia SFP 10G BASE-SX/LX (Fibra) e vice-versa. A porta 10GBASE-T RJ-45 no transceiver 10G SFP+ suporta uma conexão full-duplex 10G wire speed. O slot SFP suporta os módulos SFP multimodo (SX) ou monomodo (LX).



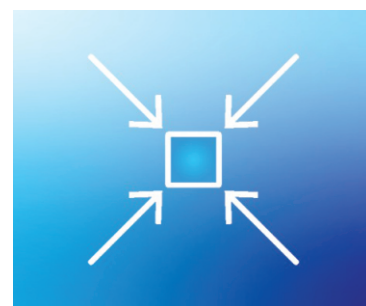
Slot Multi-Gig

As portas SFP e RJ-45 suportam velocidades de 10G, 5G, e 1G.



Adaptador de energia

Um adaptador de energia está incluído com o transceiver SFP+ 10G para uso autônomo.



Compacto

O design compacto e leve da caixa metálica proporciona maior flexibilidade de instalação.

CARACTERÍSTICAS



Multi-Gig Ethernet

1 x Porta Ethernet 10G/5G/2.5G/1G



Multi-Gig SFP

1 x Slot SFP+ 10G/5G/1G



Sem ventilador

O projeto sem ventilador no conversor de mídia SFP+ 10G reduz o consumo de energia e elimina o ruído operacional



Design Compacto

A caixa metálica pequena, compacta e leve do transceiver SFP+ 10GbE proporciona maior flexibilidade de instalação



Indicador LED

Os LEDs indicadores transmitem o status da porta



Comprimento de Onda da Fibra

O transceiver SFP+ 10G é compatível com transmissões multimodo e monomodo



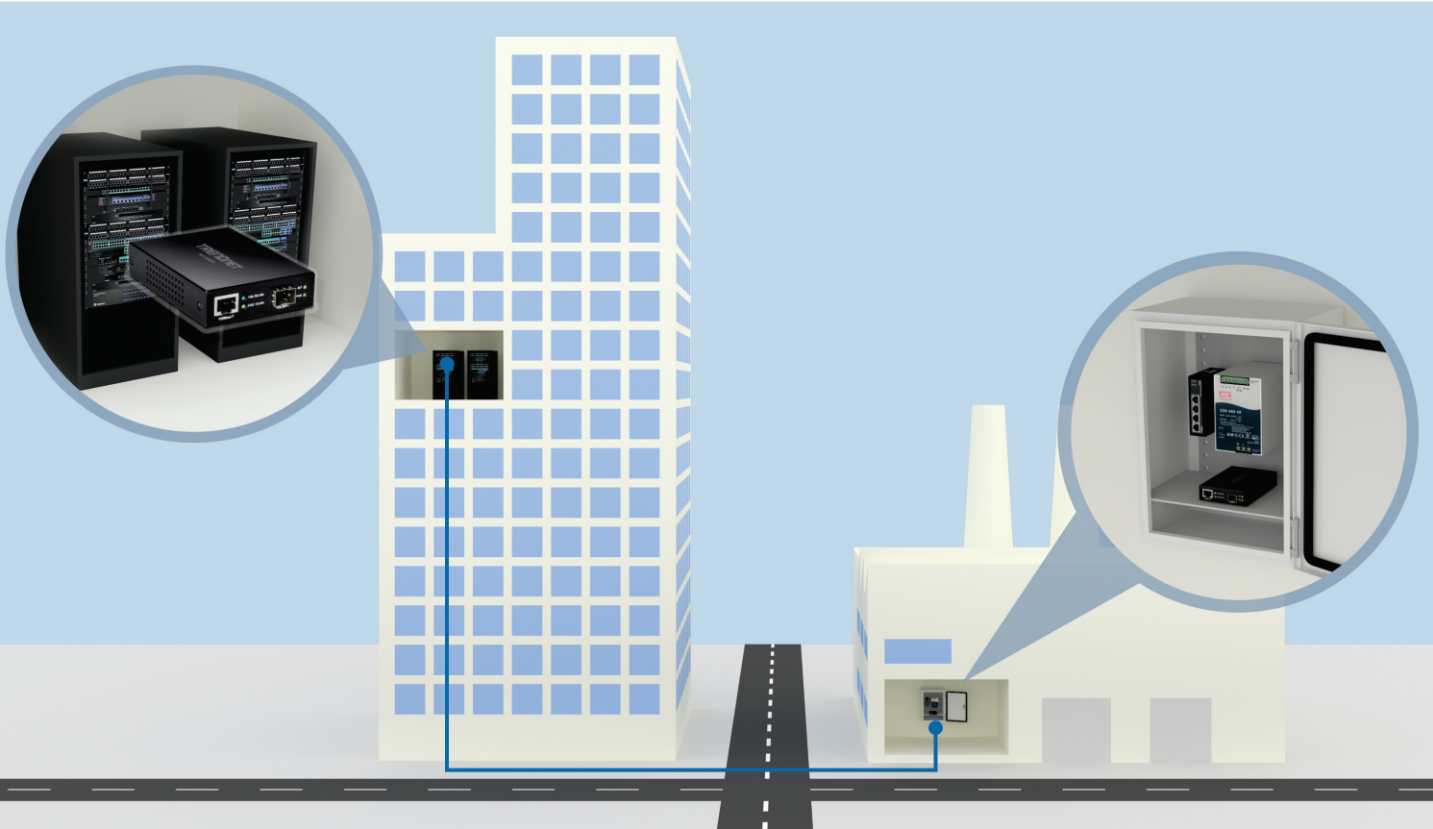
de volta

Alimentação

1 x Porta Ethernet 10G/5G/2.5G/1G

1 x Slot SFP+ 10G/5G/1G

Indicadores LED



ESPECIFICAÇÕES

Estándares

- IEEE 802.3
- IEEE 802.3u
- IEEE 802.3ab
- IEEE 802.3an
- IEEE 802.3bz
- IEEE 802.3z

Interface

- 1 x Porta Ethernet 10G/5G/2.5G/1G
- 1 x Slot SFP+ 10G/5G/1G
- Indicadores LED

Taxa de Transferência de Dados

- Gigabit: 2000Mbps (full duplex)
- 2.5G: 5000Mbps (full duplex)
- 5 Gigabit 10 Gbps (full duplex)
- 10 Gigabit 20 Gbps (full duplex)

Características especiais

- Suporta Link Fault Pass-Through (LFPT)
- O slot SFP suporta Módulos Multimodo e Monomodo

Alimentação

- Entrada: 110 - 240 V AC, 50/60 Hz 0,5A
- Saída: 5V DC, 1.5A
- Consumo máximo: 4W

Temperatura de funcionamento

- 0° C – 50° C (32° F – 122° F)

Umidade de operação

- Max. 90% sem condensação

Dimensiones

- 105 x 75 x 22 mm (4.13 x 2.95 x 0.86 pol.)

Peso

- 188 g (6.63 oz.)

Certificações

- CE
- FCC

Garantia

- 3 anos

Conteúdo da embalagem

- TFC-10GSFP
- Guia de instalação rápida
- Adaptador de Alimentação (5V DC, 1.5A)

Todas as referências à velocidade são apenas para fins comparativos. As especificações, tamanho e formato do produto estão sujeitos a alterações sem aviso prévio, e a aparência real do produto pode ser diferente da descrita aqui.