



Convertitore Multimediale in Fibra da 10GBASE-T a SFP+

TFC-10GSFP (v1.0R)

- Porte 10G RJ-45
- 1 x slot 10G SFP+
- Supporto LFPT (Link Fault Pass Through)
- Lo slot SFP può ospitare moduli multimodali o monomodali
- La porta Auto-MDIX RJ-45 supporta la modalità full-duplex
- Opera come convertitore standalone
- Conforme a NDAA/TAA (solo Stati Uniti e Canada)

Il Convertitore Multimediale in Fibra compatto da 10GBASE-T a SFP di TRENDnet, modello TEG-10GSFP, converte una connessione Ethernet a 10GBASE-T (Rame 10Gbps) in una connessione multimediale 10G BASE-SX/LX (Fibra) SFP e viceversa. La porta 10GBASE-T RJ-45 del ricetrasmittitore 10G SFP+ supporta una connessione full-duplex 10G a velocità cablata. Lo slot SFP supporta moduli SFP multimodali (SX) o monomodali (LX).



Ranura Multi-Gigabit

Los puertos SFP y RJ-45 admiten velocidades de 10G, 5G, y 1G.



Alimentatore

Il ricetrasmittitore 10G SFP+ è dotato di un adattatore di alimentazione per l'utilizzo standalone.



Design compatto

Il design dell'alloggiamento in metallo, compatto e leggero, assicura una flessibilità di installazione maggiore.

CARATTERISTICHE



Ethernet multi-gig

1 x porta Ethernet 10G/5G/2,5G/1G



SFP multi-gig

1 x slot 10G/5G/1G SFP+



Senza ventole

Il design fanless del convertitore multimediale 10G SFP+ riduce il consumo energetico ed elimina il rumore operativo



Design compatto

L'alloggiamento metallico piccolo, compatto e leggero del ricetrasmittitore 10GbE SFP+ offre una flessibilità di installazione ottimale



Indicatore LED

Gli indicatori LED indicano lo stato della porta



Lunghezza d'onda della fibra

Il ricetrasmittitore 10G SFP+ è compatibile con le trasmissioni multimodali e monomodali

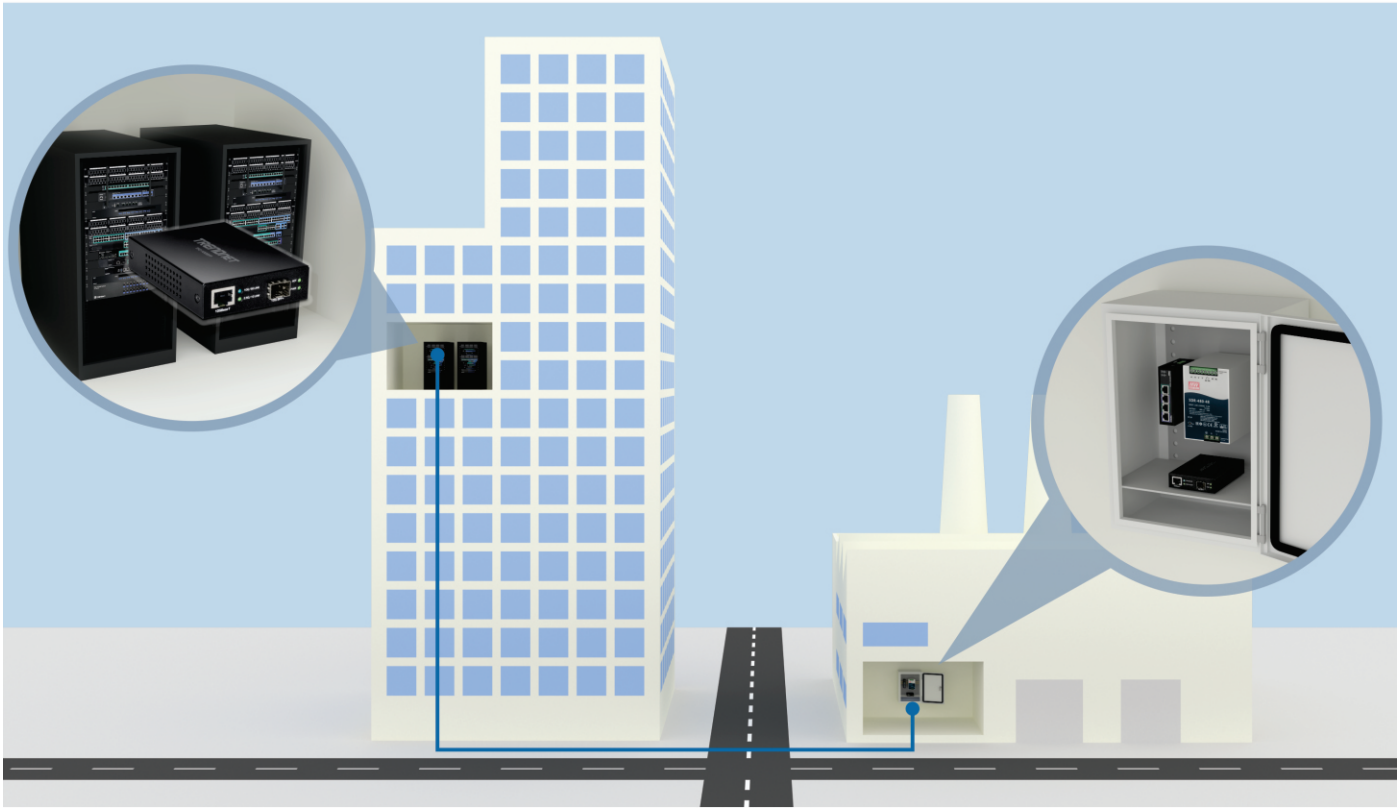


Alimentazione

1 x porta Ethernet 10G/5G/2,5G/1G

1 x slot SFP+10G/5G/1G

Indicatori LED



SPECIFICHE

Standards

- IEEE 802.3
- IEEE 802.3u
- IEEE 802.3ab
- IEEE 802.3an
- IEEE 802.3bz
- IEEE 802.3z

Interfaccia dispositivo

- 1 x porta Ethernet 10G/5G/2,5G/1G
- 1 x slot SFP+10G/5G/1G
- Indicatori LED

Velocità trasferimento dei dati

- Gigabit: 2000Mbps (full-duplex)
- 2.5G: 5000Mbps (full-duplex)
- 5 Gigabit: 10 Mbps (full-duplex)
- 10 Gigabit: 20 Mbps (full-duplex)

Caratteristiche speciali

- Supporta la funzione Link Fault Pass-Through (LFPT)
- Lo slot SFP supporta moduli Multimodali e Monomodali

Alimentazione

- Ingresso: 110 – 240 V CA, 50/60 Hz 0,5A
- Output: 5V DC, 1.5 A
- Consumo massimo: 4W

Temperatura in esercizio

- 0° C – 50° C (32° F – 122° F)

Umidità di esercizio

- Max. 90% senza condensa

Dimensioni

- 105 x 75 x 22 mm (4.13 x 2.95 x 0.86 pollici)

Peso

- 188 g (6.63 once)

Certificazioni

- CE
- FCC

Garanzia

- 3 anni

Contenuto della confezione

- TFC-10GSFP
- Guida di installazione rapida
- Adattatore di alimentazione (5V CC, 1.5A)

Tutti i riferimenti relativi alla velocità sono solo a scopo comparativo. Le specifiche, le dimensioni e la forma del prodotto sono soggette a modifiche senza preavviso e l'aspetto effettivo può differire da quello raffigurato nel presente documento.