



Īsa uzstādīšanas instrukcija



TEW-MP1U

Latviešu	1
1. Pirms uzsākšanas	1
2. Kā uzstādīt	2
3. Printservera iestatīšana	3
4. Printēšana	7
5. Faksēšana	8
6. Skeneris	9
Kļūmes meklēšana	11

1. Pirms uzsākšanas



Iepakojuma saturs

- TEW-MP1U
- Īsa uzstādīšanas instrukcija
- Utilīta CD disks
- Barošanas bloks (12V, 1A)

Minimālās prasības sistēmai

- CD-ROM disku iekārta
- Procesors: 300Mhz vai vairāk/800Mhz vai vairāk (Windows Vista)
- Atmiņa: 256MB RAM vai vairāk/ 512MB RAM vai vairāk (Window Vista)
- Windows 2000/XP/2003 Server/Vista (32bit)

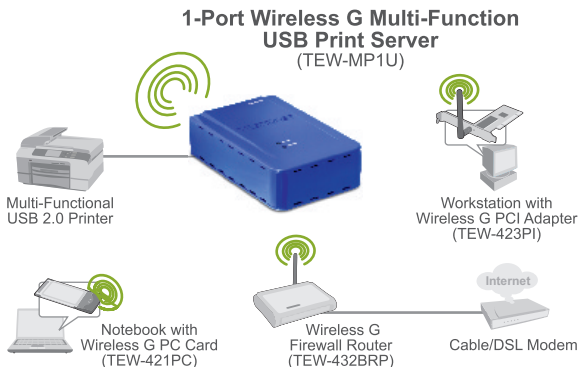
Piezīme:

1. Nedariet neko no zemāk minētā, pirms Jums to lūdz darīt:

1. Uzstādiet utilītu.
2. Pievienojiet printeri pie printservera.
3. Savienojat datoru ar printserveri.

2. Utilīts jāuzstāda katram datoram multifunkcionālā printera lietošanas kārtībā.

Lietošana



2. Kā uzstādīt

1. Ievietojiet datorā printera draiverus.
Pēc tam izslēdziet printera barošanu un atvienojiet to arī no datora.

Piezīme: Printera uzstādīšanas norādes skatieties, lūdzu, sava printera lietošanas instrukcijā.

2. Savienojiet **AC barošanas bloku** ar printserveri un pēc tam ar kontaktligzdu.

3. Savienojiet RJ-45 tīkla kabeli no switcha/routera ar printservera **LAN** portu.

4. Pievienojiet USB printeri printservera **USB** portam.

5. Ieslēdziet printera barošanu (**ON**).

6. Pārlicinieties, ka printserverī deg **Status** uguns.

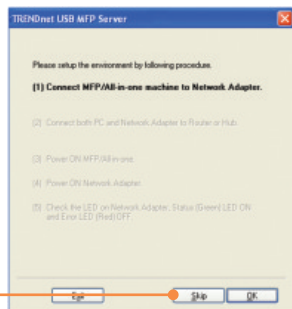


3. Printservera iestatīšana

1. Ievadiet utilīta CD disku sava datora CD iekārtā. Pēc tam uzklikšķiniet **Setup Wizard** pogai.



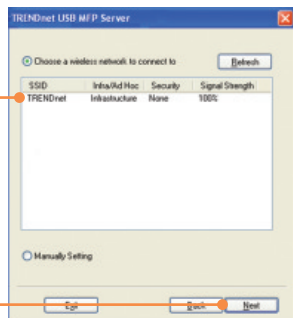
2. Uzklikšķiniet uz **Skip** pogas.



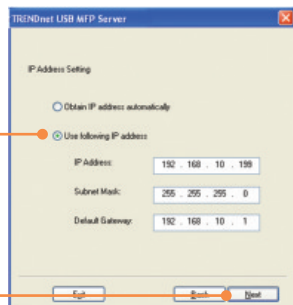
3. Izvēlieties printera serveri un tad uzklikšķiniet uz **Next** pogas.



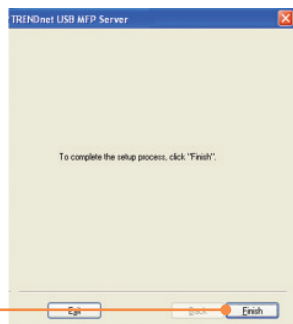
4. Izvēlieties bezvadu savienojumu un uzklikšķiniet uz **Next** pogas.



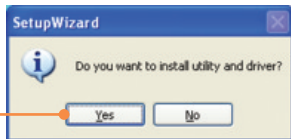
5. Iestatiet printservera IP adresi tā, lai tā būtu vienā un tajā pašā apakštīklā kurā Jūsu datorītīklā, tad uzklikšķiniet uz **Next** pogas.



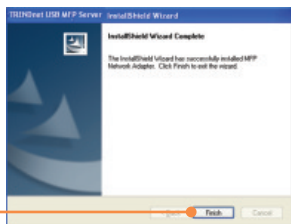
6. Uzklikšķiniet uz **Finish** pogas.



7. Uzklīkšķiniet uz **Yes** pogas.



8. Sekojiet **InstallShield** wizard norādēm un tad uzklīkšķiniet uz **Finish** pogas.

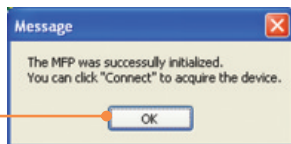


9. Uzklīkšķiniet uz **Resource** pogas un tad uzklīkšķiniet uz **Connect** pogas.



10. Uz ekrāna parādās draivera wizards. Printera pieslēgšanai, sekojiet printera draivera wizardam.

11. Uzklīkšķiniet uz OK pogas.



Printservera iestatīšana ir pabeigta.

Precīzāku informāciju par TEW-MP1U iestatīšanu un jaunākās paaudzes modeļiem Jūs atradīsiet lietotāja rokasgrāmatā, kas ir utilīta CD diskā (angļu valodā), vai TRENDnet web lapā: www.trendnet.com.

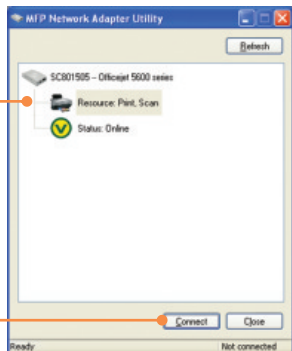
Jūsu ierīces reģistrēšana.

Lai nodrošinātu Jūs ar labāku apkalpošanu un atbalstu, lūdzu, atrodiet momentu, lai pierēģistrētu Jūsu ierīci OnLine – www.Trendnet.com/register
Pateicamies, ka izvēlējāties TRENDnet.

4. Printēšana

Piezīme: Vienlaicīgi printserveri var izmantot tikai viens lietotājs. Kad viens lietotājs ir beidzis lietot printserveri, to var izmantot cits lietotājs.

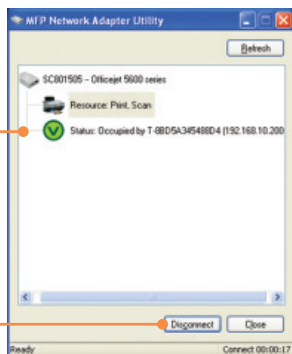
1. Uzklīkšķiniet uz **Resource** pogas un pēc tam uz **Connect** pogas.



2. Statuss rāda dotajā brīdī printeri izmantojošā klienta datora un IP adresi.

3. Lietotājs tagad var sākt printēt.

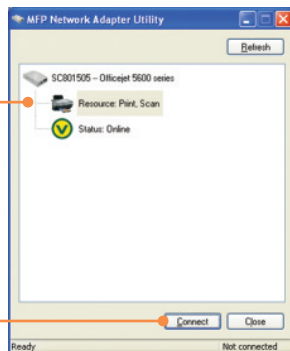
4. Uzklīkšķiniet uz **Disconnect** pogas.



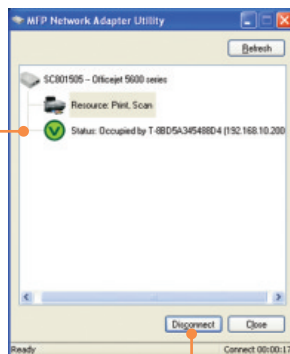
5. Faksēšana

Piezīme: Vienlaicīgi printserveri var izmantot tikai viens lietotājs. Kad viens lietotājs ir beidzis lietot printserveri, to var izmantot cits lietotājs.

1. Uzklīkšķiniet uz **Resource** pogas un pēc tam uz **Connect** pogas.



2. Statuss rāda dotajā brīdī printeri izmantojošā klienta datora un IP adresi.



3. Lietotājs tagad var sākt faksēt. Faksēšanas laikā sekojiet multifunkcionālā printera programmatūras norādēm.

4. Uzklīkšķiniet uz **Disconnect** pogas.

6. Skeneris

Piezīme: Vienlaicīgi printserveri var izmantot tikai viens lietotājs. Kad viens lietotājs ir beidzis lietot printserveri, to var izmantot cits lietotājs.

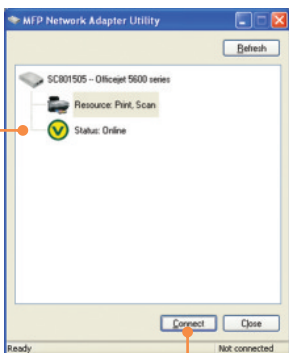
1. Uzklīkšķiniet uz **Resource** pogas un pēc tam uz **Connect** pogas.



2. Statuss rāda dotajā brīdī printeri izmantojošā klienta datora un IP adresi.

3. Novietojiet dokumentu uz multifunkcionālā printera skenera paliktņa. Skenēšanas laikā sekojiet multifunkcionālā printera programmatūras norādēm.

4. Uzklīkšķiniet uz **Disconnect** pogas.



J1. Uztādīšanas wizards/utilīts neatrod printserveri un /vai printeri/ ierakstīšanas ierīci. Ko man darīt?

A1. Pirmkārt, pārbaudiet savas aparatūras savienojumus: pārliecinieties, ka printserveris un printeris ir ieslēgti (ON) un kārtīgi savienoti. Pārliecinieties, ka RJ-45 tīkla kabelis ir kārtīgi savienots ar printserveri un switchu/routeri. Otrkārt, nobloķējiet programmatūras ugunsdrošības programmu, tādu kā, piemēram, ZoneAlarm vai Norton Internet Security. Ja Jūsu datorā ir Windows XP vai Vista, nobloķējiet iebūvēto ugunsdrošību. Treškārt, uzklīkšķiniet uz **Refresh** pogas. Ceturtkārt, izslēdziet/ieslēdziet printserveri. Pārtrauciet printservera barošanu, pagaidiet 15 sekundes un tad atkal pieslēdziet.

J2. Uztādīšanas wizards/utilīts neatrod printeri. Ko man darīt?

A2. Pirmkārt, pārliecinieties, ka printeris ir ieslēgts (ON) un kārtīgi pievienots. Otrkārt, pievienojiet printeri ar kādu citu USB kabeli. Treškārt, atiestatiet (reset) printserveri. Paņemiet spiedpogu vai saspraudi un spiediet printservera reset pogu 15 sekundes, pēc tam atlaidiet.

J3. Es nevaru printēt printserverī. Ko darīt?

A3. Pirmkārt, pārliecinieties, vai precīzi izpildījāt 2.nodaļā norādītos printservera uzstādīšanas soļus. Otrkārt, uzklīkšķiniet ar peles labo taustiņu uz Utilīta printservera un noklikšķiniet connect. Ja printserveri izmanto kāds cits lietotājs, tad Jums jāpagaida, kamēr viņš ir beidzis To lietot. Treškārt, ja Jūs esat savienojumā ar printserveri, bet nestrādājošs (idle) dažas minūtes, tad parādās brīdinājuma ziņa. Ja Jūs neatbildat minūtes laikā, Jūsu savienojums ar printserveri tiek pārtraukts automātiski. Jums jāveido savienojums ar printserveri no jauna.

J4. Es varu izprintēt testa lapu, bet nevaru neko izprintēt no Microsoft Word vai citas programmas.

A4. Iestatiet jauno uzstādīto printeri savā datorā kā noklusēto (default) printeri. Uzklīkšķiniet Start, pēc tam Printers & Fakses un pārliecinieties, ka Jūsu printeris ir atzīmēts ar kāsīti.

J5. Es iestatīju savu printserveri tādā veidā, lai tas no DHCP servera saņemtu automātiski IP adresi, taču tagad es nevaru iekļūt printservera web utilītā.

A5. Lai atrastu printservera IP adresi, atveriet printservera uzstādīšanas wizardu (setup wizard – skatieties 3.sadaļā Printservera iestatīšana).

J6. Vai ir kaut kāda iespēja atdalīt datoru no printservera?

A6. Ja lietotājs kādu minūti nedarbojās (idle), viņa savienojums tiek pārtraukts automātiski.

J7. Pēc tam, kad veiksmīgi biju iestatījis TEW-MP1U atbilstoši bezvadu tīkla iestatījumiem, es nevaru izprintēt caur printserveri.

A7. Pirmkārt, pārliecinieties, vai bezvadu iestatījumi sader ar bezvadu tīkla iestatījumiem. Otrkārt, pēc bezvadu tīkla iestatījumu uzstādīšanas, izslēdziet printservera barošanu, atvienojiet Ethernet kabeli no printservera, pagaidiet 15 sekundes un pieslēdziet barošanu no jauna. Treškārt, pārliecinieties, vai printserveris deg WLAN LED uguns. Ceturtkārt, ja Jums ir atļauta bezvadu tīkla kriptēšana, atrodiēt kriptēšanas tipu (piemēram, WEP, WPA-PSK) un kriptēšanas atslēgu. (encryption key). Pēc tam atveriet uzstādīšanas wizardu, savienojieties ar bezvadu tīklu un ievadiet kriptēšanas atslēgu.

Ja Jums joprojām ir problēmas vai jautājumi attiecībā uz **TEW-MP1U**, lasiet papildus informāciju lietotāja rokasgrāmatā, kas ir Easy Go CD diskā (angļu valodā) vai sazinieties ar TRENDnet tehniskā atbalsta nodaļu.

Sertifikāti:

Dotā ierīce ir testēta un atbilst FCC un CE noteikumiem.

Ierīce atbilst sekojošiem nosacījumiem:

(1) Dotā ierīce nerada kaitīgus traucējumus.

(2) Dotai ierīcei jāuztver visi signāli, tajā skaitā signāli, kas var radīt nevēlamus traucējumus darbībā.



Waste electrical and electronic products must not be disposed of with household waste. Please recycle where facilities exist. Check with your Local Authority or Retailer for recycling advice.



PIEZĪME: RAŽOTĀJS NEATBILD PAR TV UN RADIO TRAUCĒJUMIEM, KAS IR SAISTĪTI AR DOTĀS IERĪCES NEATĻAUTU PĀRBŪVI. IKVIENA PĀRMODIFICĒŠANA ATCEĻ AUTORA ATBILDĪBU PAR DOTO IERĪCI.

Elektro- un elektronikas izstrādājumu atkritumus nedrīkst mest ārā kopā ar sadzīves atkritumiem. Ja Jums nav nepieciešamie palīg līdzekļi, lūdzam sašķirot tos atsevišķi pārstrādei. Attiecībā uz atkritumu atsevišķo pārstrādi, prasiet padomu vietējam mazumtirgotājam.



TRENDnet[®]

Product Warranty Registration

Please take a moment to register your product online.
Go to TRENDnet's website at <http://www.trendnet.com/register>

TRENDnet[®]

20675 Manhattan Place
Torrance, CA 90501
USA