



Punto de acceso wireless PoE para exteriores N300 de 10 dBi

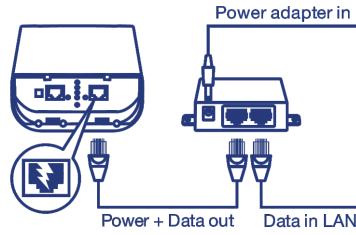
TEW-740APBO (v3.0R)

- Trabajo en red wireless N300 de punto a punto (2.4 GHz)
- Admite modos de punto de acceso (AP), sistema de distribución wireless (WDS), puente de cliente + AP, proveedor de servicios de Internet wireless (WISP) + AP, CPE + AP y AP de control (CAP).
- Antena direccional integrada de 10 dBi
- Adaptador de corriente PoE de la marca incluido
- 1 puerto PoE-in de 10/100Mbps y 1 puerto de 10/100Mbps

El punto de acceso PoE para exteriores de 10 dBi de TRENDnet, modelo TEW-740APBO, ofrece conectividad wireless N300 de punto a punto. Se posibilitan diversas opciones de instalación con los modos de punto de acceso (AP), sistema de distribución wireless (WDS), puente de cliente + AP, proveedor de servicios de Internet wireless (WISP) + AP, CPE + AP y AP de control (CAP). La carcasa con clasificación IP56 está diseñada para entornos exteriores e incluye material para montaje en pared y en poste.



Wireless Distribution System (WDS)



Puente punto a punto

El punto de acceso wireless para exteriores admite trabajo en red wireless N300 punto a punto (2.4GHz) confiable y de alta velocidad.

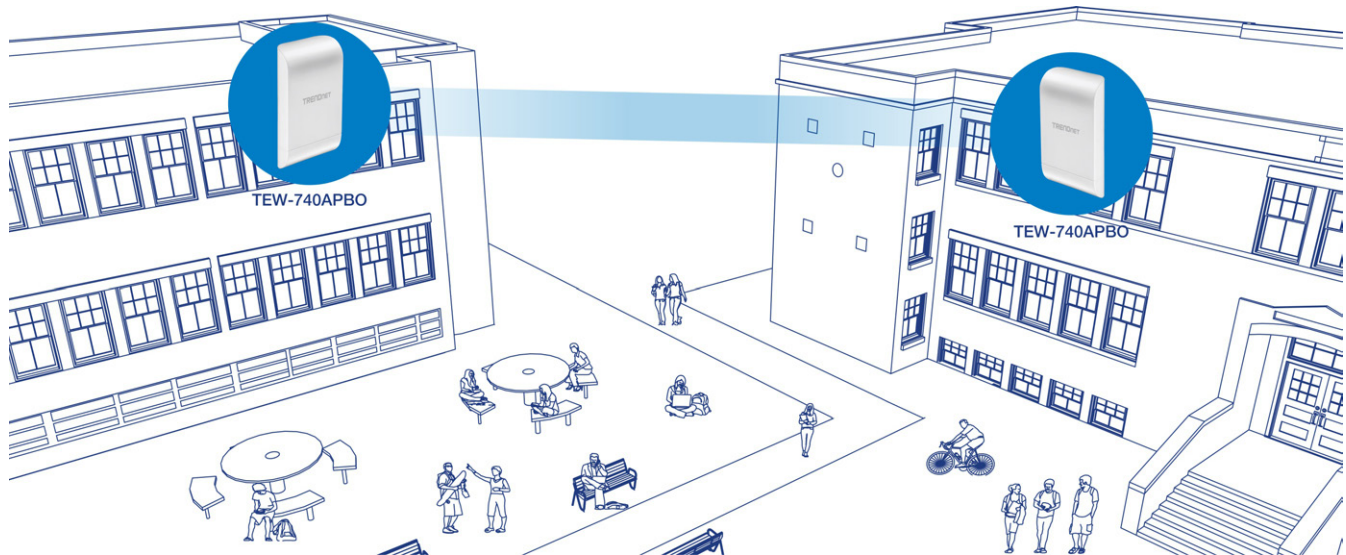
Adaptadores de corriente PoE

El inyector PoE pasivo incluido transmite corriente y datos a través de un único cable Ethernet a una distancia máxima de 60m (197 pies).

Para exteriores

Carcasa resistente con clasificación climática para exteriores IP56 y un intervalo de temperatura de funcionamiento de -22° a 60° C (de -7.6° a 140° F).

SOLUCIÓN DE REDES



CARACTERÍSTICAS



Modos wireless

Admite modos de punto de acceso (AP), sistema de distribución wireless (WDS), puente de cliente + AP, proveedor de servicios de Internet wireless (WISP) + AP, CPE + AP y AP de control (CAP).



Wireless N300 (2.4 GHz)

Compatible con la tecnología 802.11b/g/n (2.4 GHz), con tasas de datos de hasta 300Mbps*



Clasificación para exteriores

Carcasa resistente con clasificación climática para exteriores IP56 y un intervalo de temperatura de funcionamiento de -22° a 60° C (de -7.6° a 140° F)



Antena direccional

Antena direccional integrada de 10 dBi



Adaptadores de corriente PoE

El inyector PoE pasivo incluido transmite corriente y datos a través de un único cable Ethernet a una distancia máxima de 60m (197 pies)



Registros

Los registros y las estadísticas en tiempo real facilitan la resolución de problemas



Red wireless encriptada

Admite encriptación wireless hasta WPA2



SSID múltiples

Crea hasta seis SSID adicionales



Hardware de montaje

Se incluyen materiales de montaje en techo y poste



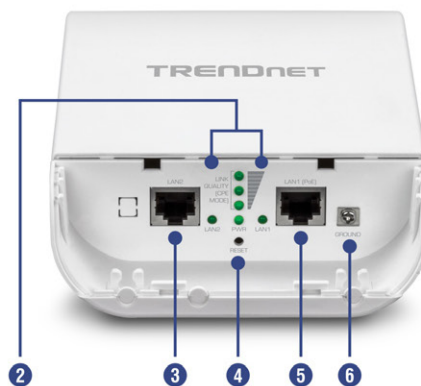
Compatibilidad

Compatible con dispositivos wireless preexistentes



Indicadores LED

Los LED indican la calidad de enlace wireless en modo WISP



- 1 Clasificación para exteriores
- 2 Indicadores LED
- 3 Puerto 10/100 Mbps
- 4 Botón de reinicio
- 5 Puerto PoE 10/100 Mbps
- 6 Punto de conexión a tierra

ESPECIFICACIONES

Standards

- IEEE 802.3
- IEEE 802.3u
- IEEE 802.1d
- IEEE 802.1p
- IEEE 802.1Q
- IEEE 802.1X
- IEEE 802.11d
- IEEE 802.11e
- IEEE 802.11f
- IEEE 802.11h
- IEEE 802.11i
- IEEE 802.11b
- IEEE 802.11g
- IEEE 802.11k
- IEEE 802.11n (2.4GHz hasta 300 Mbps)
- IEEE 802.11r

Interfaz de hardware

- 1 puerto de 10/100Mbps LAN1 [longitud máx. del cable de la marca de 60m (197 pies)].
- 1 puerto de 10/100Mbps LAN2
- Indicadores LED
- Botón de reinicio
- Punto de conexión a tierra

Características especiales

- Clasificación climática IP56
- Asignación VLAN 802.1Q por SSID
- Programación de tiempo de encendido / apagado de radio
- Roaming rápido 802.11r / 802.11k

Control de acceso

- Encriptación wireless: WPA/WPA2-PSK, WPA/WPA2-Enterprise, 802.1X
- Firewall (modo CPE): NAT, servidor virtual, Host DMZ, Passthrough VPN (PPTP, L2TP, IPSec)
- Controles de acceso: MAC, filtro IP, aislamiento de clientes de capa 2, limitación de clientes por SSID
- 802.1Q VLAN
- Autenticación 2.0 / jardín vallado para autenticación de invitados
- Portal cautivo personalizable para autenticación de invitados

QoS

- WMM

Modos de funcionamiento

- Access Point (AP)
- Punto de acceso (AP) + WDS
- Sistema de distribución wireless (WDS)
- WISP (CPE) + AP
- Puente de cliente + AP
- Router
- Punto de acceso de control (CAP)

SSID

- Hasta 7 SSID

Tipos de conexión a Internet (Modos WISP (CPE) + AP y router)

- IP dinámica (DHCP)
- IP estática (fija)
- PPPoE (IP dinámica / IP estática)
- PPTP (IP dinámica / IP estática)

Administración/monitorización

- Administración local/remota basada en Internet (HTTP, HTTPS)
- Administración local/remota basada en CLI (Telnet, SSH)
- SNMP v2c/v3
- SNMP Trap
- Actualización de firmware
- Configuración de copia de seguridad/restauración
- Registro de eventos
- Registro de autenticación
- Reinicio
- Restablecimiento a configuraciones predeterminadas de fábrica
- Prueba de ping
- Traceroute
- Control de LED

Frecuencia

- FCC: 2.412 - 2.462GHz
- ETSI: 2.412 – 2.472GHz
- IC: 2.412 - 2.462GHz

Canales wireless

- FCC: 1-11
- ETSI: 1-13

Modulación

- 802.11b: DBPK, DQPSK, CCK con DSSS
- 802.11g/n: BPSK, QPSK, 16-QAM, 64-QAM con OFDM

Protocolo de acceso a medios

- CSMA/CA con ACK

Ganancia de la antena

- Antena sectorial interna de 10 dBi

Alimentación eléctrica de salida

- 802.11b: FCC: 26 dBm (máx) / CE: 10.4 dBm (máx) / IC: 26 dBm (máx) @ 11Mbps
- 802.11g: FCC: 25 dBm (máx) / CE: 10.5 dBm (máx) / IC: 25 dBm (máx) @ 54Mbps
- 802.11n: FCC: 28 dBm (máx) / CE: 10.6 dBm (máx) / IC: 28 dBm (máx) @ 150Mbps
- 802.11n: FCC: 27 dBm (máx) / CE: 10.6 dBm (máx) / IC: 27 dBm (máx) @ 300Mbps

Sensibilidad de recepción

- 802.11b: -88 dBm (usual) @ 11 Mbps
- 802.11g: -74 dBm (usual) @ 54 Mbps
- 802.11n: -71 dBm (usual) @ 150 Mbps
- 802.11n: -69 dBm (usual) @ 300 Mbps

Alimentación

- Input: 100 – 220V AC, 50/60Hz, 0.5A
- Salida: 12V DC, inyector PoE patentado / pasivo 1A
- Consumo máximo: 6,6W

Temperatura admitida

- -22° – 60° C (-7.6° – 140° F)

Humedad admitida

- Máx. 99% sin condensación

Certificaciones

- FCC
- CE
- IC

Dimensiones:

- 195 x 118 x 61 mm (7.6 x 4.6 x 2.4 pulgadas)
- Peso
- 304g (10.7 libras)

Garantía

- 3 años

Contenido del paquete

- TEW-740APBO
- Guía de instalación rápida
- Adaptador de corriente (12 V DC, 1 A)
- Inyector PoE pasivo/de la marca
- Alambre que pone a tierra
- Materiales de montaje

* La cobertura wireless efectiva puede variar según la potencia de salida del dispositivo wireless, de su ganancia y alineación de antena, de su sensibilidad de recepción y de sus interferencias de radio. También pueden afectar al rendimiento factores como condiciones meteorológicas, obstáculos físicos y otras consideraciones. Para obtener resultados óptimos, le recomendamos que consulte a un instalador profesional en cuanto a la inspección de la zona, precauciones de seguridad y una instalación apropiada.

** Para una distancia PoE óptima desde el inyector PoE hasta el punto de acceso wireless, se recomienda utilizar un cable Cat 5e o, mejor, un cable metálico rígido y conectar la fuente de alimentación del inyector directamente a una toma de corriente. Evite utilizar una regleta o un regulador de voltaje.

20675 Manhattan Place • Torrance • CA 90501 • USA • T: 1-888-326-6061 • F: 1-310-961-5511 • intlsales@trendnet.com • www.TRENDnet.com

TRENDnet es una marca registrada. Otras marcas y nombres de productos son marcas comerciales de sus respectivos titulares. La información que se suministra en este documento pertenece a los productos de TRENDnet y, por lo tanto, está sujeta a cambios en cualquier momento, sin previo aviso. Para la información más reciente, visite <http://www.trendnet.com> Copyright © TRENDnet. Todos los derechos reservados. Actualizado: 7/9/2020