



Access Point Wireless N300 PoE 10 dBi Outdoor

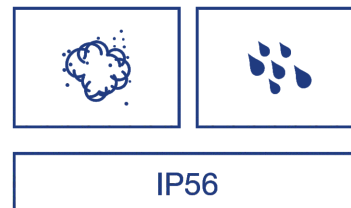
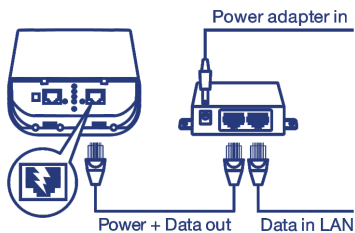
TEW-740APBO (v3.0R)

- Redes ponto a ponto Wireless N300 (2,4 GHz)
- Suporta os modos Ponto de Acesso (AP), Wireless Distribution System (WDS), Cliente bridge + AP, wireless ISP (WISP) + AP, CPE + AP e controle AP (CAP)
- Gabinete outdoor com classificação IP56
- Antena direcional 10 dBi integrada

O Ponto de Acesso PoE Externo de 10 dBi da TRENDnet, modelo TEW-740APBO, fornece conectividade ponto a ponto wireless N300. Uma variedade de cenários de instalação é facilitada com os modos Ponto de Acesso (AP), Sistema de Distribuição Sem Fio (WDS), Client Bridge + AP, ISP Wireless (WISP) + AP, CPE + AP e controle AP (CAP). O gabinete com classificação IP56 foi projetado para ambientes externos e inclui material de montagem em parede e poste.



Wireless Distribution System (WDS)



Bridge Ponto a Ponto

O ponto de acesso sem fio outdoor suporta redes ponto a ponto Wireless N300 confiáveis e de alta velocidade (2,4 GHz).

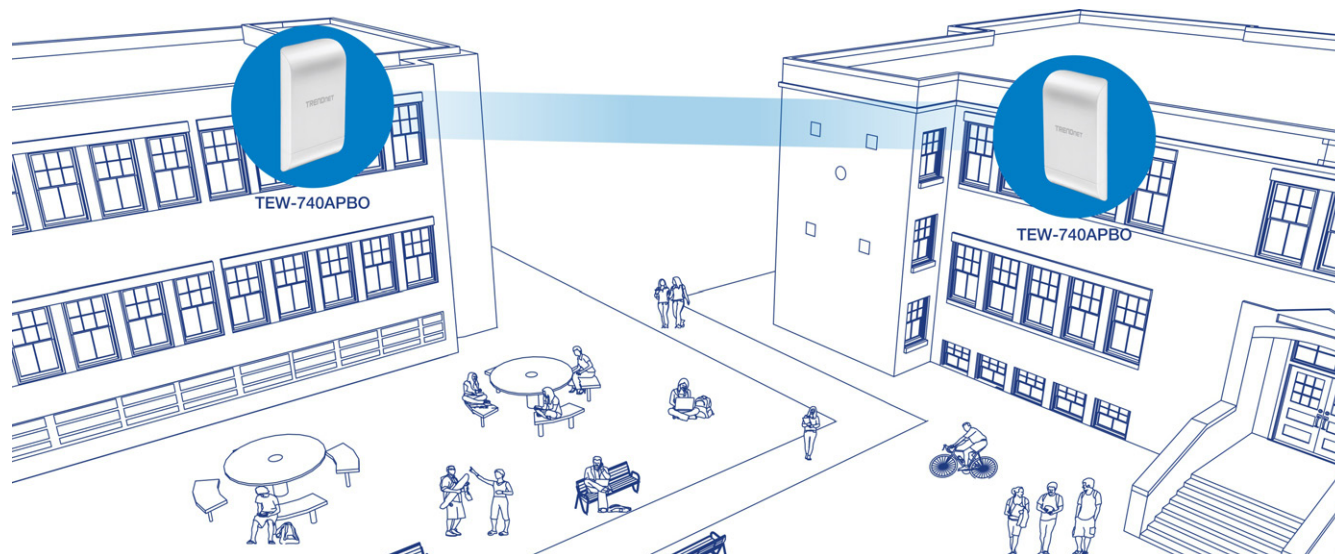
Adaptadores de energia PoE

O injetor PoE passivo incluído fornece energia e dados através de um único cabo Ethernet com uma distância máxima de 60m (197 pés).

Outdoor

Gabinete resistente com classificação IP56 e faixa de temperatura operacional de -22° - 60° C (-7,6° - 140° F).

PROJETO DE REDE



CARACTERÍSTICAS



Modos Wireless

Suporta os modos Ponto de Acesso (AP), Wireless Distribution System (WDS), cliente bridge + AP, wireless ISP (WISP) + AP, CPE + AP e controle AP (CAP)



Wireless N300 (2.4 GHz)

Compatível com a tecnologia 802.11b/g/n (2.4 GHz) com taxas de dados de até 300Mbps*



Classificação externa

Gabinete resistente com classificação IP56 e faixa de temperatura operacional de -22° - 60° C (-7,6° - 140° F).



Antena direcional

Antena direcional 10 dBi integrada



Adaptadores de energia PoE

O injetor PoE passivo incluído fornece energia e dados através de um único cabo Ethernet com uma distância máxima de 60m (197 pés).



Registros

Registros e estatísticas em tempo real ajudam na solução de problemas



Tecnologia wireless criptografada

Suporte para criptografia wireless até WPA2



Múltiplos SSID

Cria até seis SSIDs adicionais



Hardware de montagem

Ferragens de montagem em paredes e colunas incluídas



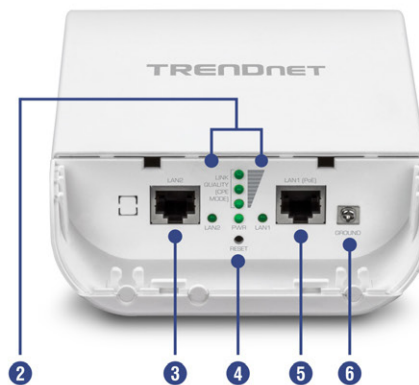
Compatibilidade

Compatível com dispositivos wireless antigos



Indicadores de LED

LEDs transmitem a qualidade da ligação sem fios no modo WISP



- 1 Classificação outdoor
- 2 Indicadores LED
- 3 Porta 10/100 Mbps
- 4 Botão de reinicialização
- 5 Porta PoE 10/100 Mbps
- 6 Ponto de aterramento

ESPECIFICAÇÕES

Standards

- IEEE 802.3
- IEEE 802.3u
- IEEE 802.1d
- IEEE 802.1p
- IEEE 802.1Q
- IEEE 802.1X
- IEEE 802.11d
- IEEE 802.11e
- IEEE 802.11f
- IEEE 802.11h
- IEEE 802.11i
- IEEE 802.11b
- IEEE 802.11g
- IEEE 802.11k
- IEEE 802.11n (2.4GHz até 300Mbps)
- IEEE 802.11r

Interfaccia hardware

- 1 porta LAN1 10/100Mbps (PoE proprietário, comprimento máximo do cabo 60m (197 pés))
- 1 porta LAN2 10/100Mbps
- Indicadores de LED
- Botão de reinicialização
- Ponto de aterramento

Características especiais

- Proteção IP56
- Atribuição VLAN 802.1Q por SSID
- Programar política de tempo de ligação/desligamento do rádio
- Fast roaming 802.11r/802.11k

Controle de acesso

- Criptografia Wireless: WPA/WPA2-PSK, WPA/WPA2-Enterprise, 802.1X
- Firewall (Modo CPE): NAT, Servidor Virtual, Host DMZ, PPTP/L2TP/Passagem IPsec VPN
- Controles de acesso: MAC, Filtro IP, Isolamento de cliente Camada 2, limitação de cliente por SSID
- 802.1Q VLAN
- OAuthentication 2.0 / Walled Garden para autenticação de convidados
- Captive Portal customizável para autenticação de convidado

QoS

- WMM

Betriebsmodi

- Access Point (AP)
- Ponto de Acesso (PA) + WDS
- Sistema de distribuição Wireless (WDS)
- WISP (CPE) + AP
- Cliente bridge + AP
- Roteador
- Control AP (CAP)

SSID

- Até 7 SSIDs

Tipos de Conexão à Internet (Modos WISP (CPE) + AP & Roteador)

- IP Dinâmico (DHCP)
- IP Estático (Fixo)
- PPPoE (IP dinâmico/IP estático)
- PPTP (IP dinâmico/IP estático)

Gestão/monitoramento

- Gerenciamento local/remoto baseado na Internet (HTTP, HTTPS)
- Gerenciamento local/remoto baseado em CLI (Telnet, SSH)
- SNMP v2c/v3
- Armadilha de SNMP
- Atualização de firmware
- Fazer backup de/Restaurar configuração
- Registro de eventos
- Log de autenticação
- Reinicialização
- Restaurar para padrões de fábrica
- Teste de ping
- Rastreamento
- Controle de LED

Frequência

- FCC: 2.412 - 2.462GHz
- ETSI: 2.412 - 2.472GHz
- IC: 2.412 - 2.462GHz

Canais wireless

- FCC: 1-11
- ETSI: 1-13

Modulação

- 802.11b: DBPK, DQPSK, CCK com DSSS
- 802.11g/n: BPSK, QPSK, 16-QAM, 64-QAM com OFDM

Protocolo de acesso à mídia

- CSMA/CA com ACK

Ganho da Antena

- Antena setorial interna de 10 dBi

Potência de saída de wireless

- 802.11b: FCC: 26 dBm (máx) / CE: 10,4 dBm (máx) / IC: 26 dBm (máx) @ 11Mbps
- 802.11g: FCC: 25 dBm (máx) / CE: 10,5 dBm (máx) / IC: 25 dBm (máx) @ 54Mbps
- 802.11n: FCC: 28 dBm (máx) / CE: 10,6 dBm (máx) / IC: 28 dBm (máx) @ 150Mbps
- 802.11n: FCC: 27 dBm (máx) / CE: 10,6 dBm (máx) / IC: 27 dBm (máx) @ 300Mbps

Sensibilidade de recepção

- 802.11b: -88 dBm (típico) @ 11 Mbps
- 802.11g: -74 dBm (típico) @ 54 Mbps
- 802.11n: -71 dBm (típico) @ 150 Mbps
- 802.11n: -69 dBm (típico) @ 300 Mbps

Potência

- Input: 100 – 220V AC, 50/60Hz, 0.5A
- Saída: 12V DC, 1A injetor PoE proprietário / passivo
- Consumo máximo: 6,6W

Temperatura de operação

- -22° – 60° C (-7.6° – 140° F)

Umidade de operação

- Máx. 99% sem condensação

Certificações

- FCC
- CE
- IC

Dimensão

- 195 x 118 x 61 mm (7,6 x 4,6 x 2,4 pol.)
- Peso
- 304g (10,7 libras)

Garantia

- 3 anos

Conteúdo da embalagem

- TEW-740APBO
- Guia de Instalação Rápido
- Adaptador de energia (12 VCC, 1 A)
- Injetor PoE proprietário/passivo
- Fio aterrando
- Montagem do Hardware

* A cobertura wireless efetiva pode variar dependendo da potência da saída do ganho e do alinhamento da antena, da sensibilidade de recepção e da interferência de rádio do dispositivo wireless. Além disso, fatores ambientais como condições meteorológicas, obstáculos físicos e outras considerações podem afetar o desempenho. Para obter resultados ideais, recomendamos consultar um instalador profissional para a inspeção do local, precauções de segurança e instalação adequada.

** Para obter a distância PoE ideal do injetor PoE ao ponto de acesso sem fio, recomenda-se usar um cabo Cat 5e ou superior e conectar a fonte de alimentação do injetor diretamente a uma tomada elétrica. Evite usar filtros de linha ou um protetor contra surtos.

20675 Manhattan Place • Torrance • CA 90501 • USA • T: 1-888-326-6061 • F: 1-310-961-5511 • intlsales@trendnet.com • www.TRENDnet.com

A TRENDnet é uma marca registrada. Outras marcas e nomes de produtos são marcas dos seus respectivos titulares. A informação fornecida neste documento pertence aos produtos da TRENDnet e está sujeita a modificação a qualquer momento, sem aviso. Para informação mais recente de produtos por favor visite <http://www.trendnet.com> Copyright © TRENDnet. Todos os direitos reservados.

Atualizado: 7/9/2020