



10 дБи наружная точка доступа PoE TEW-738APBO (v1.0R)

- Создание беспроводной сети от здания к зданию N300 (2,4 ГГц)
- Поддержка режимов точки доступа (AP), беспроводной системы распределения (WDS), Repeater и CPE + AP
- Алюминиевый корпус класса IP67
- Встроенная 10 дБи направленная секторная антенна

Внешняя точка доступа TRENDnet 10 dBi, модель TEW-738APBO, обеспечивает беспроводное соединение между зданиями N300. Решение различных задач облегчает наличие нескольких режимов: точка доступа (AP), беспроводная система распределения (WDS), повторитель и CPE + AP. К прочному алюминиевому корпусу класса IP67 прилагаются крепления для монтажа на стену или мачту.

Производительность



Поддержка нескольких режимов

Поддержка режимов точки доступа (AP), беспроводной системы распределения (WDS), режимов WDS + AP и CPE + AP



Беспроводной стандарт N300 (2,4 ГГц)

Совместимость с технологией 802.11n/g/b (2,4 ГГц) со скоростью передачи данных до 300 Мбит/с*



Для наружного применения

Прочный алюминиевый корпус, устойчивый к погодным условиям, класса IP67



Направленная антенна

Встроенная 10 дБи направленная антенна



Power over Ethernet (PoE)

Поставляется с фирменным PoE-инжектором, с помощью которого к устройству можно подключить коммутатор без поддержки PoE



Журнал

Журнал событий в режиме реального времени и ведение статистики помогают устранять неполадки



Криптографическая защита

Поддержка типов шифрования вплоть до WPA2



Несколько SSID

Создает до семи дополнительных SSID



Совместимость

Совместима с беспроводными устройствами предыдущих моделей

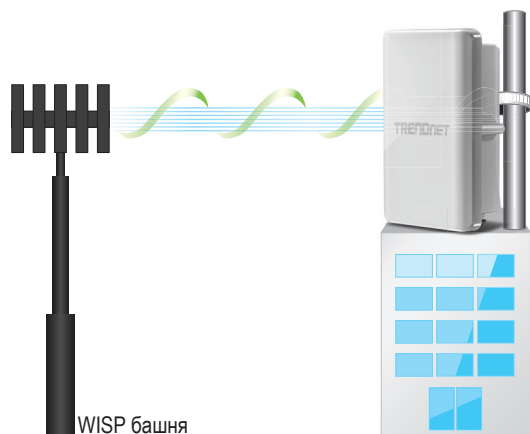


Элементы крепления

Элементы крепления для монтажа на мачту или стену входят в комплект

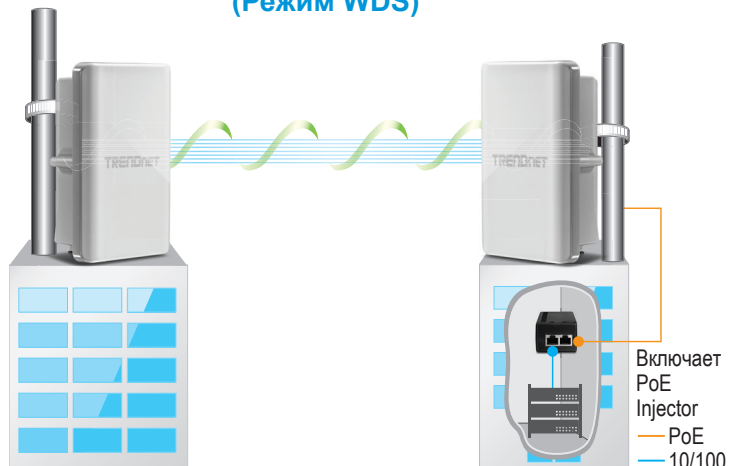
Сетевое решение

Беспроводной интернет (Режим CPE)



Строительно-на-билдинг (Режим WDS)

или



Характеристики

Стандарты

- IEEE 802.3
- IEEE 802.3u
- IEEE 802.1d
- IEEE 802.1p
- IEEE 802.1Q
- IEEE 802.1X
- IEEE 802.11d
- IEEE 802.11e
- IEEE 802.11f
- IEEE 802.11h
- IEEE 802.11i
- IEEE 802.11b
- IEEE 802.11g
- IEEE 802.11n (2,4 ГГц до 300 Мбит/с)

Интерфейс устройства

- 1 x 10/100 Мбит/с (оригинальный PoE) порт**
- Кнопка сброса настроек
- Светодиодные индикаторы

Особенности

- Защита от погодных условий (класс IP67)
- 802.1Q VLAN для каждого SSID
- Поддержка DDNS для dyn.com, dhs.org, osd, tzo.com
- Планирование включения/выключения радиосигнала

Контроль доступа

- Типы шифрования: WEP, WPA/WPA2-PSK, WPA/WPA2-RADIUS
- Брандмауэр (режим CPE): NAT, виртуальный сервер, DMZ host, PPTP/L2TP/IPsec VPN passthrough
- Контроль доступа: Фильтр MAC-, IP-адресов, Client Isolation второго уровня, ограничения доступа для каждого SSID
- 802,1Q VLAN

QoS

- WMM
- Diffserv (DSCP), ToS
- 802.1p, CoS

Режимы:

- Точки доступа (AP)
- Беспроводная система распределения (WDS)
- Повторитель
- CPE + AP (WISP)

SSID

- До 8 SSID

Типы подключений (режим CPE)

- Динамический IP-адрес (DHCP)
- Статический IP-адрес (фиксированный)
- PPPoE (динамический и статический IP-адреса)
- PPTP (динамический и статический IP-адреса)

Управление/мониторинг

- Локальное/удаленное управление через web-интерфейс (HTTP, HTTPS)
- Локальное/удаленное управление через командную строку (Telnet, SSH)
- SNMP v1, v2c, v3
- Ловушка SNMP
- MIB II
- Обновление прошивки
- Резервное копирование/восстановление конфигурации
- Журнал событий
- Перегрузка
- Восстановление параметров по умолчанию
- Ping-тест
- Ping Watchdog

Маршрутизация

- Статическая
- Динамическая (RIP v1, 2, OSPF)

Частота

- FCC (США): 2,412 - 2,462 ГГц
- ETSI (Европа): 2,412 - 2,472 ГГц

Каналы беспроводной связи

- FCC (США): 1-11
- ETSI (Европа): 1-13

Модуляция

- 802.11b: DBPK, DQPSK, CCK и DSSS
- 802.11g/n: BPSK, QPSK, 16-QAM, 64-QAM и OFDM

Протокол доступа к среде передачи данных

- CSMA/CA и ACK

Коэффициент усиления антенны

- 10 дБи внутренняя секторная антенна

Выходная мощность сигнала

чувствительность приема

- 802.11b: FCC/ETSI: FCC (США): 28 дБм (макс.), ETSI (Европа): 10,6 дБм (макс.)/-88 дБм (стандарт) при скорости 11 Мбит/с
- 802.11g: FCC/ETSI: FCC (США): 27 дБм (макс.), ETSI (Европа): 10,7 дБм (макс.)/-74 дБм (стандарт) при скорости 54 Мбит/с
- 802.11n: FCC/ETSI: FCC (США): 28 дБм (макс.), ETSI (Европа): 10,7 дБм (макс.)/-69 дБм (стандарт) при скорости 300 Мбит/с

ЭИИМ

- FCC: до 38 дБм (со встроенной 10 дБи антенной)
- ETSI: до 20 дБм (со встроенной 10 дБи антенной)

Питание

- Входная мощность: 100 – 220 В, 50 - 60 Гц, 0,6 А
- Выходная мощность: 48 В, 0,5 А
- Потребляемая мощность: 22 Вт (макс.)

Рабочая температура

- -30 - 60° C (-22 - 140° F)

Влажность

- Макс. 99% без-конденсата

Сертификаты

- CE
- FCC

Размеры

- 215 x 122 x 66 мм (8,5 x 4,8 x 2,6 дюйма) (без учета крепежных кронштейнов)

Вес

- 0,8 кг (1,8 фунта)

Гарантия

- 3 года ограниченная

В комплект входит

- TEW-738APB0
- Компакт-диск с руководством пользователя
- Многоязычное руководство по установке
- Элементы крепления
- Патентованный POE-инжектор
- Водонепроницаемый разъем RJ-45 (сетевой кабель в комплект не входит)
- Блок питания (48 В, 0,5 А)

* Эффективное покрытие беспроводной сети может варьироваться в зависимости от выходной мощности беспроводного устройства, коэффициента усиления антенны, расположения антенны, чувствительности приема и радиопомех. Кроме того, такие факторы окружающей среды, как погодные условия, физические препятствия и другие обстоятельства могут влиять на производительность. Для получения оптимальных результатов мы рекомендуем проконсультироваться с профессиональным установщиком для осмотра места установки, проверки мер безопасности и правильного монтажа.

** Рекомендованная максимальная длина кабеля для PoE - 70 метров

