



Access Point PoE 10 dBi da esterno TEW-738APBO (v1.0R)

- Collegamento in rete Wireless N300 tra edifici (2.4 GHz)
- Supporta le modalità Access Point (AP), Wireless Distribution System (WDS), Ripetitore e CPE + AP
- Involucro in alluminio con protezione IP67
- Antenna settoriale integrata 10 dBi

L'Access point PoE 10 dBi da esterno di TRENDnet, modello TEW-738APBO, permette la connettività Wireless N300 da edificio ad edificio. Molteplici scenari di installazione sono possibili con le modalità Access Point (AP), Wireless Distribution System (WDS), Ripetitore e CPE + AP. Il robusto involucro in alluminio IP67 è corredato delle minuterie di montaggio a muro e su palo.

Prestazioni



Supporto multi-modalità

Supporta le modalità Access Point (AP), Wireless Distribution System (WDS), WDS + AP e CPE + AP



Wireless N300 (2.4 GHz)

Conforme alla tecnologia 802.11n/g/b (2.4 GHz) con velocità dati fino a 300 Mbps*



Specifico per esterno

Involucro resistente in alluminio con grado di protezione atmosferica IP67



Antenna direzionale

Antenna direzionale integrata 10 dBi



Alimentazione su Ethernet (PoE)

Comprende un iniettore PoE proprietario, in modo da potersi collegare ad un normale switch non PoE



Logs

I log in tempo reale e le statistiche aiutano la diagnostica



Wireless crittografato

Supporto per la crittografia wireless fino a WPA2



SSID multipli

Si possono creare fino a sette SSID aggiuntivi



Compatibilità

Compatibile con dispositivi wireless di precedente generazione

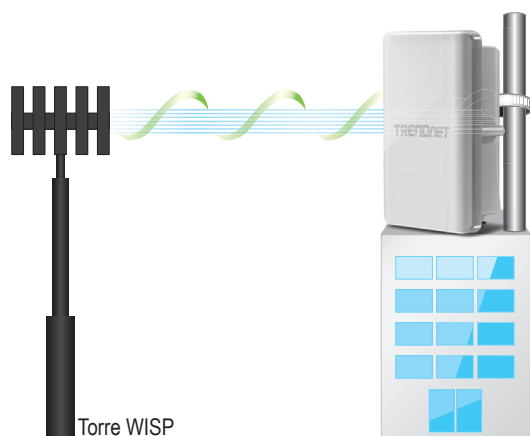


Accessori di montaggio

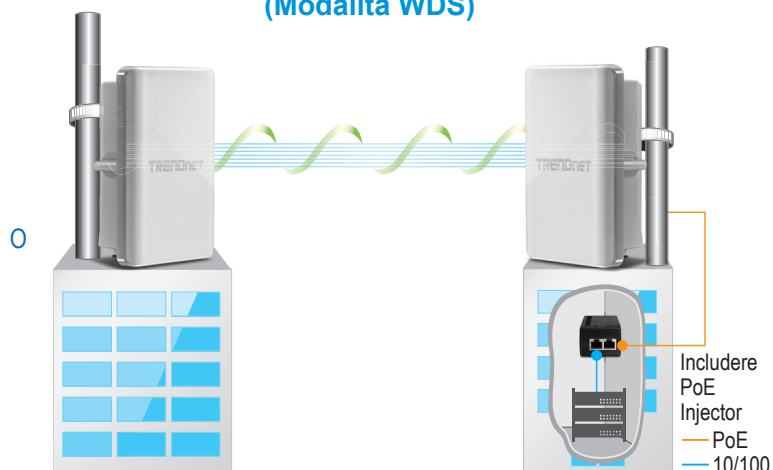
Sono incluse le minuterie per montaggio a muro e su palo

Soluzione della rete

Wireless Internet Service (Modalità CPE)



Edificio-to-edificio (Modalità WDS)



Specifiche

Standards

- IEEE 802.3
- IEEE 802.3u
- IEEE 802.1d
- IEEE 802.1p
- IEEE 802.1Q
- IEEE 802.1X
- IEEE 802.11d
- IEEE 802.11e
- IEEE 802.11f
- IEEE 802.11h
- IEEE 802.11i
- IEEE 802.11b
- IEEE 802.11g
- IEEE 802.11n (2.4 GHz fino a 300 Mbps)

Interfacce hardware

- 1 porta 10/100 Mbps (PoE proprietario)**
- Pulsante di reset
- Indicatori LED

Caratteristiche speciali

- Grado di protezione atmosferica IP67
- Assegnazione VLAN 802.1Q per SSID
- Supporto DDNS per dyn.com, dhs.org, osd, tzo.com
- Accensione programmata della radio

Controllo accesso

- Crittografia wireless: WEP, WPA/WPA2-PSK, WPA/WPA2-RADIUS
- Firewall (modo CPE): NAT, Virtual Server, DMZ Host, PPTP/L2TP/IPsec VPN Passthrough
- Controlli Accesso: MAC, filtro IP, Layer 2 Client Isolation, limitazione dei client per-SSID
- 802,1Q VLAN

QoS

- WMM
- Diffserv (DSCP)/ToS
- 802.1p/CoS

Modalità operative

- Access Point (AP)/ WDS + AP
- Wireless Distribution System (WDS)
- Ripetitore
- CPE + AP (WISP)

SSID

- Fino ad 8 SSIDs

Modalità di connessione internet (modo CPE)

- IP Dinamico (DHCP)
- IP Statico (Fisso)
- PPPoE (IP Dinamico/IP Statico)
- PPTP (IP Dinamico/IP Statico)

Gestione/monitoraggio

- Gestione locale/remota basata su web (HTTP, HTTPS)
- Gestione locale/remota basata su CLI (Telnet,SSH)
- SNMP v1/v2c/v3
- SNMP Trap
- MIB II
- Aggiornamento firmware
- Salva/ripristina configurazione
- Registrazione eventi
- Riavvio
- Ripristino della configurazione di fabbrica
- Ping test
- Ping Watchdog

Routing

- Statico
- Dinamico (RIP v1/2, OSPF)

Frequenza

- FCC: 2,412 – 2,462 GHz
- ETSI: 2,412 – 2,472 GHz

Canali wireless

- FCC: 1-11
- ETSI: 1-13

Modulazione

- 802.11b: DBPK, DQPSK, CCK con DSSS
- 802.11g/n: BPSK, QPSK, 16-QAM, 64-QAM con OFDM

Protocollo di accesso

- CSMA/CA con ACK

Guadagno d'antenna

- 10 dBi con antenna settoriale interna

Potenza di uscita wireless/sensibilità in Ricezione

- 802.11b: FCC/ETSI: FCC: 28 dBm (massimo), ETSI: 10,6 dBm (massimo)/-88 dBm (tipica) @ 11

Mbps

- 802.11g: FCC/ETSI: FCC: 27 dBm (massimo), ETSI: 10,7 dBm (massimo)/- 74 dBm (tipica) @ 54 Mbps
- 802.11n: FCC/ETSI: FCC: 28 dBm (massimo), ETSI: 10,7 dBm (massimo)/- 69 dBm (tipica) @ 300 Mbps

EIRP

- FCC: fino a 38 dBm (con l'antenna integrata 10 dBi)
- ETSI: fino a 20 dBm (con l'antenna integrata 10 dBi)

Alimentazione

- Ingresso: 100 – 220 V, 50 - 60 Hz, 0,6 A
- Uscita: 48 V, 0,5 A
- Consumo: 22 Watt massimo

Temperatura di esercizio

- -30 - 60° C (-22 - 140° F)

Umidità di esercizio

- Massimo 99% senza-condensa

Certificazioni

- CE
- FCC

Dimensioni

- 215 x 122 x 66 mm (8,5 x 4,8 x 2,6 in) (escluse staffe)

Peso

- 0,8 kg (1,8 lbs.)

Garanzia:

- 3 anni limitata

Contenuto della confezione

- TEW-738APBO
- CD-ROM (Guida Utente)
- Guida di Installazione Rapida Multilingua
- Accessori di Montaggio
- Iniettore PoE Proprietario
- Connettore RJ-45 stagno (Cavo di rete non incluso)
- Alimentatore (48 V, 0,5 A)

* La copertura wireless effettiva può variare in funzione della potenza di uscita del dispositivo, del guadagno d'antenna, dell'allineamento d'antenna, della sensibilità in ricezione e delle interferenze radio. Inoltre i fattori ambientali, quali le condizioni atmosferiche, gli ostacoli fisici, ed altre considerazioni possono alterare le prestazioni. Per ottenere risultati ottimali raccomandiamo di consultare un installatore professionale per il sopralluogo, le precauzioni di sicurezza e la corretta installazione.

**La lunghezza del cavo PoE raccomandata è di 70 m.

