



Quick Installation Guide



TEW-641PC
TEW-643PI
H/W: V1.0R

Table of Contents

Français	1
1. Avant de commencer	1
2. Procéder à l'installation	2
3. Utilisation de l'adaptateur sans fil	6
Troubleshooting	8

1. Avant de commencer



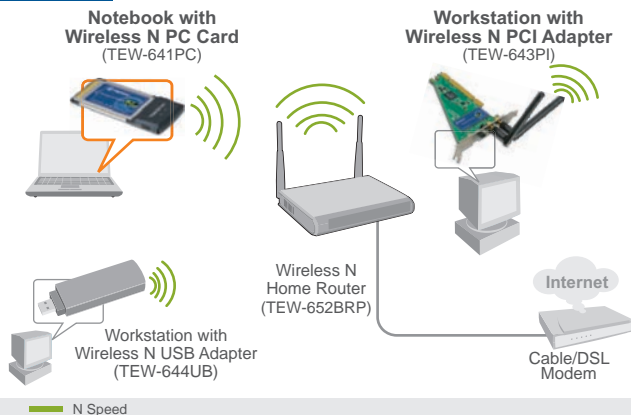
Contenu de l'emballage

- TEW-641PC/TEW-643PI
- CD-ROM avec le pilote et l'utilitaire
- Guide d'installation rapide en plusieurs langues
- 2 antennes amovibles 2dbi (TEW-643PI uniquement)

Configuration du système

- Logement pour carte Bus 32-bit de type II (TEW-641PC)
- Logement PCI 32-bit 2.2 (TEW-643PI)
- Lecteur de CD-ROM
- Microprocesseur : Intel Pentium 300 MHz ou supérieur /800MHz ou supérieur (Windows Vista)
- Mémoire: 256 MB ou supérieur/ 512 MB ou supérieur (Windows Vista)
- Windows 2000/XP/Vista

Application



2. Procéder à l'installation

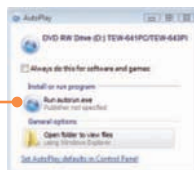
Important ! N'INSTALLEZ PAS l'adaptateur PCI dans l'ordinateur avant qu'on ne vous le demande.

Utilisateurs Windows

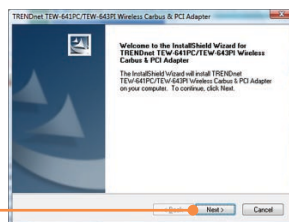
1. Insérez le **CD-ROM avec l'utilitaire et le pilote** dans le **lecteur** de CD-ROM de votre ordinateur et cliquez ensuite sur **Install Utility** (Installer l'utilitaire)



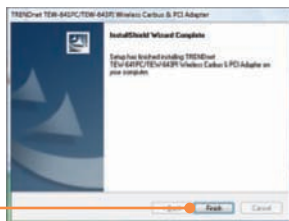
2. Cliquez sur **Run autorun.exe** (Windows Vista uniquement).



3. Suivez les instructions de l'**écran de l'assistant d'installation** et cliquez ensuite sur **Next** (Suivant).



4. Cliquez ensuite sur **Terminer (Finish)**.



Remarque : Veuillez consulter la partie du mode d'emploi de votre ordinateur traitant de l'installation de matériel. Poursuivez ensuite avec la partie adéquate ci-dessous.

TEW-641PC

5. Eteignez votre ordinateur.



6. Insérez fermement la carte PC dans son logement, **démarrez** ensuite l'ordinateur et attendez que le bureau Windows apparaisse.



7. Poursuivez par l'étape 11.

TEW-643PI

8. Eteignez votre ordinateur.

9. Ouvrez le boîtier de votre ordinateur.

10. Insérez fermement la carte PC dans son logement, fixez l'antenne fournie, **démarrez** ensuite l'ordinateur et attendez que le bureau Windows apparaisse.

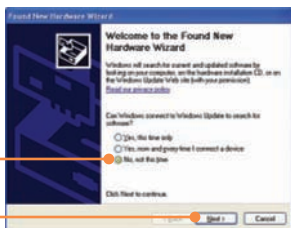


Windows Vista/2000

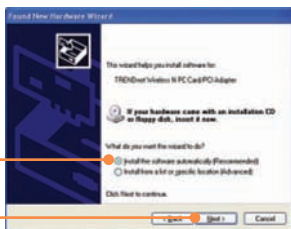
11. Windows Vista/2000 détecteront et installeront automatiquement les pilotes appropriés.

Windows XP

12. L'**assistant nouveau matériel détecté** apparaîtra, sélectionnez **Non** et cliquez ensuite sur **Next** (Suivant).



13. Sélectionnez **Install the software automatically** (Installer le logiciel automatiquement) et cliquez sur **Next** (Suivant).



14. Cliquez sur **Finish** (Terminer).



L'installation est maintenant complète.

Si vous désirez des informations détaillées sur la configuration et les paramètres avancés du TEW-641PC/TEW-643PI, veuillez consulter la rubrique Dépannage, le guide de l'utilisateur sur CD-ROM ou le site Internet de Trendnet sur <http://www.trendnet.com>.

3. Utilisation de l'adaptateur sans fil

Remarque :

1. L'utilitaire de configuration Windows XP sans fil Zéro doit être préalablement désactivé comme indiqué dans les étapes 1 et 2. S'il est déjà désactivé, poursuivez par l'étape 3.
2. Pour Windows 2000/Vista, poursuivez à partir de l'étape 3

1. Ouvrez le **Panneau de configuration** et double cliquez sur l'icône **Connexions réseau**. Faites un clic droit sur l'icône **Connexion réseau sans fil** et cliquez sur **Propriétés**.



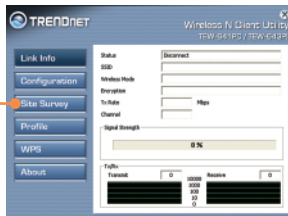
2. Cliquez sur l'onglet **Réseaux sans fil**, décochez **Utiliser Windows pour configurer mes paramètres réseau sans fil** et cliquez ensuite sur **OK**.



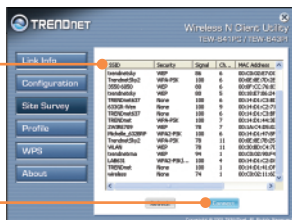
3. Double-cliquez sur l'icône de l'ordinateur **sans fil** de votre barre d'état système.



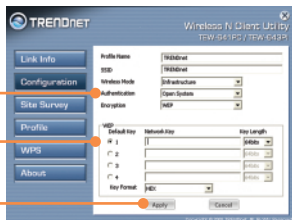
4. Cliquez sur **Site Survey** (Etude du site).



5. Sélectionnez le **SSID** correspondant à votre point d'accès sans fil et cliquez sur **Connexion**.



6. Si le cryptage est activé sur votre réseau sans fil, les types d'**Authentification** et de **cryptage** corrects seront automatiquement sélectionnés. Saisissez la clé de cryptage et cliquez sur **Appliquer**.



La configuration sans fil est à présent terminée.

Si vous désirez des informations détaillées sur la configuration et les paramètres avancés du TEW-641PC/TEW-643PI, veuillez consulter la rubrique Dépannage, le guide de l'utilisateur sur CD-ROM ou le site Internet de Trendnet sur <http://www.trendnet.com>.

Enregistrez votre produit

Afin d'être sûr de recevoir le meilleur niveau de service clientèle et le meilleur support possibles, veuillez prendre le temps d'enregistrer votre produit en ligne sur:

www.trendnet.com/register

Nous vous remercions d'avoir choisi Trendnet

Q1: I inserted the Utility & Driver CD-ROM into my computer's CD-ROM Drive and the installation menu does not appear automatically. What should I do?

A1: If the window does not appear automatically, click **Start**, click **Run**, and type **D:\autorun** where "D" in "D:\autorun.exe" is the letter assigned to your CD-ROM Drive, and then press the ENTER key on your keyboard.

Q2: I completed all the steps in the quick installation guide, but my Wireless PC Adapter is not connecting to my access point. What should I do?

A2: First, verify that the Network Name (**SSID**) matches your wireless router or access point's Network Name (**SSID**). Second, please check with your network administrator for security key in order to access a secured wireless access point or router. Please refer to the User's Guide for more information regarding wireless network security. Third, check your TCP/IP properties to ensure that Obtain an IP address automatically is selected. Fourth, double-click the Wireless Configuration Utility icon, click Site Survey and then click Refresh. Check to see if there are any available wireless networks listed.

Q3: Windows is unable to recognize my hardware. What should I do?

A3: Make sure your computer meets the minimum requirements as specified in Section 1 of this quick installation guide. Also, you must install the wireless configuration utility BEFORE you physically install your network card. Lastly, move the Wireless Adapter to a different PCI/PC Card Slot.

Q4: I cannot open the wireless configuration utility. What should I do?

A4: Access your device manager to make sure the adapter is installed properly. If you see a networking device with a yellow question mark or exclamation point, you will need to reinstall the device and/or the drivers. To access your device manager, right-click My Computer, click Properties, click the Hardware tab, and then click Device Manager.

If you still encounter problems or have any questions regarding the TEW-641PC/TEW-643PI, please refer to the User's Guide included on the Utility & Driver CD-ROM or contact TRENDnet's Technical Support Department.

Certifications

This equipment has been tested and found to comply with FCC and CE Rules.

Operation is subject to the following two conditions:

- (1) This device may not cause harmful interference.
- (2) This device must accept any interference received. Including interference that may cause undesired operation.



Waste electrical and electronic products must not be disposed of with household waste. Please recycle where facilities exist. Check with your Local Authority or Retailer for recycling advice.



NOTE: THE MANUFACTURER IS NOT RESPONSIBLE FOR ANY RADIO OR TV INTERFERENCE CAUSED BY UNAUTHORIZED MODIFICATIONS TO THIS EQUIPMENT. SUCH MODIFICATIONS COULD VOID THE USER'S AUTHORITY TO OPERATE THE EQUIPMENT.

ADVERTENCIA

En todos nuestros equipos se mencionan claramente las características del adaptador de alimentación necesario para su funcionamiento. El uso de un adaptador distinto al mencionado puede producir daños físicos y/o daños al equipo conectado. El adaptador de alimentación debe operar con voltaje y frecuencia de la energía eléctrica domiciliar existente en el país o zona de instalación.



Product Warranty Registration

Please take a moment to register your product online.
Go to TRENDnet's website at <http://www.trendnet.com/register>

TRENDnet[®]
20675 Manhattan Place
Torrance, CA 90501
USA