

# TRENDnet<sup>®</sup>



---

## Quick Installation Guide TEW-638APB (V3.02)

# Table of Content

---

## **1 Español**

1. Antes de Iniciar
2. Instalación del hardware

# 1. Antes de comenzar

---

## Contenido del paquete

- TEW-638APB
- Guía de instalación rápida multilingüe
- CD-ROM (herramienta y guía del usuario)
- Adaptador de alimentación (12V DC, 0.5A)
- Cable de red (0.6mts / 2pies)

## Minimum Requirements

- Un navegador Web como Internet Explorer (6 o super), Firefox 2.0 (ó superior), Opera, Chrome, Safari
- Un ordenador con adaptador de red o un adaptador inalámbrico instalado correctamente
- Enrutador con un puerto para redes LAN
- Un servidor DHCP disponible, los enrutadores tienen por lo general un servidor DHCP integrado

## 2. Instalación del Hardware

### Nota:

1. Busque una localización óptima para el Punto de Acceso. El mejor lugar para el Punto de Acceso se encuentra normalmente en el centro de su red inalámbrica.
2. Deshabilite cualquier programa antivirus o firewall (cortafuegos) antes de empezar la instalación de hardware.

### Para usuarios de Windows

1. Introduzca el CD-ROM del de la herramienta en la unidad de CD-ROM de su PC.
2. Haga clic en **Run Setup.exe**. (Windows 7/Vista).



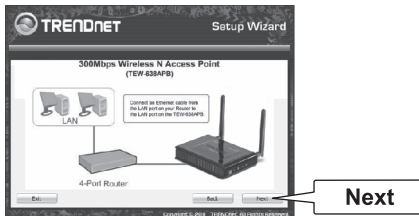
3. Haga clic en **Setup Wizard** (Asistente de configuración).



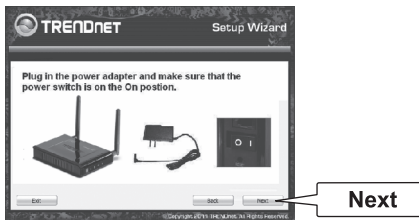
4. Haga clic en **I accept the terms in the license agreement** (Acepto los términos de este acuerdo de licencia), y haga clic en **Next** (Siguiente).



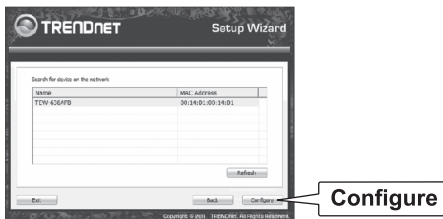
5. Conecte el cable RJ45 suministrado desde el puerto LAN de su enrutador a un puerto LAN del TEW-638APB. Luego, haga clic en **Next** (Siguiente).



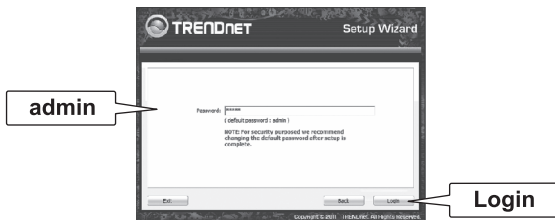
6. Conecte un cable RJ-45 desde el puerto LAN de su enrutador al puerto Ethernet de su PC.
7. Conecte el adaptador de alimentación al punto de acceso y luego a una toma de corriente. Luego haga clic en **Next** (Siguiente).



8. Seleccione el TEW-638APB de la lista y, a continuación, haga clic en **Configure** (configurar).

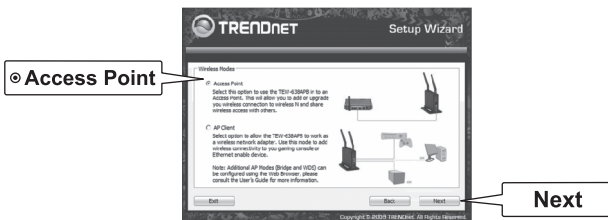


9. Escriba la contraseña y entonces haga clic en **Login** (Conectarse). La contraseña predeterminada es **admin**.

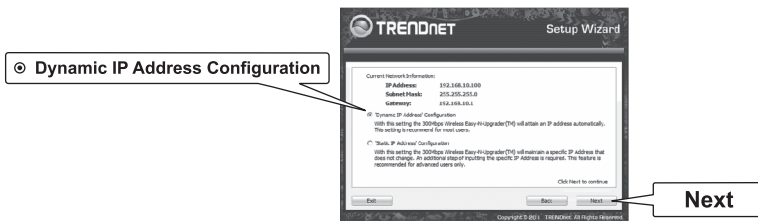


10. Seleccione un **Punto de acceso** y luego haga clic en **Next** (Siguiete)

**Nota:** Para la configuración de Cliente AP, consulte la Guía del usuario para instrucciones paso a paso. Puede encontrar la Guía del usuario en el CD-ROM de este producto.



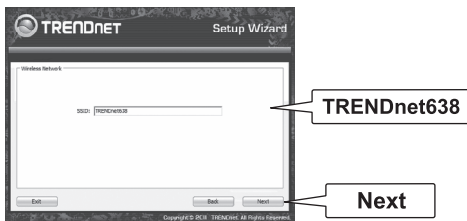
11. Seleccione **Dynamic IP Address Configuration** (Configurar dirección IP dinámica) y luego haga clic en **Configure** (Configurar).



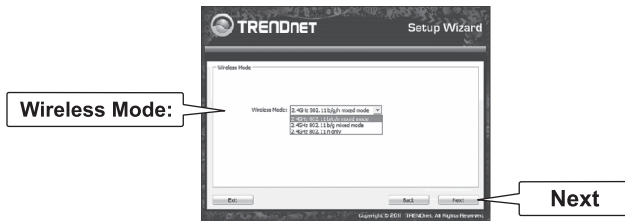
12. Seleccione **Manual Setup** (Configuración manual) y después haga clic en **Next** (siguiente).



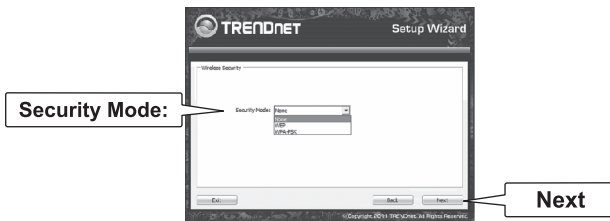
13. Introduzca un SSID y haga en **Next** (siguiente). El SSID predeterminado es **TRENDnet638**. El SSID es el nombre de la red inalámbrica de su red inalámbrica (por ejemplo, enrutador inalámbrico o punto de acceso). Introduzca un único SSID. Elija algo que pueda identificar con facilidad cuando busque una red inalámbrica disponible



14. Seleccione el **Modo inalámbrico** (Wireless Mode) deseado y después pulse **Next** (Siguiente).

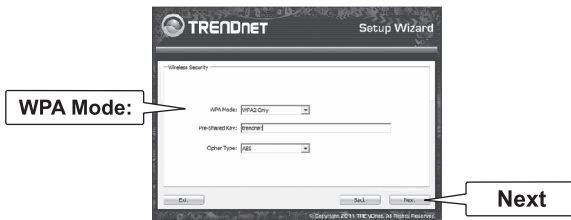


15. Seleccione un **Modo de Seguridad** y, a continuación, haga clic en **Next**.



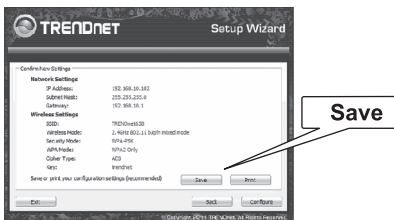
### **Nota:**

1. Para proteger su red de cualquier acceso no autorizado se le recomienda habilitar la encriptación inalámbrica
  2. Los ejemplos que se muestran a continuación son para la seguridad WPA2-PSK (AES). Si selecciona WPA-PSK o WPA2-PSK, compruebe que sus adaptadores inalámbricos son compatibles con WPA o WPA2. Si sus adaptadores inalámbricos no son compatibles con WPA o WPA2, entonces seleccione WEP.
  3. El cifrado WEP es compatible únicamente velocidades de hasta 54Mbps con 802.11b/g.
  4. Tan pronto se active la encriptación en el enrutador, cada PC y dispositivo inalámbrico deberá configurarse con la misma clave de encriptación.
16. Seleccione el modo WPA deseado, luego introduzca los caracteres de la clave precompartida y después haga clic en **Next** (Siguiente). Para WPA-PSK o WPA2-PSK, la clave precompartida debe tener entre 8 y 63 caracteres ASCII o 64 caracteres HEX. Asegúrese de copiar la clave precompartida. Usted necesitará la clave pre compartida cuando configure su adaptador inalámbrico.

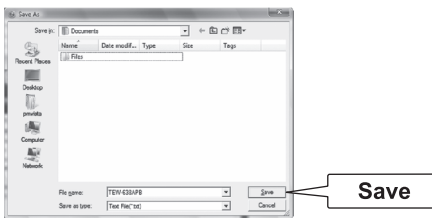




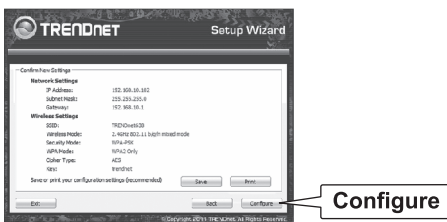
17. Haga clic en **Save** (opcional). Esto guarda los parámetros de configuración en un archivo, que puede volver a subir cuando sea necesario.



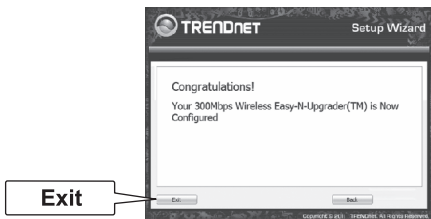
18. Asigne un nombre al fichero y, después, haga clic en **Save** (guardar) (opcional)



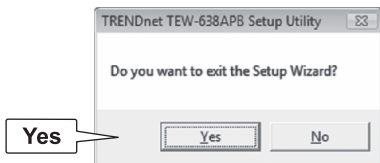
19. Haga clic en **Configure** (configurar). para aplicar las configuraciones.



20. Haga clic en **Exit**.



21. Haga clic en **Yes** (Sí) para salir.



22. Conecte la antena desmontable de 2dBi al TEW-638APB.



**Nota:**

Para conectar una computadora inalámbrica a la unidad TEW-638APB, por favor refiérase a la primera pregunta en la sección de solución de problemas.

## Certifications

This device complies with Part 15 of the FCC Rules.

Operation is subject to the following two conditions:

(1) this device may not cause harmful interference, and

(2) this device must accept any interference received.

Including interference that may cause undesired operation.



Waste electrical and electronic products must not be disposed of with household waste. Please recycle where facilities exist. Check with your Local Authority or Retailer for recycling advice.

## Technical Support

If you have any questions regarding the product installation, please contact our Technical Support.

Toll free US/Canada: **1-866-845-3673**

Regional phone numbers available at [www.trendnet.com/support](http://www.trendnet.com/support)

## TRENDnet

20675 Manhattan Place  
Torrance, CA 90501  
USA

Applies to PoE Products Only: This product is to be connected only to PoE networks without routing to the outside plant.

## Note

The Manufacturer is not responsible for any radio or TV interference caused by unauthorized modifications to this equipment. Such modifications could void the user's authority to operate the equipment.

## Advertencia

En todos nuestros equipos se mencionan claramente las características del adaptador de alimentación necesario para su funcionamiento. El uso de un adaptador distinto al mencionado puede producir daños físicos y/o daños al equipo conectado. El adaptador de alimentación debe operar con voltaje y frecuencia de la energía eléctrica domiciliar existente en el país o zona de instalación.

## Product Warranty Registration

Please take a moment to register your product online. Go to TRENDnet's website at: [www.trendnet.com/register](http://www.trendnet.com/register)