

TRENDnet[®]



Quick Installation Guide TEW-638APB (V3.02)

Table of Content

1 Deutsch

1. Bevor Sie Anfangen
2. Installation der Hardware

1. Packungsinhalt

Package Contents

- TEW-638APB
- Mehrsprachige Installationsanleitung
- CD-ROM (Dienstprogramm und Bedienungsanleitung)
- Netzteil (12V Gleichstrom, 0.5A)
- Netzkabel (0.6m / 2ft.)

Mindestanforderungen

- Webbrowser wie der Internet Explorer (6 oder super), Firefox (2.0 oder höher), Opera, Chrome, Safari
- Computer mit korrekt installiertem Netzwerk- oder drahtlosem Netzwerkkadapter
- Router mit einem freien LAN-Port
- Ein verfügbarer DHCP-Server (in Routern ist normalerweise ein DHCP-Server integriert)

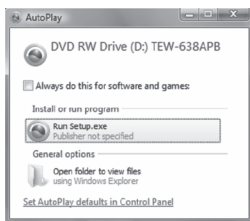
2. Installation der Hardware

Hinweis:

1. Suchen Sie nach einem optimalen Einsatzort für den Access Point. Der beste Standort eines Access Points liegt normalerweise im Zentrum Ihres drahtlosen Netzwerks.
2. Deaktivieren Sie Ihre Antivirus- und Firewall-Programme, bevor Sie die Hardware-Installation beginnen.

Für Benutzer von Windows

1. Legen Sie die Dienstprogramm-CD in das CD-ROM-Laufwerk Ihres Computers.
2. Klicken Sie auf **Run Setup.exe** (setup.exe ausführen) (Windows 7/Vista).



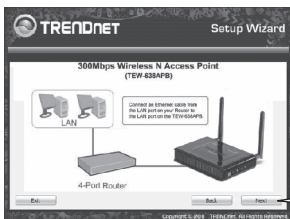
3. Klicken Sie dann auf **Setup Wizard** (Installationsassistent).



4. Markieren Sie **I accept the terms in the License Agreement** (Ich akzeptiere die Bedingungen des Lizenzvertrags) und klicken Sie auf Next (Weiter).

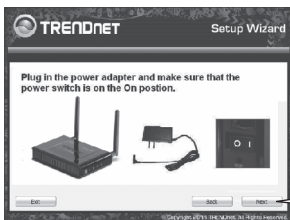


5. Verbinden Sie einen LAN-Port Ihres Routers über das mitgelieferte RJ-45-Kabel mit dem LAN Port des TEW-638APB. Klicken Sie dann auf **Next** (Weiter).



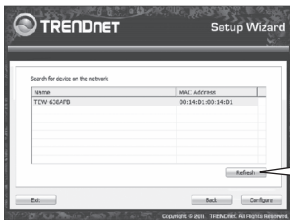
Next

6. Verbinden Sie einen LAN-Port des Routers über ein RJ-45-Kabel mit dem Ethernet-Port Ihres Computers.
7. Verbinden Sie das Netzteil mit dem Access Point und stecken Sie es in eine Steckdose. Klicken Sie dann auf **Next** (Weiter).



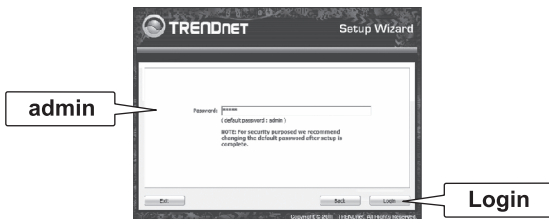
Next

8. Wählen Sie den TEW-638APB aus der Liste aus und klicken Sie auf **Configure** (Konfigurieren).



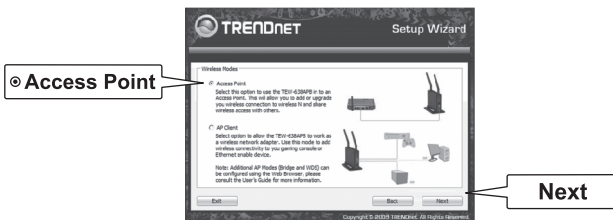
Configure

9. Geben Sie Ihr Kennwort ein und klicken Sie auf **Login** (Anmelden). Standardmäßig lautet das Kennwort **admin**.

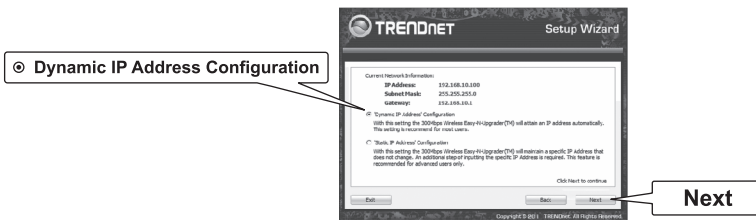


10. Markieren Sie **Access Point** und klicken Sie auf **Next** (Weiter).

Hinweis: Hinweise zur Einrichtung des AP Clients finden Sie in der Bedienungsanleitung auf der beiliegenden CD.



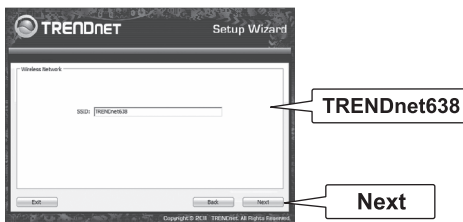
11. Markieren Sie **Dynamic IP Address Configuration** (Konfiguration der dynamischen IP-Adresse) und klicken Sie auf **Configure** (Konfigurieren).



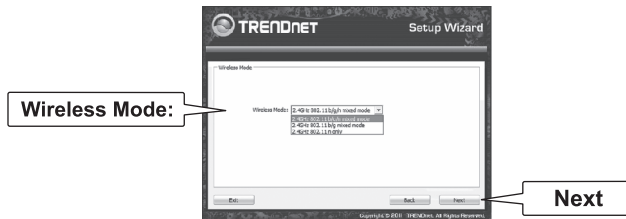
12. Markieren Sie **Manual setup** (Manuell einrichten) und klicken Sie auf **Next** (Weiter).



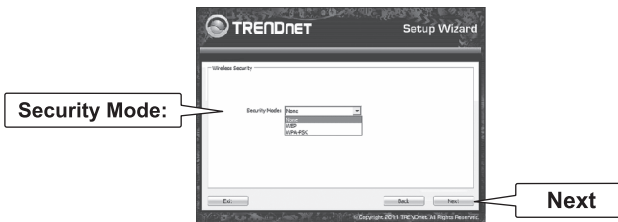
13. Geben Sie eine SSID ein und klicken Sie auf **Next** (Weiter). Standardmäßig lautet die SSID ist **TRENDnet638**. Die SSID ist der Name Ihres drahtlosen Netzwerks (z.B. des drahtlosen Routers oder Access Points). Geben Sie einen eindeutigen Namen ein. Verwenden Sie dabei keine Bezeichnung, an der Ihre Identität erkennbar ist, wie z.B. "Netzwerk Familie Meier". Sie sollten die Bezeichnung bei der Suche nach den verfügbaren drahtlosen Netzwerken selbst aber leicht erkennen können.



14. Wählen Sie den gewünschten **Wireless-Modus** aus und klicken Sie auf **Next** (Weiter).



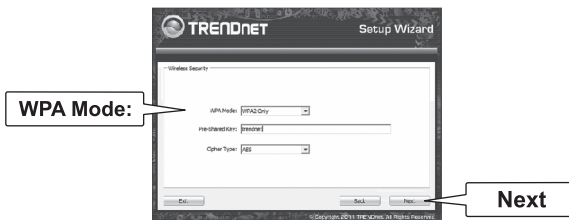
15. Wählen Sie einen Sicherheitsmodus aus und klicken Sie dann auf **Next** (Weiter).



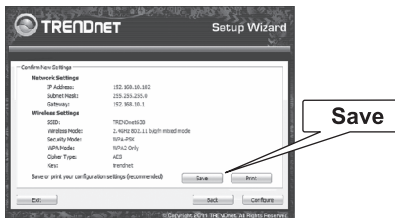
Hinweis:

1. Um Ihr Netzwerk vor unbefugten Zugriffen zu schützen, sollten Sie die drahtlose Verschlüsselung aktivieren.
2. Das folgende Beispiel gilt für die WPA2-PSK (AES)-Verschlüsselung. Wählen Sie WPA-PSK oder WPA2-PSK nur dann aus, wenn Ihre drahtlosen Adapter tatsächlich WPA bzw. WPA2 unterstützen. Markieren Sie andernfalls WEP.
3. Die WEP Verschlüsselung unterstützt nur 802.11b/g Geschwindigkeiten von bis zu 54 Mbps.
4. Wenn am Router eine Verschlüsselung aktiviert wird, müssen alle drahtlosen Computer und anderen Geräte mit dem gleichen Verschlüsselungsschlüssel versehen werden.

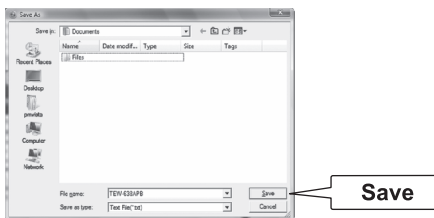
16. Wählen Sie den gewünschten **WPA**-Modus aus, geben Sie einen vorinstallierten Schlüssel ein und klicken Sie dann auf **Next** (Weiter). Für WPA-PSK und WPA2-PSK muss der vorinstallierte Schlüssel 8 bis 63 ASCII- bzw. 64 HEX-Zeichen lang sein. Notieren Sie sich den vorinstallierten Schlüssel. Sie benötigen den Pre-Shared Key, wenn Sie Ihren WLAN-Adapter (s) konfigurieren.



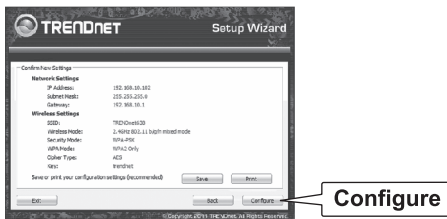
17. Klicken Sie auf **Save** (Speichern) (optional). Dadurch werden Ihre Konfigurationseinstellungen in einer Datei gespeichert, die bei Bedarf erneut geladen werden kann.



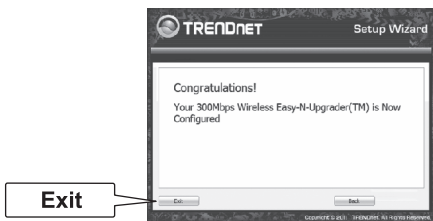
18. Geben Sie der Datei einen Namen und klicken Sie dann auf **Save** (Speichern).



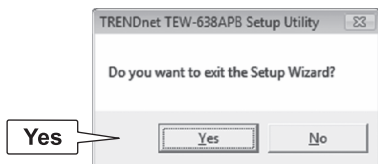
19. Klicken Sie auf **Configure** (Konfigurieren), um die Einstellungen zu übernehmen.



20. Klicken Sie auf **Exit**.



21. Klicken Sie zum Abschluss auf **Yes** (Ja).



22. Verbinden Sie die abnehmbare 2dBi-Antenne a mit dem TEW-638APB.



Hinweis:

Um einen Wireless-Computer mit dem TEW-638APB zu Verbindung, entnehmen Sie bitte weitere Informationenaus dem Abschnitt "Fehlerbehebung".

Certifications

This device complies with Part 15 of the FCC Rules. Operation is subject to the following two conditions:
(1) this device may not cause harmful interference, and
(2) this device must accept any interference received, including interference that may cause undesired operation.



Waste electrical and electronic products must not be disposed of with household waste. Please recycle where facilities exist. Check with your Local Authority or Retailer for recycling advice.

Technical Support

If you have any questions regarding the product installation, please contact our Technical Support.
Toll free US/Canada: **1-866-845-3673**
Regional phone numbers available at www.trendnet.com/support

TRENDnet

20675 Manhattan Place
Torrance, CA 90501
USA

Applies to PoE Products Only: This product is to be connected only to PoE networks without routing to the outside plant.

Note

The Manufacturer is not responsible for any radio or TV interference caused by unauthorized modifications to this equipment. Such modifications could void the user's authority to operate the equipment.

Advertencia

En todos nuestros equipos se mencionan claramente las características del adaptador de alimentación necesario para su funcionamiento. El uso de un adaptador distinto al mencionado puede producir daños físicos y/o daños al equipo conectado. El adaptador de alimentación debe operar con voltaje y frecuencia de la energía eléctrica domiciliar existente en el país o zona de instalación.

Product Warranty Registration

Please take a moment to register your product online. Go to TRENDnet's website at:
www.trendnet.com/register