



Quick Installation Guide  

TEW-624UB
3.01

Inhoudsopgave

Nederlandse	1
1. Voor u aan de slag gaat	1
2. Hoe installeren	2
3. De Wireless Adapter gebruiken	3
Problemen oplossen	5

1. Voor u aan de slag gaat



Inhoud van de verpakking

- TEW-624UB
- CD-ROM (Utility & Driver)
- Meertalige snel-installatiegids

Systemvereisten

- USB port: 2.0 of 1.1
- CD-ROM Drive

Ondersteunde Operating Systems	CPU	Geheugen
Windows 7 (32/64-bit)	1GHz of meer	1GB RAM of meer
Windows Vista (32/64-bit)	800MHz of meer	512MB RAM of meer
Windows XP (32/64-bit) / 2000	300MHz of meer	256MB RAM of meer

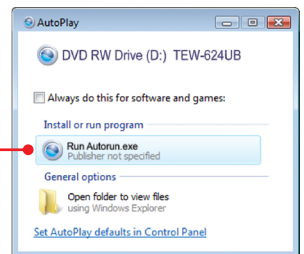
2. Hoe installeren

Belangrijk! Installeer de USB-adapter NIET op de computer voor u dat wordt gevraagd.

For Windows Users

1. Plaats de Utility & Driver CD-ROM in het CD-ROM station van uw computer.

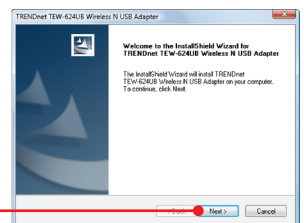
2. Klik op **Run Autorun.exe** (alleen Windows 7/Vista).



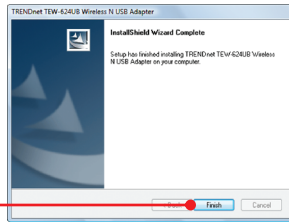
3. Klik op **Install Driver**.



4. Klik op **Next**. Volg nu de instructies van de InstallShield Wizard.



5. Klik op **Finish**.



6. Sluit de draadloze adapter aan op een vrije USB-poort van uw computer.



7. De drivers worden automatisch geïnstalleerd.

De installatie is hiermee afgesloten.

3

Problemen oplossen

1. Ik plaatste de Utility & Driver CD-ROM in het CD-ROM station van mijn computer, en het installatiemenu wordt niet automatisch zichtbaar. Wat nu?

1. Klik indien bij Windows 7 het installatiemenu niet automatisch zichtbaar wordt op het Windows-pictogram links beneden op het scherm, klik op het vak 'Programma's en bestanden zoeken', en voer 'D:\Autorun.exe' in, waarbij 'D' in 'D:\Autorun.exe' de letter is, toegewezen aan uw CD-ROM station, en druk op uw toetsenbord op **ENTER**.
2. Klik bij Windows Vista indien het installatiemenu niet automatisch zichtbaar wordt, op **Start**, klik op het vak **Start Search**, en voer D:\Autorun.exe in waarbij "D" in "D:\Autorun.exe" de letter is, toegewezen aan uw CD-ROM station, en druk op uw toetsenbord op de toets **ENTER**.
3. Klik bij Windows 2000/XP indien het installatiemenu niet automatisch zichtbaar wordt, op **Start**, klik op **Run**, en voer D:\Autorun.exe in waarbij "D" in "D:\Autorun.exe" de letter is, toegewezen aan uw CD-ROM station, en druk op uw toetsenbord op de toets **ENTER**.

2. Ik heb alle stappen uitgevoerd uit de installatie-snelgids, maar mijn Wireless USB-adapter maakt geen verbinding met mijn toegangspunt. Wat nu?

1. Controleer of de SSID overeenkomt met de SSID van uw draadloze router of toegangspunt.
2. Controleer samen met uw netwerkbeheerder de veiligheidssleutel, zodat u toegang krijgt tot een beveiligd draadloos toegangspunt of router. Zie de gebruikershandleiding voor meer informatie omtrent de veiligheid van een draadloze netwerk.
3. Controleer de eigenschappen van uw TCP/IP om na te gaan of het automatisch krijgen van een IP-adres geselecteerd is.
4. Dubbelklik op het Wireless Configuration Utility pictogram, klik op Site Survey en op Refresh om te controleren of er beschikbare draadloze netwerken worden vermeld.
5. Zie de tips over draadloos werken indien u problemen blijft ondervinden met de draadloze verbinding.

3. Windows herkent mijn hardware niet. Wat nu?

1. Controleer of uw computer voldoet aan de minimum eisen uit Hoofdstuk 1 van deze snel-installatiegids.
2. U moet de installatie van de Wireless Configuration Utility (zoals uitgevoerd in paragraaf 2) hebben uitgevoerd voor u de draadloze USB-adapter op uw computer aansluit.
3. Sluit de draadloze USB-adapter aan op een ander USB-slot van uw computer.

4. Ik kan de Wireless Configuration Utility niet openen. Wat nu?

Kijk in uw configuratiescherm om te controleren of de adapter correct geïnstalleerd is. Indien u een netwerkapparaat ziet met een geel vraag- of uitroepteken, moeten het apparaat en/of de drivers opnieuw geïnstalleerd worden. Klik om bij Windows 7/Vista naar het configuratiescherm te gaan met rechts op Computer, klik op Eigenschappen en daarna op Configuratiescherm. Klik om bij Windows 2000/XP naar het configuratiescherm te gaan met rechts op Deze computer, klik op Eigenschappen, dan op het tabblad Hardware, en tenslotte op Configuratiescherm.

Zie indien u problemen blijft ondervinden of indien u vragen heeft over de **TEW-624UB** de User's Guide op de Utility & Driver CD-ROM of neem contact op met de afdeling 'Technical Support' van TRENDnet.

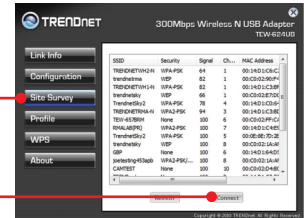
5

3. De Wireless Adapter gebruiken

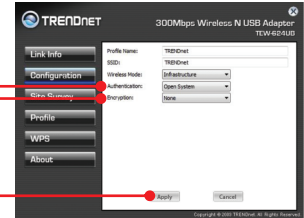
1. Dubbelklik in de rechter benedenhoek van het scherm op het pictogram the **TEW-624UB manager**.



2. Klik op **Site Survey**, selecteer de **SSID** en klik op **Connect**.



3. Indien er voor uw toegangspunt encryptie wordt gebruikt, het **Authentication** type selecteren, de **Encryption** modus selecteren, de encryptiesleutel invoeren en daarna klikken op **Apply**.



De installatie is hiermee afgesloten.

Zie voor gedetailleerde informatie over de configuratie en de geavanceerde instellingen van de **TEW-624UB** de gebruikersgids op de Utility & Driver CD-ROM of de website van TRENDnet op www.trendnet.com

Registreert uw product

Om het hoogste niveau van klantenservice en -ondersteuning te verzekeren, neem dan even de tijd om uw product online op: www.trendnet.com/register te registreren. Bedankt om TRENDnet te kiezen.

4

Draadloze tips

Hierna volgen enkele algemene tips om de invloed van interferentie van uw draadloze netwerk te voorkomen.

Voorzie uw netwerk van een unieke SSID. Gebruik geen naam in de aard van 'Familienetwerk Jansen'. Kies iets dat u gemakkelijk kan identificeren bij het zoeken naar draadloze netwerken.

Schakel de SSID-broadcast niet uit. Het is de bedoeling dat de SSID broadcast ingeschakeld is. Haar uitschakelen kan leiden tot verbindingproblemen. De voorkeursmethode om een draadloos netwerk te beveiligen is het kiezen van een sterke encryptievorm met een sterke en gevarieerde encryptie-sleutel.

Opmerking: schrijf na het instellen van de SSID, het encryptietype en de encryptie-sleutel/passphrase op voor gebruik in de toekomst. U heeft deze informatie nodig om uw draadloze computers te verbinden met de draadloze router/het toegangspunt.

Het kanaal veranderen. De meeste draadloze toegangspunten en routers zijn standaard ingesteld op kanaal 6. Indien u beschikt over een site survey-tool dat de kanalen zichtbaar kan maken, kunt u de kanaalselectie zodanig plannen dat de interferentie van toegangspunten in de buurt minimaal is. Probeer indien u het kanaal niet ziet op uw site survey-tool kanalen 1 of 11 te gebruiken.

Verder moet u bij gebruik van 802.11n het netwerk beveiligen met de WPA2-AES beveiliging.

Opmerking: Omwille van de Wi-Fi certificering kan dit apparaat indien u kiest voor WEP-, WPA- of WPA2-TKIP-encryptie mogelijk werken in legacy draadloze mode (802.11b/g). Mogelijk haalt u geen 802.11n prestaties omdat deze encryptievormen niet worden ondersteund door de 802.11n specificatie.

Zorg er verder ook voor dat de draadloze hardware niet in een of ander kast of behuizing staat.

Vermijd het stapelen van hardware op elkaar, om oververhitting te voorkomen. Zorg voor voldoende vrije ruimte rond de hardware voor een goede ventilatie en luchtstroming. Verder moet er ook voldoende vrije ruimte rond de antennes zijn, om de propagatie van het draadloze signaal toe te laten.

6

Er zijn heel wat omgevingsfactoren die invloed kunnen hebben op het bereik van draadloze apparaten.

1. Regel uw draadloze apparaten zo dat het signaal in een rechte lijn kan gaan, in plaats van onder een hoek. Door hoe meer materiaal het signaal moet gaan, hoe meer signaal u zult verliezen.
2. Beperk het aantal hindernissen tot een minimum. Elke hindernis verkleint het bereik van een draadloos apparaat. Plaats de draadloze apparaten zodanig dat het aantal hindernissen ertussen minimaal is.
3. Bouwmateriaal heeft grote invloed op uw draadloze signaal. Tracht in binnen de draadloze apparaten zo te plaatsen dat het signaal door minder dichte materialen moet gaan zoals een droge muur. Dichte materialen zoals metaal, massief hout, glas of zelfs meubilair kunnen het signaal tegenhouden of verzwakken.
4. Ook de oriëntatie van de antenne heeft grote invloed op uw draadloze signaal. Gebruik het site survey-tool van de draadloze adapter om de beste antenne-oriëntatie te bepalen voor uw draadloze apparatuur.
5. Interferentie van apparaten die HF-ruis veroorzaken kan ook invloed hebben op uw signaal. Plaats uw draadloze apparaten weg van alles wat HF-ruis veroorzaakt, zoals een magnetron, radiozend- en ontvangersapparatuur, walkie-talkies en babyfoons.
6. Elk apparaat dat werkt op een frequentie van 2,4GHz zal storingen veroorzaken. Apparatuur zoals draadloze telefoons of andere apparatuur op 2,4GHz kan potentieel het draadloze signaal onderbreken. Zelfs als de telefoon niet gebruikt wordt, kan het basisstation nog een draadloos signaal uitzenden. Plaats het basisstation van de telefoon zo ver mogelijk weg van uw draadloze apparatuur.

Plaats indien u problemen blijft ondervinden de draadloze apparatuur op een andere plaats of installeer bijkomende toegangspunten. Verder kan ook het gebruik van antennes met een grotere versterking zorgen voor de noodzakelijke dekking, naargelang de omgeving.

Certifications

This equipment has been tested and found to comply with FCC and CE Rules.

Operation is subject to the following two conditions:

- (1) This device may not cause harmful interference.
- (2) This device must accept any interference received. Including interference that may cause undesired operation.



Waste electrical and electronic products must not be disposed of with household waste. Please recycle where facilities exist. Check with your Local Authority or Retailer for recycling advice.



NOTE: THE MANUFACTURER IS NOT RESPONSIBLE FOR ANY RADIO OR TV INTERFERENCE CAUSED BY UNAUTHORIZED MODIFICATIONS TO THIS EQUIPMENT. SUCH MODIFICATIONS COULD VOID THE USER'S AUTHORITY TO OPERATE THE EQUIPMENT.

ADVERTENCIA

En todos nuestros equipos se mencionan claramente las características del adaptador de alimentación necesario para su funcionamiento. El uso de un adaptador distinto al mencionado puede producir daños físicos y/o daños al equipo conectado. El adaptador de alimentación debe operar con voltaje y frecuencia de la energía eléctrica domiciliar existente en el país o zona de instalación.

Declaration of Conformity



Company

Name:
TRENDware International, Inc.

Address
20675 Manhattan Place
Torrance, CA 90501
USA

Product:

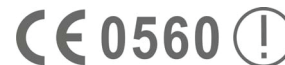
Product Name:
300Mbps Wireless N USB 2.0 Adapter

Model Number:
TEW-624UB

Brand Name:
TRENDnet

Test Standard:

EN 300 328 V1.7.1: 10-2006
EN 301 489-1 V1.5.1: 11-2004
EN 301 489-17 V1.2.1: 08-2002
EN 50371: 2002
EN 50392: 2004
EN 60950-1: 2001
EN 60950-1/A11: 2004



Declaration:

The objects of declaration described above are compliant and following the provisions of the European R&TTE 1999/5/EC

I hereby declare that the products and devices mentioned above are consistent with the standards and provisions of the guidelines.

Sonny Su
Name (Full Name)

February 1, 2009
Date

Director of Technology
Position / Title

Legal Signature



Product Warranty Registration

Please take a moment to register your product online.
Go to TRENDnet's website at <http://www.trendnet.com/register>

TRENDnet
20675 Manhattan Place
Torrance, CA 90501
USA