



300Mbps Mini Wireless N USB Adapter

TEW-624UB

- Guia de Instalação Rápida (1)

1. Antes de Iniciar

Conteúdo da Embalagem

- TEW-624UB
- CD-ROM de Utilitários e Driver
- Guia de Instalação Rápida Multilínguas
- 1 cabo USB (15.5cm/6.1in)

Se qualquer um dos conteúdos acima estiver faltando, favor contatar o seu revendedor.

Requisitos de Sistema

- Porta USB: 2.0 ou 1.1 (Disclaimer: Quando ligar o TEW-624UB a uma porta USB 1.1, a velocidade máxima é de 12Mbps)
- Drive de CD-ROM

Compatibilidade com Sistemas Operacionais	CPU	Memory
Windows 7 (32/64-bit)	1GHz ou superior	1GB RAM ou superior
Windows Vista (32/64-bit)	800MHz ou superior	512MB RAM ou superior
Windows XP (32/64-bit)/2000	300MHz ou superior	256MB RAM ou superior

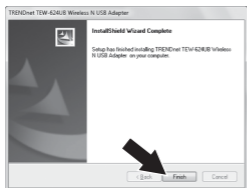
2. Como instalar

Importante! NÃO instale o TEW-624UB em seu computador até instruído a fazê-lo.

1. Insira o **CD-ROM de Utilitários e Driver no Drive de CD-ROM** do seu computador.
2. Clique **Run Autorun.exe** (Apenas Windows 7/Vista).
3. Clique **Install Utility** (Instalar Utilitário)



4. Então siga as instruções do **Assistente de Instalação** (InstallShield Wizard). clique em **Finish** (Finalizar).



5. Conecte o adaptador wireless a uma porta disponível em seu computador.



6. Drivers instalarão automaticamente.

Sua instalação agora está completa.

Para informações detalhadas sobre esta e outras configurações avançadas do

TEW-624UB favor recorrer ao Guia do Usuário incluído no CDROM de Utilitários e Driver ou ao website da TRENDnet em www.trendnet.com.

3. Usando o Adaptador Wireless

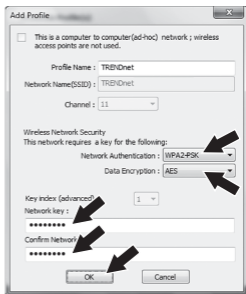
1. No canto direito inferior da tela, faça duplo clique no ícone utilitário de configuração wireless. Para Windows 7, se o ícone não aparecer, clique na seta de ícones ocultos.



2. Clique "Available Networks" (Redes Disponíveis).
3. Selecione SSID e então clique "Add Profile" (Adicionar Perfil). O SSID é o nome da rede wireless (exemplo. Roteador wireless ou Ponto de Acesso).



4. Se criptografia está habilitada em sua rede wireless (i.e. Ponto de acesso ou roteador wireless), **Network Authentication** (Autenticação de Rede) e **Data Encryption** (criptografia de dados) corretos têm de ser selecionados. Digite a **Network Key** (senha de rede wireless), confirme a chave de rede e então clique **OK**



Sua instalação agora está completa.

A configuração Wireless agora está completa.

Para informações detalhadas sobre esta e outras configurações avançadas do **TEW-624UB** favor recorrer ao Guia do Usuário incluído no CDROM de Utilitários e Driver ou ao website da TRENDnet em www.trendnet.com.

Declaration of Conformity



Company Information:

Company Name:
TRENDnet, Inc.

Company Address:
20675 Manhattan Place
Torrance, CA 90501
USA

Product Information:

Product Description:
300Mbps Mini Wireless N USB Adapter

Model Number:
TEW-624UB

Brand name:
TRENDnet



Technical Standards:

EN 300 328 V1.7.1: 10-2006
EN 301 489-1 V1.8.1: 04-2008
EN 301 489-17 V2.1.1 : 05-2009
EN 62311:2008
EN 60950-1: 2009

Declaration:

The product is herewith confirmed to comply with the requirements of Directive 1999/5/EC of the Council (European Parliament) on the radio and telecommunications terminal equipment.

I hereby declare that the products and devices mentioned above are consistent with the standards and provisions of the guidelines.

Sonny Su

Full Name

August 1, 2011

Date

Director of Technology

Position / Title

Signature



Product Warranty Registration

Please take a moment to register your product online.
Go to TRENDnet's website at <http://www.trendnet.com/register>

Certifications

This equipment has been tested and found to comply with FCC and CE Rules.
Operation is subject to the following two conditions:

- (1) This device may not cause harmful interference.
- (2) This device must accept any interference received. Including interference that may cause undesired operation.



Waste electrical and electronic products must not be disposed of with household waste. Please recycle where facilities exist. Check with you Local Authority or Retailer for recycling advice.



NOTE: THE MANUFACTURER IS NOT RESPONSIBLE FOR ANY RADIO OR TV INTERFERENCE CAUSED BY UNAUTHORIZED MODIFICATIONS TO THIS EQUIPMENT. SUCH MODIFICATIONS COULD VOID THE USER'S AUTHORITY TO OPERATE THE EQUIPMENT.

ADVERTENCIA

En todos nuestros equipos se mencionan claramente las características del adaptador de alimentación necesario para su funcionamiento. El uso de un adaptador distinto al mencionado puede producir daños físicos y/o daños al equipo conectado. El adaptador de alimentación debe operar con voltaje y frecuencia de la energía eléctrica domiciliar existente en el país o zona de instalación.

TRENDnet
20675 Manhattan Place
Torrance, CA 90501. USA