

# TEW-452BRP

**108Mbps 802.11g Wireless Router Quick Installation Guide**

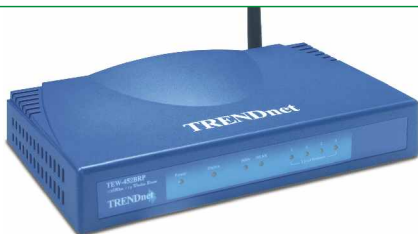
**Routeur sans file 802,11g 108Mbps  
Guide d'installation rapide**

**Drahtloser 108 MBit/s 802.11g Router  
Kurzanleitung zur Installation**

**Enrutador inalámbrico 802.11g a 108Mbps  
Guía de instalación rápida**

**Маршрутизатор 108 Мбит/сек 802.11g Wireless  
Руководство по быстрой установ**

**Version 06.28.05**



**TRENDnet**<sup>®</sup>  
TRENDware, USA  
**What's Next in Networking**

# Table of Contents

Español .....	1
1. Preparación para la instalación .....	1
2. Instalación del Hardware .....	3
3. Configuración de su Enrutador/AP .....	4
4. Configuración de su Adaptador de Red Inalámbrico .....	11
Troubleshooting .....	13

## 1. Preparación para la instalación

### Contenidos del paquete

Verifique que su caja contiene todo lo que incluimos en ella:



TEW-452BRP



CD-ROM del controlador



Guía de instalación rápida



Adaptador eléctrico (5V, 2.5A)

### Verificación del equipo

Antes de instalar el Enrutador/AP, usted deberá tener:

1. Un módem cable o DSL con puerto Ethernet
2. Una cuenta de Internet de banda ancha
3. Un navegador Web como Internet Explorer (5.0 ó superior) o Netscape Navigator (4.7 ó superior).
4. Un cable de red para cada PC
5. Un PC con protocolo y Cliente TCP/IP para el servicio de redes de Microsoft instalado

## **Obtenga información sobre la cuenta a través del Proveedor de Servicios de Internet (ISP)**

Durante la instalación de su enrutador inalámbrico, la aplicación de configuración rápida le pedirá que especifique su tipo de conexión ISP. Para ello, debe verificar su tipo de conexión a Internet de banda ancha a través de Cable o DSL con su ISP y comprobar que tiene toda la información para uno de los siguientes tipos de conexión:

### **Conexión de cable IP dinámica**

No requiere ningún dato. La dirección IP le será asignada automáticamente por el ISP.

### **Conexión de cable IP estática o fija**

Dirección IP de Internet: \_\_\_\_\_ (p.ej. 215.24.24.129)

Máscara de subred \_\_\_\_\_

Dirección IP de gateway: \_\_\_\_\_

DNS primario: \_\_\_\_\_

DNS secundario: \_\_\_\_\_

### **Conexión PPPoE DSL**

Nombre de acceso: \_\_\_\_\_

Contraseña: \_\_\_\_\_

### **Conexión PPTP DSL**

Dirección IP de Internet: \_\_\_\_\_ (ej. 215.24.24.129)

Máscara de subred: \_\_\_\_\_

Dirección IP Gateway: \_\_\_\_\_

Servidor IP para PPTP: \_\_\_\_\_

Nombre de usuario: \_\_\_\_\_

Contraseña: \_\_\_\_\_

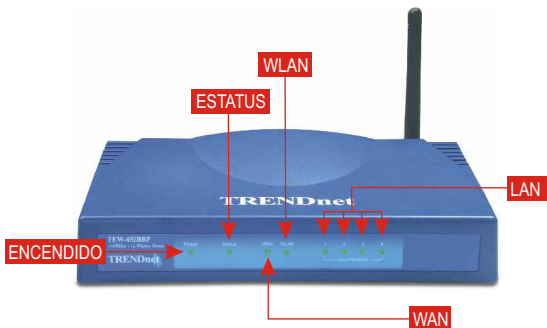
## 2. Instalación del Hardware

1. Conecte un cable de red RJ-45 desde el puerto Ethernet del cable Módem o DSL al puerto WAN del Enrutador/AP.
2. Conecte un cable red RJ-45 diferente desde uno de los puertos LAN del Enrutador/AP al puerto de red de su PC.
3. Encienda su cable módem o DSL.
4. Conecte el adaptador de corriente adjunto a su Enrutador/AP y a una toma de corriente; su Enrutador/AP deberá encenderse ahora.
5. Encienda su PC.



### Verificación de la instalación del Hardware

Compruebe que las siguientes luces del panel frontal están encendidas: Power (Encendido), Status (Estatus), WAN, WLAN, y un LED de puerto LAN para cada PC conectada por cableado al enrutador/AP.



# 3. Configuración de su Enrutador/AP

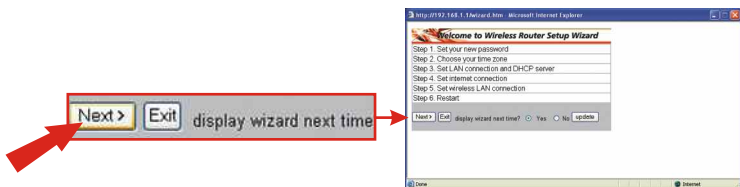
La siguiente sección le ayudará con la configuración de su Enrutador/AP para conectarse a Internet y a sus PCs. La configuración es diferente y, además, depende del tipo de conexión a Internet que tenga. Si usted no está seguro del tipo de conexión que tiene, por favor póngase en contacto con su ISP para solicitar la información requerida, la cual aparece en la sección Prepare for Installation (Preparación para la instalación) al inicio de esta Guía de instalación rápida.

1. Abra su navegador Web, escriba **http://192.168.1.1** en la barra de direcciones, y luego pulse la tecla **Enter (Intro)**.
2. Le aparecerá una ventana de autenticación. Introduzca el nombre de usuario y la contraseña y luego haga clic en **OK**. Por defecto, el nombre de usuario es "admin" y la contraseña "admin".



**NOTA:** Para restablecer la contraseña en el Enrutador/AP, por favor consulte el CD-ROM de la Guía del Usuario.

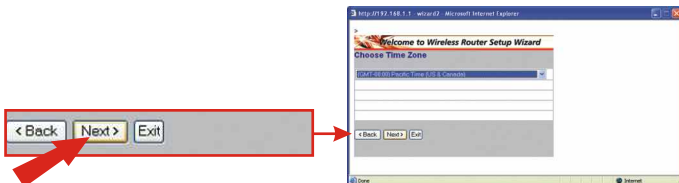
3. Le aparecerá el "Wireless Router Setup Wizard" (Asistente de instalación del enrutador inalámbrico). Haga clic en **Next (Siguiente)**.



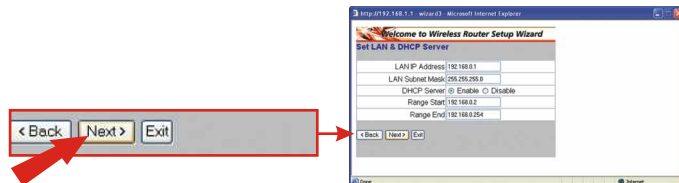
4. Si desea cambiar la contraseña de su enrutador, entonces escriba la nueva contraseña en los espacios de **Password** (Contraseña) y **Verify Password** (Verificar contraseña). Haga clic en **Next** (Siguiente).



5. Seleccione la zona horaria apropiada del menú desplegable, luego pulse **Next** (Siguiente).



6. Si desea asignar su enrutador a un segmento de red diferente, entonces cambie la **Dirección IP del LAN** y la **Máscara de subred**. Compruebe que las direcciones IP del **Range Start** (Primer rango) y **Range End** (Último rango) correspondan con su segmento de red. De lo contrario, haga clic en **Next** (Siguiente).



7. Seleccione el tipo de conexión del menú desplegable (Obtener automáticamente una IP, dirección IP fija, PPPoE o PPTP) y pase al subconjunto apropiado de instrucciones a continuación.

- Obtain IP automatically (DHCP client)
- Fixed IP address
- PPPoE to obtain IP automatically
- PPPoE with a fixed IP address
- PPTP
- L2TP



## Obtener IP automáticamente (cliente DHCP)

8. Seleccione **Obtener IP automáticamente** (Cliente DHCP) como tipo de conexión y luego pulse **Next** (Siguiente).

- Obtain IP automatically (DHCP client)
- Fixed IP address
- PPPoE to obtain IP automatically
- PPPoE with a fixed IP address
- PPTP
- L2TP



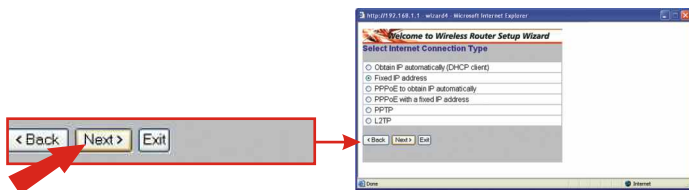
< Back   Next >   Exit

9. Vaya al paso 18.

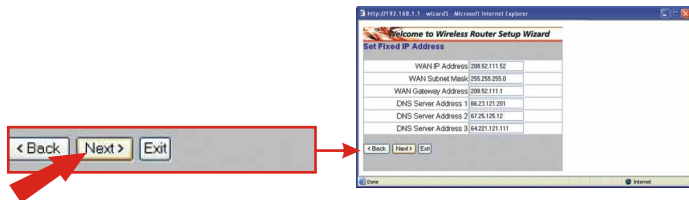


## Dirección IP fija

10. Seleccione la **dirección IP fija** y luego pulse **Next** (Siguiente).



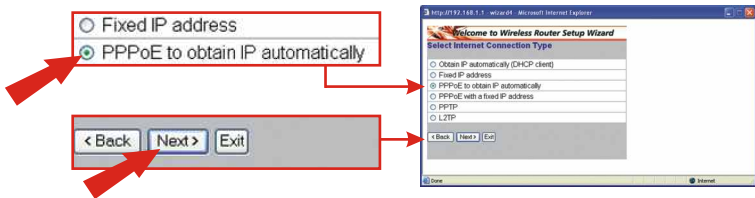
11. Introduzca la dirección IP WAN, Máscara de subred WAN, Dirección Gateway WAN y Servidor DNS suministrado por su ISP, luego haga clic en **Next** (Siguiente).



12. Vaya al paso 18.

## PPPoE para obtener IP automáticamente

13. Seleccione **PPoE para obtener IP automáticamente** como tipo de conexión, luego pulse **Next** (Siguiente).



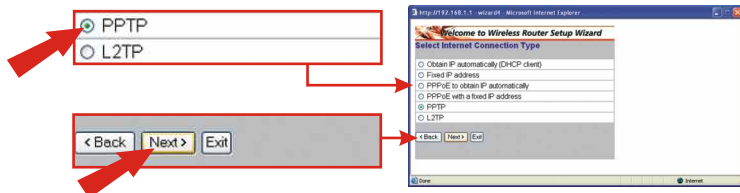
14. Introduzca su nombre de usuario y contraseña. Haga clic en **Next** (Siguiente).



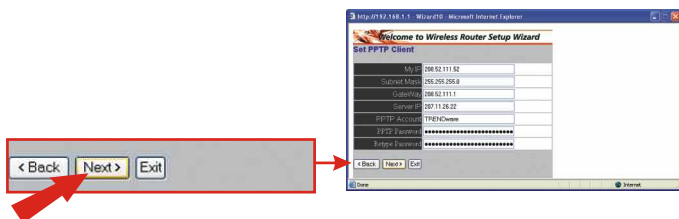
15. Vaya al paso 18.

## PPTP

16. Seleccione **PPTP** como tipo de conexión, luego haga clic en **Next** (Siguiente).



17. Introduzca la Dirección IP, Máscara de subred, Gateway, Servidor IP, cuenta de PPTP y Contraseña de PPTP. Haga clic en **Next** (Siguiente)



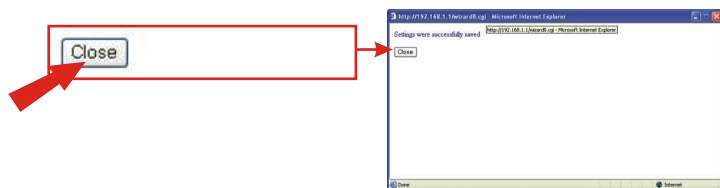
18. Las configuraciones recomendadas serán seleccionadas de manera automática para usted. Sin embargo, podrá elegir un canal diferente y/o nombre de red (SSID). Haga clic en **Next** (Siguiente).



19. Haga clic en **Restart** (Reiniciar).



20. Haga clic en **Close** (Cerrar).



¡En Hora Buena!  
La instalación ha sido completada

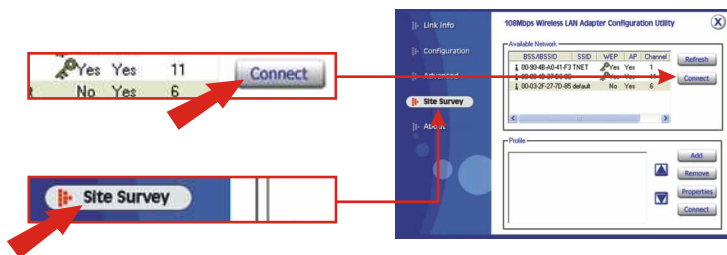
## 4. Configuración de su Adaptador de Red Inalámbrico

En este ejemplo, la herramienta inalámbrica del TEW-441PC se conectará al TEW-452BRP.

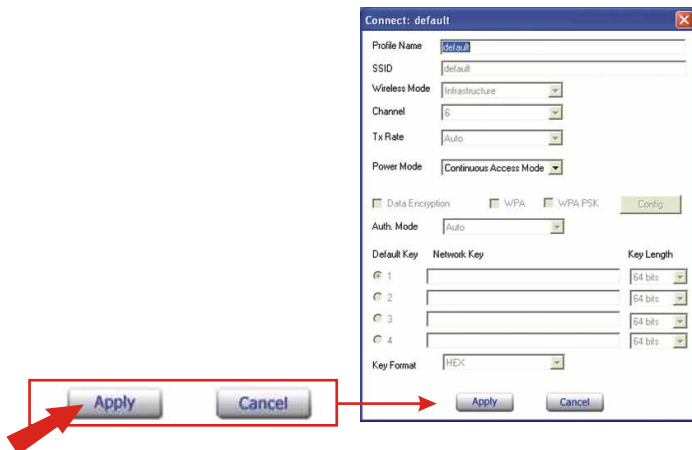
1. Haga doble clic en el icono inalámbrico en la bandeja de su sistema.



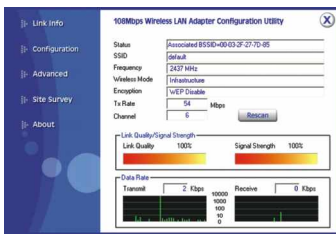
2. Haga doble clic en el icono inalámbrico de la bandeja de su sistema, luego haga clic en **Site Survey** (Inspección del sitio), seleccione el SSID asignado al TEW-452BRP, y luego haga clic en **Connect** (Conectar).



3. Haga clic en **Apply** (Aplicar).



4. Compruebe que el adaptador inalámbrico se conecta al TEW-452BRP de manera exitosa.



# Troubleshooting

For help with the TEW-452BRP's configuration and advanced settings, please refer to the User's Guide CD-ROM.

**Q1. I specified the IP address "192.168.1.1" in my web browser, but an error message says "The page cannot be displayed." How can I get into the TEW-452BRP web configuration page?**

**A1.** Please verify your hardware and TCP/IP settings again by following the instructions in sections 2-3, make sure the Power, Internet, WAN, and the LAN lights on the AP/Router's front panel are on, and verify that the TCP/IP configuration is correct. Then, try accessing 192.168.1.1 again using your web browser.

**Q2. I am not sure what type of Internet Account I have for my Cable/DSL connection, How do I find out?**

**A2.** You can simply contact your Internet Service Provider's (ISP) Customer Service or Technical Support Department for the correct information.

**Q3. I set up my Internet connection type and saved it, but I still cannot connect to the Internet. What should I do?**

**A3.** Option 1: On the TEW-452BRP's configuration menu, click the Status tab at the top of the page, and then scroll down to the WAN section. Click the WAN IP Release button, and then click the WAN IP Renew button. This will allow the AP/Router to refresh the connection with your ISP. Then, try accessing a website such as <http://www.trendnet.com> with your Internet browser.

Option 2: Turn off your Cable/DSL modem, AP/Router, and your PC. Turn on the Cable/DSL modem, and wait 60 seconds. Then, turn on the AP/Router, followed by your PC. This simple power cycle normally helps the AP/Router find your Internet connection. Then, try browsing a website such as <http://www.trendnet.com> with your web browser.

**Note:** For help with the TEW-452BRP's configuration and advanced settings, please refer to the User's Guide CD-ROM.

If you still encounter problems setting up your AP/Router, we can help. Please have your Internet account information ready, (ISP, Account Type) and contact us using the information below.

## Certifications

This equipment has been tested and found to comply with FCC and CE Rules. Operation is subject to the following two conditions:

- (1) This device may not cause harmful interference.
- (2) This device must accept any interference received, including interference that may cause undesired operation.



**NOTE:** THE MANUFACTURER IS NOT RESPONSIBLE FOR ANY RADIO OR TV INTERFERENCE CAUSED BY UNAUTHORIZED MODIFICATIONS TO THIS EQUIPMENT. SUCH MODIFICATIONS COULD VOID THE USER'S AUTHORITY TO OPERATE THE EQUIPMENT.



## What's Next in Networking

### Product Warranty Registration

Please take a moment to register your product online.  
Go to TRENDware's website at <http://www.TRENDNET.com>

### TRENDnet Technical Support

#### US/Canada Support Center

**Contact**

**Telephone:** 1(310) 626-6252

**Fax:** 1(310) 626-6267

**Email:** [support@trendnet.com](mailto:support@trendnet.com)

**Tech Support Hours**

7:30am - 6:00pm Pacific Standard Time  
Monday - Friday

#### European Support Center

**Contact****Telephone**

Deutsch : +49 (0) 6331 / 268-460

Français : +49 (0) 6331 / 268-461

Español : +49 (0) 6331 / 268-462

English : +49 (0) 6331 / 268-463

Italiano : +49 (0) 6331 / 268-464

Dutch : +49 (0) 6331 / 268-465

**Fax:** +49 (0) 6331 / 268-466

**Tech Support Hours**

8:00am - 6:00pm Middle European Time  
Monday - Friday

**TRENDware International, Inc.**  
3135 Kashiwa Street. Torrance, CA 90505  
**<http://www.TRENDNET.com>**