



快速安裝手冊

TEW-452BRP

快速安裝手冊	1
1. 在你開始之前	1
2. 硬體安裝	2
3. 設定無線路由器	3
常見問題	6

1. 在你開始之前



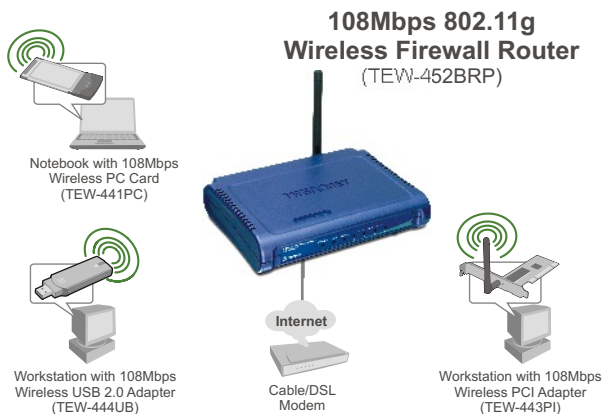
包裝內含物

- TEW-452BRP
- 使用者指南 CD-ROM
- 快速安裝指南
- 1個 2dBi 可拆卸式天線
- 1條 RJ-45 網路線
- AC 電源供應器 (5V, 2.5A)

系統要求

- 您的電腦應裝有有線或無線網路卡
- 網路瀏覽器: Internet Explorer (5.0 或更高版本)
- 寬頻網路
- 安裝 Cable 或 DSL modem

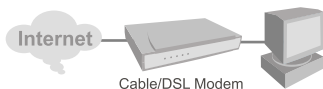
應用



2. 硬體安裝

在您開始之前搜集所有關於您網路連線的資訊。如果必要，請聯絡您的網路服務提供者(ISP)。

1. 當您直接把電腦連到 Cable 或 DSL modem，確認您有網路連線



2. 連接 RJ-45 網路線的一端到 TEW-452BRP 的 LAN 埠，連接另一端 RJ-45 網路線到電腦的網路埠；然後連接 2dbi 可拆卸式天線

3. 連接 RJ-45 網路線的一端到 TEW-452BRP 的 WAN 埠，連接另一端到 modem

4. 連接 AC 電源供應器到無線路由器然後插到插座

5. 確認下列面版的燈都有亮：
System, LAN, WAN 和 WLAN



您的安裝現在已經完成

3. 設定無線路由器

注意: 建議您用有線電腦來設定無線路由器。

1. 打開網路瀏覽器在網址欄輸入 <http://192.168.1.1> 然後按下 **Enter**



2. 輸入使用者名稱及密碼，然後按下 **OK**
使用者名稱: admin
密碼: admin



3. 按下 **Wizard**



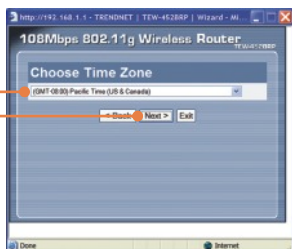
4. 按下 **Next**



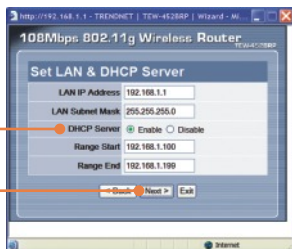
5. 幫您的無線路由器輸入新的密碼，再次確認新的密碼，然後按 **Next** (如果沒有輸入新的密碼，原本設定的密碼 admin 還可以被使用)



6. 選擇您想設定的時區然而按下 **Next**

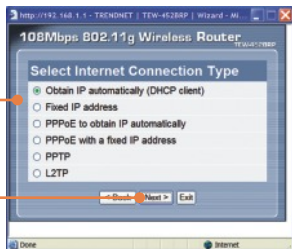


7. 設定 LAN 和 DHCP Server 設定值，然後按 **Next**



8. 路由器現在將試著自動去偵測您網路連線的類型

9. 如果路由器無法偵測您網路連線的類型，請選擇適當的 Internet Connection Type，然後按下 Next



10. 根據網路服務提供者 (ISP) 所提供的資訊完成設定，然後按下 Next

11. 輸入 ESSID 然後按下 Next



12. 按下 Restart

13. 按下 Close

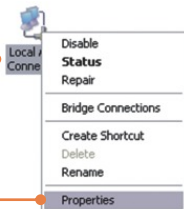
您的設定現在已經完成

關於 TEW-452BRP 設定與進階設定的詳細資訊，請參考常見問題部份，使用者指南CD-ROM，或 TRENDnet 的網頁：<http://www.trendnet.com>。

Q1: 我在網路瀏覽器的網址欄輸入 <http://192.168.1.1>，但是錯誤訊息說「此頁無法顯示」，我如何進入TEW-452BRP 網路設定頁？

A1: 首先，根據下列第二部分的指示再次檢查您的硬體設定。然後，確定 LAN 和 WLAN 的燈有亮。最後，確定 TCP/IP 的設定是設成自動獲得 IP 位址 (請參考下列步驟):

1. 到控制台，按兩下網路連線圖示，然後在區域連線圖示上按右鍵，再按內容



2. 按 Internet Protocol (TCP/IP) 然後再按內容; 再按自動取得 IP 位址



最後，按工廠重設鈕15秒。

Q2: 我不確定Cable/DSL連線的網路帳戶類型。我要如何找到這些資訊呢？

A2: 聯絡您的網路服務提供者提供正確的資訊。

Q3: 我完成網路連線設定精靈，但是我連不到網路。我該怎麼辦？

A3: 首先，確認您可以直接連上 modem 到網路。然後，聯絡您的網路服務提供者並且確認所有關於您網路連線設定的資訊是正確的。最後，重新啟動 modem 和路由器。拔掉 modem 和路由器的電源。等 30秒，然後重新連接 modem 的電源。等到 modem 完全啟動，然後重新連接電源到路由器上。

Q4: 所有設定都是正確的，但是我不能無線連接到路由器。我該怎麼辦？

A4: 首先，再次確認在路由器的 WLAN 燈 是亮著的。其次，重新啟動 TEW-452BRP。拔掉路由器的電源。等15秒，把 TEW-452BRP 電源插回。然後，登入TEW-452BRP (見第3段)。 按下 Wireless。確定 Enabled 已選擇。 最後，聯絡您無線網卡的製造商並且確定無線網卡是設成正確的SSID。 之前路由器設定的 SSID 是 TRENDnet。

關於 TEW-452BRP，如果您仍然遇到問題或有任可疑問，請聯絡 TRENDnet 的技術支援部門。

認證:

本設備測試符合FCC 和CE的所有規範。

操作必需遵循以下二狀況:

- (1) 這個設備可能不會產生有害的干擾。
- (2) 這個設備必須接收任何收到的干擾。包括會產生不適當操作的干擾。



廢電子產品請勿和家用廢棄物一起丟棄。請棄置於設有回收設施的地方。並遵守政府或零售商回收的忠告。



備註: 製造商對任何未經授權修改的產品所引起的收音機或電視干擾不會負起責任。未經授權修改產品的使用者將會喪失操作這個設備的權利。



連絡技術支援

美國

電話: (866) 845-3673
傳真: (310)626-6267
網站: www.trendnet.com
電郵: support@trendnet.com
24/7 Tech Support



台灣

電話: 02-27595787
傳真: 02-27276941
電郵: f.liao@trendnet.com

技術支援時間:
時間: 8:30AM - 6:00PM,週一到週五
中原標準時間 (假日除外)

Product Warranty Registration

Please take a moment to register your product online.
Go to TRENDnet's website at <http://www.trendnet.com>

TRENDnet
3135 Kashiwa Street
Torrance, CA 90505
USA