



Guia de Instalação Rápida

TEW-424UB
H/W: V3.0R

Português	1
1. Antes de Iniciar	1
2. Como Instalar	2
3. Configuração Wireless	6
Troubleshooting	7



Conteúdo da Embalagem

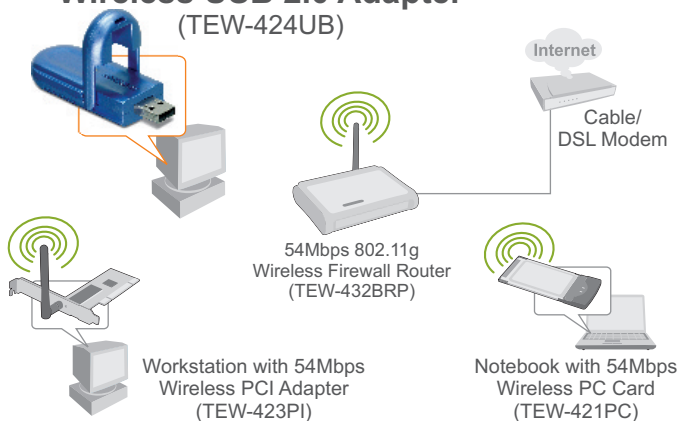
- TEW-424UB
- CD-ROM de Utilitários e Driver
- Guia de Instalação Rápida

Requisitos do Sistema

- Porta USB: 2.0 ou 1.1
- Drive de CD-ROM
- CPU: Intel Pentium 300 MHz ou superior
- Memória: 256 MB RAM ou superior
- Windows XP/2000/ME/98SE

Aplicação

Workstation with 54Mbps Wireless USB 2.0 Adapter (TEW-424UB)



2. Como Instalar

Importante! NÃO instale o adaptador USB no computador até instruído a fazê-lo.

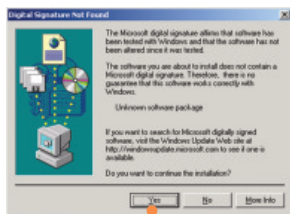
Nota: Recorra ao Guia do Usuário no CD-ROM de Driver para instruções de instalação de Windows 98SE e Windows ME

1. Insira o **CD-ROM de Utilitários e Driver** no Drive de CD-ROM do seu computador e então clique **Install Utility** (Instalar Utilitário).



2. Sigas as instruções do **InstallShield Wizard** (Assistente de Instalação).

Windows 2000



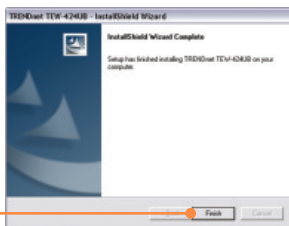
3. Clique **Yes (Sim)**.

Windows XP



3. Clique **Continue Anyway** (Continuar Mesmo Assim)

4. Clique **Finish** (Finalizar).



5. Conecte o adaptador wireless a uma porta USB disponível em seu computador.



Windows 2000

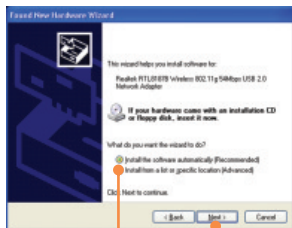
6. Os drivers se instalarão automaticamente.

Windows XP

6. Clique **No**, **not this time** (Não, não desta vez). Então clique **Next** (próximo).

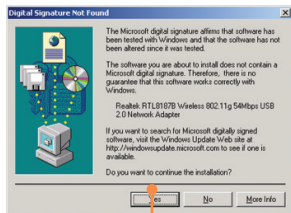
Windows 2000

Windows XP

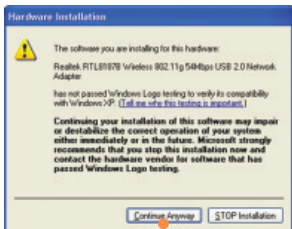


7. Clique **Install the software automatically (Recommended)** (Instalar o software automaticamente (Recomendado)) e então clique **Next** (Próximo).

8. Siga as instruções do assistente de instalação (**Found New Hardware Wizard**).

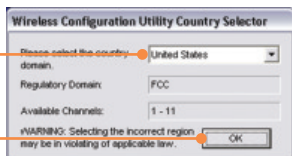


7. Clique **Yes (Sim)**. Então continue até o passo 10.

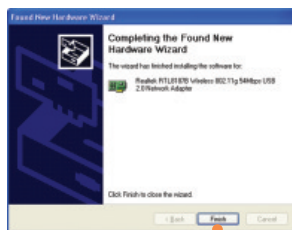
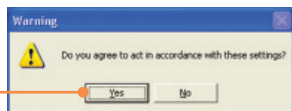


9. Clique **Continue Anyway** (Continuar Mesmo Assim).

10. Seleccione o domínio apropriado - **country domain** - e então clique **OK**.



11. Clique **Yes** (Sim).



12. Clique **Finish** (Finalizar).

Sua instalação agora está completa.

Para informações detalhadas sobre esta e outras configurações avançadas do TEW-424UB, favor recorrer ao Guia do Usuário incluído no CD-ROM de Utilitários e Driver ou ao website da TRENDnet em www.trendnet.com CD-ROM or TRENDnet's website at www.trendnet.com

Registre Seu Produto
Para garantir o alto nível do service e suporte ao consumidor,
por favor tire um minuto para
registra seu produto Online em: www.trendnet.com/register
Agradecemos por ter escolhido TRENDnet

3. Configuração Wireless

Nota: Se você está usando Windows XP, você precisa desabilitar a Configuração Wireless Zero. Favor recorrer a pergunta 4 da seção Troubleshooting.

1. No canto inferior direito da tela faça duplo clique no ícone **wireless LAN Configuration utility** (Utilitário de configuração wireless LAN).



2. Clique **Site Survey**.



3. Clique no **SSID** que está no mesmo segmento do seu ponto de acesso wireless e então clique **Connect** (conectar).



Sua Configuração Wireless agora está completa. complete.

Para informações detalhadas sobre a configuração e protocolos avançados do TEW-424UB, favor recorrer ao Guia do Usuário incluído no CD-ROM de Utilitários e Driver ou ao website da TRENDnet em www.trendnet.com

Registre Seu Produto
Para garantir o alto nível do serviço e suporte ao consumidor,
por favor tire um minuto para
registrar seu produto Online em: www.trendnet.com/register
Agradecemos por ter escolhido TRENDnet

P1: Eu inseri o CD-ROM de Utilitários e Driver no Drive de CD-ROM do meu computador, mas o menu de instalação não and apareceu automaticamente. O que devo fazer?

R1: Se a janela não aparecer automaticamente, clique Start, clique Run e digite D:\autorun onde "D" em D:\autorun.exe" é a letra designada ao Drive de CD-ROM e então pressione a tecla ENTER no seu teclado.

P2: Eu completei todos os passos do guia de instalação, mas meu Adaptador USB Wireless não está conectando-se ao meu ponto de acesso. O que devo fazer?

R2: Primeiro, verifique se o nome de rede (SSID) está no mesmo segmento de rede (SSID) de seu roteador ou ponto de acesso wireless. Segundo, verifique as propriedades de seu TCP/IP para assegurar-se de que "Obtain an IP address automatically" (obter endereço IP automaticamente) está selecionado. Terceiro, abra o ícone Wireless Client Utility (Utilitário de Cliente Wireless), clique no link Site Survey e então clique Refresh (atualizar) para verificar e ver se existe alguma rede wireless listada disponível.

P3: O Windows não conseguiu reconhecer meu hardware. O que devo fazer?

R3: Primeiro, certifique-se de que seu computador atende aos requisitos mínimos de sistema como especificado na seção 1 deste guia de instalação rápida. Segundo, você deve completar a instalação do utilitário de configuração wireless (como descrito na seção 2) antes de conectar o Adaptador USB Wireless a seu computador. Terceiro, conecte o Adaptador USB Wireless a uma porta USB diferente de seu computador.

P4: Eu não consigo abrir o utilitário de configuração wireless. O que devo fazer?

R4: Primeiro, acesse seu gerenciador de dispositivos para certificar-se de que o adaptador está instalado apropriadamente. Se você vir um dispositivo de rede com uma interrogação ou exclamação amarela, você precisará reinstalar o dispositivo e/ou os drivers. Para acessar seu gerenciador de dispositivos, clique com o botão direito em My Computer (Meu computador), clique Properties (Propriedades), na aba Hardware clique Device Manager (Gerenciador de Dispositivos). Segundo, se você estiver usando Windows XP, você precisa desabilitar a configuração wireless zero. Vá em Control Panel (Painel de Controle) -> Network Connections (Conexões de Rede). Clique com botão direito no ícone Wireless Network Connection (Conexões de Rede Wireless) e selecione Properties (Propriedades). Clique na aba Wireless Networks (Rede Wireless) e desmarque Use windows to configure my wireless settings (Use o Windows para ajustar minhas configurações wireless). Então clique OK.

P5: Como eu instalo os drivers no Windows 98SE ou ME?

R5: Favor recorrer ao Guia do Usuário incluído no Driver de CD-ROM.

Se você ainda encontrar problemas ou tiver alguma pergunta referente ao TEW-424UB, favor recorrer ao Guia do Usuário incluído no CD-ROM de Utilitários e Driver CD-ROM ou entrar em contato com o Departamento de Suporte Técnico da Trendnet.

Certifications

This equipment has been tested and found to comply with FCC and CE Rules.

Operation is subject to the following two conditions:

- (1) This device may not cause harmful interference.
- (2) This device must accept any interference received. Including interference that may cause undesired operation.



0872-05-2375

Este equipamento opera em caráter secundário, isto é, não tem direito a proteção contra interferência prejudicial, mesmo de estações do mesmo tipo, e não pode causar interferência a sistemas operando em caráter primário

Waste electrical and electronic products must not be disposed of with household waste. Please recycle where facilities exist. Check with you Local Authority or Retailer for recycling advice.



NOTE: THE MANUFACTURER IS NOT RESPONSIBLE FOR ANY RADIO OR TV INTERFERENCE CAUSED BY UNAUTHORIZED MODIFICATIONS TO THIS EQUIPMENT. SUCH MODIFICATIONS COULD VOID THE USER'S AUTHORITY TO OPERATE THE EQUIPMENT.

ADVERTENCIA

En todos nuestros equipos se mencionan claramente las características del adaptador de alimentación necesario para su funcionamiento. El uso de un adaptador distinto al mencionado puede producir daños físicos y/o daños al equipo conectado. El adaptador de alimentación debe operar con voltaje y frecuencia de la energía eléctrica domiciliar existente en el país o zona de instalación.



TRENDnet[®]

Product Warranty Registration

Please take a moment to register your product online.
Go to TRENDnet's website at <http://www.trendnet.com/register>

TRENDnet[®]

20675 Manhattan Place
Torrance, CA 90501
USA