



Lühike paigaldusjuhend



TEW-424UB

Eesti	1
1. Enne alustamist	1
2. Kuidas paigaldada	2
3. WiFi seadistamine	6
Tõrkeotsing	7

1. Enne alustamist



Pakendi sisu

- TEW-424UB
- Draiveri ja utiliidiga CD-plaat
- Lühike paigaldusjuhend
- USB pikendusjuhe

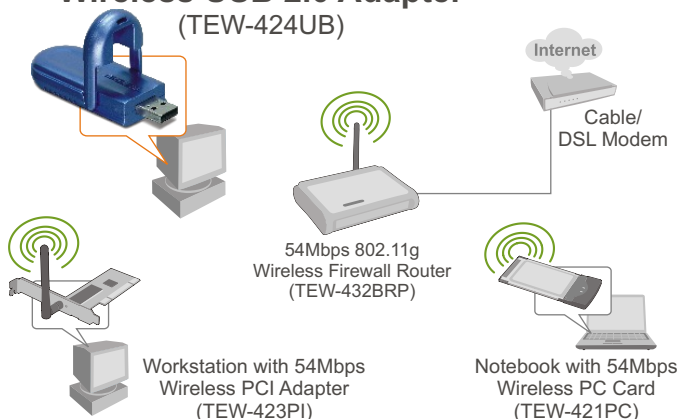
Minimaalsed nõuded süsteemile

- USB port: 2.0 või 1.1
- CD-ROM kettaseade
- Kesksprotsessor: Intel Pentium 300Mhz või rohkem
- Mälu: 256MB RAM või rohkem
- Windows XP/2000/ME/98SE

Rakendus

Workstation with 54Mbps Wireless USB 2.0 Adapter

(TEW-424UB)

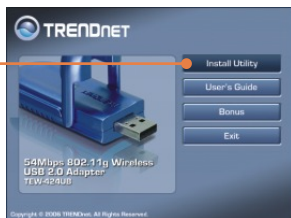


2. Kuidas paigaldada

Tähtis! Ärge paigaldage USB adapterit arvutisse enne, kui teil seda teha palutakse.

Märkus: Windows 98SE ja Windows ME paigaldamise juhiseid vaadake Lühikesest paigaldusjuhendist draiveri CD-plaadilt (Inglise keeles).

1. Sisestage **Draiveri ja utiliidi CD-plaat** oma arvuti CD-seadmesse ja klikkige **Install Utility** nupul.



2. Järgige **InstallShield Wizard** juhiseid.

Windows 2000



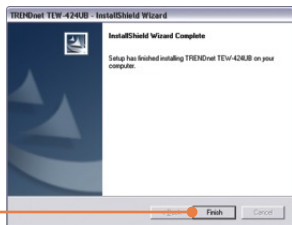
3. Klikkige **Yes** nupul.

Windows XP



3. Klikkige **Continue Anyway** nupul.

4. Klõkkige **Finish** nupul.



5. Ühendage WiFi adapter arvuti vabasse USB porti.



Windows 2000

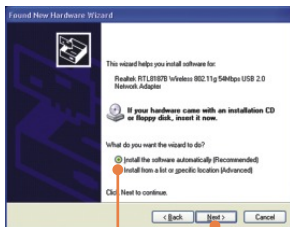
6. Draiverid paigaldatakse automaatselt.

Windows XP

6. Valige **No, not this time** nupul ja seejärel klõkkige **Next** nupul.

Windows 2000

Windows XP



7. Klõkkige **Install the software automatically (soovituslik)** nupul ja seejärel klõkkige **Next** nupul.

8. Järgige **Found New Hardware Wizard** juhiseid.

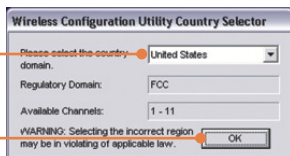


7. Klõkkige **Yes** nupul. Jätkake punkt 10 juurest.

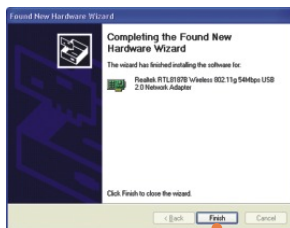


9. Klõkkige **Continue Anyways** nupul.

10. Valige oma asukohale sobiv domeen (**country domain**) ja seejärel klõpsake **OK** nupul.



11. Klõpsake **Yes** nupul.



12. Klõpsake **Finish** nupul.

Paigaldamine on lõppenud.

Täpsemat teavet TEW-424UB seadistamise ja edasijõudnud valikute kohta leiab kasutaja käsiraamatust draiveri ja utiliidi CD-plaadilt (Inglise keeles) või TRENDneti veebilehelt www.trendnet.com.

Teie seadmete registreerimine

Et kindlustada teid parima teeninduse ja toega, palun leidke moment, et registreerida teie toode OnLines - www.Trendnet.com/register Täname, et te valisite TRENDnet'i.

3. WiFi seadistamine

Märkus: Kui teil töötab Windows XP, tuleb blokeerida Wireless Zero Configuration. Vaadake, palun, Tõrkeotsingu sektsiooni 4.

1. Topeltklõpsake all ekraani paremas nurgas asuval **wireless LAN Configuration utility** ikoonil.



2. Klõpsake **Site Survey** nupul.



3. Valige võrgu **SSID**, mis vastab teie traadivaba pääsupunkti SSID-ile ja seejärel klõpsake **Connect** nupul.



WiFi seadistamine on lõppenud.

Täpsemat teavet TEW-424UB seadistamise ja edasijõudnud valikute kohta leiate kasutaja käsiraamatust draiveri ja utiliidi CD-plaadilt või TRENDneti veebilehelt www.trendnet.com. (Inglise keeles)

K1: Ma sisestasin Utiliidi ja draiveri CD-plaadi oma arvuti CD-seadmesse, aga paigaldamise menüü ei ilmunud automaatselt. Mida ma peaksin tegema?

V1: Kui paigaldamise aken ei ilmunud automaatselt, klõpsake **Start** nupul, seejärel **Run** nupul, sisestage tekstiväljale **D:\autorun.exe**, kus "D" tähistab teie CD-ROM kettaseadet, seejärel vajutage klaviatuurile ENTER klahvi.

K2: Ma täitsin kõik Lühikese paigaldusjuhendi punktid, aga minu WiFi USB adapter ei saa ühendust pääsupunktiga. Mida ma peaksin tegema?

V2: Esiteks, veenduge, et võrgunimi (SSID) sobib WiFi ruuteri või pääsupunkti võrgunimega (SSID). Teiseks, kontrollige oma TCP/IP seadeid, veendumaks, et Obtain an IP address automatically on valitud. Kolmandaks, avage Wireless Client Utility ikoon, klõpsake Network sakil ja seejärel klõpsake Scan to check ja vaadake, kas seal on mõni vaba WiFi võrk loetletud.

K3: Windows ei suuda riistvara ära tunda. Mida ma peaksin tegema?

V3: Esiteks, veenduge, et arvutis on Lühikeses paigaldusjuhendid punkt üks loetletud minimaalsed nõuded süsteemile täidetud. Teiseks, te peate enne WiFi USB adapteriga ühendamist viima lõpule WiFi utiliidi seadistamise (nagu kirjeldatud eelpool punktis 2.). Kolmandaks, ühendage WiFi USB adapter oma arvuti mõne teise USB pordiga.

K4: Ma ei saa avada WiFi seadistamise utiliiti. Mida ma peaksin tegema?

V4: Esiteks, avage Device Manager ja veenduge, et adapter on korralikult paigaldatud. Kui te näete kollase küsimärgi või hüüumärgiga võrguseadet, on vaja seade ja/või draiverid uuesti paigaldada. Device Manageri sisenemiseks paremklõpsake **My Computer** ikoonil, klõpsake **Properties, Hardware** saki all klõpsake **Device Manager**. Teiseks, kui teil töötab Windows XP, tuleb blokeerida Wireless Zero Configuration. Valige **Control Panel -> Network Connections**. Paremkõpsake **Wireless Network Connection** ikoonil ja valige **Properties**. Klõpsake **Wireless Networks** sakil ja eemaldage linnuke **Use windows to configure my wireless settings** eest. Seejärel klõpsake **OK**.

K5: Kuidas paigaldada draiverid Windows 98SE või ME puhul?

V5: Vaadake, palun, draiveri ja utiliidi CD-plaadil olevast kasutaja käsiraamatust. (Inglise keeles)

Kui teil endiselt esineb probleeme või on küsimusi TEW-424UB kohta, lugege lisateavet kasutaja käsiraamatust draiveri ja utiliidi CD-plaadilt (*Inglise keeles*) või võtke ühendust Trendneti tehnilise toe osakonnaga.

Sertifikaadid:

Antud seade on testitud ja leitud vastavaks FCC ja CE seadustega.

1. Antud seade ei põhjusta kahjulikke häireid.
2. Antud seade peab vastu võtma kõik saadud häired, sealhulgas häired, mis võivad põhjustada soovimatut tööd.



 **ANATEL**
0872-05-2375

Elektri- ja elektroonikatoodete jäätmeid ei tohi ära visata koos olmejäätmetega. Abivahendite olemasolu korral palume ümber töötlemiseks sorteerida. Küsi nõu jäätmete ümber töötlemise kohta oma kohalikul jaemüüjal.



MÄRKUS: TOOTJA EI VASTUTA ÜHEGI TV VÕI RAADIO HÄIRETE EEST, MIS ON PÕHJUSTATUD ANTUD SEADME LUBAMATUST ÜMBEREHITAMISEST. IGASUGUNE ÜMBERMODIFITSEERIMINE TÜHISTAB AUTORIVASTUTUSE ANTUD SEADMELE.



TRENDnet Technical Support

US • Canada

Toll Free Telephone: 1(866) 845-3673
24/7 Tech Support



Europe (Germany • France • Italy • Spain • Switzerland • UK)

Toll Free Telephone: +00800 60 76 76 67
English/Espanol - 24/7
Francais/Deutsch - 11am-8pm, Monday - Friday MET

Worldwide

Telephone: +(31) (0) 20 504 05 35
English/Espanol - 24/7
Francais/Deutsch - 11am-8pm, Monday - Friday MET

Product Warranty Registration

Please take a moment to register your product online.
Go to TRENDnet's website at <http://www.trendnet.com/register>

TRENDnet[®]
20675 Manhattan Place
Torrance, CA 90501
USA