

TEW-421PC/TEW-423PI

54Mbps 802.11g Wireless PC Card/54Mbps 802.11g PCI Adapter
Quick Installation Guide

Guide d'installation rapide pour le
Carte PC Sans Fil 54Mbps 802.11g/Adaptateur PCI Sans Fil 54Mbps 802.11g

Anleitung zur Schnellinstallation des
54Mbit 802.11g Wireless PC Card/54Mbit 802.11g PCI Adapter

Guía de Instalación Rápida para
Tarjeta PC Wireless de 54Mbps 802.11g/Adaptador PCI de 54Mbps 802.11g

Version 08.11.04



TRENDnet[®]
TRENDware, USA
What's Next in Networking

Table of Contents

Deutsch	1
1. Vorbereitung der Installation	1
2. Installation des Konfigurationsprogramms	2
3. Installation der Hardware	3
5. Installation der Treiber	4
6. Drahtlose Konfiguration	14
Troubleshooting	17

1. Vorbereitung der Installation

Prüfung des Paketinhalts

Prüfen Sie bitte, ob alle erforderlichen Einzelteile in der Packung vorhanden sind:

TEW-421PC



TEW-423PI



Prüfung Ihrer Ausrüstung

Bevor Sie diese PCI- oder PC-Karte installieren, sollten Sie über folgendes verfügen:

1. Computer mit einem verfügbaren 32-Bit-CardBus- (TEW-421PC) oder PCI-Steckplatz (TEW-423PI)
2. 300-MHz-Prozessor und 32 MB Arbeitsspeicher (empfohlen)
3. CD-ROM-Laufwerk
4. Korrekt installierter CardBus-Controller (nur für TEW-421PC)
5. 802.11g Access Point (für den Infrastrukturmodus) oder einen anderen drahtlosen 802.11g-Adapter (für den Ad-Hoc/Peer-to-Peer-Netzwerkmodus).

Wichtig! Installieren Sie den PCI-Adapter oder die PC-Karte NICHT in den Computer, bevor Sie dazu aufgefordert werden. Befolgen Sie bitte zuerst die in Abschnitt 2 aufgeführten Schritte und installieren anschließend den Adapter in Ihrem Computer.

2. Installation des Konfigurationsprogramms

Windows 98SE/ME/2000/XP

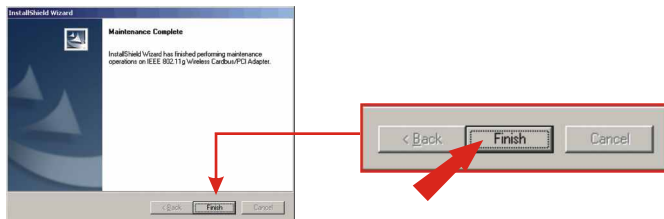
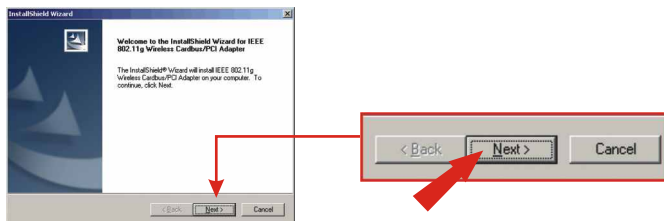
1. Legen Sie die TEW-421PC/423PI-CD in das CD-ROM-Laufwerk Ihres Computers ein. Daraufhin erscheint automatisch das Installationsmenü. Wenn das Menü nicht angezeigt wird, klicken Sie bitte auf **Start**, dann auf **Run (Ausführen)** und geben in das Textfeld E:\Autorun.exe ein. Klicken Sie auf **OK**, um die Installation zu starten.

Hinweis: Ersetzen Sie „E“ in „E:\Autorun.exe“ mit dem Buchstaben, der Ihrem CD-ROM-Laufwerk zugeordnet ist.

2. Klicken Sie im Installationsmenü auf **Install Utility (Programm installieren)**.



3. Installieren Sie jetzt anhand der Anweisungen des Installationsassistenten das drahtlose Konfigurationsprogramm.



3. Installation der Hardware

Wenn Sie die drahtlose PC-Karte 421PC installieren:

Führen Sie die Installation nur durch, wenn Sie die Schritte in Abschnitt 2 umgesetzt haben.

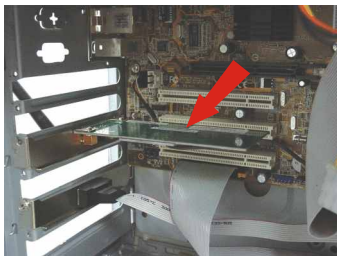
1. Fahren Sie Ihren Computer herunter.
2. Stecken Sie die PC-Karte fest in den offenen PC-Karten-Steckplatz Ihres Notebooks ein. Aus dem Steckplatz sollte nur noch das Plastikende heraussehen.
3. Starten Sie Ihren Computer neu.



Wenn Sie die drahtlose PCI-Karte 423PI installieren:

Führen Sie die Installation nur durch, wenn Sie die Schritte in Abschnitt 2 umgesetzt haben.

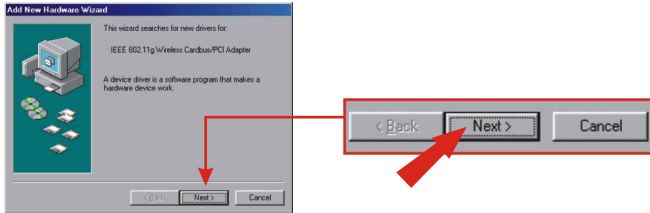
1. Fahren Sie Ihren Computer herunter.
2. Öffnen Sie das Gehäuse Ihres Computers, so dass Sie die Hauptplatine und die Erweiterungssteckplätze sehen. (Wenn Sie sich nicht sicher sind, wie Sie das Gehäuse öffnen, lesen Sie bitte im Benutzerhandbuch Ihres Computers nach.)
3. Stecken Sie die drahtlose Karte in einen der freien PCI-Steckplätze der Hauptplatine. Drücken Sie die Karte gleichmäßig und fest in den Steckplatz, bis sie korrekt einrastet.
4. Schrauben Sie die Metallklammer der PCI-Karte mit einer Standardschraube im Gehäuse fest. Bringen Sie die beiliegende Antenne an der Steckverbindung am Ende Ihrer Karte an.
5. Schließen Sie das Computergehäuse und starten Sie den Computer neu.



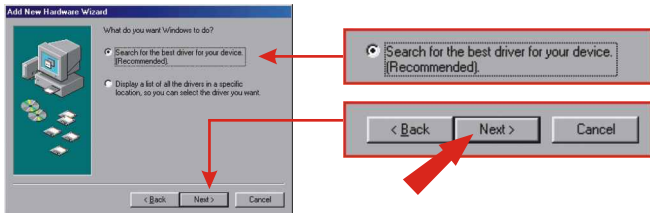
4. Installation der Treiber

Windows 98SE/ME

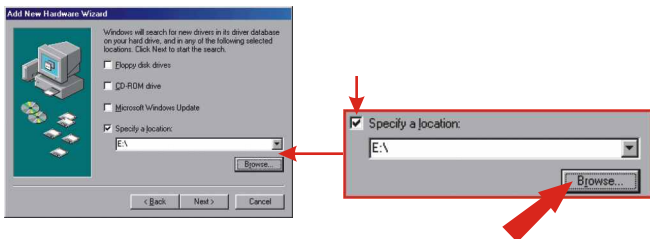
1. Nach dem Neustart Ihres Computers erscheint der „Add New Hardware Wizard“ (der Assistent „Neue Hardwarekomponente hinzufügen“). Klicken Sie auf **Next (Weiter)**.



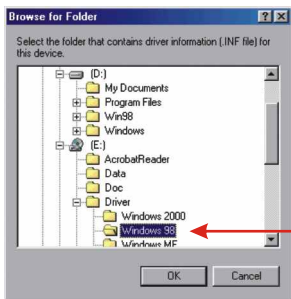
2. Markieren Sie **Search for the best driver for your device (Suchen nach dem besten Treiber für Ihr Gerät)** und klicken auf **Next (Weiter)**.



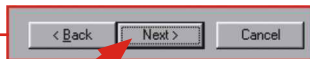
3. Markieren Sie **Specify a location (Geben Sie den Pfad an)** und klicken auf **Browse (Durchsuchen)**.



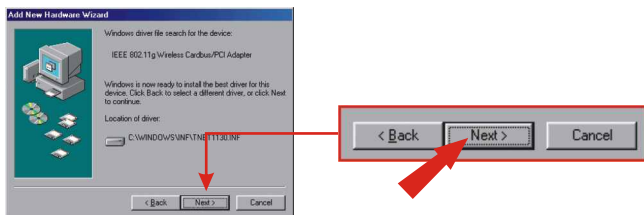
4. Sollte sich die TEW-421PC/423PI-CD nicht in Ihrem CD-ROM-Laufwerk befinden, legen Sie sie jetzt ein. Daraufhin erscheint das Fenster „Browse for Folder“ (Ordner suchen). Doppelklicken Sie dort auf das Symbol für das CD-ROM-Laufwerk mit der TEW-421PC/423PI-CD.
5. Doppelklicken Sie dann auf den Ordner **Driver (Treiber)** auf der TEW-421PC/423PI-CD und dann auf den Ordner **Windows 98/Windows ME**. Klicken Sie anschließend auf **OK**.



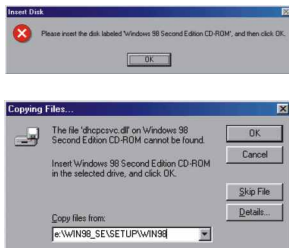
6. Im folgenden Fenster klicken Sie auf **Next (Weiter)**.



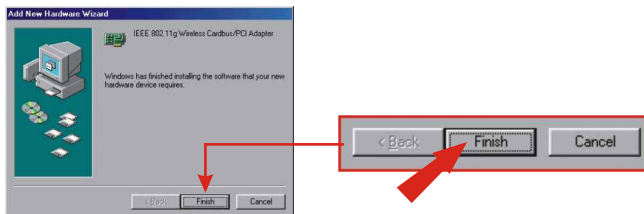
7. Klicken Sie noch einmal auf **Next (Weiter)**.



Hinweis: Sie werden möglicherweise aufgefordert, Ihre Windows 98/Windows ME-CD einzulegen. Legen Sie dann Ihre Windows 98/Windows ME-CD ein und folgen den Aufforderungen auf dem Bildschirm.

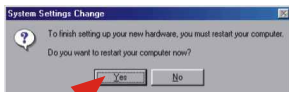


8. Eine Popup-Meldung informiert Sie daraufhin, dass Windows die erforderliche Software installiert hat. Klicken Sie auf **Finish (Fertigstellen)**.

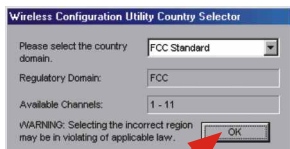


9. Windows fragt Sie jetzt, ob Sie ihren Computer neu starten wollen. Klicken Sie auf **Yes (Ja)**.

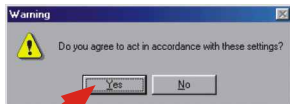
Hinweis: Wenn diese Anzeige nicht erscheint, müssen Sie Ihren Computer manuell neu starten.



10. Nachdem Ihr Computer neu gestartet ist, erscheint automatisch die „Wireless Configuration Utility Country Selector“ (Länderauswahl des drahtlosen Konfigurationsprogramms). Wählen Sie den Geltungsbereich aus, der für die Region, in der Sie Ihre drahtlose Karte verwenden wollen, am geeignetsten ist. (Standardmäßig: FCC Standard (USA)) Klicken Sie auf **OK**.



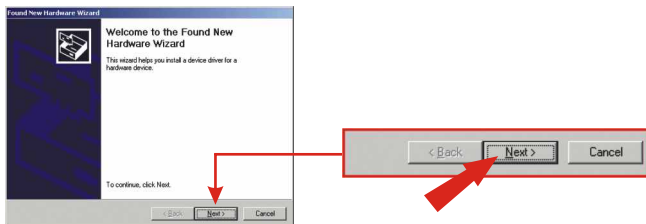
11. Daraufhin erscheint eine Warnung. Klicken Sie auf **Yes (Ja)**.



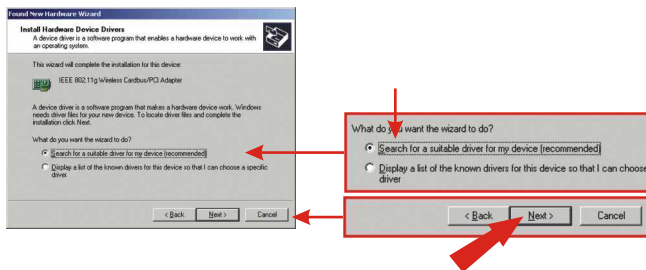
12. Setzen Sie die Konfiguration Ihrer drahtlosen Karte entsprechend den Angaben im Abschnitt 5 dieser Anleitung zur Schnellinstallation fort.

Windows 2000

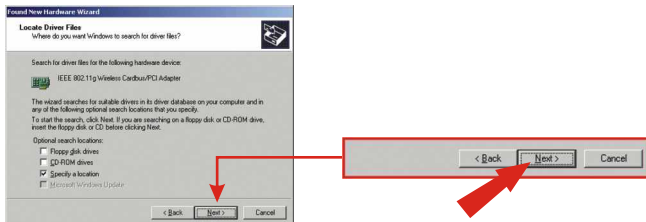
1. Nach dem Neustart Ihres Computers erscheint der „Found New Hardware Wizard“ (der Assistent „Neue Hardwarekomponente gefunden“). Klicken Sie auf **Next (Weiter)**.



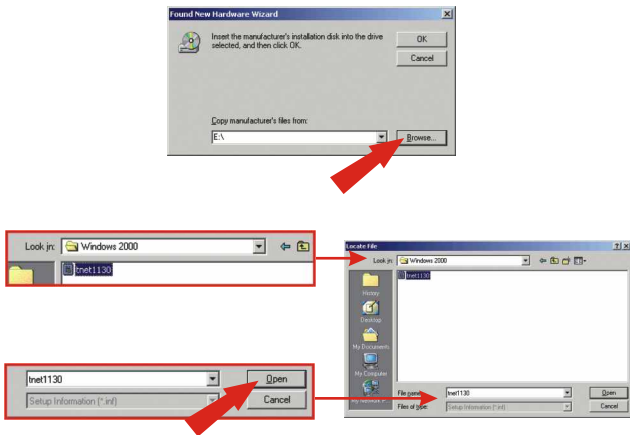
2. Achten Sie darauf, dass **Search for a suitable driver for my device (Nach einem passenden Treiber für mein Gerät suchen)** markiert ist und dass sich die TEW-421PC/423PI-CD in Ihrem CD-ROM-Laufwerk befindet. Klicken Sie dann auf Next (Weiter).



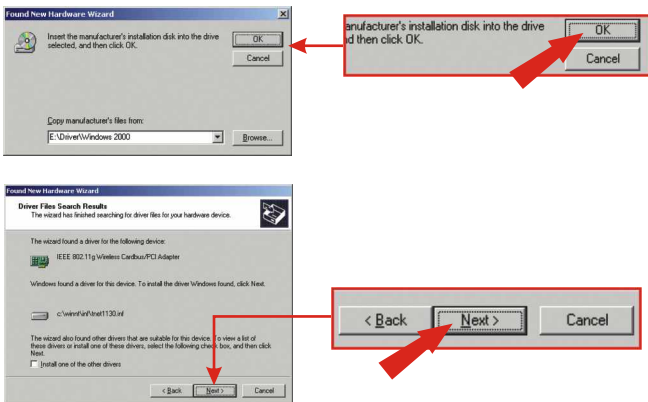
3. Markieren Sie im nächsten Fenster **Specify a location (Pfad angeben)** und klicken auf **Next (Weiter)**.



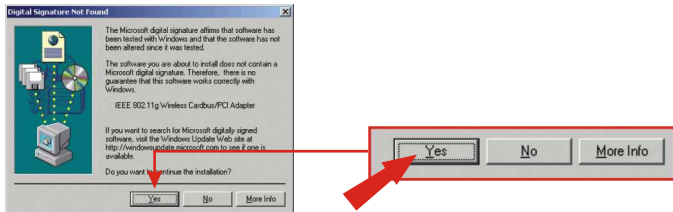
4. In dem auftauchenden Fenster klicken Sie auf die Schaltfläche Browse (Durchsuchen). Doppelklicken Sie auf Ihr CD-ROM-Laufwerk, dann auf „Driver“ (Treiber) und schließlich auf „Windows 2000“. Markieren Sie im Ordner „Windows 2000“ **tnet1130** und klicken Sie auf **Open (Öffnen)**.



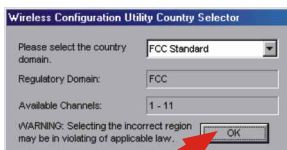
5. Klicken Sie auf **OK**. Sobald der Assistent den geeigneten Treiber gefunden hat, klicken Sie auf **Next (Weiter)**.



6. Daraufhin erscheint die Nachricht, dass der Treiber, den Sie installieren, keine digitale Signatur enthält („does not contain a digital signature“). Sie werden gefragt, ob Sie die Installation fortsetzen möchten. Klicken Sie auf **Yes (Ja)**.



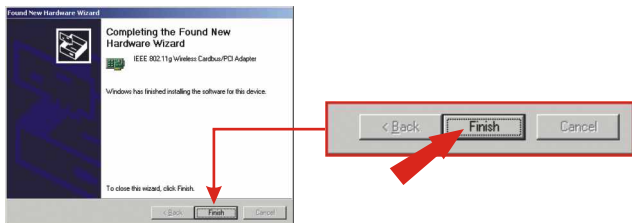
7. Automatisch erscheint die „Wireless Configuration Utility Country Selector“ (Länderauswahl des drahtlosen Konfigurationsprogramms). Wählen Sie den Geltungsbereich aus, der für die Region, in der Sie Ihre drahtlose Karte verwenden wollen, am geeignetsten ist. (Standardmäßig: FCC Standard (USA)) Klicken Sie auf **OK**.



8. Daraufhin erscheint eine Warnung. Klicken Sie auf **Yes (Ja)**.



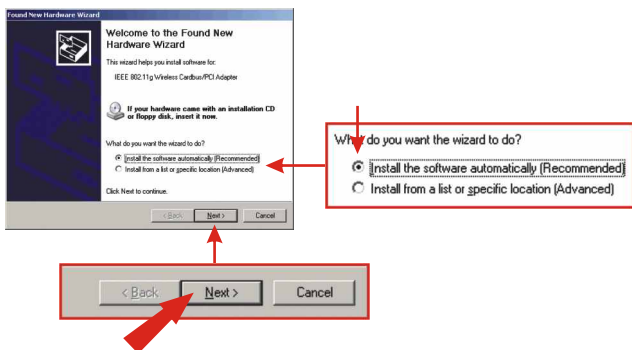
9. Der „Found New Hardware Wizard“ (Assistent „Neue Hardwarekomponente gefunden“) zeigt jetzt an, dass er die Installation der Software für Ihr neues Gerät abgeschlossen hat. Klicken Sie auf **Finish (Fertigstellen)**.



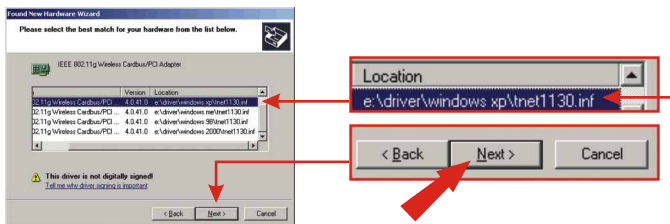
10. Setzen Sie die Konfiguration Ihrer drahtlosen Karte entsprechend den Angaben im Abschnitt 5 dieser Anleitung zur Schnellinstallation fort.

Windows XP

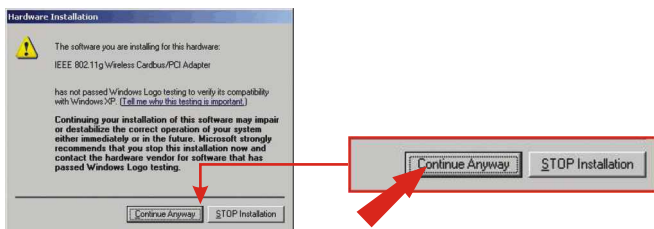
1. Nach dem Neustart Ihres Computers erscheint der „Found New Hardware Wizard“ (der Assistent „Neue Hardwarekomponente gefunden“). Achten Sie darauf, dass **Install the software automatically** (Software automatisch installieren) markiert ist und dass sich die TEW-421PC/423PI-CD in Ihrem CD-ROM-Laufwerk befindet. Klicken Sie dann auf **Next (Weiter)**.



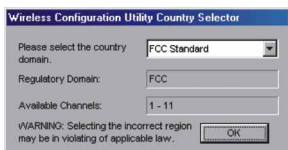
2. Wenn Sie aufgefordert werden, aus einer Liste kompatibler Treiber einen Treiber auszuwählen, markieren Sie jenen, der sich im Windows-XP-Ordner der TEW-421PC/423PI-CD befindet, und klicken dann auf **Next (Weiter)**.



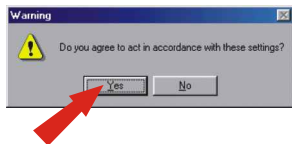
3. Daraufhin erscheint die Warnung, dass das Gerät, welches Sie gerade installieren, noch nicht als kompatibel mit Windows XP zertifiziert worden ist. Klicken Sie auf **Continue Anyway (Vorgang dennoch fortsetzen)**.



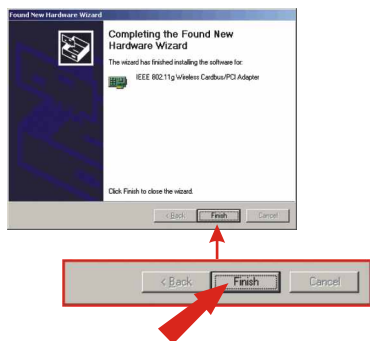
4. Automatisch erscheint die „Wireless Configuration Utility Country Selector“ (Länderauswahl des drahtlosen Konfigurationsprogramms). Wählen Sie den Geltungsbereich aus, der für die Region, in der Sie Ihre drahtlose Karte verwenden wollen, am geeignetsten ist. (Standardmäßig: FCC Standard (USA)) Klicken Sie auf **OK**.



5. Daraufhin erscheint eine Warnung. Klicken Sie auf **Yes (Ja)**.



6. Der „Found New Hardware Wizard“ (Assistent „Neue Hardwarekomponente gefunden“) zeigt jetzt an, dass er die Installation der Software für Ihren IEEE 802.11g Wireless Cardbus/PCI Adapters abgeschlossen hat. Klicken Sie auf **Finish (Fertigstellen)**.



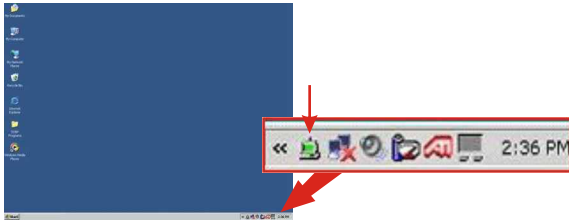
7. Setzen Sie die Konfiguration Ihrer drahtlosen Karte entsprechend den Angaben im Abschnitt 5 dieser Anleitung zur Schnellinstallation fort.

Hinweis: In einigen Ländern gelten Frequenzbereiche, die sich von den Bereichen in der obenstehenden Tabelle unterscheiden. Es unterliegt der Verantwortung des Benutzers sicherzustellen, dass die Konfiguration der drahtlosen Verbindungen den gesetzlichen Anforderungen dieser Länder entspricht.

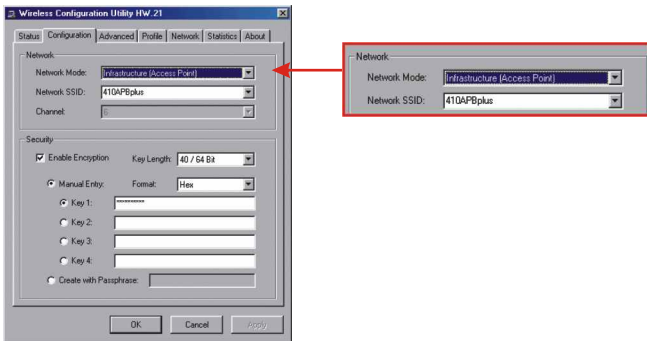
5. Drahtlose Konfiguration

Infrastrukturmodus (Verbindung vom PC zum Access Point)

1. Doppelklicken Sie auf das Symbol für die drahtlose Kommunikation in der Symbolleiste (neben der Uhrzeit in der rechten unteren Ecke Ihres Bildschirms).

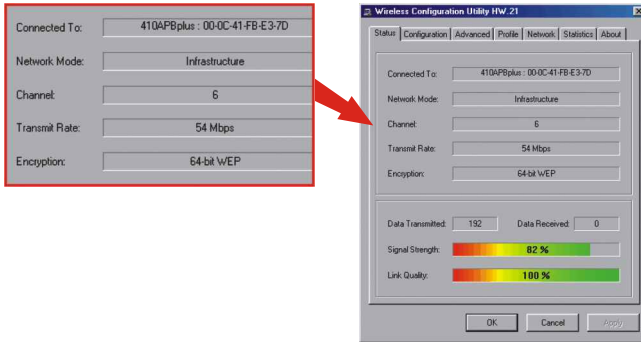


2. Klicken Sie auf die Registerkarte „Configuration“ (Konfiguration). Wählen Sie als „Network Mode“ (Netzwerkmodus) **Infrastructure (Access Point)**.



3. Wählen Sie eine „Network SSID“ (Netzwerk-SSID) aus, die der SSID Ihres Access Points entspricht. (Die SSID Ihres Access Points finden Sie unter den Einstellungen des Access Points.) Klicken Sie auf **Apply (Übernehmen)**.

4. Klicken Sie auf die Registerkarte „Status“. Wenn dort die Informationen zu Ihrer Verbindung angezeigt werden, ist Ihre drahtlose Karte vollständig konfiguriert.

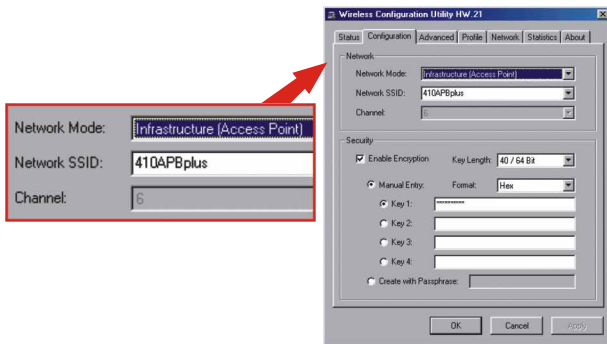


Ad-Hoc-Modus (Verbindung von PC zu PC)

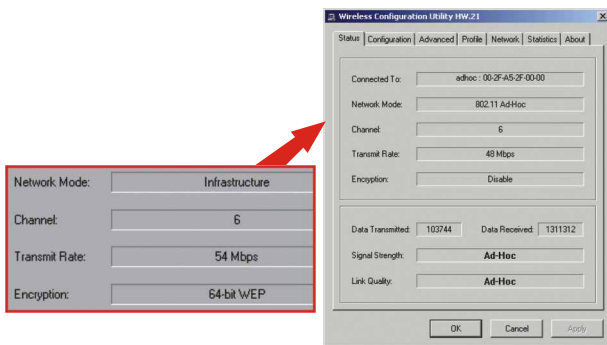
1. Doppelklicken Sie auf das Symbol für die drahtlose Kommunikation in der Symbolleiste (neben der Uhrzeit in der rechten unteren Ecke Ihres Bildschirms).



2. Klicken Sie auf die Registerkarte „Configuration“ (Konfiguration). Wählen Sie als „Network Mode“ (Netzwerkmodus) **802.11 Ad-Hoc (Computer to Computer)**.



3. Wählen Sie eine „Network SSID“ (Netzwerk-SSID) aus, die der SSID der drahtlosen Karte entspricht, mit der Sie eine Verbindung herstellen wollen. (Die SSID Ihrer anderen drahtlosen Karte entnehmen Sie bitte den Einstellungen dieser Karte.)
4. Da Sie ein Ad-Hoc-Netzwerk konfigurieren, müssen Sie einen Kanal auswählen. Es ist empfehlenswert, dass Sie eine Kanalnummer von 1-6 wählen. Klicken Sie dann auf **Apply (Übernehmen)**.
5. Klicken Sie auf die Registerkarte „Status“. Wenn dort die Informationen zu Ihrer Verbindung angezeigt werden, ist Ihre drahtlose Karte vollständig konfiguriert.



Ihr drahtloser Netzwerk-Adapter ist jetzt konfiguriert und einsatzbereit!

6. Troubleshooting

For help with advanced features such as URL Filtering, Access Control and Virtual Server settings, please refer to your User's Guide CD-ROM.

Q1. I completed all the steps in the quick installation guide, but my card isn't connecting to my access point. What should I do?

A1. You should first verify that the Network SSID matches your wireless router or access point's SID. If they already match, you should check your TCP/IP properties to ensure that **Obtain an IP address automatically** is selected. Refer to your Windows User's Manual if you are unable to locate your TCP/IP properties.

Q2. Windows is unable to recognize my hardware. What should I do?

A2. Make sure your computer meets the minimum requirements as specified in Section 1 of this quick installation guide. Also, you must install the wireless configuration utility (as described in Section 2) BEFORE you physically install your network card. Lastly, you may consider moving the card to a different PCI/PC Card Slot.

Q3. I cannot open the wireless configuration utility. What should I do?

A3. Go to your device manager (control panel system) to make sure the adapter is installed properly. If you see a networking device with a yellow question mark or exclamation point, you will need to reinstall the device and/or the drivers.

If you still encounter problems, please refer to the User's Guide CD-ROM or contact technical support.

Contact Technical Support

Telephone: +1-310-626-6252
Fax: +1-310-626-6267
Website: www.TRENDNET.com
E-mail: support@trendware.com

Technical Support Hours

7:00AM ~ 6:00PM, Monday through Friday
Pacific Standard Time (except holidays)

TRENDnet[®]

TRENDware, USA

What's Next in Networking

Product Warranty Registration

Please take a moment to register your product online.
Go to TRENDware's website at <http://www.TRENDNET.com>

TRENDware International, Inc.
3135 Kashiwa Street
Torrance, CA 90505

<http://www.TRENDNET.com>