

TEW-421PC/TEW-423PI

54Mbps 802.11g Wireless PC Card/54Mbps 802.11g PCI Adapter
Quick Installation Guide

Guide d'installation rapide pour le
Carte PC Sans Fil 54Mbps 802.11g/Adaptateur PCI Sans Fil 54Mbps 802.11g

Anleitung zur Schnellinstallation des
54Mbit 802.11g Wireless PC Card/54Mbit 802.11g PCI Adapter

Guía de Instalación Rápida para
Tarjeta PC Wireless de 54Mbps 802.11g/Adaptador PCI de 54Mbps 802.11g

Version 08.11.04



TRENDnet[®]
TRENDware, USA
What's Next in Networking

Table of Contents

Español	1
1. Preparación para la instalación	1
2. Instalación de la herramienta de configuración inalámbrica	2
3. Install Hardware	3
4. Instalación de las unidades	4
5. Configuración inalámbrica	14
Troubleshooting	17

1. Preparación para la instalación

Verificación de los contenidos del paquete

Verifique que su caja contiene todo lo que incluimos en ella:

TEW-421PC



TEW-423PI



Verificación del equipo

Antes de proceder a instalar la tarjeta PCI o la tarjeta PC, asegúrese de contar con:

1. Un PC con CardBus modelo (TEW-421PC) de 32 bits disponible o una ranura modelo PCI (TEW423PI)
2. Un procesador de 300 MHz y 32 MB de memoria (Recomendado)
3. Una unidad de CD-ROM
4. Un controlador CardBus (sólo TEW-421PC) correctamente instalado
5. Un Punto de Acceso 802.11g (para Modo de Infraestructura) u otro adaptador inalámbrico 802.11g (para un modo de red Ad-Hoc o Usuario a Usuario)

¡Importante! NO instale el adaptador PCI o la Tarjeta PC en su ordenador hasta que no se le indique. Por favor siga las instrucciones de la Sección 2 antes de instalar el adaptador en su PC.

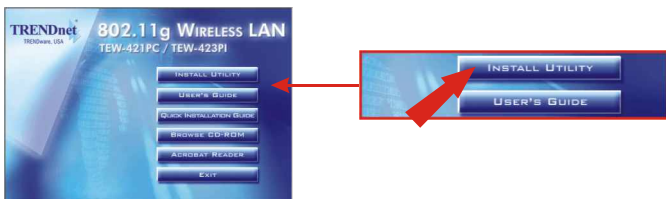
2. Instalación de la herramienta de configuración inalámbrica

Windows 98SE/ME/2000/XP

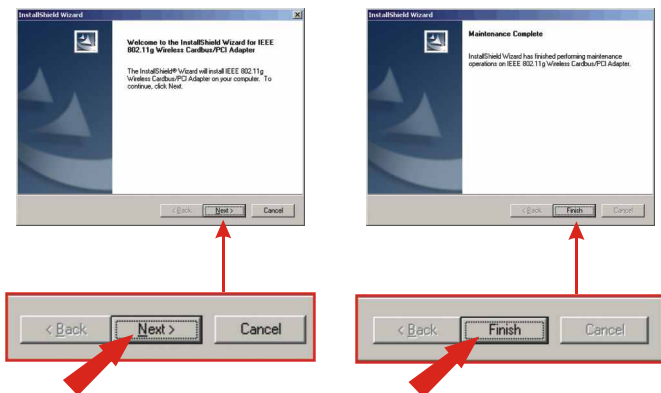
1. Introduzca el CD-ROM modelo TEW-421PC/423PI en la unidad de CD-ROM de su PC; aparecerá la ventana del menú de instalación automáticamente. Si la ventana no aparece automáticamente, haga clic en **Start (Inicio)**, luego haga clic en **Run (Ejecutar)** y escriba **E:\Autorun.exe** en el campo de texto. Haga clic en **OK** para iniciar la instalación.

Nota: Reemplace la letra "E" en "E:\Autorun.exe" con cualquier letra que haya sido asignada a su unidad de CD-ROM.

2. En el Menú de Instalación, haga clic en **Install Utility (Instalación de la herramienta)**.



3. Siga las instrucciones del Install Shield Wizard (Asistente Instalador) para instalar las herramientas de configuración inalámbrica.



3. Instalación del Hardware

Si está instalando la Tarjeta inalámbrica PC modelo PC421:

Proceda sólo si usted ya ha completado los pasos explicados en la Sección 2

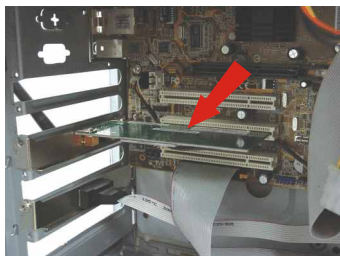
1. Apague su PC.
2. Inserte la Tarjeta PC firmemente en la ranura para la Tarjeta PC de su PC de escritorio. Sólo debe dejar fuera de la ranura la parte final de plástico.
3. Reinicie su PC.



Si está instalando la Tarjeta inalámbrica PCI modelo 423PI:

Proceda sólo si ya ha completado los pasos explicados en la Sección 2

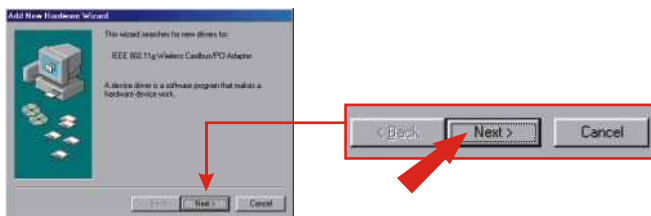
1. Apague su PC.
2. Abra la caja de su PC para que pueda ver la placa madre y las ranuras de extensión.
(Consulte el manual de usuario de su PC si necesita ayuda para abrir la caja)
3. Introduzca la tarjeta inalámbrica en una de las ranuras PCI libres de la placa madre. Apriete uniformemente la tarjeta hasta que encaje perfectamente.
4. Ajuste el soporte de metal de la tarjeta PCI en su caja con un tornillo de soporte estándar. Conecte la antena adjunta al conector en la parte posterior de su tarjeta.
5. Cierre la caja de su PC y proceda a reiniciar su PC.



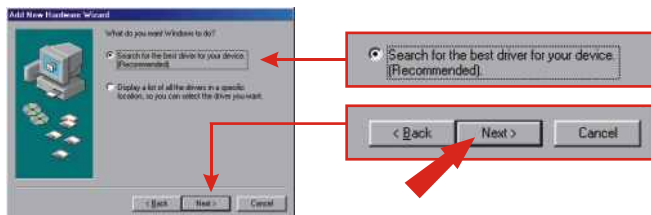
4. Instalación de las unidades

Windows 98SE/ME

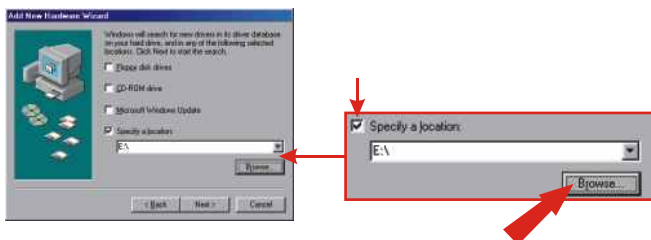
1. Después de reiniciar su PC, le aparecerá la pantalla "Add New Hardware Wizard" (Asistente para Añadir Nuevo Hardware). Haga clic en **Next (Siguiente)**.



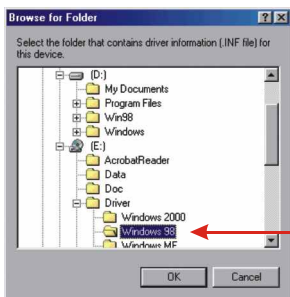
2. Seleccione Search for the best driver for your device (Buscar el mejor controlador para el dispositivo) y después haga clic en **Next (Siguiente)**.



3. Seleccione Specify a location (Especificar una ubicación), y después haga clic en **Browse (Buscar)**.



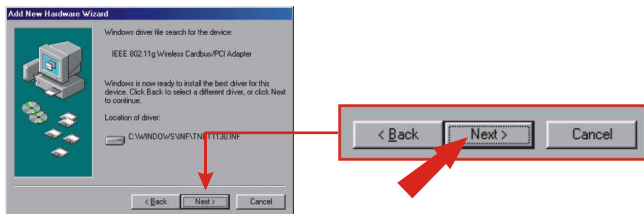
- Si el CD-ROM modelo TEW-421PC/423PI no está en su unidad de CD-ROM, introdúzcalo en la unidad de su CD-ROM ahora. En la ventana "Browse for Folder" (Buscar carpetas) que le aparecerá, haga doble clic en el icono de la unidad de CD-ROM que contiene el CD-ROM modelo TEW-421PC/423PI .
- Haga doble clic en la carpeta del Driver (Unidad) del CD-ROM modelo TEW-421PC/423PI, luego, haga doble clic en la carpeta **Windows 98/Windows ME** y por último, haga clic en **OK**.



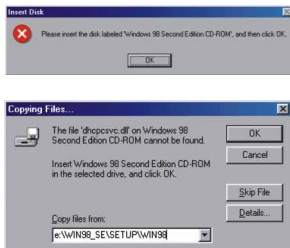
- Haga clic en **Next (Siguiente)** en la siguiente pantalla.



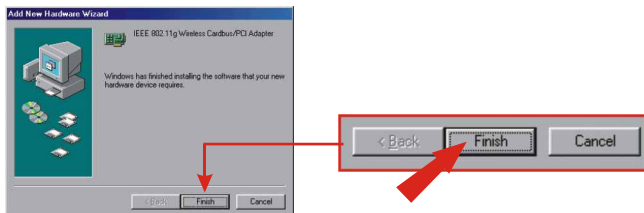
7. Luego, haga clic en **Next (Siguiete)** de nuevo.



Nota: Se le pedirá que inserte el CD-ROM de Windows 98/Windows ME. Si éste es el caso, inserte su CD-ROM Windows 98/Windows ME, y siga las indicaciones de la pantalla.

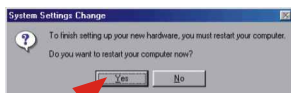


8. Un mensaje emergente le avisará de que Windows ha instalado el software necesario. Haga clic en **Finish (Finalizar)**.

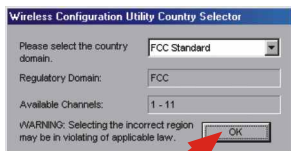


9. Windows le preguntará si usted desea reiniciar su PC. Haga clic en **Yes (Si)**.

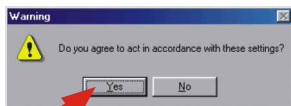
Nota: Si este mensaje no aparece, debe reiniciar su PC manualmente.



10. Después de reiniciar su PC, le aparecerá automáticamente el "Wireless Configuration Utility Country Selector" (Selector de país para la herramienta de configuración inalámbrica). Seleccione el Country Domain (Dominio de país) que sea más apropiado para la región en la que usted piensa utilizar su tarjeta inalámbrica. (Por defecto: FCC estándar (EE.UU.), haga clic en **OK**.



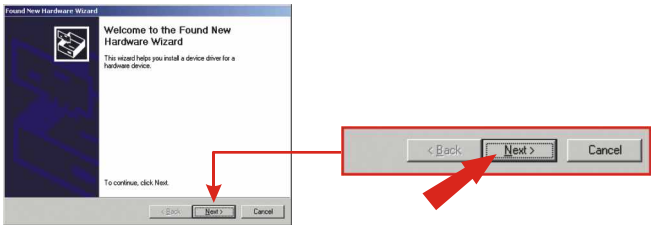
11. En este momento, aparecerá un aviso de advertencia. Haga clic en **Yes (Si)**.



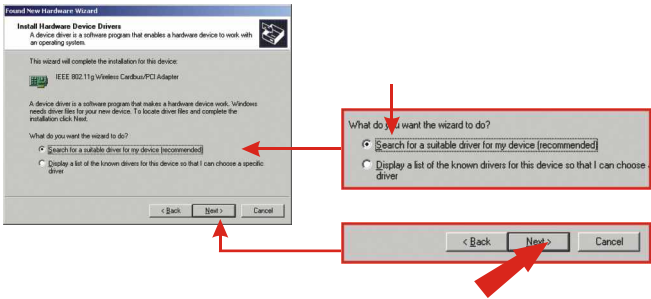
12. Pase a la Sección 5 de esta Guía de Instalación Rápida para continuar con la configuración de su tarjeta inalámbrica.

Windows 2000

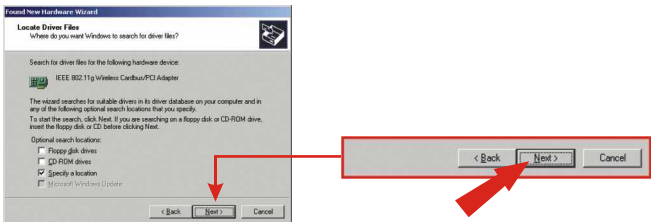
1. Después de reiniciar su PC, le aparecerá la pantalla “Found New Hardware Wizard” (Asistente para nuevo hardware encontrado). Haga clic en **Next (Siguiente)**.



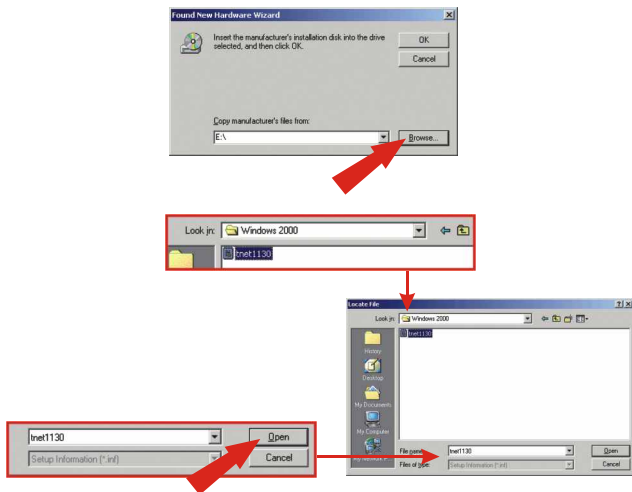
2. Verifique que selecciona Search for a suitable driver for my device (Buscar un controlador apropiado para mi dispositivo) y que el CD-ROM TEW-421PC/423PI esté en la unidad de su CD-ROM. Luego haga clic en **Next (Siguiente)**.



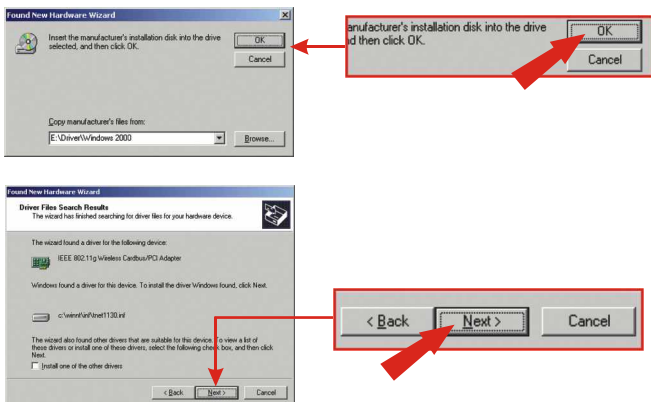
3. En la siguiente pantalla, seleccione Specify a location (Especificar una ubicación) y después haga clic en **Next (Siguiente)**.



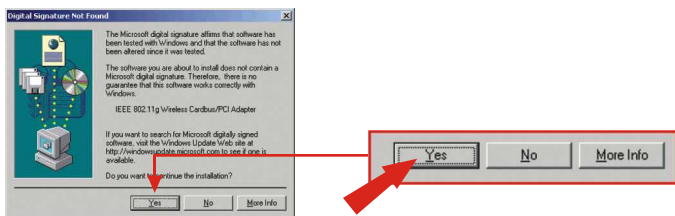
4. Haga clic en el botón **Browse (Buscar)** en la ventana emergente. Haga doble clic en la unidad de su CD-ROM, después, haga doble clic en Driver (Unidad), luego, haga doble clic en Windows 2000, en la carpeta de Windows 2000 y, por último seleccione “tnet1130” y haga clic en **Open (Abrir)**.



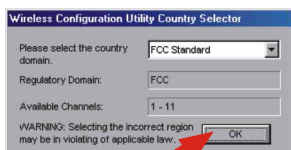
5. Haga clic en **OK**. Después de que el asistente ubique la unidad apropiada, haga clic en **Next (Siguiente)**.



6. Un mensaje le dirá que la unidad que está a punto de instalar “does not contain a digital signature” (no contiene una firma digital) y le preguntará si desea continuar con la instalación. Haga clic en **Yes (Sí)**.



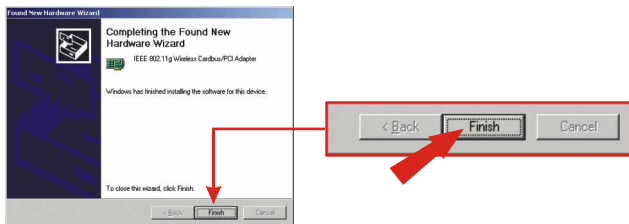
7. Le aparecerá automáticamente la “Wireless Configuration Utility Country Selector” (Selector de país para la herramienta de configuración inalámbrica). Seleccione el Country Domain (Dominio de país) que sea más apropiado para la región en la que usted piensa utilizar su tarjeta inalámbrica. (Por defecto: FCC estándar (EE.UU.)). Haga clic en **OK**.



8. En este momento, aparecerá un aviso de advertencia. Haga clic en **Yes (Sí)**.



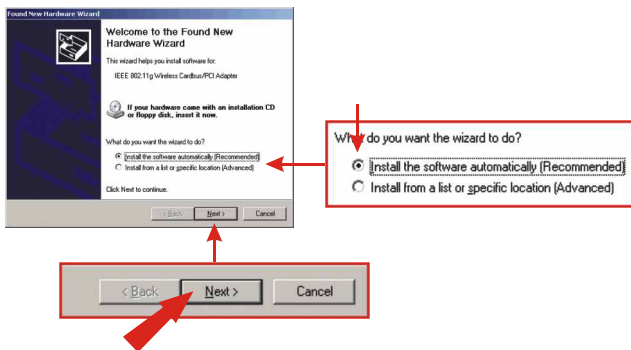
9. La pantalla “Found New Hardware Wizard” (Asistente para nuevo hardware encontrado) le dirá que ha finalizado la instalación del software para la nueva unidad. Haga clic en **Finish (Finalizar)**.



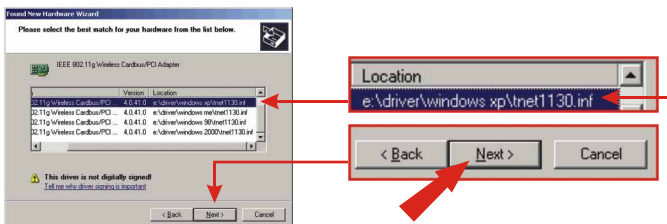
10. Pase a la Sección 5 de esta Guía de Instalación Rápida para continuar con la configuración de su tarjeta inalámbrica.

Windows XP

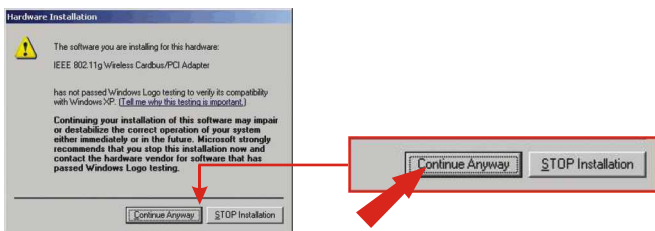
1. Después de reiniciar su PC, le aparecerá la pantalla “Found New Hardware Wizard” (Asistente para nuevo hardware encontrado). Verifique que esté seleccionada la opción **Install the software automatically (Instalar automáticamente el software)** y que el CD-ROM TEW-421PC/423PI esté en la unidad de su CD-ROM. Luego haga clic en **Next (Siguiente)**.



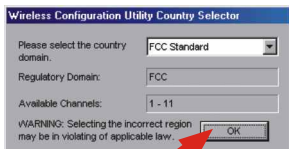
2. Cuando se le pida que seleccione una unidad de una lista de unidades compatibles, seleccione la que está ubicada en la carpeta de Windows XP del CD-ROM TEW-421PC/423PI y luego haga clic en **Next (Siguiente)**.



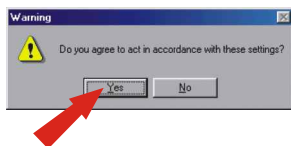
3. Un mensaje de advertencia le dirá que el dispositivo que usted está instalando no ha sido todavía certificado como compatible para Windows XP. Haga clic en **Continue Anyway (Continuar de todas formas)**.



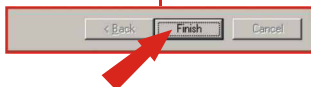
4. Le aparecerá automáticamente la “Wireless Configuration Utility Country Selector” (Selector de país para la herramienta de configuración inalámbrica). Seleccione el Country Domain (Dominio de país) que sea más apropiado para la región en la que usted piensa utilizar su tarjeta inalámbrica. (Por defecto: FCC estándar (EE.UU.)), haga clic en **OK**.



5. En este momento, aparecerá un aviso de advertencia. Haga clic en **Yes (Si)**.



6. La pantalla "Found New Hardware Wizard" (Asistente para nuevo hardware encontrado) le informará que la instalación del software ha finalizado para su adaptador PCI/ Carbus inalámbrico IEEE 802.11g. Haga clic en **Finish (Finalizar)**.



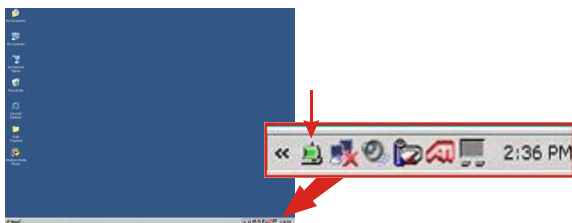
7. Pase a la Sección 5 de esta Guía de instalación rápida para continuar con la configuración de su tarjeta inalámbrica.

Nota: Algunos países pueden tener un dominio diferente al de la tabla anteriormente citada. Es responsabilidad del usuario asegurar que la configuración de canales inalámbricos cumpla con las regulaciones estándares de estos países.

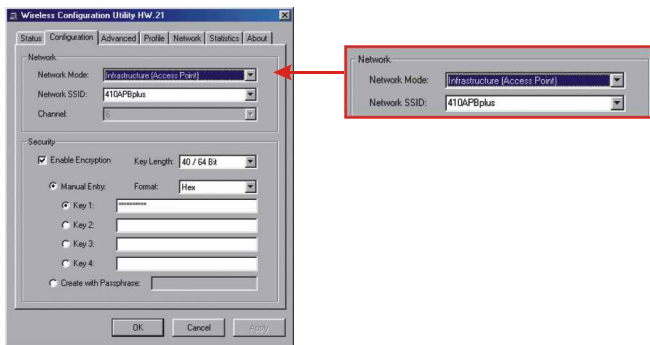
5. Configuración inalámbrica

Modo de Infraestructura (Conexión del Punto de Acceso de Acceso a una PC)

1. Haga doble clic en el icono inalámbrico del PC en la bandeja del sistema (próximo al reloj que aparece en la esquina derecha de su pantalla).

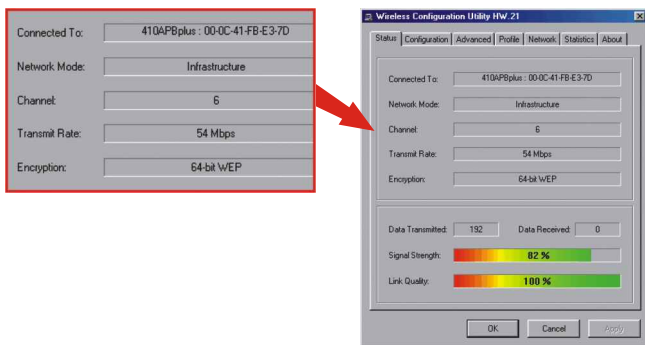


2. Haga clic en la Configuration Tab (Pestaña de configuración). Seleccione la **Infraestructura (Punto de Acceso)** como el Modo de Red.



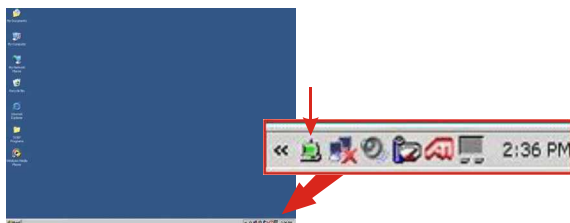
3. Seleccione la red SSID que corresponda al SSID de su Punto de Acceso. (Si no está seguro del SSID de su Punto de Acceso, consulte la configuración de su Punto de Acceso), haga clic en **Apply (Aplicar)**.

- Haga clic en la pestaña Status (Estado); si usted logra ver la información de conexión, significa que ya se ha completado la configuración de su tarjeta inalámbrica.

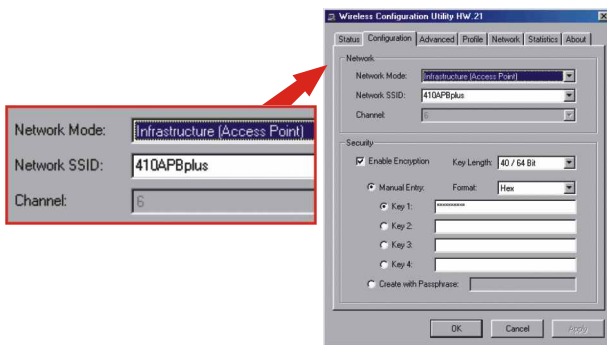


Modo Ad-Hoc (Conexión de PC-a-PC)

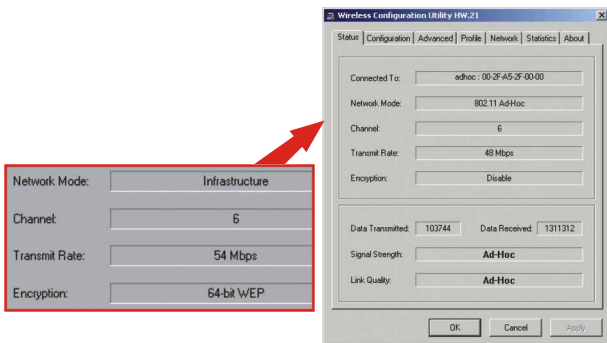
- Haga doble clic en el icono inalámbrico de la PC en la bandeja del sistema (próximo al reloj que aparece en la esquina derecha de su pantalla).



2. Haga clic en la Configuration Tab (Pestaña de configuración). Seleccione el **Ad-Hoc 802.11 (de PC a PC)** como Modo de Red.



3. Seleccione la Red SSID que corresponda con la SSID de la tarjeta inalámbrica a la que usted la conectará. (Si no está seguro del SSID de su otra tarjeta inalámbrica, consulte la configuración de esa tarjeta)
4. Puesto que usted está configurando una red Ad-Hoc, debe seleccionar un Channel (Canal). Se recomienda que el número de canal seleccionado debe estar entre 1-6. Luego haga clic en **Apply (Aplicar)**.
5. Haga clic en la pestaña Status (Estado); si usted logra ver la información de conexión, significa que se ha completado la configuración de su tarjeta inalámbrica.



¡Su Adaptador de Red Inalámbrico ha sido configurado y está ahora listo para ser utilizado!

6. Troubleshooting

For help with advanced features such as URL Filtering, Access Control and Virtual Server settings, please refer to your User's Guide CD-ROM.

Q1. I completed all the steps in the quick installation guide, but my card isn't connecting to my access point. What should I do?

A1. You should first verify that the Network SSID matches your wireless router or access point's SID. If they already match, you should check your TCP/IP properties to ensure that **Obtain an IP address automatically** is selected. Refer to your Windows User's Manual if you are unable to locate your TCP/IP properties.

Q2. Windows is unable to recognize my hardware. What should I do?

A2. Make sure your computer meets the minimum requirements as specified in Section 1 of this quick installation guide. Also, you must install the wireless configuration utility (as described in Section 2) BEFORE you physically install your network card. Lastly, you may consider moving the card to a different PCI/PC Card Slot.

Q3. I cannot open the wireless configuration utility. What should I do?

A3. Go to your device manager (control panel system) to make sure the adapter is installed properly. If you see a networking device with a yellow question mark or exclamation point, you will need to reinstall the device and/or the drivers.

If you still encounter problems, please refer to the User's Guide CD-ROM or contact technical support.

Contact Technical Support

Telephone: +1-310-626-6252

Fax: +1-310-626-6267

Website: www.TRENDNET.com

E-mail: support@trendware.com

Technical Support Hours

7:00AM ~ 6:00PM, Monday through Friday

Pacific Standard Time (except holidays)



Product Warranty Registration

Please take a moment to register your product online.
Go to TRENDware's website at <http://www.TRENDNET.com>

TRENDware International, Inc.
3135 Kashiwa Street
Torrance, CA 90505

<http://www.TRENDNET.com>