

TEW-412APBO/TEW-413APBO

Wireless 11g Outdoor AP Bridge
Quick Installation Guide

Guide d'installation rapide du
Pont et point d'accès sans fil 11g pour extérieur

Anleitung zur Schnellinstallation des
Drahtloser 11g Außen-AP/Bridge

Guía de instalación rápida del
AP Inalámbrico para exteriores a 11g

Version 10.04.04



TRENDnet[®]
TRENDware, USA
What's Next in Networking

Table of Contents

Español	1
1. Introducción	1
2. Conctar y encender elap	2
3. Configurar un PC configurado en el LAN	4
4. Asistente de configuración	6
5. Prueba Rápida (Posterior a la configuración)	11
Troubleshooting	14

Lista de requisitos de hardware

Para configurar el AP "inter-building" TEW-412APBO/TEW-413APBO necesitará:



Requisitos adicionales

1. Un PC conectado a la misma red que el AP.
2. A través del cable Ethernet CAT 5 con los conectores RJ-45 para conectar el AP a la red y una fuente de alimentación en línea (máximo 100 metros).
3. Necesitará la siguiente información de su administrador de sistema de red.
 - El identificador de Conjunto de Servicio (SSID) para su red de radio. Este parámetro reconoce mayúsculas y minúsculas.
 - Una dirección IP única para el AP (por ejemplo: 192.168.2.123), si no estará conectado a una red con un servidor DHCP.
 - Un gateway por defecto y máscara subred si el AP no está en la misma subred que el PC.

2. Conectar y encender el AP/Bridge

Montar el AP/Bridge

- Paso 1** Ensamble el kit de montaje en la parte trasera de la caja. Por favor consulte la figura adjunta en la bolsa de herramienta del kit de montaje para más detalles.
- Paso 2** Monte el AP sobre un polo firme.
- Paso 3** Ajuste la orientación de la antena para obtener el máximo alcance ver figura 3.1). (Nota: En algunas unidades, la antena de panel plano direccional está incrustada en la cápsula; la mejor recepción será directamente a través del panel frontal).



Figura 3,1: Ajustar el TEW-412APBO/TEW-413APBO para una mejor recepción

- Paso 4** Asegure la unidad en la posición

Conecte la fuente de alimentación a la red local

- Paso 1** Conecte el cable Ethernet del AP TEW-412APBO/TEW-413APBO al puerto en el anfitrión POE (Potencia sobre Ethernet) (Potencia POE LAN 1 puerto hub) etiquetado **P-LAN OUT**.
- Paso 2** Conecte el cable Ethernet de conexión directa del puerto **LAN-IN** del anfitrión POE a un puerto libre en el hub o conmutador con la red local.

Los pasos descritos anteriormente están resumidos en la Figura 3.2.

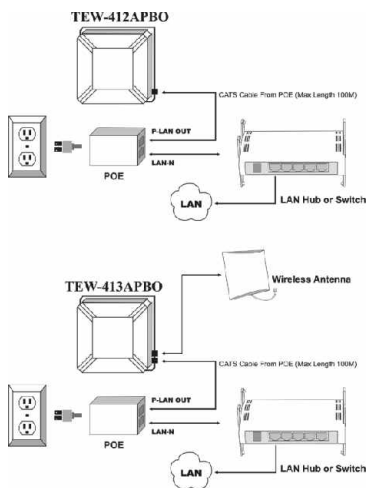


Figura 3.2: Conexión del TEW-412APBO/TEW-413APBO a la fuente de alimentación y a la red

En la próxima sección, se tratará el procedimiento para establecer un PC en la red local, que podemos usar para configurar el AP.

3. Configurar un PC configurado en el LAN

Para configurar el TEW-412APBO/TEW-413APBO por primera vez, deberá preparar un PC para la configuración del TEW-412APBO/TEW-413APBO. El sistema operativo de este PC puede ser Windows, Linux o MAC con los navegadores estándar (p.ej. Netscape o las versiones Microsoft Internet Explorer 4.0 o posterior).

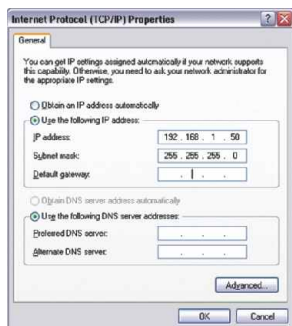
Las configuraciones de fábricas por lo general para el TEW-412APBO/TEW-413APBO son:

Dirección IP: 192.168.1.250
Máscara de red: 255.255.255.0

Este PC debe estar conectado en el mismo LAN que el TEW-412APBO/TEW-413APBO, y la red de este PC deberá contener los siguientes parámetros:

Dirección IP: Una dirección IP gratuita en el 192.168.1.1
192.168.1.253 **EXCEPTO 192.168.1.250**
Máscara de red: 255.255.255.0
Gateway por defecto: Ninguno

Por ejemplo, bajo Microsoft Windows XP, la página de configuraciones de red TCP/IP aparecerá como:



Muestra de las configuraciones de red para MS Windows XP

Después de establecer estos valores en el PC conectado a un LAN, el proceso de configuración inicial, como se describe en la siguiente sección puede ser iniciado.

4. Asistente de configuración

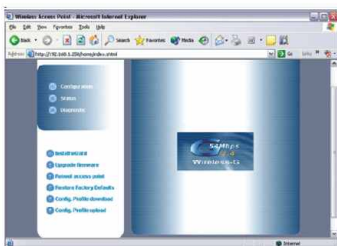
Tras conectar el AP TEW-412APBO/TEW-413APBO a su red, podrá empezar a manejar el AP a través de un navegador de Web estándar.

Para utilizar un navegador para configurar el TEW-412APBO/TEW-413APBO, siga los siguientes pasos:

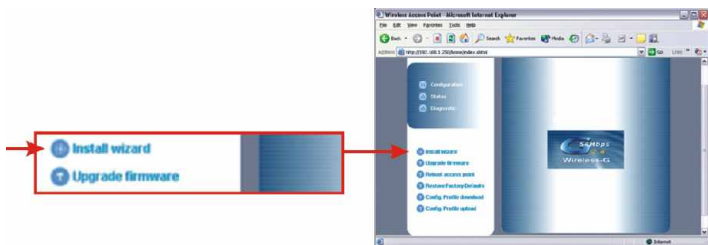
1. Abra un navegador Web en un PC conectado a la red.
2. Escriba la dirección IP del AP en la línea de direcciones del navegador y pulse **Intro**. La dirección IP del AP TEW-412APBO/TEW-413APBO es **192.168.1.250**, por tanto, escriba **http://192.168.1.250** como URL en el navegador Web. Puede aparecer lo siguiente:



3. Si la configuración de la red de PC local se completó con éxito, aparecerá una pantalla de bienvenida.



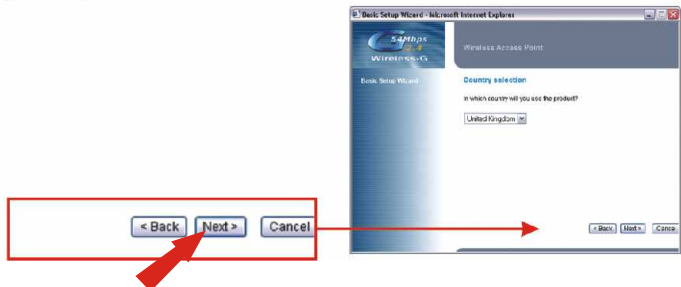
4. Haga clic en el enlace **Install wizard (Instalar asistente)** para configurar el TEW412APBO.



5. Haga clic en **Next (Siguiente)**.



6. Elija el país en el que se encuentra y, a continuación, haga clic en **Next (Siguiente)**.

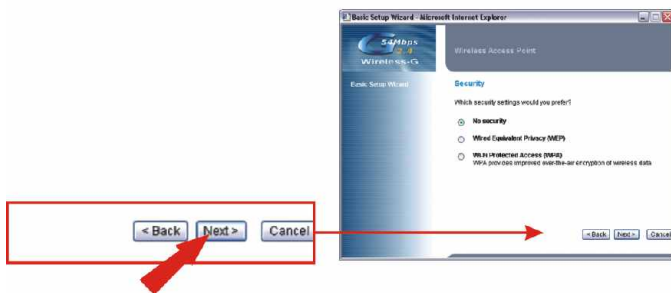


Configuración del dispositivo inalámbrico

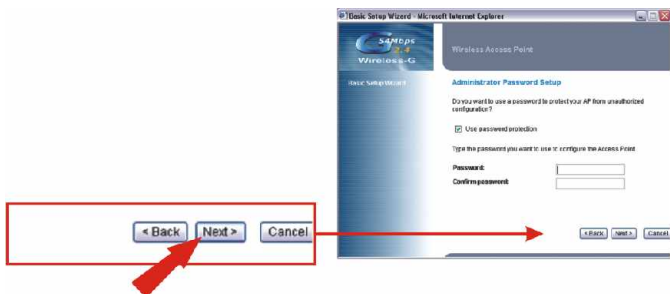
7. Introduzca cualquier **AP Name (Nombre AP)** para su Punto de Acceso. Establezca un SSID que será utilizado por el sistema de red inalámbrico y seleccione un canal. (Por ejemplo: Wireless AP, Home AP o Office AP). en **Next (Siguiete)**.



8. en **Next (Siguiete)**. Siempre puede configurar las **Security Features (Características de seguridad)** más adelante.



9. Cree una contraseña y escribala dos veces: en el campo **Password (Contraseña)** y en el campo **Confirm password (Confirmar contraseña)**, a continuación haga clic en **Next (Siguiente)**.



10. Haga clic en **Finish (Finalizar)**.



11. Haga clic en **Close (Cerrar)**.



En este momento, su AP debería estar activo y funcionando. Consulte la guía del usuario que incluye en CD para una descripción de las funciones de gestión del sistema AP y las instrucciones para acceder a la guía de ayuda.

5. Prueba Rápida (Posterior a la configuración)

From a Wireless Computer

(Use el TRENDnet's TEW-401PCplus como ejemplo en esta sección) Las opciones de configuración predeterminada del Punto de Acceso son:

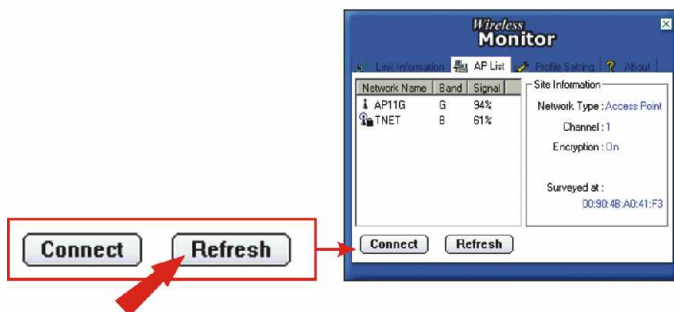
SSID - AP11G

Canal - 6

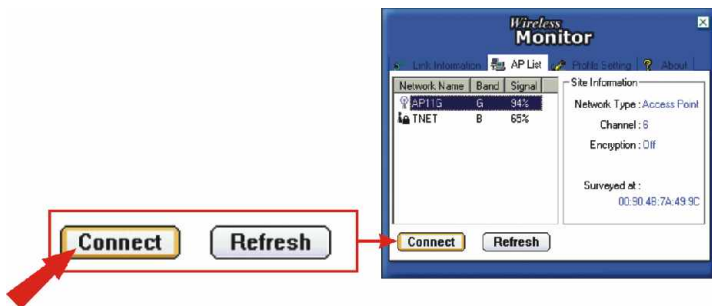
1. En su PC inalámbrico, abra su Programa de Herramienta Inalámbrica.
2. Haga clic en **AP List (Lista AP)**.



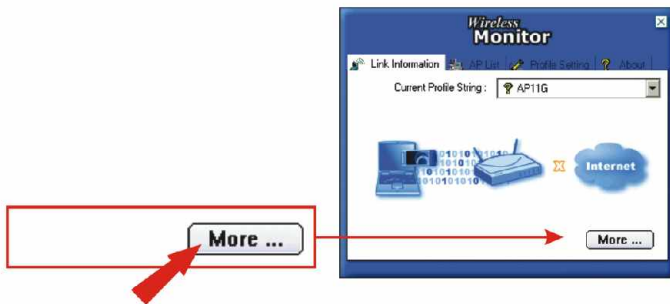
3. Aparecerá una lista de AP. Si la AP que ha configurado no aparece en la lista, haga clic en **Refresh (Actualizar)**.



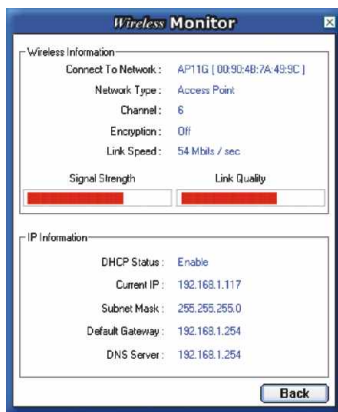
4. Seleccione el AP que desea conectar a su PC inalámbrico y haga clic en **Connect (Conectar)**. Haga clic en **Link Information (Información de enlace)**.



5. Haga clic en **More ... (Más...)**.



6. Consulte **Wireless Information (Información inalámbrica)** y verifique la dirección MAC y el SSID del AP conectado.



Troubleshooting

Q1. I specified the IP address `http://192.168.1.250` in my internet browser's address bar, but an error message says "The page cannot be displayed". How can I get into the TEW-412APBO/413APBO's web configuration page?

A1. Make sure that **POWER**, **WIRELESS**, and **LAN** LED's are on, and make sure that the computer you are using does NOT have this IP address: 192.168.1.250. Pleaser refer to page 7, "Configuring a setup computer on LAN" to configure your access point.

Q2. If my network's subnet is different than the Access Point's range, what should I do?

A2. You should still configure the access point first. After all the settings are applied, go to the Access Point's configuration page, click on TCP/IP settings and change the IP address for the Access Point to match your network's subnet.

Q3. After I successfully configured the Access Point to meet my network settings, I cannot connect to my network using wireless computers.

A3. If you have a DHCP server in your network, you need to go into TCP/IP settings again and re-select "Obtain an IP automatically" for Windows 98/ME and "Obtain an IP Address automatically" for Windows 2000/XP to allow the PC to regain an IP address from your DHCP server.

If you have any questions regarding the TEW-412APBO/413APBO, please contact Trendware Technical Support Department.

Contact Technical Support

Telephone: +1-310-626-6252
Fax: +1-310-626-6267
Website: www.TRENDNET.com
E-mail: support@trendware.com

Technical Support Hours

7:00AM ~ 6:00PM, Monday through Friday
Pacific Standard Time (except holidays)

Certifications

This equipment has been tested and found to comply with Part 15 of the FCC Rules. Operation is subject to the following two conditions:

- (1) This device may not cause harmful interference.
- (2) This device must accept any interference received.
Including interference that may cause undesired operation.

This equipment is in compliance with the requirements of the following regulations: EN 55 022: CLASS B





TRENDware, USA

What's Next in Networking

Product Warranty Registration

Please take a moment to register your product online.
Go to TRENDware's website at <http://www.TRENDNET.com>

TRENDware International, Inc.
3135 Kashiwa Street
Torrance, CA 90505

<http://www.TRENDNET.com>