

TEW-229UB

11Mbps 802.11b Wireless USB 2.0 Adapter
Quick Installation Guide

Guide d'installation rapide du
Un adaptateur USB 2.0 LAN sans fil 802.11

Anleitung zur Schnellinstallation des
802.11b Wireless LAN USB 2.0 -Adapter

Guía de Instalación Rápida
Adaptador USB 2.0 LAN inalámbrico 802.11b

Version 07.06.04



TRENDnet[®]
TRENDware, USA
What's Next in Networking

Table of Contents

Deutsch	1
1. Vorbereitung der Installation	1
2. Installation des Konfigurationsprogramms	2
3. Installation der Hardware & der Treiber	3
4. Drahtlose Konfiguration	7
5. Konfiguration der TCP/IP- Netzwerkeinstellungen	11
Troubleshooting	14

Deutsch QIG

1. Vorbereitung der Installation

Prüfung des Paketinhalts

Prüfen Sie bitte, ob alle erforderlichen Einzelteile in der Packung vorhanden sind:



Prüfung Ihrer Ausrüstung

Bevor Sie den drahtlosen USB-Adapter 802.11b installieren, sollten Sie über folgendes verfügen:

1. Computer mit USB-Anschluss
2. 300-MHz-Prozessor und 32 MB Arbeitsspeicher (empfohlen)
3. CD-ROM-Laufwerk
4. Access Point 802.11b oder 802.11g (für den Infrastrukturmodus) oder einen anderen drahtlosen 802.11b-Adapter (für den Ad-Hoc/Peer-to-Peer-Netzwerkmodus).

2. Installation des Konfigurationsprogramms

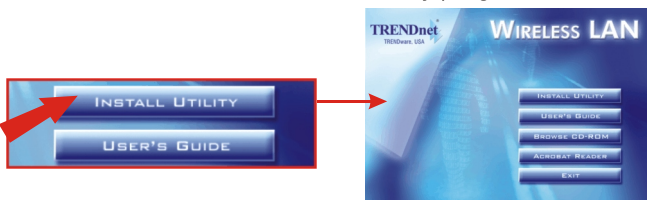
Hinweis: Schließen Sie den drahtlosen USB-Adapter erst an Ihren Computer an, nachdem Sie dieses Programm installiert haben.

Windows 98SE/ME/2000/XP

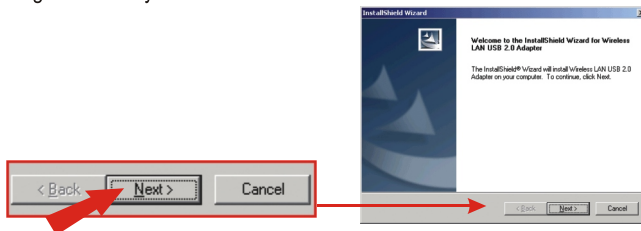
1. Legen Sie die TEW-229UB-CD in das CD-ROM-Laufwerk Ihres Computers ein. Daraufhin erscheint automatisch das Installationsmenü. Wenn das Menü nicht angezeigt wird, klicken Sie bitte auf **Start**, dann auf **Run (Ausführen)** und geben in das Textfeld **E:\Autorun.exe** ein. Klicken Sie auf **OK**.

Hinweis: Ersetzen Sie „E“ in „E:\Autorun.exe“ mit dem Buchstaben, der Ihrem CD-ROM-Laufwerk zugeordnet ist.

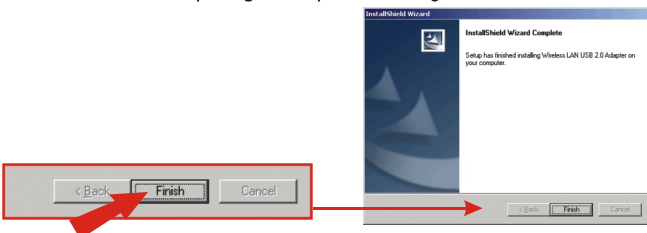
2. Klicken Sie im Installationsmenü auf **Install Utility (Programm installieren)**.



3. Follow the Install Shield Wizard's instructions to install the wireless configuration utility.



4. Klicken Sie auf **Finish (Fertigstellen)**, um die Programminstallation abzuschließen.



3. Installation der Hardware & der Treiber

Hinweis: Für Windows 98 Anwender, vor der Hardware Installation bitte Computer runterfahren und neu starten.

Der TEW-229UB ist während des Betriebs an- und absteckbar („hot-pluggable“). Sie können ihn also anschließen oder entfernen, während der Computer eingeschaltet ist.

1. Verbinden Sie den drahtlosen USB-Adapter TEW-229UB mit dem USB-Anschluss Ihres Computers.

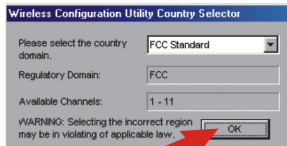


Windows 98SE/ME/2000/XP

1. Sobald Sie den drahtlosen USB-Adapter mit dem USB-Anschluss Ihres Computers verbunden haben, erkennt Windows automatisch die neue Hardwarekomponente und lädt den geeigneten Treiber.



2. Nach der Installation des Treibers erscheint die folgende Aufforderung. Wählen Sie den zutreffenden Geltungsbereich aus dem Dropdown-Menü aus und klicken Sie dann auf **OK**.



3. Der Treiber ist jetzt vollständig installiert.

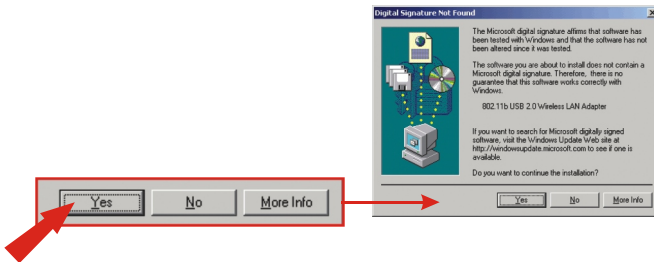
Windows 2000

1. Sobald Sie den drahtlosen USB-Adapter mit dem USB-Anschluss Ihres Computers verbunden haben, erkennt Windows automatisch die neue Hardwarekomponente und lädt den geeigneten Treiber.

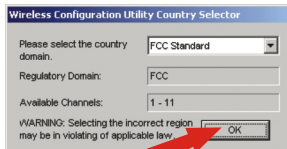


2. Wenn das Fenster „Digital Signature Not Found“ (Digitale Signatur nicht gefunden) erscheint, klicken Sie auf **Yes (Ja)**.

HINWEIS: Die drahtlosen Adapter von TRENDnet sind bei allen unterstützten Windows-Betriebssystemen umfassend getestet worden und bieten garantierte Kompatibilität.



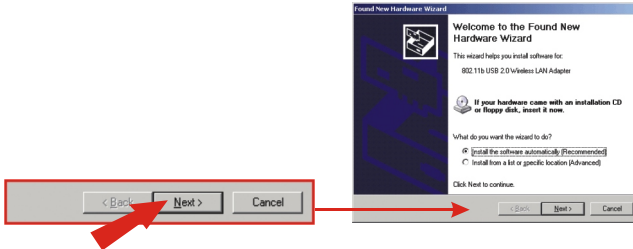
3. Nach der Installation des Treibers erscheint die folgende Aufforderung. Wählen Sie den zutreffenden Geltungsbereich aus dem Dropdown-Menü aus und klicken Sie dann auf **OK**.



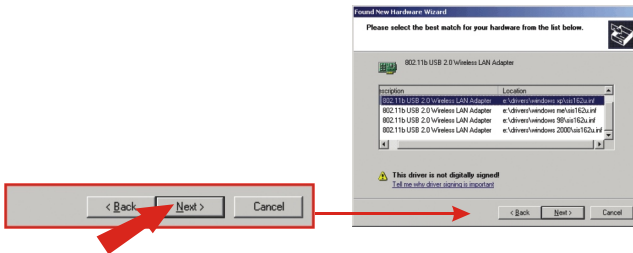
4. Der Treiber ist jetzt vollständig installiert.

Windows XP

1. Nachdem Sie die Programmsoftware installiert und den drahtlosen USB-Adapter an den USB-Anschluss Ihres Computers angeschlossen haben, erscheint der „Found New Hardware Wizard“ (der Assistent „Neue Hardwarekomponente gefunden“). Klicken Sie auf **Next (Weiter)**.



2. Wählen Sie den korrekten Pfad des Treibers aus und klicken auf **Next (Weiter)**, um den Treiber zu installieren.

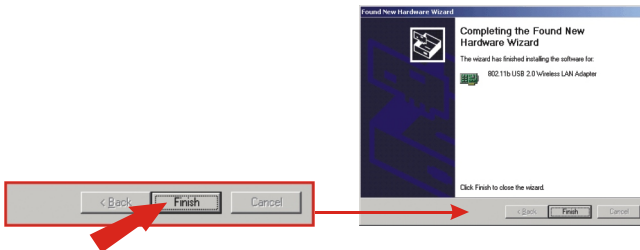


3. Daraufhin erscheint die Warnung, dass das Gerät, welches Sie gerade installieren, noch nicht als kompatibel mit Windows XP zertifiziert worden ist. Klicken Sie auf **Continue Anyway (Vorgang dennoch fortsetzen)**.

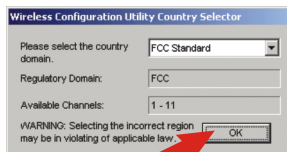


HINWEIS: Die drahtlosen Adapter von TRENDnet sind bei allen unterstützten Windows-Betriebssystemen umfassend getestet worden und bieten garantierte Kompatibilität.

4. Klicken Sie auf **Finish (Fertigstellen)**.



5. Nach der Installation des Treibers erscheint die folgende Aufforderung. Wählen Sie den zutreffenden Geltungsbereich aus dem Dropdown-Menü aus und klicken Sie dann auf **OK**.



6. Der Treiber ist jetzt vollständig installiert.

4. Drahtlose Konfiguration

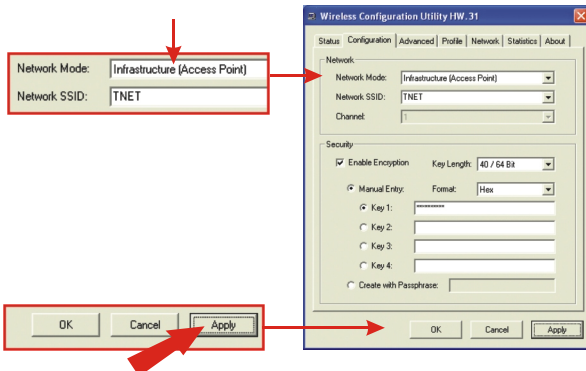
Infrastrukturmodus (Verbindung vom PC zum Access Point)

1. Doppelklicken Sie auf das Symbol für die drahtlose Kommunikation in der Symbolleiste (neben der Uhrzeit in der rechten unteren Ecke Ihres Bildschirms).

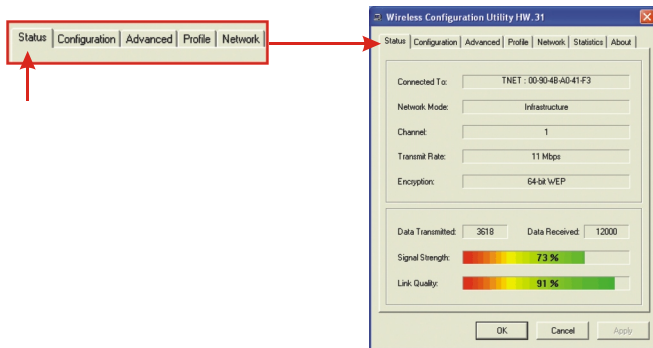


2. Klicken Sie auf die Registerkarte „Configuration“ (Konfiguration). Wählen Sie als „Network Mode“ (Netzwerkmodus) **Infrastructure (Access Point)**.
3. Geben Sie eine „Network SSID“ (Netzwerk-SSID) ein, die der SSID Ihres Access Points entspricht. (Die SSID Ihres Access Points finden Sie unter den Einstellungen des Access Points.) Klicken Sie auf **Apply (Übernehmen)**.

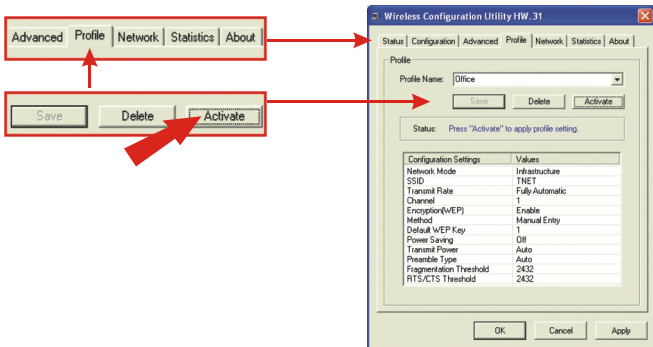
OPTIONAL: Markieren Sie die Option Enable Encryption (Verschlüsselung aktivieren) und geben Sie einen beliebigen WEP-Schlüssel ein.



4. In der Registerkarte **Status** können Sie Ihre drahtlose Verbindung prüfen.



5. Um die aktuellen Einstellungen als Profil zu speichern, klicken Sie auf die Registerkarte „Profile“ und geben den Profilnamen ein. Klicken Sie dann auf **Save (Speichern)** und anschließend auf **Activate (Aktivieren)**.



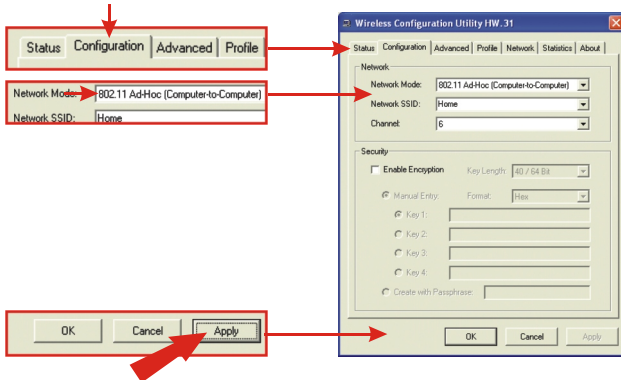
6. Ihr drahtloser USB-Adapter ist jetzt vollständig installiert und konfiguriert.

Ad-Hoc-Modus (Verbindung von Computer zu Computer)

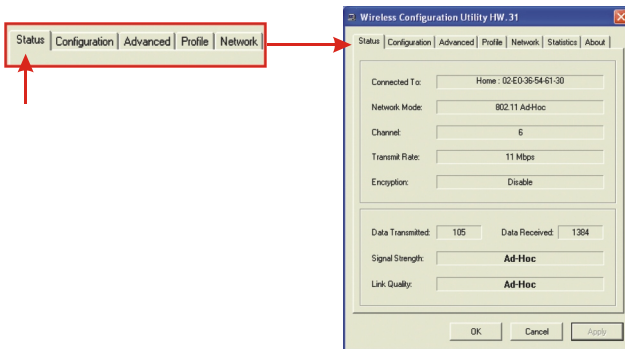
1. Doppelklicken Sie auf das Symbol für die drahtlose Kommunikation in der Symbolleiste (neben der Uhrzeit in der rechten unteren Ecke Ihres Bildschirms).



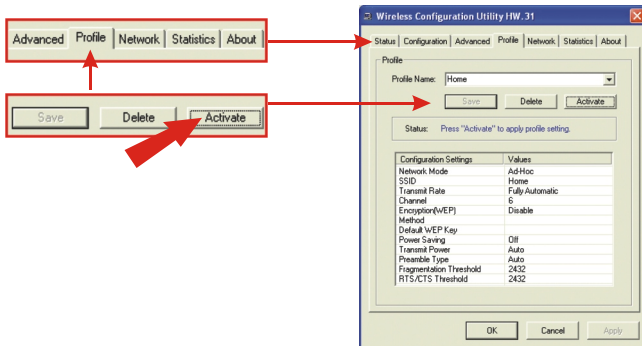
2. Klicken Sie auf die Registerkarte „Configuration“ (Konfiguration). Wählen Sie als „Network Mode“ (Netzwerkmodus) **802.11 Ad-Hoc (Computer to Computer)**.
3. Erstellen Sie eine Netzwerk-SSID und wählen Sie einen Kanal für Ihr drahtloses Netzwerk aus. Klicken Sie auf **Apply (Übernehmen)**.



4. In der Registerkarte **Status** können Sie Ihre drahtlose Verbindung prüfen.



5. Um die aktuellen Einstellungen als Profil zu speichern, klicken Sie auf die Registerkarte „Profile“ und geben den Profilnamen ein. Klicken Sie dann auf **Save** (**Speichern**) und anschließend auf **Activate** (**Aktivieren**).



6. Ihr drahtloser USB-Adapter ist jetzt vollständig installiert und konfiguriert.

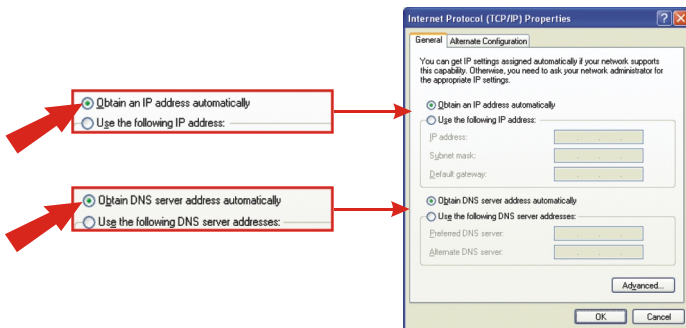
5. Konfiguration der TCP/IP-Netzwerkeinstellungen

Windows 2000/XP

1. Klicken Sie auf dem Desktop mit der rechten Maustaste auf **My Network Places (Netzwerkumgebung)**. Klicken Sie dort auf **Properties (Eigenschaften)**. Klicken Sie dann mit der rechten Maustaste auf **Wireless Network Connection (Drahtlose Netzwerkverbindung)**. Sobald Sie auf **Properties (Eigenschaften)** klicken, erscheint das Fenster „Wireless Network Connection Properties“ (Eigenschaften der drahtlosen Netzwerkverbindung).
2. Wählen Sie in der Registerkarte „General“ (Allgemein) **Internet Protocol TCP/IP** aus und klicken dann auf die Schaltfläche **Properties (Eigenschaften)**. Daraufhin erscheint das Fenster „Internet Protocol (TCP/IP) Properties“ (Internetprotokolleigenschaften (TCP/IP)).

i. Bei Einrichtung mit einer DHCP-IP-Adresse

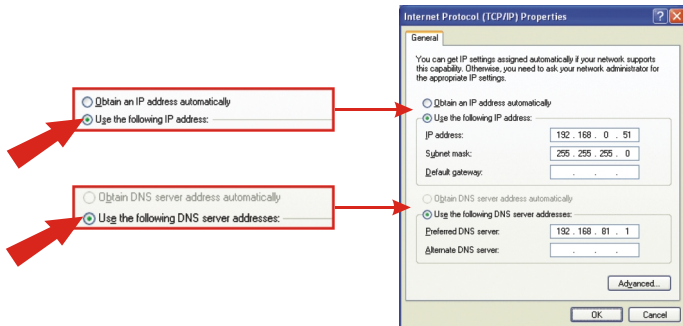
1. Markieren Sie die Option **Obtain an IP address automatically** (IP-Adresse automatisch beziehen).
2. Markieren Sie die Option **Obtain DNS server address automatically** (DNS-Server-Adresse automatisch beziehen).



3. Klicken Sie auf **OK**, um die Einstellungen zu speichern.

ii. Bei Einrichtung mit einer statischen IP-Adresse

1. Markieren Sie die Option **Use the following IP address (Folgende IP-Adresse verwenden)** und geben die IP-, Subnet-Mask- und Default-Gateway-Adressen ein.
2. Markieren Sie die Option **Use the following DNS server address (Folgende DNS-Server-Adresse verwenden)** und geben Sie die DNS-Adressen ein.



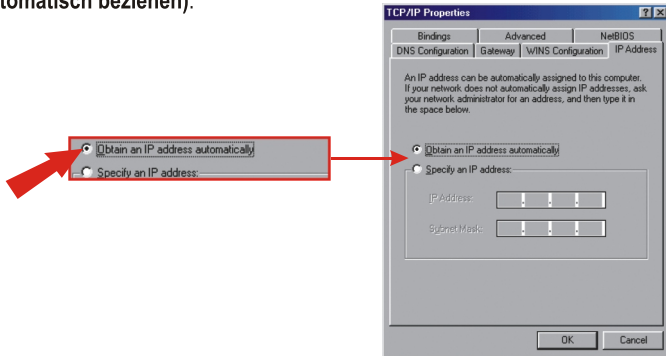
3. Klicken Sie auf **OK**, um die Einstellungen zu speichern.

For Windows 98/ME users

1. Klicken Sie auf dem Desktop mit der rechten Maustaste auf **Network Neighborhood (Netzwerkumgebung)**. Klicken Sie dort auf **Properties (Eigenschaften)**. Klicken Sie dann mit der rechten Maustaste auf **Wireless Network Connection (Drahtlose Netzwerkverbindung)**. Sobald Sie auf **Properties (Eigenschaften)** klicken, erscheint das Fenster „Wireless Network Connection Properties“ (Eigenschaften der drahtlosen Netzwerkverbindung).
2. Markieren Sie in der Registerkarte „Configuration“ (Konfiguration) **802.11b Pen Size Wireless USB Adapter (TCP/IP Protocol)** und klicken dann auf die Schaltfläche **Properties (Eigenschaften)**. Daraufhin erscheint das Fenster „TCP/IP Protocol Properties“ (TCP/IP-Protokolleigenschaften).

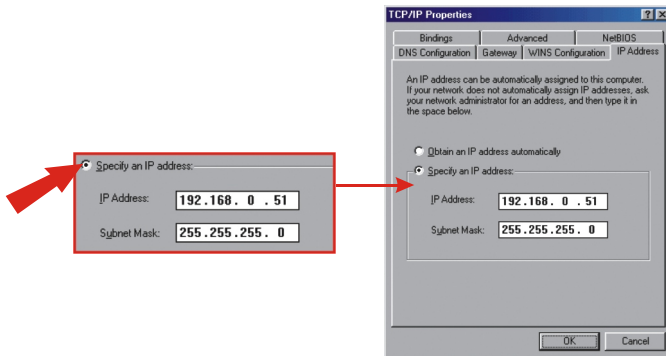
i. Bei Einrichtung mit einer DHCP-IP-Adresse

1. Markieren Sie die Option **Obtain an IP address automatically (IP-Adresse automatisch beziehen)**.



ii. Bei Einrichtung mit einer statischen IP-Adresse

1. Markieren Sie die Option **Specify an IP address (IP-Adresse festlegen)** und geben Sie die IP- und Subnet-Mask-Adressen ein.



Hinweis: Wenn der drahtlose Access Point oder Router Ihres Netzwerks über eine DHCP-Serverfunktion verfügt, aktivieren Sie diese bitte und konfigurieren den drahtlosen Adapter so, dass er die DHCP-IP-Adressen verwendet. Sobald der drahtlose Adapter am Access Point oder Router angeschlossen ist, empfängt er die Adressen automatisch.

Troubleshooting

Q1. I completed all the steps in the quick installation guide, but my wireless USB Adapter isn't connecting to my access point. What should I do?

A1. You should first verify that the Network SSID matches your wireless router or access point's SSID. If they already match, you should check your TCP/IP properties to ensure that Obtain an IP address automatically is selected.

Q2. Windows is unable to recognize my hardware. What should I do?

A2. Make sure your computer meets the minimum requirements as specified in Section 1 of this quick installation guide. Also, you must install the wireless configuration utility (as described in Section 3) before connecting the wireless USB Adapter.

Q3. I cannot open the wireless configuration utility. What should I do?

A3. Go to your Device Manager (Control Panel à System) to make sure the adapter is installed properly. If you see a networking device with a yellow question mark or exclamation point, you will need to reinstall the device and/or the drivers.

If you still encounter problems, please refer to the User's Guide CD-ROM or contact technical support.

Contact Technical Support

Telephone: +1-310-891-1100

Fax: +1-310-891-1111

Website: www.TRENDNET.com

E-mail: support@trendware.com

Technical Support Hours

7:00AM ~ 6:00PM, Monday through Friday
Pacific Standard Time (except holidays)



Product Warranty Registration

Please take a moment to register your product online.
Go to TRENDware's website at <http://www.TRENDNET.com>

TRENDware International, Inc.
3135 Kashiwa Street
Torrance, CA 90505

<http://www.TRENDNET.com>