

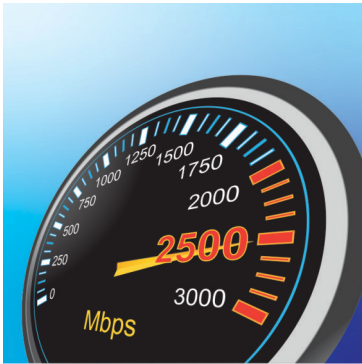


## Switch no administrado 2,5G de 9 puertos con puertos SFP+ 10G

TEG-S5091 (v1.0R)

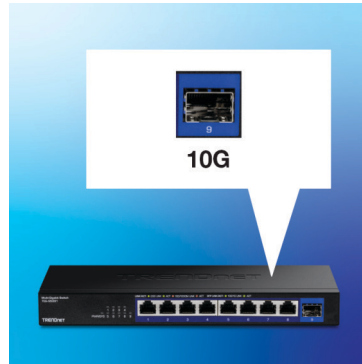
- 8 puertos RJ-45 2,5G
- 1 puerto SFP+ 10G de fibra
- Compatible con el cableado Cat5e existente o superior
- Retrocompatibles con las velocidades Ethernet de 1000 Mbps
- Retrocompatibles con las velocidades SFP de 1000 Mbps
- Su diseño sin ventilador elimina los ruidos
- Opción de montaje en pared para ofrecer más flexibilidad de instalación
- Capacidad de conmutación de 60 Gbps
- Cumple con IEEE 802.3bz (2.5G) e IEEE 802.3ae (10G SFP+)
- Cumple con NDAA / TAA (solo EE. UU. y Canadá)

Amplíe el ancho de banda de su red y reduzca los cuellos de botella digitales con los switches no administrados 2,5G de 9 puertos con puertos SFP+ 10G de TRENDnet. Este switch con un puerto SFP+ viene equipado con puertos RJ-45 2,5GBASE-T que proporcionan velocidades capaces de alcanzar los 2,5Gbps sobre su cableado Cat5e existente o superior y una ranura SFP+ 10G para conexión de fibra ultra rápida de larga distancia. Cada switch 2,5G con un puerto SFP+ cuenta con una robusta carcasa metálica y puede montarse en la pared para una mayor flexibilidad de configuración. El diseño sin ventilador reduce el consumo de energía y elimina los ruidos de funcionamiento. Los fiables switches Ethernet 2,5G con un puerto SFP+ 10G de TRENDnet son soluciones rentables para aumentar el rendimiento de su red.



### Puertos 2.5G

Equipado con puertos RJ-45 2,5GBASE-T que ofrecen velocidades ultra-rápidas, con capacidad de 2,5Gbps a través del cableado Cat5e existente o superior



### Puerto SFP+ 10G

Ofrece un puerto SFP+ 10G dedicado para conexiones de red ultra-rápidas, permitiendo una solución rentable para agregar capacidad de enlace 10G.



### Sin ventilador

El diseño sin ventilador de los switches 2,5G reduce los costos de consumo de energía y elimina el ruido de funcionamiento.

## CARACTERÍSTICAS



### Instalación sencilla

Sin necesidad de configuración, basta con conectar los dispositivos de red al switch 2,5G con un puerto SFP+



### Puertos 2.5G

Equipado con puertos RJ-45 2,5GBASE-T, el switch Ethernet 2,5G ofrece velocidades ultra-rápidas, con capacidad de 2,5Gbps a través del cableado Cat5e existente o superior



### Puerto SFP+ 10G

Ofrece un puerto SFP+ 10G de fibra dedicado para conexiones de red de alta velocidad, lo que aporta una solución rentable para agregar capacidad de enlace 10G a la red de una PYMES.



### Capacidad de conmutación

Capacidad de conmutación de 60 Gbps



### Sin ventilador

El diseño sin ventilador de switch 2,5G con un puerto SFP+ reduce los costos de consumo de energía y elimina el ruido de funcionamiento



### Diseño de la carcasa

Carcasa robusta de metal



### Para montaje en pared

Ofrece un cómodo diseño para montaje en pared que aumenta la flexibilidad de instalación.



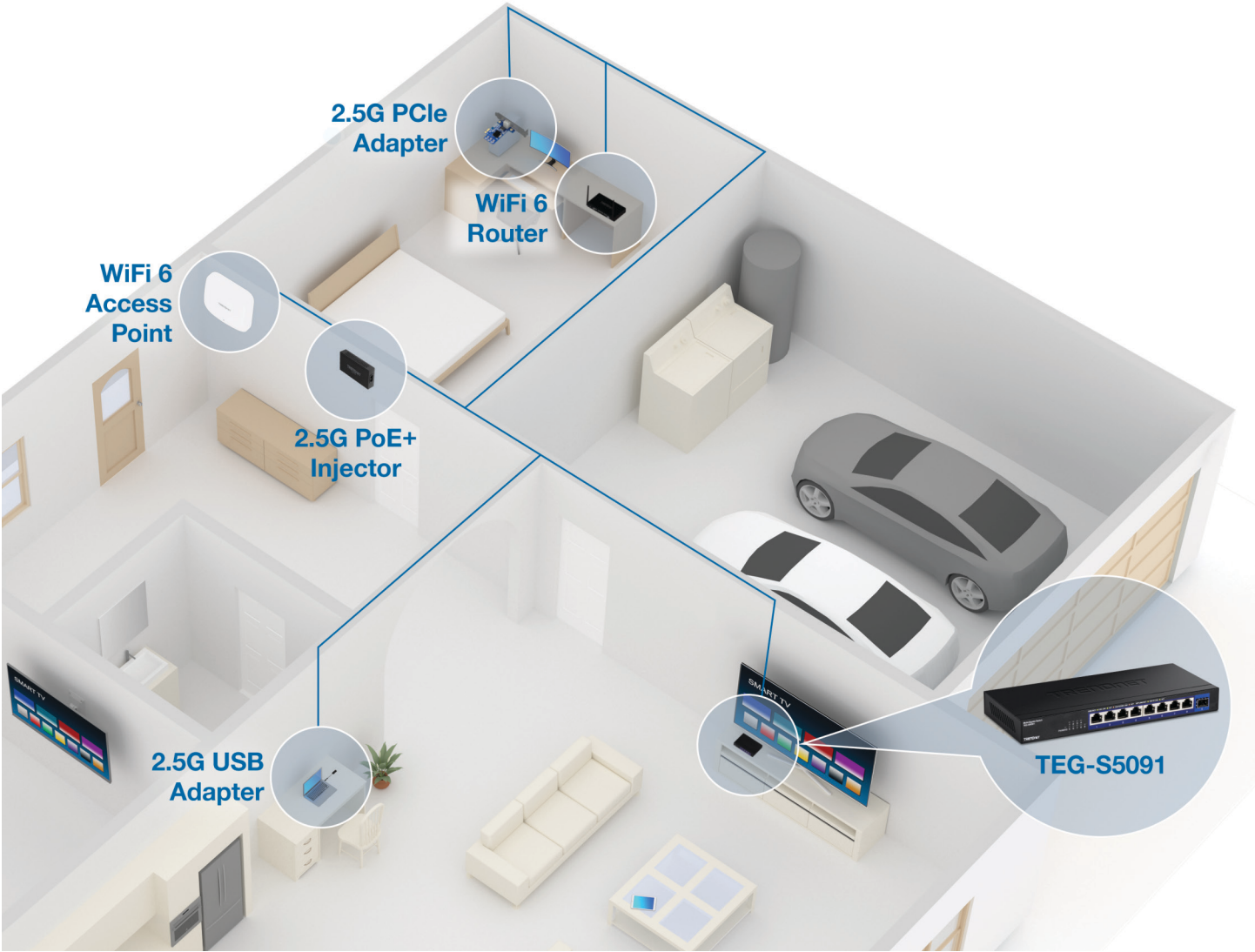
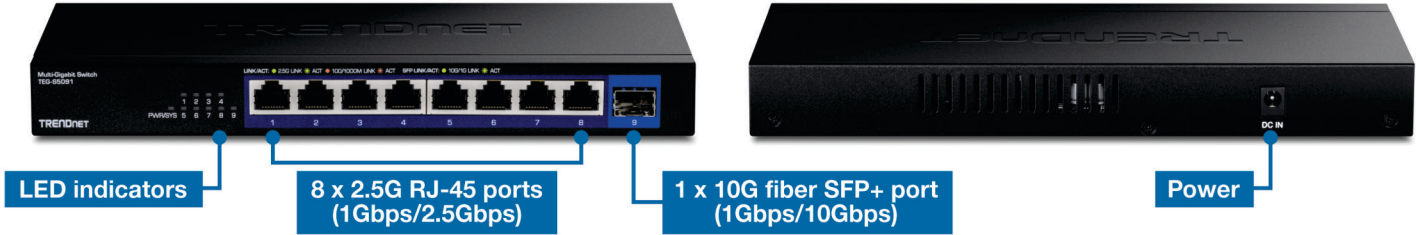
### Jumbo Frame

Envíe paquetes grandes o Jumbo Frames (hasta 12 KB) para un mayor rendimiento



### Indicadores LED

Los indicadores LED de este conmutador de 2,5 G con un puerto SFP+ transmiten el estado del puerto



## ESPECIFICACIONES

### Estándares

- IEEE 802.3x
- IEEE 802.3z
- IEEE 802.3ab
- IEEE 802.3ae
- IEEE 802.3az
- IEEE 802.3bz

### Tasa de transferencia de datos

- 8 puertos RJ-45 2,5G (1Gbps/2,5Gbps)
- 1 puerto SFP+ 10G de fibra (1GBPS/10Gbps)
- Indicadores LED

### Tasa de transferencia de datos

- Gigabit: 2000Mbps (dúplex completo)
- 2,5 Gigabit: 5 Gbps (dúplex completo)
- SFP: 2Gbps (full duplex)
- SFP+ 20Gbps (full duplex)

### Funcionamiento

- Capacidad de conmutación: 25Gbps
- Búfer RAM de datos: 1MB
- Tabla de direcciones MAC: 4K de entradas
- Tasa de reenvío: 44,6Mpps (tamaño de paquetes de 64 bytes)
- Jumbo Frames: 12KB

### Características especiales

- Para montaje en pared

### Alimentación

- Entrada: 100 - 240V AC, 50/60Hz, 0,5A
- Salida: Adaptador de alimentación externo de 12V DC y 1A
- Consumo máximo: 9.5W

### Ventilador y acústica

- Diseño sin ventilador

### MTBF

- 674,176 horas

### Temperatura de funcionamiento

- 0° – 40° C (32° – 104° F)

### Operating Humidity

- Máx. 90% (sin condensación)

### Dimensiones (largo x ancho x alto)

- 240 x 105 x 27mm (8.03 x 4.13 x 1.06 pulgadas)

### Peso

- 414g (14.6 onzas)

### Certificaciones

- FCC
- CE

### Garantía

- 3 años

### Contenido del paquete

- TEG-S5091
- Guía de instalación rápida
- Adaptador de alimentación (12V DC, 1A)

Todas las referencias a la velocidad son solo para fines de comparación. Las especificaciones, el tamaño y la forma del producto están sujetos a cambios sin previo aviso, y el aspecto real del producto puede diferir del que se describe en este documento.