

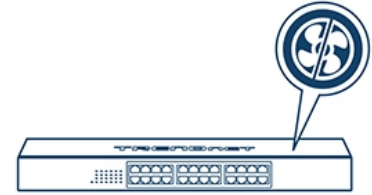
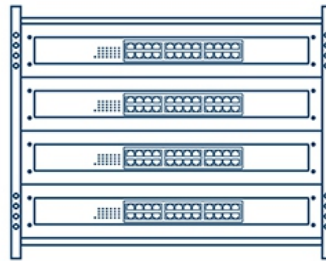
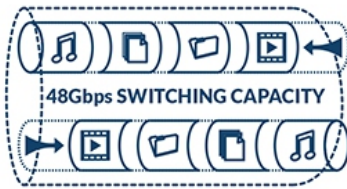


Switch Gigabit 24 Porte

TEG-S25 (v1.0R)

- 24 x porte Gigabit RJ-45
- Switch in metallo resistente
- Alimentatore integrato
- Capacità di inoltro di 48Gbps
- Design senza ventole
- Staffe di montaggio a rack 1U 19" incluse

Lo switch Gigabit a 24 porte, modello TEG-S25, offre alte prestazioni di larghezza di banda, facilità d'uso e affidabilità. Aumenta l'efficienza della rete dell'ufficio ed elimina la congestione della rete con velocità gigabit e una capacità totale di commutazione di 48Gbps con modalità full-duplex. Un alimentatore universale integrato riduce l'ingombro dei cavi e i LED diagnostici aiutano a risolvere i problemi della rete. E' sufficiente collegare questo robusto switch in metallo per un'affidabile connettività di rete ad alta velocità.



Velocità Gigabit

Le porte Gigabit forniscono connessioni di rete ad alta velocità a 24 dispositivi, e una capacità di commutazione di 48Gbps permette al traffico di dati di fluire senza problemi, riducendo i colli di bottiglia del traffico.

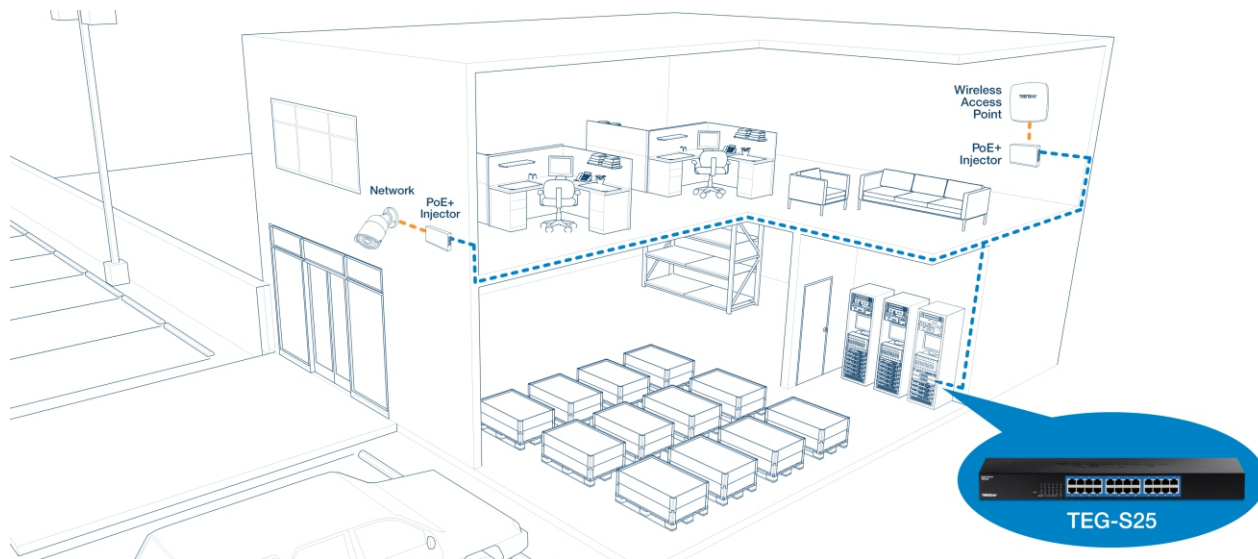
Design pensato per il montaggio su rack

Grazie all'alloggiamento in metallo solido e alle staffe per il montaggio su rack incluse; questo switch è ideale per le installazioni su rack 19" 1U.

Senza ventole

Il design senza ventole abbassa il consumo di energia e riduce il fastidioso rumore di funzionamento.

SOLUZIONE DELLA RETE



LED indicators

24x Gigabit ports



Power

CARATTERISTICHE



Plug and play

Basta accendere lo switch e collegare i dispositivi



Porte

24 porte Gigabit Ethernet



Capacità di commutazione

Capacità di commutazione di 48 Gbps



Design pensato per il montaggio su rack

Grazie all'alloggiamento in metallo solido e alle staffe per il montaggio su rack incluse; questo switch è ideale per le installazioni su rack 19" 1U.



Jumbo Frame

Invia pacchetti di grandi dimensioni o jumbo frame (fino a 9KB), per una performance aumentata dal convertitore multimediale in fibra multimodale



Senza ventole

Il design fanless riduce il consumo di energia ed elimina il rumore di funzionamento



Indicatori LED

I LED indicano lo stato dell'alimentazione, il collegamento e l'attività



Alimentazione interna

100~240VAC, alimentazione switching universale interna 50/60Hz

SPECIFICHE

Standard

- IEEE 802.3
- IEEE 802.3u
- IEEE 802.3x
- IEEE 802.3ab

Interfaccia dispositivo

- 24 porte Gigabit
- Indicatori LED

Velocità trasferimento dati

- Ethernet: 10 Mbps (half duplex), 20 Mbps (full duplex)
- Fast Ethernet: 100 Mbps (half duplex), 200 Mbps (full duplex)
- Gigabit Ethernet: 2000 Mbps (full duplex)

Rendimento

- Capacità di commutazione: 48Gbps
- Buffer Ram: 512 KB
- Tabella indirizzi MAC: 8K voci
- Velocità invio: 35,71 Mpps (dimensione pacchetto 64-byte)
- Jumbo Frames: 9 KB

Caratteristiche speciali

- Montabile a rack

Energia

- Alimentazione interna: 100 – 240V AC, 50/60 Hz, 1A
- Consumo massimo: 14,24W

Ventole/rumore

- Design senza ventole

MTBF

- 500,000 ore

Temperatura di esercizio

- 0° – 40° C (32° – 104° F)

Umidità di esercizio

- Max. 90% senza condensa

Dimensioni (L x P x A)

- 440 x 130 x 44mm (17,32 x 5,12 x 1,73 pollici)

Peso

- 1,73kg (3,81 lbs.)

Certificazioni

- FCC
- CE
- ETL

Garanzia

- 3 Anni

Contenuto della confezione

- TEG-S25
- Guida rapida d'installazione
- Kit di montaggio a rack
- Cavo di alimentazione (1.5m / 4.9 ft.)

Tutti i riferimenti relativi alla velocità sono solo a scopo comparativo. Le specifiche, le dimensioni e la forma del prodotto sono soggette a modifiche senza preavviso e l'aspetto effettivo può differire da quello raffigurato nel presente documento.