



TEG-S224

Commutateur Gigabit cuivre 10/100/1000Mbps à 26 ports

Le TEG-S224 de TRENDnet est un Switch Ethernet Gigabit de 26-ports 10/100/1000Mbps avec 24 ports Fast Ethernet 10/100Mbps et 2 ports Gigabit cuivre Ethernet 10/100/1000Mbps. Les utilisateurs peuvent ainsi relier des serveurs au port(s) de gigabit augmenter la performance du réseau ou pour réaliser le uplink des switches Gigabit cuivre ensembles afin de créer un haute bande passante du backbone Gigabit. Le TEG-S224 de TRENDnet apporte une migration simple, mesurable, et flexible pour gérer les nouvelles applications et les types de données tout en rendant le réseau fortement fiable et rentable pour une connectivité à grande vitesse.



Caractéristiques

- ...→ 24 ports 10/100Mbps à auto négociation, Ports Fast Ethernet Auto-MDIX
- ...→ 2 ports 10/100/1000 Mbps à auto négociation, ports Gigabit Auto-MDIX
- ...→ Mode full/half-duplex pour chaque port (full-duplex seulement pour les ports Gigabit)
- ...→ Mode de commutation « stockage et Retransmission »
- ...→ Commutateur Switch de 8.8 Gbps
- ...→ Moteur de consultation d'adresses (Look-up Engine) intégré avec table d'adressage MAC validée de 8K
- ...→ Supporte 2,5MB de mémoire tampon RAM
- ...→ Contrôle du flux IEEE 802.3x pour le mode full-duplex
- ...→ Contrôle du flux back pressure en mode half-duplex
- ...→ Grand panneau avant avec voyants lumineux de diagnostic
- ...→ Montage sur rack standard de 48 cm (19 pouces)
- ...→ Garantie de 5 ans

Bénéfices

- ...→ **Adaptation aisée:**
Les groupes de travail Ethernet peuvent être adaptés à Fast Ethernet en changeant les adaptateurs et un hub sans changer les commutateurs
- ...→ **Extensibilité:**
Facilement extensible grâce à liaison avec commutateurs 10/100Mbps ou Gigabit
- ...→ **Fonctionnement:**
Fournit de hautes performances non bloquantes avec un contrôleur de commutateur interne
- ...→ **Rentabilité:**
Le TEG-S224 offre l'Ethernet Gigabit à un prix abordable



TEG-S224

Commutateur Gigabit cuivre 10/100/1000Mbps à 26 ports

Spécifications

Normes LAN:

- Contrôle de flux IEEE 802.3 10Base-T
- IEEE 802.3u 100Base-TX
- IEEE 802.3ab 1000Base-T
- IEEE 802.3x full-duplex

Câbles réseau:

- Ethernet : UTP/STP Cat. 3, 4, 5
- Fast Ethernet : UTP/STP Cat. 5
- Gigabit : UTP/STP Cat. 5, Cat 5E (Recommandé)

Protocole:

- CSMA/CD

Topologie:

- Etoile

Table d'adressage:

- Entrées de 8K par dispositif

Mémoire tampon RAM:

- 2,5MB par dispositif

Ports LAN:

- 24 ports 10/100Mbps à auto négociation, Ports Fast Ethernet Auto-MDIX
- 2 ports 10/100/1000 Mbps à auto négociation et ports Gigabit Auto-MDIX

Taux de transfert des données:

- Ethernet : 1020Mbps, half /full-duplex
- Fast Ethernet : 100/200Mbps, half /full-duplex
- Ethernet Gigabit : 2000Mbps (full-duplex)

Voyant lumineux de diagnostic:

- Par unité : Alimentation, système
- Par port Fast Ethernet : Link/ACT, 100M (port 1~24)
- Par port Gigabit Ethernet : Link/ACT, 1000M (port 25,26)

Consommation:

- 11,75 watts. Max

Alimentation:

- 100-240V AC, Alimentation électrique interne universelle 50/60Hz

Dimensions:

- 440 x 140 x 44 mm (17,32" x 5,5" x 1,73")

Poids:

- 2,13 kg

Température:

- Fonctionnement: 0° ~ 40° C (32° ~ 104° F)
- Entreposage: -10° ~ 70° C (14° ~ 158° F)

Humidité:

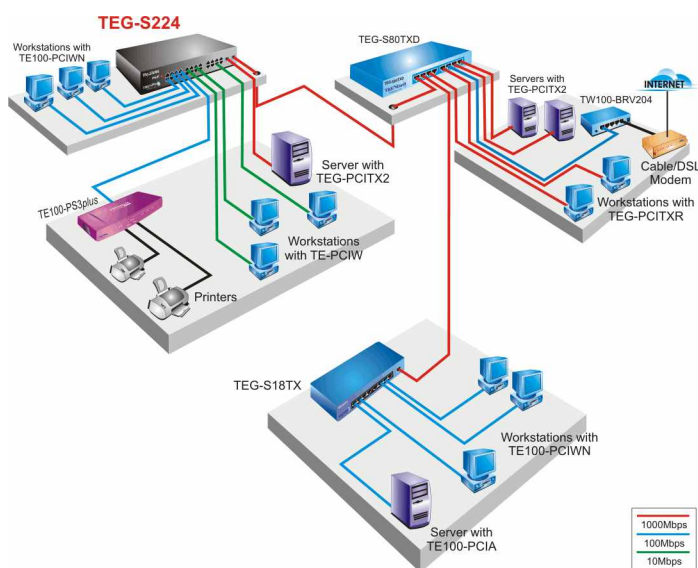
- Entre 10 et 90%, pas de condensation

Certifications:

- Classe A FCC, Marque Classe A CE, Classe A VCCI



Solution de Réseaux



Produits en relation

- ➔ **TEG-S224:**
Commutateur Gigabit cuivre 10/100/1000Mbps à 26 ports (montage sur rack)
- ➔ **TEG-S18TXE:**
Mini commutateur Gigabit cuivre à 9 ports (8 10/100, 1 10/100/1000)
- ➔ **TEG-S80TXD:**
Commutateur Gigabit cuivre à 8 ports

Information pour commander

TRENDware International, Inc.

3135 Kashiwa Street
Torrance, CA. 90505. USA

Tel: 310-891-1100

Fax: 310-891-1111

Web: www.TRENDNET.com

Email: sales@trendware.com



Pour commander, merci d'appeler au:
1-888-326-6061