



TEG-S160TX

Conmutador Gigabit Cobre de 16 puertos a 10/100/1000Mbps

El TEG-S160TX de TRENDnet es un conmutador Gigabit Cobre de montaje en rack con 16 puertos de alto rendimiento. Con una tecnología de auto-negociación, el TEG-S160TX negocia de manera automática velocidades de red de 10Base-T, 100Base-TX y 1000Base-T, así como modos half y full dúplex. La característica Auto-MDIX en cada puerto detecta automáticamente y ajusta un tipo de conexión directa o a través de un cable cruzado. Ofrece una migración, escalabilidad y flexibilidad simples para manejar nuevas aplicaciones y tipos de datos, el TEG-S160TX de TRENDnet es una solución altamente fiable y económica para aplicaciones de red de alta velocidad.



Características

- ...> 16 puertos Ethernet Auto-MDIX y de Auto-Negociación a 10/100/1000Mbps
- ...> Modo de transferencia full/Half dúplex para cada puerto (modo full dúplex solamente para 1000Base-T)
- ...> Recepción y transmisión de velocidad por cable
- ...> Método de conmutación de almacenamiento y reenvío
- ...> Motor de búsqueda de dirección integrado y soporta una dirección MAC absoluta de 8k
- ...> Soporta un RAM de 128 Kbytes para un registro de datos
- ...> LEDs de diagnóstico del panel frontal de gran alcance
- ...> Protección contra exceso de tráfico ("Broadcast Storm")
- ...> Control de flujo IEEE 802.3x para modo full-dúplex
- ...> Tamaño estándar de 19" para montaje en rack
- ...> 5 años de garantía

Ventajas

- ...> **Rendimiento:**
Alto rendimiento para soluciones de red gigabit.
- ...> **De fácil actualización:**
Grupos de trabajo Ethernet capaces de pasar a Fast Ethernet mediante el cambio de adaptadores y hubs sin cambiar los conmutadores.
- ...> **Flexibilidad:**
Todos los puertos negocian automáticamente velocidades de red a 10/100/1000 Mbps y Auto-MDIX, fácil ascendencia con cualquier tipo de puerto.
- ...> **Económico:**
Ofrece una velocidad de Ethernet a 10/100/1000Mbps a un precio económico.



TEG-S160TX

Conmutador Gigabit Cobre de 16 puertos a 10/100/1000Mbps

Especificaciones Técnicas

Estándares LAN:

- IEEE 802.3 10Base-T, 802.3u 100Base-TX y 802.3ab 1000Base-T

Cableado:

- Ethernet: Cat. 3, 4, 5, UTP/STP, EIA/TIA-568.100, 100 ohm, 100 metros máx.
- Fast Ethernet: Cat. 5, UTP/STP, EIA/TIA-568 100 ohms, 100 metros máx.
- Gigabit Ethernet: Cat. 5 o superior, UTP/STP, EIA/TIA-568 100 ohms, 100 metros máx.

Protocolo:

- CSMA/CD

Topología:

- Star

Velocidad de transferencia de datos:

- Ethernet: 10Mbps (Half-Dúplex), 20Mbps (Full-Dúplex)
- Fast Ethernet: 10Mbps (Half-Dúplex), 20Mbps (Full-Dúplex)
- Gigabit Ethernet: a 2000Mbps (Full-Dúplex)

Buffers RAM de datos:

- 128 Kbytes por dispositivo

Tabla de dirección de filtrado:

- Entradas por dispositivo de 8K

LEDs de diagnóstico:

- Potencia, Por puerto: 3 LEDs Enlace/Act, 1000M, 100M

Consumo eléctrico:

- Alimentación de conmutación universal interna de 100~240VAC 50/60Hz y 40 vatios. Máx

Dimensiones:

- 440 x 210 x 44 mm (17,3 x 8,27 x 1,73 pulgadas) (Ancho x Alto x Profundidad)

Peso:

- 3Kg (6,6 lb)

Temperatura:

- Operación: 0° ~ 40° C (32° ~ 104°F)
- Almacenamiento: -10° ~ 70° C (14° ~ 158°F)

Humedad:

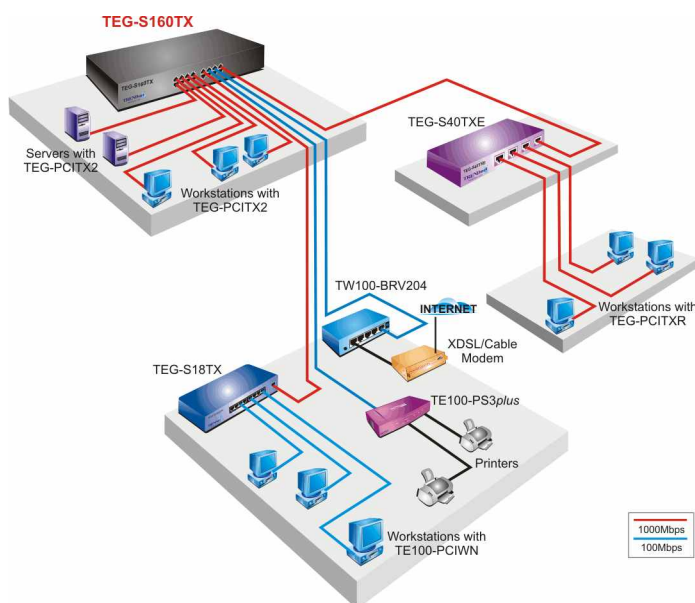
- 10% ~ 90% (sin condensación)

Emisiones:

- FCC, CE



Soluciones par Integrar



Para ordenar por favor llame:
1-888-326-6061

Productos Relacionados

- ➔ **TEG-S160TX:** Conmutador Gigabit Cobre (Rack Mount) de 16 puertos a 10/100/1000Mbps
- ➔ **TEG-S240TX:** Conmutador Gigabit Cobre (Rack Mount) de 24 puertos a 10/100/1000Mbps
- ➔ **TEG-S80TXD:** Conmutador Gigabit Cobre de 8 puertos a 10/100/1000Mbps
- ➔ **TEG-S40TXD:** Conmutador Gigabit Cobre de 4 puertos a 10/100/1000Mbps
- ➔ **TEG-S18TX:** Conmutador Gigabit Cobre de 9 puertos (8x 10/100 1x1000Mbps)
- ➔ **TEG-PCITX2:** Adaptador Cobre Ethernet Gigabit de 32/64bits a 10/100/1000Mbps

Informacion de la orden

TRENDware International, Inc.
3135 Kashiwa Street
Torrance, CA. 90505. USA
Tel: 310-891-1100
Fax: 310-891-1111
Web: www.TRENDNET.com
Email: sales@trendware.com

