



## Quick Installation Guide



**TEG-PCBUSR**

# Table of Contents

Deutsch .....	1
1. Bevor Sie anfangen .....	1
2. Installation .....	2
Troubleshooting .....	6



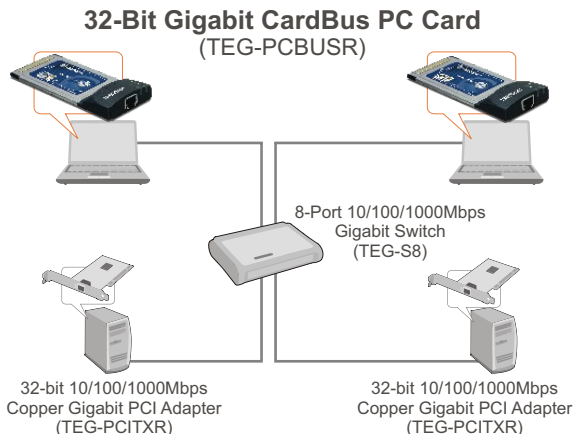
## Packungsinhalt

- TEG-PCBUSR
- Anleitung zur Schnellinstallation
- Treiber-CD

## Systemanforderungen

- Steckplatz für CardBus PC-Karte Typ II
- CD-ROM-Laufwerk
- Prozessor: 300MHz oder schnellere/ 800MHz oder schnellere (Windows Vista)
- Speicher: 256MB RAM oder mehr/ 512MB RAM oder mehr (Windows Vista)
- Windows Vista/XP/2000/ME/98SE

## Anwendung



## 2. Installation

### Hinweis:

- Die TEG-PCBUSR ist während des Betriebs an- und absteckbar („hot-pluggable“), Sie können sie also anschließen oder entfernen, während der Computer eingeschaltet ist.
- Bei Windows Vista werden die Treiber automatisch installiert.
- Weitere Hinweise zu Windows ME und 98SE finden Sie in der Bedienungsanleitung.

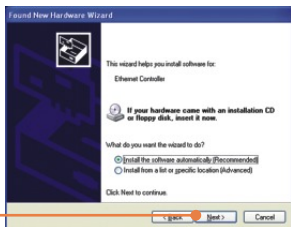
## Windows XP

1. Der **Found New Hardware Wizard** (Assistent „Neue Hardwarekomponente gefunden“) erscheint. Markieren Sie **No, not this time** (Nein, jetzt nicht) und klicken Sie dann auf **Next** (Weiter).

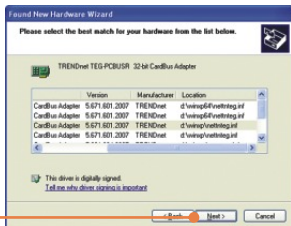


2. Legen Sie die **Treiber-CD** in das CD-ROM-Laufwerk Ihres Computers.

3. Legen Sie die CD-ROM in das CD-ROM-Laufwerk ein, markieren Sie **Install the software automatically** (Recommended) (Software automatisch installieren (empfohlen)) und klicken Sie dann auf **Next** (Weiter).

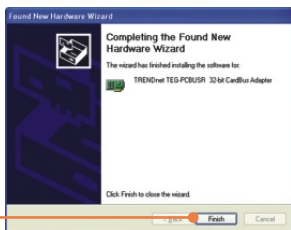


4. Wählen Sie den geeigneten Treiber aus und klicken Sie dann auf **Next** (Weiter). Verwenden Sie den Treiber in d:\winxp64, wenn Sie die 64-Bit-Version von Windows XP verwenden. Den Treiber für die 32-Bit-Version von Windows XP finden Sie in d:\winxp.



Hinweis: Geben Sie für „D:“ den Buchstaben ein, der Ihrem CD-ROM-Laufwerk zugeordnet ist.

3. Klicken Sie auf **Finish** (Fertigstellen).

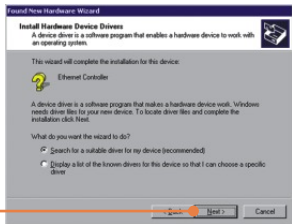


## Windows 2000

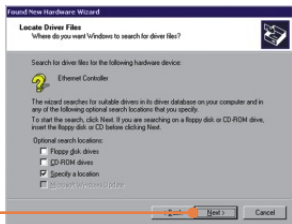
1. Jetzt erscheint der **Found New Hardware Wizard** (Assistent „Neue Hardwarekomponente gefunden“). Klicken Sie auf **Next** (Weiter)



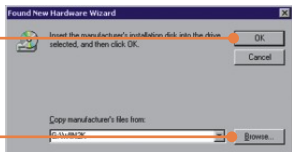
2. Markieren Sie **Search for a suitable driver for my device** (recommended) (Nach einem passenden Treiber für mein Gerät suchen (empfohlen)) und klicken Sie dann auf **Next** (Weiter).



3. Klicken Sie auf **Specify a location** (Pfad angeben) und dann auf **Next** (Weiter).

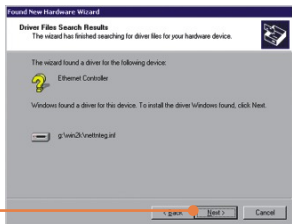


4. Geben Sie G:\WIN2K ein und klicken Sie dann auf **OK**.

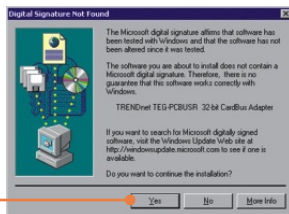


Hinweis: Geben Sie für „G:“ den Buchstaben ein, der Ihrem CD-ROM-Laufwerk zugeordnet ist.

5. Klicken Sie dann auf **Next** (Weiter).



6. Klicken Sie auf **Yes** (Ja).



7. Klicken Sie auf **Finish**  
(Fertigstellen).



## Ihre Installation ist beendet!

Weitere Informationen zu den Konfigurations- und erweiterten Einstellungen des TEG-PCBUSR finden Sie auf der Website von Trendnet unter <http://www.trendnet.com>.

### Registrieren Sie Ihr Produkt

Nehmen Sie sich bitte einen Moment Zeit und registrieren Sie Ihr Produkt online, so dass Sie unsere umfassenden Support- und Kundendienstleistungen in Anspruch nehmen können: [www.trendnet.com/register](http://www.trendnet.com/register)  
Vielen Dank für den Kauf eines TRENDnet-Produkts

**Q1: Windows is unable to recognize my hardware. What should I do?**

**A1:** First, verify that your computer meets the system requirements as specified in **Section 1**. Second, go to **Start > Control Panel > Hardware > Device Manager**. In the list of device types, double-click on **Network Adapters**. If you see the device with a yellow question mark or exclamation point next to it, double-click on it, click on **Drivers** and click **Update Drivers**. Follow the Hardware Update Wizard instructions as illustrated in **Section 2**. Third, if the device manager fails to recognize the presence of a new networking adapter, verify that the network adapter is firmly seated in the PC CardBus slot. Fourth, install the adapter into another available PC CardBus slot

**Q2: Windows recognizes my new hardware, but I'm unable to connect to my network. What should I do?**

**A2:** First, verify that the RJ-45 Ethernet Cable is securely connected from your switch or router to your network adapter. Second, verify that the LEDs on your network card are lit. Third, verify that the TCP/IP settings are set to **Obtain an IP address automatically**.

**Q3: When I connect the adapter to a gigabit switch, I am not getting gigabit speeds. What should I do?**

**A3:** Make sure you are using CAT-5e or CAT-6 Ethernet Cables. Some CAT-5 cables are not rated to run in Gigabit.

If you still encounter problems or have any questions regarding the TEG-PCBUSR, please refer to the User's Guide included on the Driver CD-ROM or contact TRENDnet's Technical Support Department.



## Certifications

This equipment has been tested and found to comply with FCC and CE Rules.

Operation is subject to the following two conditions:

- (1) This device may not cause harmful interference.
- (2) This device must accept any interference received. Including interference that may cause undesired operation.



Waste electrical and electronic products must not be disposed of with household waste. Please recycle where facilities exist. Check with you Local Authority or Retailer for recycling advice.



**NOTE:** THE MANUFACTURER IS NOT RESPONSIBLE FOR ANY RADIO OR TV INTERFERENCE CAUSED BY UNAUTHORIZED MODIFICATIONS TO THIS EQUIPMENT. SUCH MODIFICATIONS COULD VOID THE USER'S AUTHORITY TO OPERATE THE EQUIPMENT.

## ADVERTENCIA

En todos nuestros equipos se mencionan claramente las características del adaptador de alimentación necesario para su funcionamiento. El uso de un adaptador distinto al mencionado puede producir daños físicos y/o daños al equipo conectado. El adaptador de alimentación debe operar con voltaje y frecuencia de la energía eléctrica domiciliar existente en el país o zona de instalación.



## TRENDnet Technical Support

### US • Canada

**Toll Free Telephone:** 1(866) 845-3673

24/7 Tech Support



### Europe (Germany • France • Italy • Spain • Switzerland • UK)

**Toll Free Telephone:** +00800 60 76 76 67

English/Espanol - 24/7

Francais/Deutsch - 11 am-8pm, Monday - Friday MET

### Worldwide

**Telephone:** +(31) (0) 20 504 05 35

English/Espanol - 24/7

Francais/Deutsch - 11 am-8pm, Monday - Friday MET

## Product Warranty Registration

Please take a moment to register your product online.

Go to TRENDnet's website at <http://www.trendnet.com/register>

**TRENDnet**<sup>®</sup>  
20675 Manhattan Place  
Torrance, CA 90501  
USA