



Quick Installation Guide



TEG-PCBUSR

Table of Contents

| | |
|------------------------------------|---|
| Français | 1 |
| 1. Avant de commencer | 1 |
| 2. Procéder à l'installation | 2 |
| Troubleshooting | 6 |



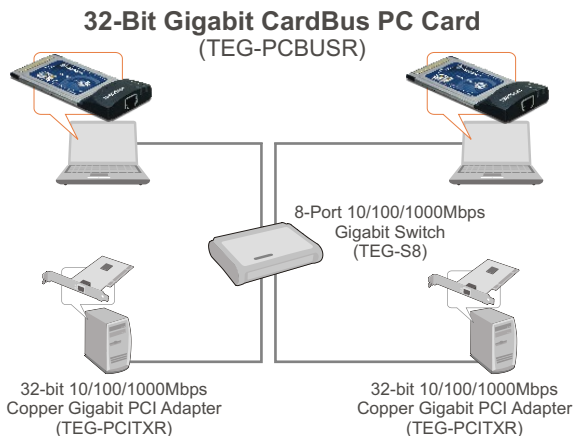
Contenu de l'emballage

- TEG-PCBUSR
- Guide d'installation rapide
- Pilote sur CD-ROM

Configuration du système

- Logement pour carte PC 32-bit de type II
- Lecteur de CD-ROM
- Microprocesseur : 300Mhz ou supérieur/ 800MHz ou supérieur (Windows Vista)
- Mémoire 256 MB RAM ou supérieur/ 512MB ou supérieur (Windows Vista)
- Windows Vista/XP/2000/ME/98SE

Application



2. Procéder à l'installation

Remarque :

- Le TEG-PCBUSR est connectable à chaud, vous pouvez donc le brancher ou le débrancher alors que l'ordinateur est allumé.
- Pour Windows Vista, les pilotes s'installeront automatiquement
- Pour les instruction concernant Windows ME et 98SE, veuillez consulter le Guide de l'utilisateur.

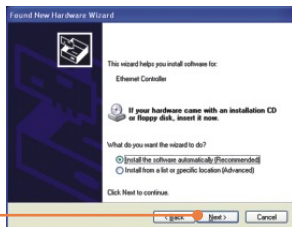
Windows XP

1. L'**Assistant nouveau matériel détecté** apparaît, sélectionnez **Non, pas cette fois** et cliquez ensuite sur **Next** (Suivant).

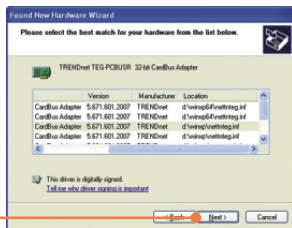


2. Insérez le **CD-ROM avec le pilote** dans le lecteur de CD-ROM de votre ordinateur.

3. Insérez le **CD-ROM** dans le lecteur de CD-ROM, sélectionnez **Installer le logiciel automatiquement (recommandé)** et cliquez ensuite sur **Next** (Suivant).

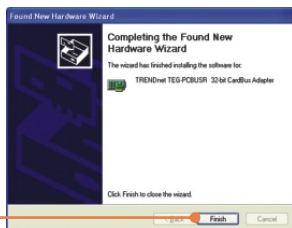


- Sélectionnez le pilote approprié et cliquez sur **Next** (Suivant). Si vous utilisez Windows XP 64-bit, choisissez le pilote se trouvant sur d:\winxp64. Si vous utilisez Windows XP 32-bit, choisissez le pilote se trouvant sur d:\winxp.



Remarque: D:\ représente la lettre assignée à votre lecteur de CD-ROM.

- Cliquez sur **Finish** (Terminer).

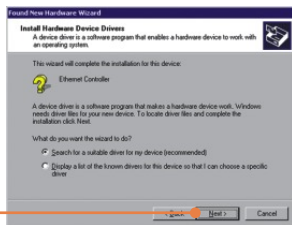


Windows 2000

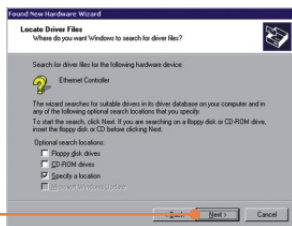
- L'Assistant nouveau matériel détecté apparaît. Cliquez sur **Next** (Suivant).



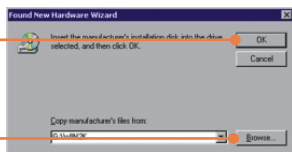
2. Sélectionnez **Rechercher le meilleur pilote adapté à mon périphérique (Recommandé)** et cliquez sur **Next (Suivant)**.



3. Sélectionnez **Préciser un emplacement** et cliquez sur **Next (Suivant)**.

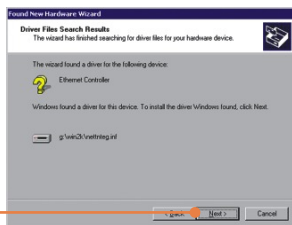


4. Tapez **G:\WIN2K** et cliquez sur **OK**.

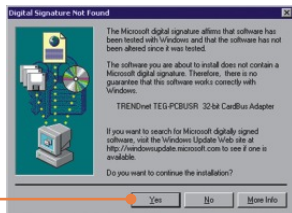


Remarque: G:\ représente la lettre assignée à votre lecteur de CD-ROM.

5. Cliquez ensuite sur **Next (Suivant)**.



6. Cliquez sur **Yes** (Oui).



7. Cliquez sur **Finish** (Terminer).



L'installation est maintenant complète.

Si vous désirez des informations détaillées sur la configuration et les paramètres avancés du TEG-PCBUSR, veuillez consulter notre site Internet Trendnet sur <http://www.trendnet.com>.

Enregistrez votre produit

Afin d'être sûr de recevoir le meilleur niveau de service clientèle et le meilleur support possibles, veuillez prendre le temps d'enregistrer votre produit en ligne sur:

www.trendnet.com/register

Nous vous remercions d'avoir choisi Trendnet

Q1: Windows is unable to recognize my hardware. What should I do?

A1: First, verify that your computer meets the system requirements as specified in **Section 1**. Second, go to **Start > Control Panel > Hardware > Device Manager**. In the list of device types, double-click on **Network Adapters**. If you see the device with a yellow question mark or exclamation point next to it, double-click on it, click on **Drivers** and click **Update Drivers**. Follow the Hardware Update Wizard instructions as illustrated in **Section 2**. Third, if the device manager fails to recognize the presence of a new networking adapter, verify that the network adapter is firmly seated in the PC CardBus slot. Fourth, install the adapter into another available PC CardBus slot

Q2: Windows recognizes my new hardware, but I'm unable to connect to my network. What should I do?

A2: First, verify that the RJ-45 Ethernet Cable is securely connected from your switch or router to your network adapter. Second, verify that the LEDs on your network card are lit. Third, verify that the TCP/IP settings are set to **Obtain an IP address automatically**.

Q3: When I connect the adapter to a gigabit switch, I am not getting gigabit speeds. What should I do?

A3: Make sure you are using CAT-5e or CAT-6 Ethernet Cables. Some CAT-5 cables are not rated to run in Gigabit.

If you still encounter problems or have any questions regarding the TEG-PCBUSR, please refer to the User's Guide included on the Driver CD-ROM or contact TRENDnet's Technical Support Department.

Certifications

This equipment has been tested and found to comply with FCC and CE Rules.

Operation is subject to the following two conditions:

- (1) This device may not cause harmful interference.
- (2) This device must accept any interference received. Including interference that may cause undesired operation.



Waste electrical and electronic products must not be disposed of with household waste. Please recycle where facilities exist. Check with you Local Authority or Retailer for recycling advice.



NOTE: THE MANUFACTURER IS NOT RESPONSIBLE FOR ANY RADIO OR TV INTERFERENCE CAUSED BY UNAUTHORIZED MODIFICATIONS TO THIS EQUIPMENT. SUCH MODIFICATIONS COULD VOID THE USER'S AUTHORITY TO OPERATE THE EQUIPMENT.

ADVERTENCIA

En todos nuestros equipos se mencionan claramente las características del adaptador de alimentación necesario para su funcionamiento. El uso de un adaptador distinto al mencionado puede producir daños físicos y/o daños al equipo conectado. El adaptador de alimentación debe operar con voltaje y frecuencia de la energía eléctrica domiciliar existente en el país o zona de instalación.



TRENDnet Technical Support

US • Canada

Toll Free Telephone: 1(866) 845-3673

24/7 Tech Support



Europe (Germany • France • Italy • Spain • Switzerland • UK)

Toll Free Telephone: +00800 60 76 76 67

English/Espanol - 24/7

Francais/Deutsch - 11 am-8pm, Monday - Friday MET

Worldwide

Telephone: +{(31) (0) 20 504 05 35

English/Espanol - 24/7

Francais/Deutsch - 11 am-8pm, Monday - Friday MET

Product Warranty Registration

Please take a moment to register your product online.

Go to TRENDnet's website at <http://www.trendnet.com/register>

TRENDnet[®]
20675 Manhattan Place
Torrance, CA 90501
USA