

TEG-PCBUSR

**Gigabit Ethernet PC Card Adapter
Quick Installation Guide**

**Guide d'installation rapide de
l'adaptateur de carte PC Ethernet Gigabit**

**Kurzanleitung zur Installation des
Gigabit-Ethernet PC-Karten-Adapters**

**Guía de instalación rápida del
adaptador de Tarjeta PC Ethernet Gigabit**

Version 10.18.04



TRENDnet[®]
TRENDware, USA
What's Next in Networking

Table of Contents

Deutsch	1
1. Vorbereitung der Installation	1
2. Produktbeschreibung	2
3. Installation der Hardware	3
4. Installation der Treiber	4
5. Prüfung der Installation	14
Troubleshooting	18

Deutsch QIG

1. Vorbereitung der Installation

Prüfung des Paketinhalts

Prüfen Sie bitte, ob alle erforderlichen Einzelteile in der Packung vorhanden sind:



Mindestsystemanforderungen

1. Pentium 266 MHz oder schneller
2. 64 MB RAM oder mehr
3. Verfügbarer 32-Bit-Steckplatz für CardBus Typ II
4. Windows XP, 2000, ME, 98SE, Microsoft Network Client für DOS (NDIS-2-Treiber) oder NetWare Client für DOS (ODI-Treiber)

2. Produktbeschreibung

Der Gigabit-Ethernet CardBus-Adapter verfügt über einen RJ-45-Stecker und zwei LEDs zur Anzeige von Datenrate und Netzwerkaktivität.



3. Installation der Hardware

1. Fahren Sie Ihren Laptop hoch und stellen Sie sicher, dass der Windows-Desktop korrekt geladen ist.
2. Stecken Sie den TEG-PCBUSR in einen verfügbaren PC-Karten-Steckplatz.
3. Schieben Sie den TEG-PCBUSR bis zum Anschlag in den Steckplatz.



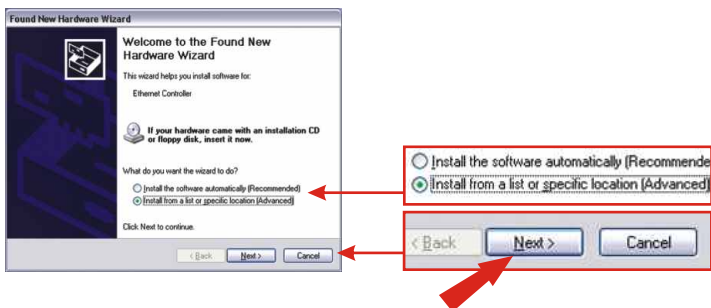
4. Ihr Laptop zeigt dann mit einem Piepton an, dass eine neue Hardwarekomponente vorhanden ist.

4. Installation der Treiber

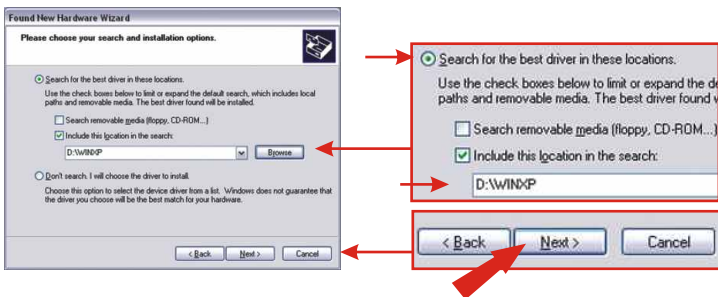
Windows XP

Nachdem die TEG-PCBUSR in das Laptop inseriert wurde erscheint der Hardware-Assistent. Windows wird nun automatisch den Gigabit Ethernet Driver für die TEG-PCBUSR Installieren.

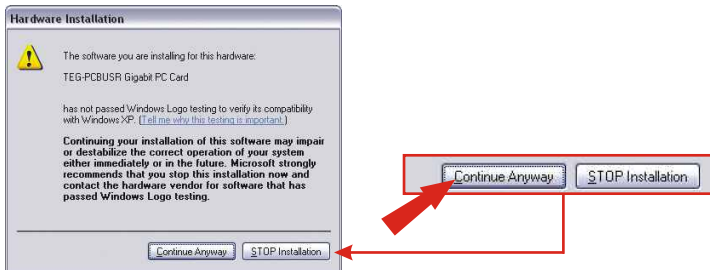
1. TEG-PCBUSR Treiber CD in CD-ROM Laufwerk einlegen.
2. Klicken Sie auf **Install from a list or specific location (Advanced)** ((Software von einer Liste oder bestimmten Quelle installieren (für fortgeschrittene Benutzer)). Klicken Sie auf **Next (Weiter)**.



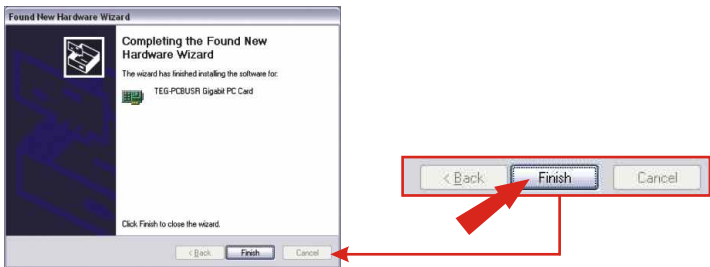
3. Klicken Sie auf Search for the best driver (Suchen nach dem besten Treiber), und auf location: (Pfad:) und geben Sie in das Textfeld a:\winxp ein. Klicken Sie auf **Next (Weiter)**.



4. HINWEIS: Die Funktionsfähigkeit der Gigabit-Ethernet-PC-Karte von TRENDnet ist bei allen unterstützten Windows-Betriebssystemen umfassend getestet und bestätigt worden. Klicken Sie auf „Continue Anyway“ (Vorgang dennoch fortsetzen).



5. Klicken Sie auf **Finish** (Fertigstellen).



Der Treiber ist jetzt vollständig installiert.

Hinweis: Falls Sie prüfen möchten, ob die TEG-PCBUSR korrekt für Ihr Windows-System installiert ist, lesen Sie bitte den Abschnitt Prüfung der Installation.

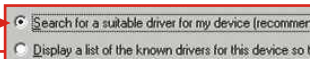
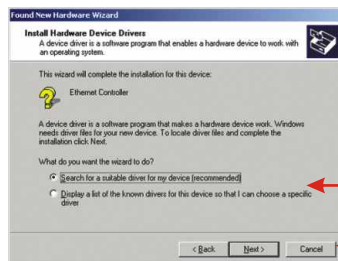
Windows 2000

Nachdem die TEG-PCBUSR in das Laptop inseriert wurde erscheint der Hardware-Assistent. Windows wird nun automatisch den Gigabit Ethernet Driver für die TEG-PCBUSR Installieren.

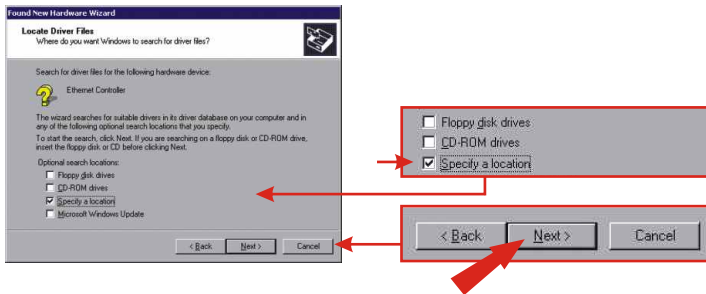
1. TEG-PCBUSR Treiber CD in CD-ROM Laufwerk einlegen.
2. Klicken Sie auf **Next (Weiter)**.



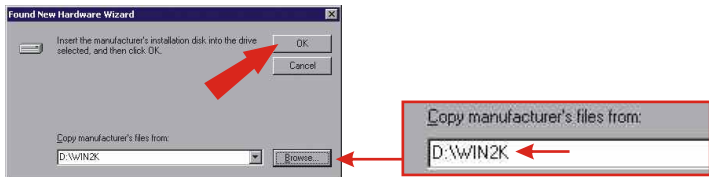
3. Klicken Sie auf **Search for a suitable driver for my device (Recommended)** (Nach einem passenden Treiber für mein Gerät suchen (Empfohlen)). Klicken Sie auf **Next (Weiter)**.



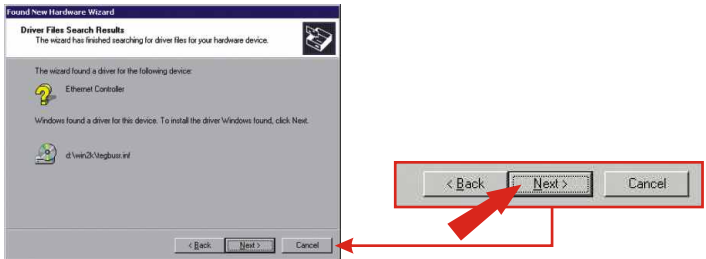
4. Klicken Sie auf **Specify a location (Pfad angeben)**. Klicken Sie auf **Next (Weiter)**.



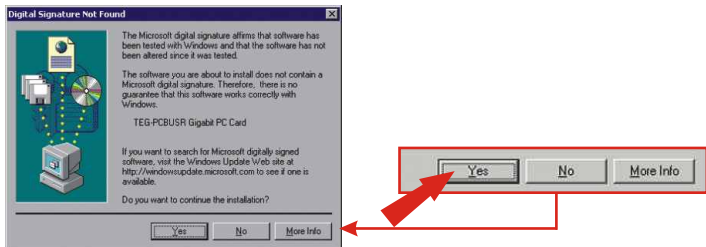
5. Geben Sie in das Textfeld a:\win2k ein. Klicken Sie auf **OK**.



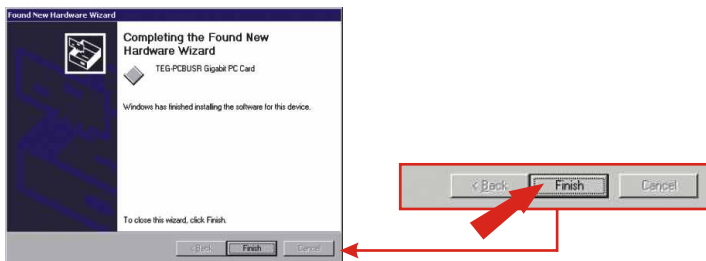
6. Klicken Sie auf **Next (Weiter)**.



7. Klicken Sie auf **Yes (Ja)**.



8. Klicken Sie auf **Finish (Fertigstellen)**.



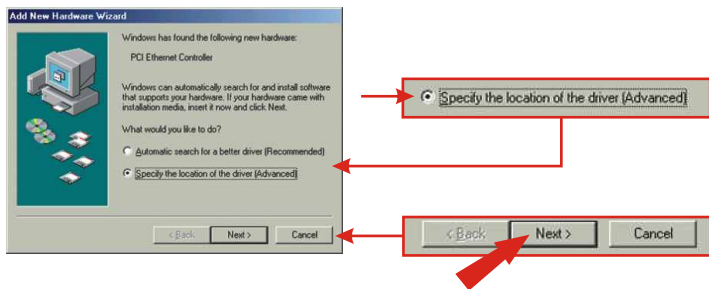
Der Treiber ist jetzt vollständig installiert.

Hinweis: Falls Sie prüfen möchten, ob die TEG-PCBUSR korrekt für Ihr Windows-System installiert ist, lesen Sie bitte den Abschnitt Prüfung der Installation.

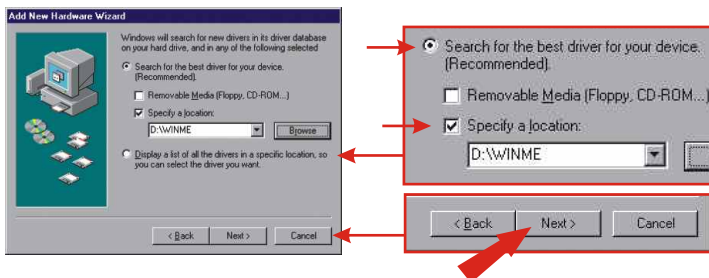
Windows Me

Nachdem die TEG-PCBUSR in das Laptop inseriert wurde erscheint der Hardware-Assistent. Windows wird nun automatisch den Gigabit Ethernet Driver für die TEG-PCBUSR Installieren.

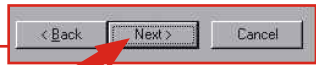
1. TEG-PCBUSR Treiber CD in CD-ROM Laufwerk einlegen.
2. Klicken Sie auf **Specify the location of the driver (Advanced)** (Geben Sie den Pfad des Treibers an (für fortgeschrittene Benutzer)). Klicken Sie auf **Next (Weiter)**.



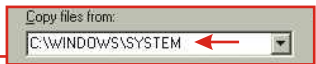
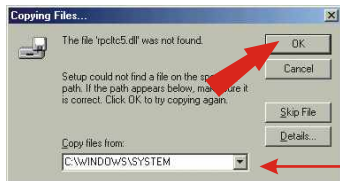
3. Klicken Sie auf **Search for the best driver** (Suchen nach dem besten Treiber), auf **location:** (Pfad:) und geben Sie in das Textfeld **a:\winxp** ein. Klicken Sie auf **Next (Weiter)**.



4. Klicken Sie auf **Next (Weiter)**.



5. Falls dieses Fenster erscheint, geben Sie **C:\WINDOWS\SYSTEM** ein und klicken auf **OK**. Wird dieses Fenster nicht angezeigt, gehen Sie zu Schritt 6.



6. Klicken Sie auf **Finish (Fertigstellen)**.



7. Klicken Sie auf **Yes (Ja)**.



Der Treiber ist jetzt vollständig installiert.

Hinweis: Falls Sie prüfen möchten, ob die TEG-PCBUSR korrekt für Ihr Windows-System installiert ist, lesen Sie bitte den Abschnitt Prüfung der Installation.

Windows 98SE

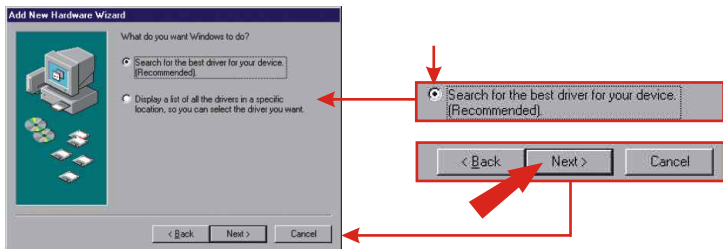
Nachdem die TEG-PCBUSR in das Laptop inseriert wurde erscheint der Hardware-Assistent. Windows wird nun automatisch den Gigabit Ethernet Driver für die TEG-PCBUSR Installieren.

1. TEG-PCBUSR Treiber CD in CD-ROM Laufwerk einlegen.

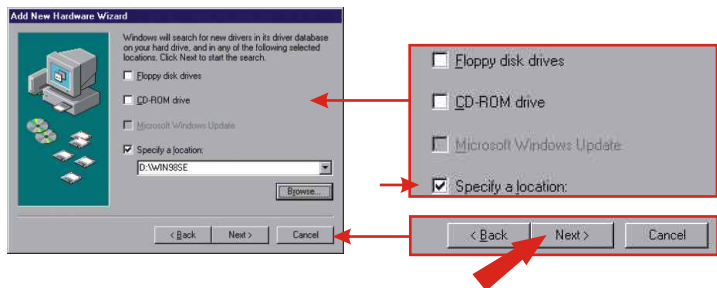
2. Klicken Sie auf **Next (Weiter)**.



3. Klicken Sie auf **Search for the best driver for your device (Recommended)** (Suchen nach dem besten Treiber für Ihr Gerät (Empfohlen)). Klicken Sie auf **Next (Weiter)**. Klicken Sie auf **Next (Weiter)**.



4. Klicken Sie auf **Specify a location (Pfad angeben)** und geben Sie in das Textfeld **A:WIN98SE** ein. Klicken Sie auf **Next (Weiter)**.



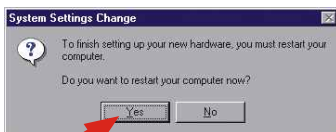
5. Klicken Sie auf **Next (Weiter)**.



6. Klicken Sie auf **Finish (Fertigstellen)**.



7. Klicken Sie auf **Yes (Ja)**.



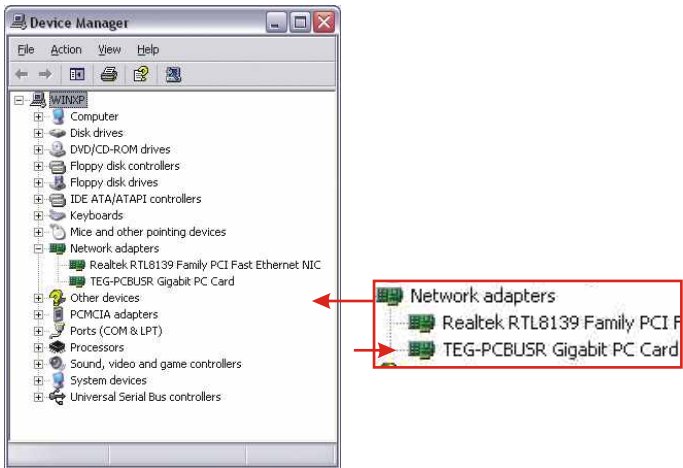
Der Treiber ist jetzt vollständig installiert.

Hinweis: Falls Sie prüfen möchten, ob die TEG-PCBUSR korrekt für Ihr Windows-System installiert ist, lesen Sie bitte den Abschnitt Prüfung der Installation.

5. Prüfung der Installation

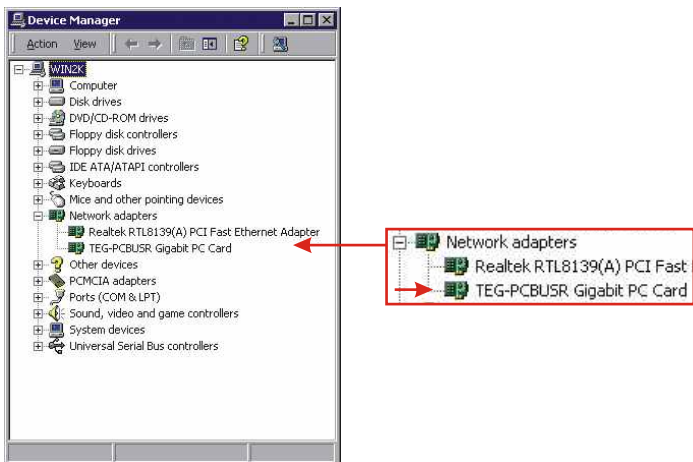
Windows XP

1. Klicken Sie auf **Start** und dann auf **Control Panel (Systemsteuerung)**.
2. Doppelklicken Sie auf das **System**-Symbol. Klicken Sie in der Registerkarte **Hardware** auf die Schaltfläche **Device Manager (Geräte-Manager)**.
3. Erweitern Sie die Liste „Network Adapters“ (Netzwerk-Adapter) und kontrollieren Sie, dass der **TEG-PCBUSR Gigabit PC Card** installiert ist.



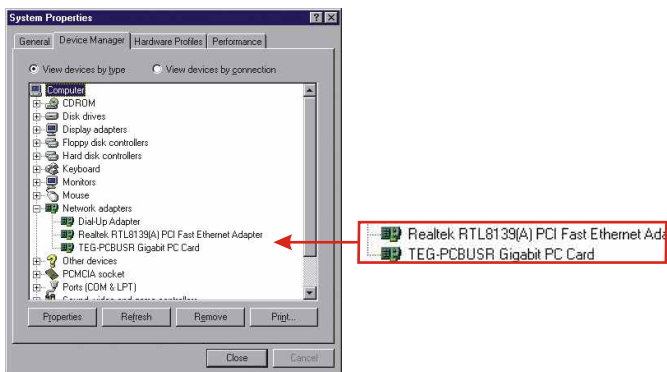
Windows 2000

1. Klicken Sie auf **Start**, gehen Sie zu **Settings (Einstellungen)** und klicken Sie dann auf **Control Panel (Systemsteuerung)**.
2. Doppelklicken Sie auf das **System**-Symbol. Klicken Sie in der Registerkarte **Hardware** auf die Schaltfläche **Device Manager (Geräte-Manager)**.
3. Erweitern Sie die Liste „Network Adapters“ (Netzwerk-Adapter) und kontrollieren Sie, dass der **TEG-PCBUSR Gigabit PC Card** installiert ist.



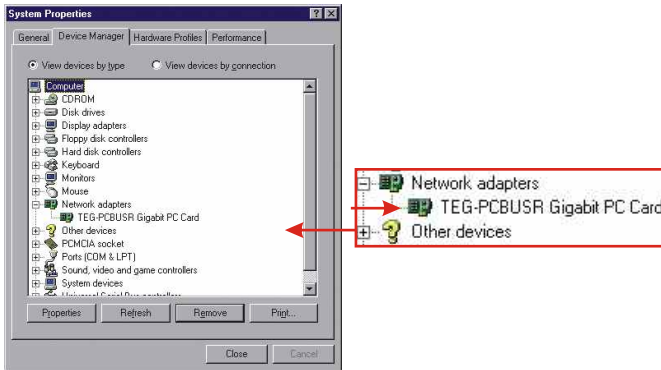
Windows ME

1. Klicken Sie auf **Start**, gehen Sie zu **Settings (Einstellungen)** und klicken Sie dann auf **Control Panel (Systemsteuerung)**.
2. Doppelklicken Sie auf das **System**-Symbol und klicken Sie dann auf die Registerkarte **Device Manager (Geräte-Manager)**.
3. Erweitern Sie die Liste „Network Adapters“ (Netzwerk-Adapter) und kontrollieren Sie, dass der **TEG-PCBUSR Gigabit PC Card** installiert ist.



Windows 98SE

1. Klicken Sie auf **Start**, gehen Sie zu **Settings (Einstellungen)** und klicken Sie dann auf **Control Panel (Systemsteuerung)**.
2. Doppelklicken Sie auf das **System**-Symbol und klicken Sie dann auf die Registerkarte **Device Manager (Geräte-Manager)**.
3. Erweitern Sie die Liste „Network Adapters“ (Netzwerk-Adapter) und kontrollieren Sie, dass der **TEG-PCBUSR Gigabit PC Card** installiert ist.



Troubleshooting

Q1. Why is the “Speed” LED off, but my “Link/Act” LED on?

A1. If you have installed the TEG-PCBUSR driver and have verified its proper installation, then your computer is connected to a network that operates at 10Mbps. Please consult the User's Guide for LED indicators.

Q2. Why can't my notebook reach 1000 Mbps when I configure my TEG-PCBUSR to 1000Mbps Full Duplex?

A2. Connect your notebook into a Gigabit Switch and see if the “Speed” LED turns green.

Q3. After successful installation of the TEG-PCBUSR Gigabit Ethernet PC Card adapter, I connected a CAT-5 cable into the PC Card's RJ-45 connector, but it doesn't seem to work. What should I do?

A3. Check and verify that the other end of the CAT-5 cable is connected to your switch, router, or RJ-45 jack. After that has been checked and verified, double-check and make sure your TEG-PCBUSR PC Card is inserted all the way to the end of your notebook's slot.

If you have any questions regarding the TEG-PCBUSR Gigabit Ethernet PC Card, please contact Trendware Technical Support Department.

Contact Technical Support

Telephone: +1-310-626-6252

Fax: +1-310-626-6267

Website: www.TRENDNET.com

E-mail: support@trendware.com

Technical Support Hours

7:00AM ~ 6:00PM, Monday through Friday

Pacific Standard Time (except holidays)

Certifications

This equipment has been tested and found to comply with FCC and CE Rules. Operation is subject to the following two conditions:

- (1) This device may not cause harmful interference.
- (2) This device must accept any interference received.
Including interference that may cause undesired operation.





Product Warranty Registration

Please take a moment to register your product online.
Go to TRENDware's website at <http://www.TRENDNET.com>

TRENDware International, Inc.
3135 Kashiwa Street
Torrance, CA 90505

<http://www.TRENDNET.com>