



## Guia de Instalação Rápida

**TEW-421PC**  
**TEW-423PI**

Português .....	1
1. Antes de Iniciar .....	1
2. Como Instalar .....	2
3. Usando o Adaptador Wireless .....	6
Troubleshooting .....	8

# 1. Antes de Iniciar



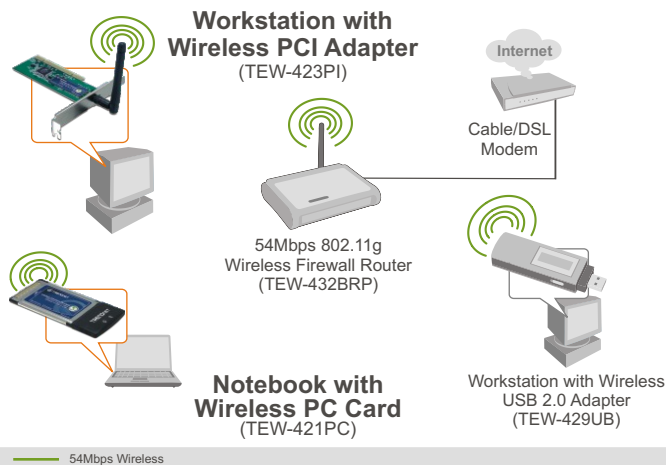
## Conteúdo da Embalagem

- TEW-421PC/TEW-423PI
- CD-ROM de Utilitários e Driver
- Guia de Instalação Rápida

## Requisitos do Sistema

- Slot Cartão CardBus Tipo II 32-bit (TEW-421PC)
- 32-bit PCI 2.2 slot (TEW-423PI)
- Drive de CD-ROM
- CPU: Intel Pentium 300Mhz ou superior
- Memória: 32MB RAM ou superior
- Windows XP/2000/ME/98SE

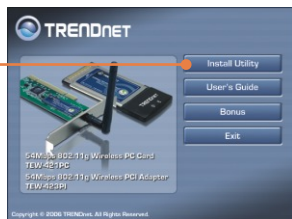
## Aplicação



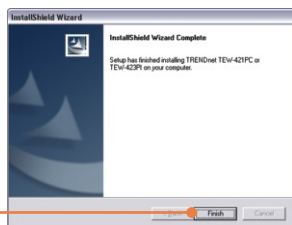
## 2. Como Instalar

**Importante!** NÃO instale o adaptador PCI ou Placa PC em seu computador até instruído a fazê-lo.

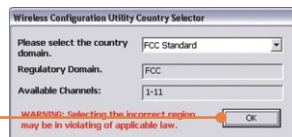
1. Insira o **CD-ROM de Utilitários e Driver** no Drive de CD-ROM do seu computador e então clique **Install Utility** (Instalar Utilitário).



2. Sigas as instruções do **InstallShield Wizard** (Assistente de Instalação) e então clique **Finish** (Finalizar).



3. Selecione o **country domain** (país de origem) apropriado e então clique **OK**.



Nota: Favor recorrer ao manual do usuário do seu computador referente à instalação de hardware. Então prossiga até a seção apropriada abaixo.

## TEW-421PC

4. **Desligue** seu computador.



5. Insira o PC Card firmemente em um slot de PC Card disponível em seu notebook e então ligue o computador e aguarde aparecer o **Windows desktop** (Área de Trabalho Windows).



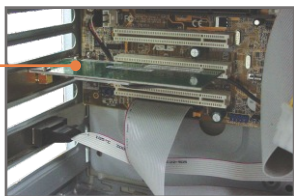
6. Vá para o **passo 10**.

## TEW-423PI

7. **Desligue** seu computador.

8. Abra o gabinete do seu computador.

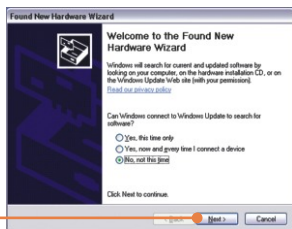
9. Insira a Placa PCI firmemente em um slot de Placa PCI disponível em seu PC, acople a antena que vem incluída e então ligue o computador e aguarde até a área de trabalho do Windows aparecer.



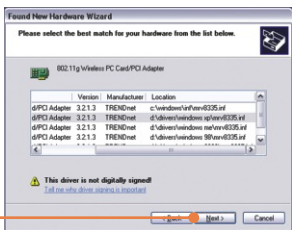
Nota: Para instruções de instalação para Windows 98SE e ME, recorra ao Guia de Usuário no CD-ROM de Utilitários. Para Windows 2000, pule o passo 14. Para Windows XP, continue com passo 10.

## Windows XP

**10. O Found New Hardware Wizard** (Assistente de Instalação de Hardware Novo) vai aparecer. Selecione **No, not this time** (Não, não desta vez) e então clique **Next** (Próximo).



**11. Clique Install the software automatically** (Instalar o software automaticamente) e então clique **Next** (Próximo).



**12. Selecione o driver do Windows XP** e depois clique **Next** (Próximo).

**13. Clique Finish** (Finalizar).

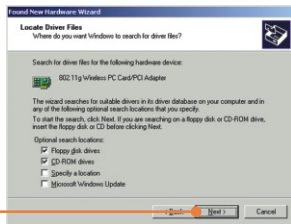
## Windows 2000

14. O **Found New Hardware Wizard** (Assistente de Instalação de Hardware Novo) vai aparecer. Clique **Next** (Próximo).

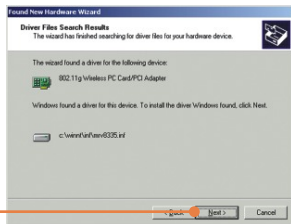
15. Selecione o **Search for a suitable driver for my device (recommended)** (Procure por um driver compatível com meu dispositivo (Recomendado)) e então clique **Next** (Próximo).



16. Clique **Next** (Próximo).



17. Clique **Next** (Próximo).



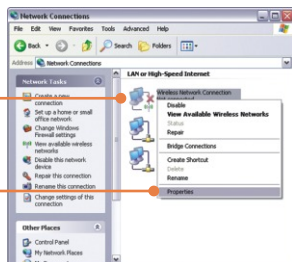
18. Clique **Finish** (Finalizar).

Sua instalação agora está completa.

### 3. Usando o Adaptador Wireless

**Nota:** O utilitário **Wireless Zero Configuration** (Configuração Zero Wireless) do Windows XP deve ser desabilitado primeiro. Se já estiver desabilitado, vá para o passo 3.

1. Vá até o **Control Panel** (Painel de Controles) e faça duplo clique no ícone **Network Connections** (Conexões de Rede). Clique com o botão direito no ícone de **Wireless Network Connection** (Conexões de Rede Wireless) e clique em **Properties** (Propriedades).



2. Clique na aba **Wireless Networks** (Redes Wireless), desmarque **Use Windows to configure my wireless network settings** (Use o Windows para Configurar minha rede wireless) e então clique **OK**.

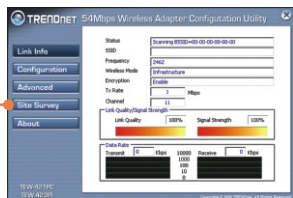


3. Duplo clique no ícone do computador wireless na área de notificação de sua Barra de Tarefas.

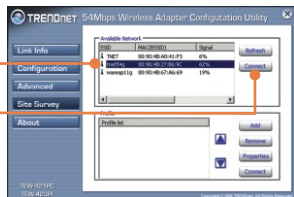




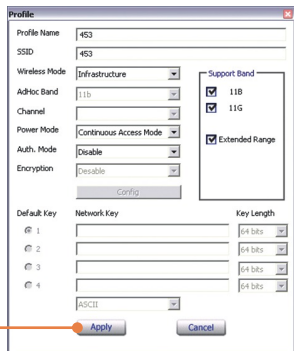
4. Clique **Site Survey**.



5. Clique no **SSID** que esteja coerente com o SSID do seu ponto de acesso e então clique **Connect** (Conectado).



6. Configure os protocolos de Perfil da rede wireless e então clique **Apply** (Aplicar).



**Sua Configuração Wireless agora está completa.**

Para informações detalhadas sobre a configuração do TEW-421PC/TEW-423PI, favor recorrer ao Guia do Usuário incluído no CD-ROM de Utilitários e Driver ou ao website da TRENDnet em [www.trendnet.com](http://www.trendnet.com)

**P1:Eu inseri o CD-ROM do TEW-421PC/TEW-423PI no Drive de CD-ROM do meu computador e o menu de instalação não apareceu automaticamente. O que devo fazer?**

**R1:** Se o menu de instalação não aparecer automaticamente, clique Start (Iniciar), clique Run (Executar) e digite D:\Autorun.exe onde "D" em "D:\Autorun.exe" é a letra designada ao Drive de CD-ROM do seu computador. E então clique OK para iniciar a instalação.

**P2: Como devo instalar a placa wireless no Windows 98SE ou ME?**

**A2:** Favor recorrer ao Guia do Usuário incluído no CD-ROM de Utilitários e Driver CD-ROM.

**P3:Eu completei todos os passos do guia de instalação rápida, mas meu adaptador não está conectando ao meu ponto de acesso. O que devo fazer?**

**R3:** Primeiro você deve verificar se o SSID da placa de rede está coerente com o SSID de seu roteador wireless ou ponto de acesso wireless. Se já estão, você deve verificar suas propriedades TCP/IP para assegurar que Obtain an IP address automatically (Obtenha endereço IP automaticamente) está selecionado. Recorra ao seu Manual de Usuário Windows se você não conseguir localizar suas propriedades TCP/IP.

**P4: O Windows não foi capaz de reconhecer meu hardware. O que devo fazer?**

**R4:** Certifique-se de que seu computador atende aos requisitos mínimos como especificado na Seção 1 deste Guia de Instalação Rápida. Além disso, você deve instalar o utilitário de configuração wireless (como descrito na Seção 2) ANTES de fisicamente instalar sua placa de rede. Por último, você deve considerar transferir o adaptador para um Slot PCI/PC Card diferente.

**P5:Eu não consigo abrir o utilitário de configuração wireless. O que devo fazer?**

**R5:** Vá para seu gerenciador de dispositivo para ter certeza de que o adaptador está propriamente instalado. Se você vê um dispositivo de rede com um ponto de interrogação ou de exclamação, você precisa reinstalar o dispositivo e/ou drivers. Para acessar seu gerenciador de dispositivo, clique com o botão direito em My Computer (Meu computador), clique em Properties (Propriedades), clique na aba Hardware e então clique em Device Manager (Gerenciador de Dispositivos).

Se você ainda encontrar problemas ou tiver alguma pergunta referente ao TEW-421PC/TEW-423PI, favor recorrer ao Guia do Usuário incluído no CD-ROM de Utilitários e Driver CD-ROM ou entrar em contato com o Departamento de Suporte Técnico da Trendnet.

## Certificados

Este equipamento foi submetido a testes e provou ser aderente às Regras FCC e CE. Sua operação está sujeitas às seguintes condições:

- (1) Este dispositivo não pode causar interferência prejudicial.
- (2) Este dispositivo deve aceitar qualquer interferência recebida. Isso inclui interferências que podem causar operação indesejada.

TEW-421PC  
CÓDIGO DE BARRAS (01)07898431242501  
NÚMERO DO CERTIFICADO00950-04-2375

TEW-423PI  
CÓDIGO DE BARRAS (01)07898431242518  
NÚMERO DO CERTIFICADO00949-04-2375



Este equipamento opera em caráter secundário, isto é, não tem direito a proteção contra interferência prejudicial, mesmo de estações do mesmo tipo, e não pode causar interferência a sistemas operando em caráter primário.

Lixo de produtos elétricos e eletrônicos não deve ser depositado em lixeiras caseiras. Favor reciclar onde há disponibilidade. Verifique com sua Autoridade Local ou Revendedor para obter informações sobre reciclagem.



**NOTA:** O FABRICANTE NÃO É RESPONSÁVEL POR QUALQUER INTERFERÊNCIA DE RÁDIO OU TV CAUSADA POR MODIFICAÇÕES NÃO AUTORIZADAS NESTE EQUIPAMENTO. TAIS MODIFICAÇÕES PODEM VIOLAR A AUTORIDADE DO USUÁRIO DE OPERAR O EQUIPAMENTO.

### ADVERTENCIA

En todos nuestros equipos se mencionan claramente las características del adaptador de alimentación necesario para su funcionamiento. El uso de un adaptador distinto al mencionado puede producir daños físicos y/o daños al equipo conectado. El adaptador de alimentación debe operar con voltaje y frecuencia de la energía eléctrica domiciliar existente en el país o zona de instalación.



## TRENDnet Technical Support

### US • Canada

**Toll Free Telephone:** 1(866) 845-3673

24/7 Tech Support



### Europe (Germany • France • Italy • Spain • Switzerland • UK)

**Toll Free Telephone:** +00800 60 76 76 67

English/Espanol - 24/7

Francais/Deutsch - 11 am-8pm, Monday - Friday MET

### Worldwide

**Telephone:** +{31} (0) 20 504 05 35

English/Espanol - 24/7

Francais/Deutsch - 11 am-8pm, Monday - Friday MET

## Product Warranty Registration

Please take a moment to register your product online.

Go to TRENDnet's website at <http://www.trendnet.com>

**TRENDnet**<sup>®</sup>  
20675 Manhattan Place  
Torrance, CA 90501  
USA