



Guia de Instalação Rápida

TEG-PCBUSR

Português	1
1. Antes de Iniciar	1
2. Como Instalar	2
Troubleshooting	6

1. Antes de Iniciar



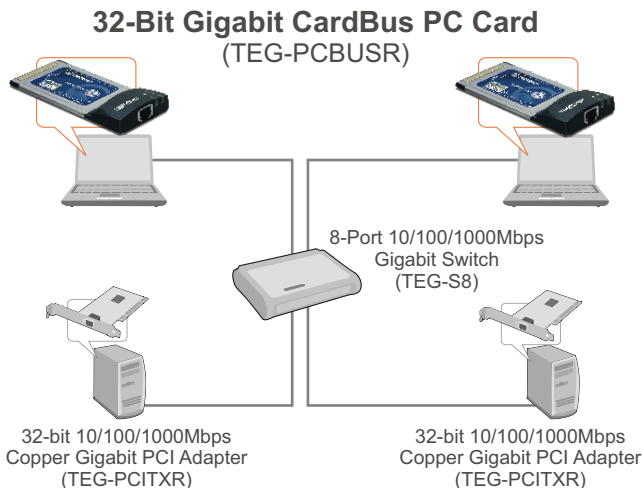
Conteúdo da Embalagem

- TEG-PCBUSR
- Guia de Instalação Rápida
- CD-ROM de Driver

Requisitos do Sistema

- Slot CardBus Tipo II
- Drive de CD-ROM
- CPU: 300 MHz ou superior / 800 MHz ou superior (Windows Vista)
- Memória: 256 MB RAM ou superior / 512 MB RAM ou superior (Windows Vista)
- Windows Vista/XP/2000/ME/98SE

Aplicação



2. Como instalar

Nota:

- O TEG-PCBUSR é hot-pluggable; você pode conectar ou desconectar o TEG-PCBUSR enquanto o computador estiver ligado.
- Para Windows Vista, drivers se instalarão automaticamente.
- Para outras instruções do Windows ME e 98SE, favor referir-se ao Guia de Usuário.

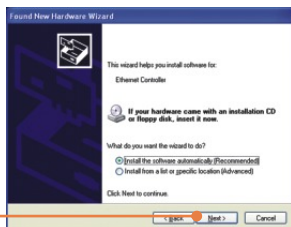
Windows XP

1. O **Found New Hardware Wizard** (Assistente de Novo Hardware Encontrado) aparece, selecione **No, not this time** (Não, não desta vez) e então clique **Next** (próximo).

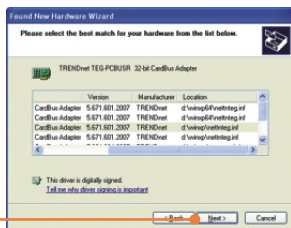


2. Insira o **CD-ROM** no drive de CD-ROM de seu computador.

3. Selecione **Install the software automatically (Recommended)** (Instalar Software Automaticamente (Recomendado)) e então clique **Next** (Próximo).

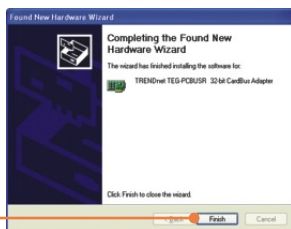


4. Selecione driver apropriado e então clique **Next** (Próximo). Se você estive usando Windows XP 64-bit, escolha o driver localizado em d:\winxp64. Se você estive usando Windows XP 32-bit, escolha o driver localizado em d:\winxp.



Nota: D:\ representa a letra do drive que está designado para seu drive de CD-ROM.

5. Clique **Finish** (Finalizar).

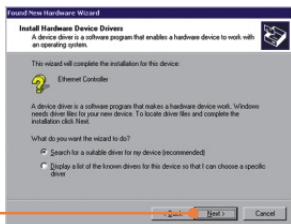


Windows 2000

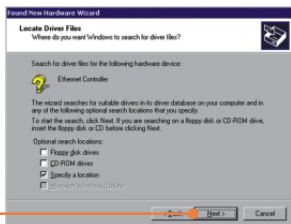
1. O **Found New Hardware Wizard** (Novo Hardware Encontrado) vai aparecer. Clique **Next** (Próximo).



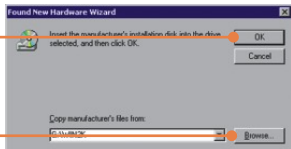
2. Selecione **Search for a suitable driver for my device** (Procure por um driver adequado para meu dispositivo) e então clique **Next** (Próximo).



3. Selecione **Specify a location** (Especificar Localização) e então clique **Next** (Próximo)

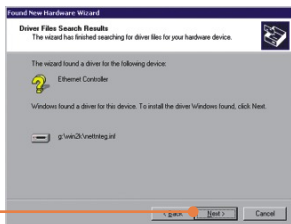


4. Digite G:\WIN2K e então clique **OK**.

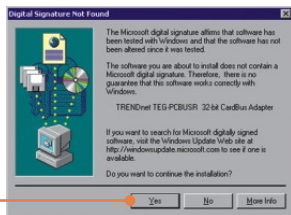


Nota: G:\representa a letra do drive que está designado para seu drive de CD-ROM.

5. Clique **Next** (Próximo).



6. Clique **Yes** (sim)



7. Clique **Finish** (Finalizar).



Sua instalação agora está completa.

Para informações detalhadas sobre esta e outras configurações avançadas do TEG-PCBUSR, favor recorrer ao Guia do Usuário incluído no CD-ROM de Utilitários e Driver ou ao website da TRENDnet em www.trendnet.com.

Registre Seu Produto

Para garantir o alto nível do service e suporte ao consumidor, por favor tire um minuto para registra seu produto Online em: www.trendnet.com/register
Agradecemos por ter escolhido TRENDnet

P1: O Windows não reconhece meu novo hardware. O que devo fazer?

R1: Certifique-se de que seu computador atende aos requisitos mínimos como especificado na **Seção 1**. Segundo, vá para **Start > Control Panel > Hardware > Device Manager** (Iniciar >Painel de Controle >Hardware >Gerenciador de Dispositivo). Na lista de tipos de dispositivos, faça duplo clique em **Network Adapters** (Adaptadores de Rede). Se você vê um dispositivo de rede com um ponto de interrogação ou de exclamação amarelo ao lado, faça duplo clique no ponto, clique em **Drivers** e clique **Update Drivers** (Atualizar Drivers). Siga as instruções do **Hardware Update Wizard** (Assistente de Atualização de Hardware) como ilustrado na **Seção 2**. Terceiro, se o gerenciador de dispositivo (device manager) não reconhecer a presença de um novo adaptador de rede, certifique-se de que o adaptador de rede está firmemente encaixado no slot PC CardBus.

P2: O Windows reconheceu meu novo hardware, mas eu não consigo conectar à minha rede. O que devo fazer?

R2: Primeiro, certifique-se de que o Cabo Ethernet RJ-45 está seguramente conectado do switch ou roteador ao seu adaptador de rede. Segundo, verifique se os LEDs na sua placa de rede estão acesos. Terceiro, verifique se os protocolos TCP/IP estão ajustados para **Obtain an IP address automatically** (Obter endereço IP automaticamente).

P3: Quando eu conecto o adaptador ao switch gigabit, eu não estou conseguindo velocidade gigabit. O que devo fazer?

R3: Certifique-se de que está usando Cabos Ethernet CAT-5e ou CAT-6. Alguns cabos CAT-5 não estão classificados para trabalhar em Gigabit.

Se você ainda encontrar problemas ou tiver alguma pergunta referente ao TEG-PCBUSR, favor recorrer ao Guia do Usuário incluído no CD-ROM de Utilitários e Driver ou entrar em contato com o Departamento de Suporte Técnico da Trendnet.

Certificados

Este equipamento foi submetido a testes e provou ser aderente às Regras FCC e CE. Sua operação está sujeitas às seguintes condições:

- (1) Este dispositivo não pode causar interferência prejudicial.
- (2) Este dispositivo deve aceitar qualquer interferência recebida. Isso inclui interferências que podem causar operação indesejada.



Lixo de produtos elétricos e eletrônicos não deve ser depositado em lixeiras caseiras. Favor reciclar onde há disponibilidade. Verifique com sua Autoridade Local ou Revendedor para obter informações sobre reciclagem.



NOTA: O FABRICANTE NÃO É RESPONSÁVEL POR QUALQUER INTERFERÊNCIA DE RÁDIO OU TV CAUSADA POR MODIFICAÇÕES NÃO AUTORIZADAS NESTE EQUIPAMENTO. TAIS MODIFICAÇÕES PODEM VIOLAR A AUTORIDADE DO USUÁRIO DE OPERAR O EQUIPAMENTO.

ADVERTENCIA

En todos nuestros equipos se mencionan claramente las características del adaptador de alimentación necesario para su funcionamiento. El uso de un adaptador distinto al mencionado puede producir daños físicos y/o daños al equipo conectado. El adaptador de alimentación debe operar con voltaje y frecuencia de la energía eléctrica domiciliar existente en el país o zona de instalación.



TRENDnet[®]

TRENDnet Technical Support

US • Canada

Toll Free Telephone: 1(866) 845-3673

24/7 Tech Support



Europe (Germany • France • Italy • Spain • Switzerland • UK)

Toll Free Telephone: +00800 60 76 76 67

English/Espanol - 24/7

Francais/Deutsch - 11am-8pm, Monday - Friday MET

Worldwide

Telephone: +(31) (0) 20 504 05 35

English/Espanol - 24/7

Francais/Deutsch - 11am-8pm, Monday - Friday MET

Product Warranty Registration

Please take a moment to register your product online.

Go to TRENDnet's website at <http://www.trendnet.com/register>

TRENDnet[®]

20675 Manhattan Place
Torrance, CA 90501
USA