

TEG-448WS

**48-port 10/100/1000Mbps Copper Gigabit Smart Switch (Rack Mount)
Quick Installation Guide**

**Guide d'installation rapide
Commutateur intelligent Ethernet Gigabit cuivre
10/100/1000Mbps à 48 ports (montable sur rack)**

**48-facher 10/100/1000 MBit/s Kupfer-Gigabit-Smart-Switch (Einbau)
Kurzanleitung zur Installation**

**Guía de instalación rápida del
Conmutador Smart Gigabit de cobre (Rack Mount) de 48 puertos a 10/100/1000Mbps**

Version 05.04.2005



TRENDnet[®]
TRENDware, USA
What's Next in Networking

Table of Contents

Deutsch	1
1. Vorbereitung der Installation	1
2. Produktbeschreibung	2
3. Installation der Hardware	3
4. Prüfung der Installation	4
5. Konfiguration des TEG-448WS	5
Troubleshooting	10

1. Vorbereitung der Installation

Prüfung des Paketinhalts

Prüfen Sie bitte, ob alle erforderlichen Einzelteile in der Packung vorhanden sind:



Mindestsystemanforderungen

Bevor Sie den TEG-448WS installieren, sollten Sie über Folgendes verfügen:

1. PCs mit Netzwerkkarten
2. TCP/IP-Protokoll auf allen Computern
3. Webbrowser wie Internet Explorer oder Netscape Navigator
4. RJ-45-Netzwerkkabel zur Verbindung der PCs mit dem TEG-448WS
5. (optional) 4 Mini-GBIC-Module (z.B. TEG-MGBSX)

2. Produktbeschreibung

Der TEG-448WS verfügt über 48 10/100/1000-MBit/s-Ports mit Auto-Negotiation und Auto-MDIX. Er ist außerdem mit LEDs zur Anzeige von Stromversorgung, System Aktivität, Netzwerkgeschwindigkeit und Netzwerkaktivität ausgestattet.



3. Installation der Hardware

Beachten Sie bitte, dass der Aufstellungsort des TEG-448WS einen erheblichen Einfluss auf dessen Leistung hat. Hinweise zur optimalen Installation finden Sie in der **Bedienungsanleitung** auf der beiliegenden CD.

1. Stecken Sie das Stromkabel in die Rückseite des TEG-448WS.



2. Verbinden Sie Ihre PCs über ein RJ-45-Netzwerkkabel (Kat. 5) mit dem TEG-448WS.



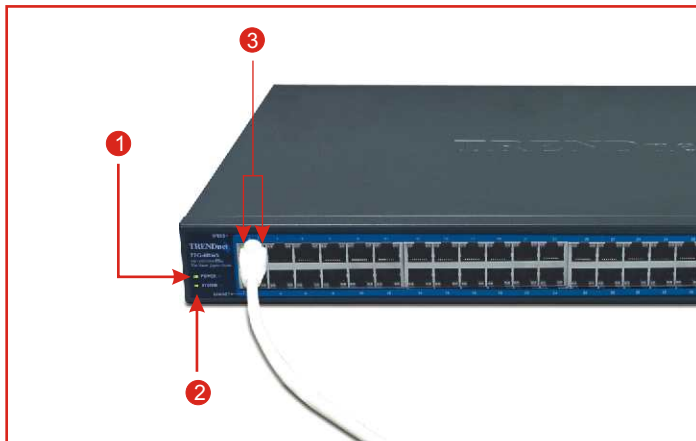
Herzlichen Glückwunsch!
Die Installation ist
jetzt abgeschlossen.

Hinweis: Falls Sie prüfen möchten, ob der TEG-448WS korrekt installiert ist, lesen Sie bitte den Abschnitt Prüfung der Installation.

4. Prüfung der Installation

Kontrollieren Sie die LED-Anzeigen:

1. Achten Sie darauf, dass die LED der Stromversorgung leuchtet.
2. Prüfen Sie, dass die System-LED blinkt.
3. Kontrollieren Sie, dass am angeschlossenen PC die LED Link/Aktivität und eine Netzwerk-LED leuchten.

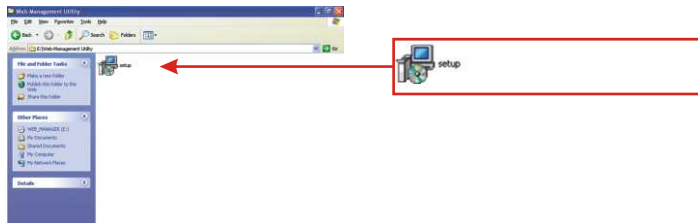


5. Konfiguration des TEG-448WS

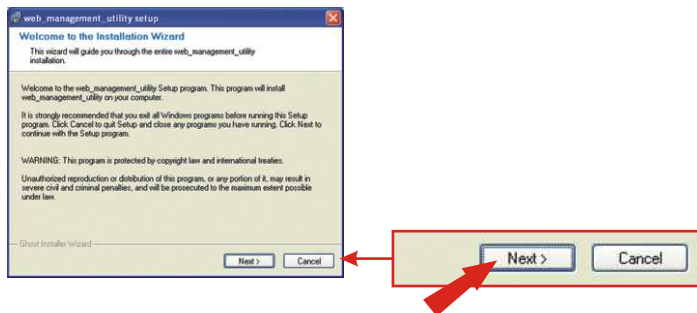
Hinweis: Benutzer von Macs ändern bitte die IP-Adresse des Computers auf 192.168.0.X (X ist eine beliebige Nummer von 1 bis 253) und geben in den Webbrowser `http://192.168.0.1` ein, um auf das Internetprogramm des TEG-448WS zugreifen zu können.

Für Benutzer von Windows

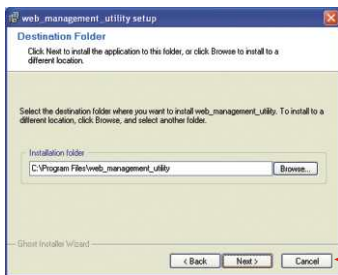
1. Legen Sie die CD des TEG-448WS in das CD-ROM-Laufwerk Ihres Computers ein.
2. Doppelklicken Sie auf Ihrem Desktop auf **My Computer** (Arbeitsplatz), **CD-ROM**, **Web-Management Utility** und schließlich auf **Setup** (Einrichten).



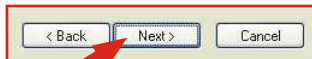
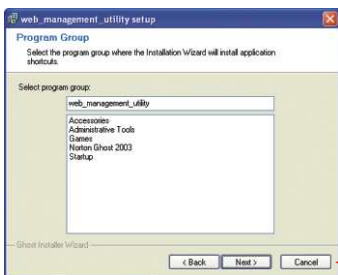
3. Klicken Sie auf **Next** (Weiter).



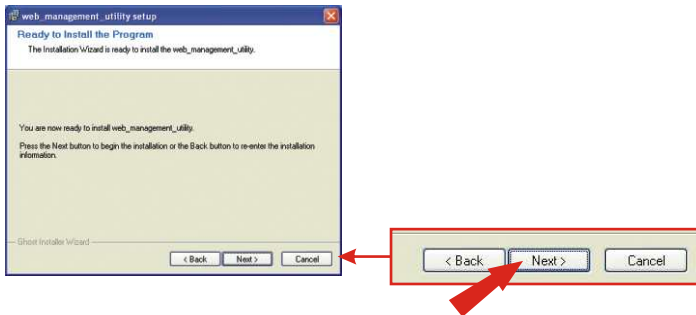
4. Klicken Sie auf **Next** (Weiter).



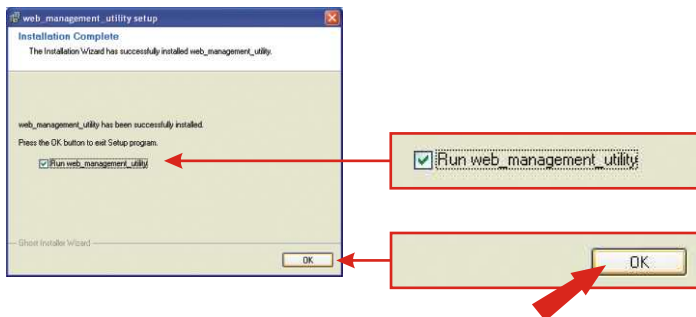
5. Klicken Sie auf **Next** (Weiter).



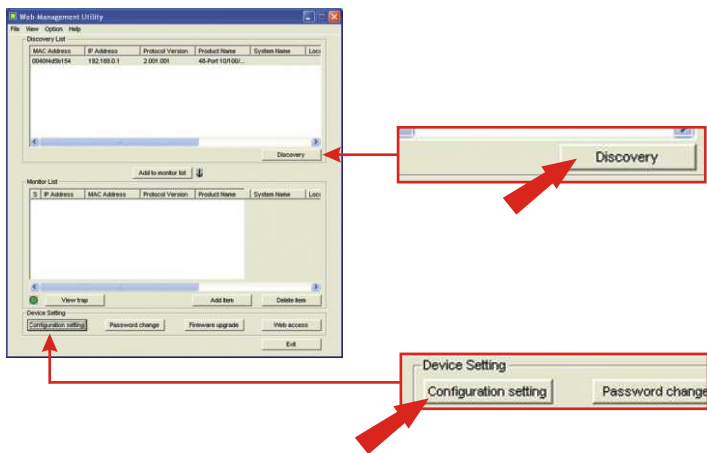
6. Klicken Sie auf **Next** (Weiter).



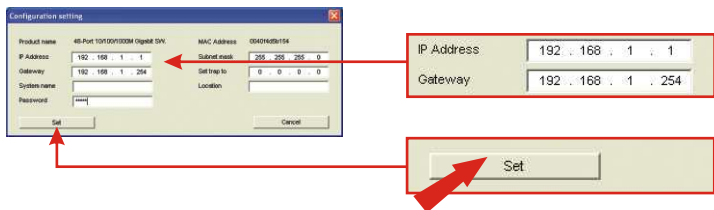
7. Markieren Sie **Run web_management_utility** (Webmanagement-Programm ausführen). Klicken Sie auf **OK**.



8. Klicken Sie auf **Discovery** (Suche), danach auf TEG-448WS und schließlich auf **Configuration Setting** (Konfigurationseinstellung).



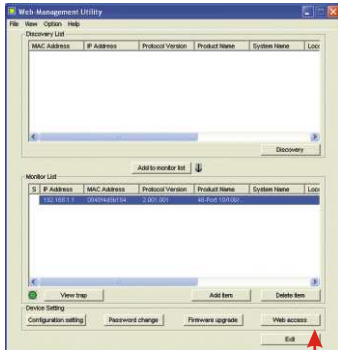
9. Geben Sie im **Konfigurations-Fenster** die IP-Adresse und den Gateway ein, die Ihrem Netzwerksegment entsprechen. Verwenden Sie als Kennwort **admin**. Klicken Sie auf **Set** (Festlegen).



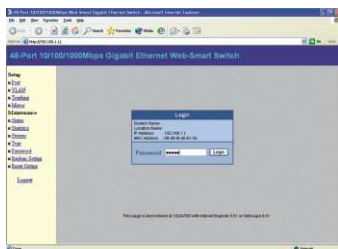
10. Klicken Sie auf **OK**.



11. Doppelklicken Sie in der **Discovery List** (Suchliste) auf den TEG-448WS, markieren Sie den TEG-160WS in der **Monitor List** (Überwachungsliste) und klicken Sie auf **Web Access** (Internetzugang).



12. Geben Sie **admin** ein. Damit ist der TEG-448WS konfiguriert. Weitere Informationen zum VLAN, Trunking und zu anderen Merkmalen finden Sie in der **Bedienungsanleitung** auf der beiliegenden CD.



Troubleshooting

Q1. How come I cannot see any light from any of my LED's?

A1. Your TEG-448WS Web Smart Switch is not getting any power. Make sure that your surge protector or your outlet is getting power and make sure that the AC Power cord is properly connected to your TEG-448WS.

Q2. I typed "admin" in the password field, but I still cannot configure my TEG-448WS IP address.

A2. Make sure that CAPSLOCK is turned off before you type in admin in the password field. Password is case sensitive.

Q3. My current network card operates at 100Mbps. How can I upgrade my workstation to 1000Mbps?

A3. TRENDware provides Gigabit solutions to help you upgrade your workstation. For PCs, we recommend using the TEG-PCITXR or the TEG-PCITXM2. For notebooks, we recommend using the TEG-PCBUSR.

Q4. In section 5. Configuring the TEG-448WS (step 11), I get polling error 10065. What do I do?

A4. Go back to step 9 in section 5. Configuring the TEG-448WS, and change the IP settings to match your PC's network segment.

If you have any questions regarding the TEG-448WS Web Smart Gigabit Switch please contact Trendware Technical Support Department.

Certifications

This equipment has been tested and found to comply with FCC and CE Rules. Operation is subject to the following two conditions:

- (1) This device may not cause harmful interference.
- (2) This device must accept any interference received.
Including interference that may cause undesired operation.

NOTE: THE MANUFACTURER IS NOT RESPONSIBLE FOR ANY RADIO OR TV INTERFERENCE CAUSED BY UNAUTHORIZED MODIFICATIONS TO THIS EQUIPMENT. SUCH MODIFICATIONS COULD VOID THE USER'S AUTHORITY TO OPERATE THE EQUIPMENT.



TRENDnet[®]

TRENDware, USA

What's Next in Networking

Product Warranty Registration

Please take a moment to register your product online.
Go to TRENDware's website at <http://www.TRENDNET.com>

TRENDnet Technical Support

US/Canada Support Center

Contact

Telephone: 1(310) 626-6252

Fax: 1(310) 626-6267

Email: support@trendnet.com

Tech Support Hours

7:30am - 6:00pm Pacific Standard Time
Monday - Friday

European Support Center

Contact**Telephone**

Deutsch : +49 (0) 6331 / 268-460

Français : +49 (0) 6331 / 268-461

Español : +49 (0) 6331 / 268-462

English : +49 (0) 6331 / 268-463

Italiano : +49 (0) 6331 / 268-464

Dutch : +49 (0) 6331 / 268-465

Fax: +49 (0) 6331 / 268-466

Tech Support Hours

8:00am - 6:00pm Middle European Time
Monday - Friday

TRENDware International, Inc.
3135 Kashiwa Street. Torrance, CA 90505
<http://www.TRENDNET.com>