

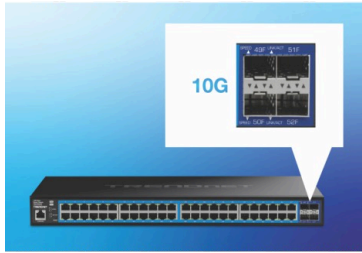
Switch Web Smart 52 Portas Gigabit PoE+ com Portas SFP+ 10G

TEG-3524S (v1.0R)

- 48 x portas Gigabit
- 4 Portas SFP+ 10G
- Interface de controle baseada na Internet e fácil de usar
- Suporta IPv6, LACP, VLAN, QoS, e IGMP Snooping
- Controle da Largura de Banda por porta
- Suporte para Private, Multicast e Voice VLAN
- Capacidade de comutação de 176 Gbps
- IEEE 802.3ae (SFP+) compliant
- Compatível com NDAA/TAA (somente EUA e Canadá)

A série de Switches Web Smart Gigabit da TRENDnet oferece recursos avançados L2+ com controles de gerenciamento de tráfego aprimorados para atender à evolução das demandas das redes SMB. Estes switches gerenciados com portas SFP+ vem com uma interface intuitiva baseada na web. Os recursos avançados de switch gerenciado incluem LACP para aumentar a largura de banda entre switches agrupando portas, VLANs para segmentar e isolar grupos LAN virtuais, QoS para priorização de tráfego, controles de largura de banda de porta e monitoramento SNMP, tornando este switch gerenciado com portas SFP+ 10G uma solução poderosa para redes SMB. Melhora o desempenho da voz isolando e priorizando o tráfego VoIP do tráfego normal de dados com o recurso de VLAN de voz fácil de usar.

Estes switches gigabit gerenciados vêm equipados com portas RJ-45 que proporcionam velocidades gigabit sobre seu cabeamento Cat5e existente ou superior. Os switches gerenciados gigabit também oferecem quatro portas SFP+ 10G dedicadas para conexões de rede de alta velocidade, proporcionando uma solução econômica ao adicionar capacidade de conexão 10G a uma rede SMB. O projeto estratégico dos switches reduz o consumo de energia e elimina os ruídos de operação que causam distração. Os switches gerenciados da TRENDnet com portas SFP+ oferecem soluções econômicas para aumentar a performance da sua rede.



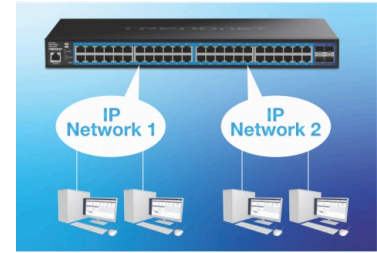
Portas SFP+ 10G

Oferece quatro portas ultrarrápidas SFP+ 10G para conexões de rede de alta velocidade, proporcionando uma solução econômica na adição da capacidade de conexão 10G.



Flexibilidade de integração

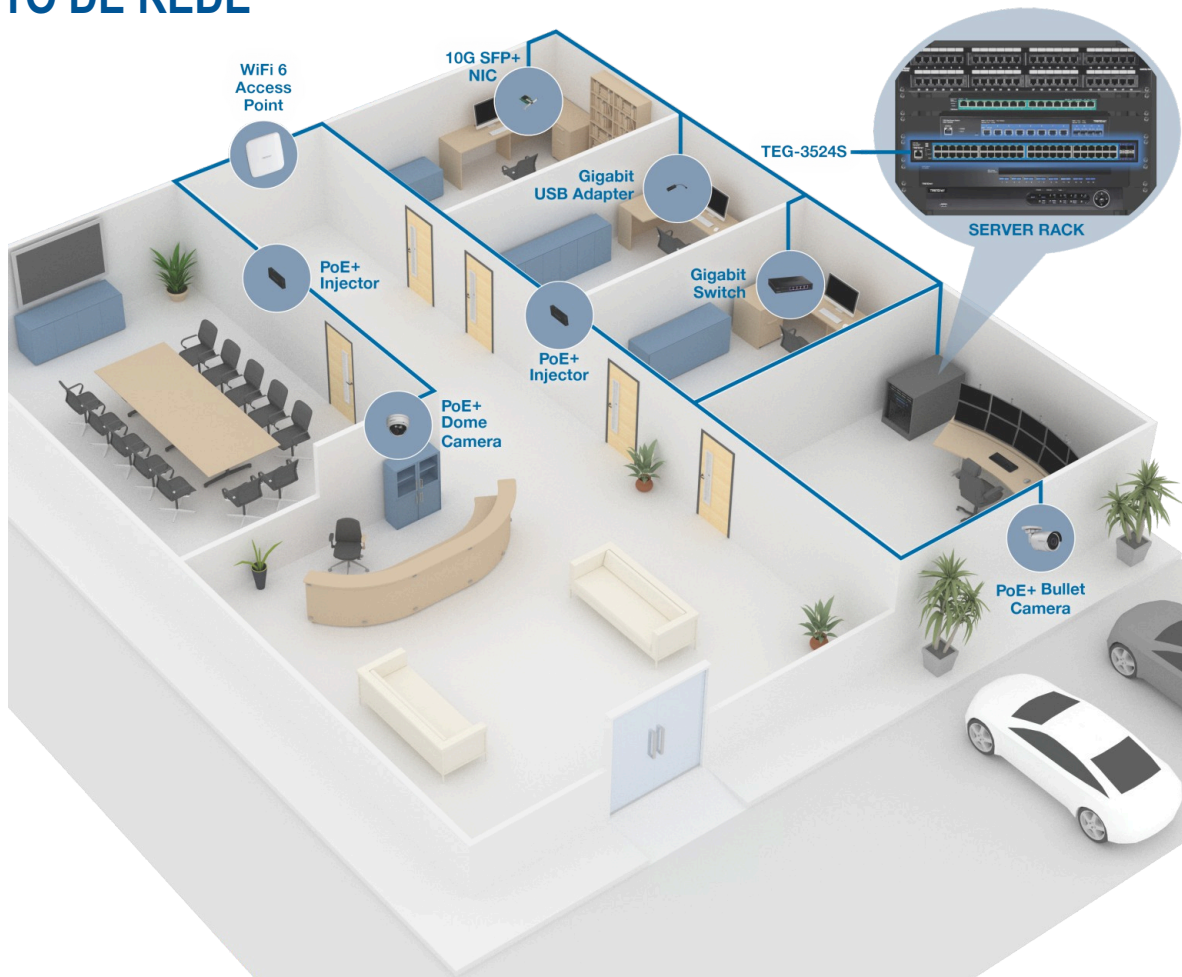
Os recursos de switch gerenciado incluem listas de controle de acesso, VLAN, IGMP/MLD snooping, QoS, RMON, SNMP trap e syslog para monitoramento e integração de rede flexível.



Roteamento estático IPv4/IPv6

Libere recursos do roteador transferindo os processos de roteamento para o switch gerenciado usando o recurso de roteamento estático L2+ IPv4/IPv6 para rotear com eficiência o tráfego no nível do switch.

PROJETO DE REDE



CARACTERÍSTICAS

-  **Design do hardware**
Provê portas gigabit para conexões de dispositivos, portas SFP+ 10G para aplicações de fibra e um design de rack de 1U 19" com suportes incluídos.
-  **PORTAS SFP+ 10G**
Provê quatro portas SFP+ 10G dedicadas para conexões de rede de alta velocidade, proporcionando uma solução econômica ao adicionar a capacidade de conexão 10G a uma rede SMB
-  **Pronto para IPv6**
Este switch gerenciado com portas SFP+ suporta configuração IPv6 e descoberta de vizinhos IPv6
-  **Gestão do tráfego**
Os recursos do switch gerenciado incluem: Agregação de link, VLAN 802.1Q, VLAN de voz, Multicast VLAN, RSTP, MSTP, Detecção de loopback, QoS e gerenciamento de largura de banda de porta
-  **Roteamento estático IPv4/IPv6**
Transfira os processos de roteamento para o switch gerenciado usando o recurso de roteamento estático L2+ IPv4/IPv6 para rotear o tráfego eficientemente no nível do switch
-  **Solução de problemas**
Teste de diagnóstico do cabo e estatísticas de tráfego auxiliam na solução de problemas da rede
-  **Controle de acesso**
O switch gerenciado inclui recursos avançados, como ACL, SSL, MAC/port filtering, 802.1X, TACACS+ e RADIUS são compatíveis com controles de acesso em camadas
-  **Monitoramento**
RMON, SNMP, SNMP Trap e Port Mirroring: soluções de monitoramento para o administrador
-  **Ventilador inteligente**
O ventilador inteligente neste switch gerenciado economiza energia, ajustando automaticamente a velocidade do ventilador e o uso com base nas necessidades de resfriamento
-  **Gabinete**
Gabinete de metal resistente montável em rack
-  **Quadro Jumbo**
Envia pacotes maiores ou Jumbo Frames (até 10 KB) para aumentar o desempenho
-  **Indicadores LED**
Os LEDs indicadores neste switch gerenciado com portas SFP+ transmitem o status das portas

ESPECIFICAÇÕES

Padrões

- IEEE 802.1d
- IEEE 802.1p
- IEEE 802.1Q
- IEEE 802.1s
- IEEE 802.1w
- IEEE 802.1X
- IEEE 802.1ab
- IEEE 802.3
- IEEE 802.3u
- IEEE 802.3x
- IEEE 802.3z
- IEEE 802.3ab
- IEEE 802.3ad
- IEEE 802.3ae
- IEEE 802.3az

Interface do dispositivo

- 48 x portas Gigabit
- 4 Portas SFP+ 10G
- 1 porta de console RJ-45 (out-of-band)
- Indicadores LED

Transferência de dados

- Ethernet: 10 Mbps (half duplex), 20 Mbps (full duplex)
- Fast Ethernet: 100 Mbps (half duplex), 200 Mbps (full duplex)
- Gigabit Ethernet: 2000 Mbps (full duplex)
- SFP: 2000Mbps (full duplex)
- 10G SFP+: 20Gbps (full duplex)

Desempenho

- Capacidade de comutação: 176 Gbps
- Buffer de RAM: 2MB
- Tabela de Endereços MAC: Entradas de 32 K
- Jumbo Frames: 10 KB
- Prevenção de bloqueio de HOL
- Taxa de encaminhamento: 130.95Mpps (tamanho do pacote 64-byte)

Gerenciamento

- CLI (Telnet / SSHv2)
- Interface gráfica baseada em Internet HTTP/HTTPS (SSL v2/3 TLS)
- SNMP v1, v2c, 3
- RMON v1
- Endereço MAC para Unicast Estático
- Ligar/desligar poupança de energia 802.3az
- LLDP e LLDP-MED
- Teste Virtual de Diagnóstico de Cabos
- IPv6: IPv6 Neighbor Discovery, IPv6 para IP Estático, DHCPv6, Autoconfiguração
- Dupla imagem e configuração

MIB

- RMON MIB RFC 1271
- LLDP MIB IEEE 802.1AB
- RFC 1213 MIB II
- RFC 1643 Ethernet intf MIB
- RFC 1493 bridge MIB

Árvore de abrangência

- IEEE 802.1D STP (Protocolo Spanning Tree)
- IEEE 802.1w RSTP (protocolo rapid spanning tree)
- IEEE 802.1s MSTP (protocolo multiple spanning tree)

Agregação de links

- Agregação Estática de Ligações
- LACP Dinâmico 802.3ad

Qualidade do Serviço (QoS)

- 802.1p Classe do Serviço (CoS)
- DSCP (Serviços Diferenciados)
- Controle da Largura de Banda por porta
- Programação de Tarefas: Prioridade Rigorosa, Programador de Rodízio Ponderado (WRR)

VLAN

- 802.1Q Tagged VLAN
- GVRP Dinâmico
- Até 256 Grupos de VLAN, Intervalo de ID 1-4094
- VLAN Privada (Portas Protegidas)
- VLAN de Voz (10 usuários definidos como OUI)

Multicast

- IGMP Snooping v1, v2, v3 (por VLAN)
- Espionagem MLD v1, v2
- IGMP fast leave
- Até 256 entradas multicast

Espelho da porta

- RX, TX, ou Ambos
- Muitos-para-um

Controlo de acessos

- 802.1X Controle de acesso à rede baseado na porta, RADIUS, TACACS+
- Discagem local em autenticação do usuário
- Espionagem DHCP
- Detecção Loopback
- Host confiável
- Ataque de negação de serviço (DoS)
- IP MAC port binding
- Bloqueio de pacotes multicast desconhecidos

ACL IPv4 L2-L4 & IPv6

- Endereço MAC
- VLAN ID
- Ether Type (apenas IPv4)
- Protocolo IP 0-255
- TCP/UDP Porta 1-65535
- 802.1p
- TOS (somente IPv4)
- Endereço e Máscara IPv4 (somente IPv4)
- Endereço IPv6 e Comprimento do Prefixo (somente IPv6)

Recursos camada 3

- Roteamento estático IPv4 / IPv6
- Interfaces IP: Até 6
- Entradas da tabela de roteamento: Até 32 (IPv4: 400 / IPv6: 100)
- Tabela ARP (até 128 entradas)
- Roteamento Inter-VLAN

Alimentação

- Entrada: 100 – 240 V AC, 50/60 Hz, fornecimento de energia interno
- Consumo máximo: 18,2 W

Ventoinhas/acústica

- Quantidade: 1
- Ventilador inteligente
- Nível de ruído: 38,6 dB(A) (máx.)

MTBF

- 175,750 horas

Temperatura Operacional

- 0° – 50° C (32° – 122° F)

Umidade de operação

- Máximo 95% sem condensação

Dimensões

- 440 x 255 x 44mm (17,32 x 10,04 x 1,73 pol.)

Peso

- 3,408kg (7,51 lb)

Certificações

- CE
- FCC

Garantia

- 3 anos

Conteúdo da embalagem

- TEG-3524S
- Guia de Instalação Rápido
- Cabo de energia (1,5m / 5 pés)
- Cabo do console (1m / 3.28ft.)
- Suportes para Montagem em Rack

Todas as referências à velocidade são apenas para fins comparativos. As especificações, tamanho e formato do produto estão sujeitos a alterações sem aviso prévio, e a aparência real do produto pode ser diferente da descrita aqui.

Switch Web Smart 52 Portas Gigabit PoE+ com Portas SFP+ 10G TEG-3524S

